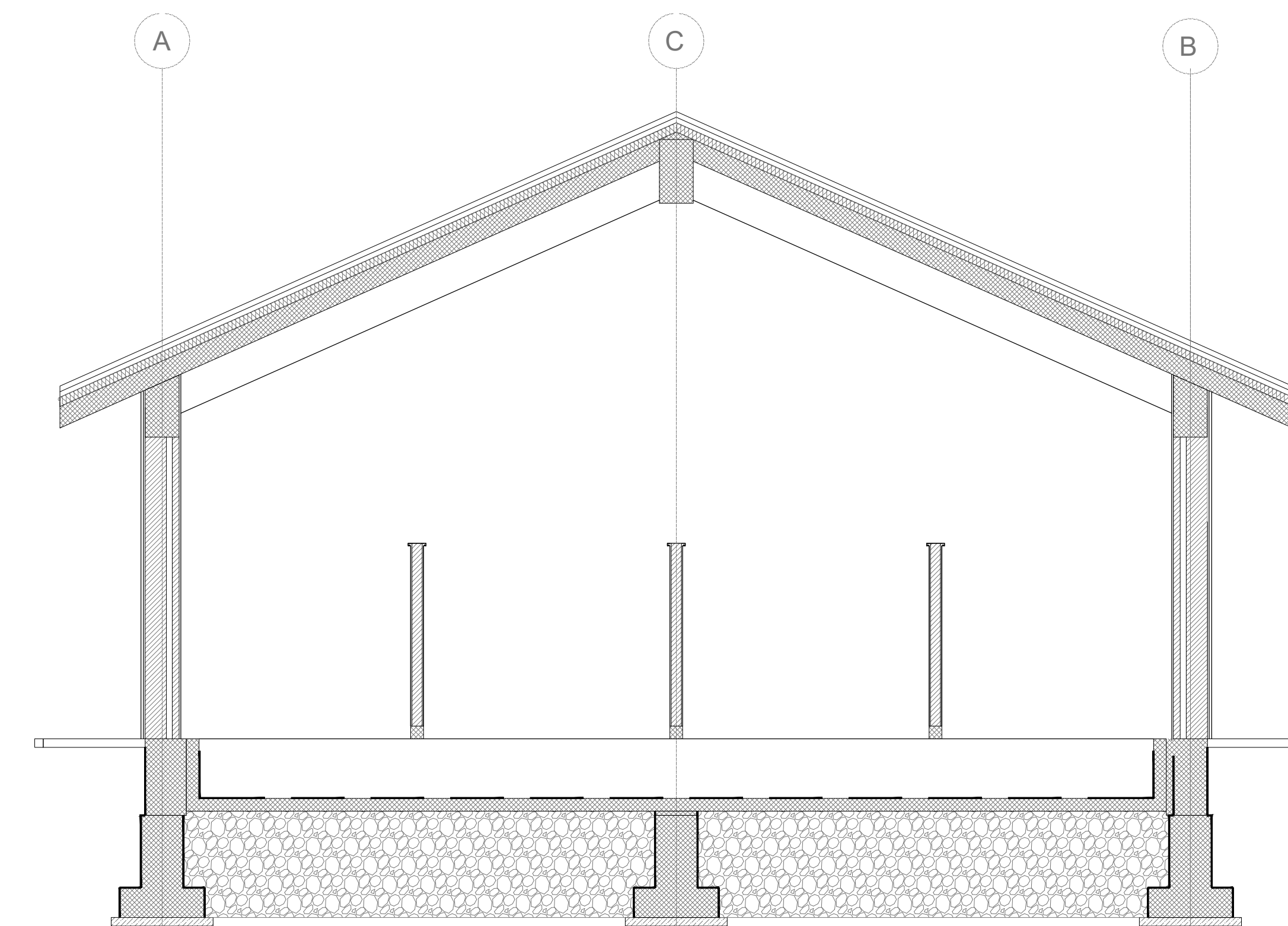


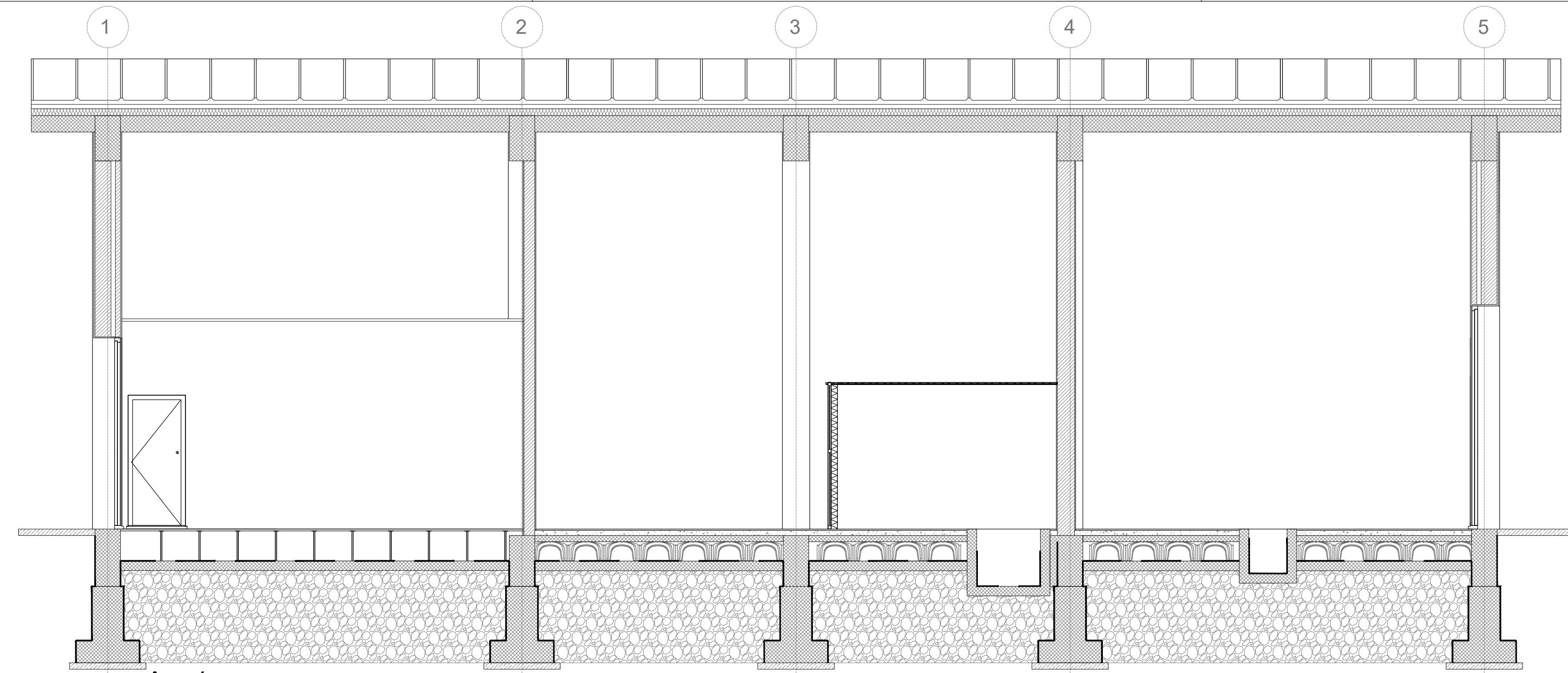
4 Arc.2
1 : 50



5 Arc.3
1 : 50

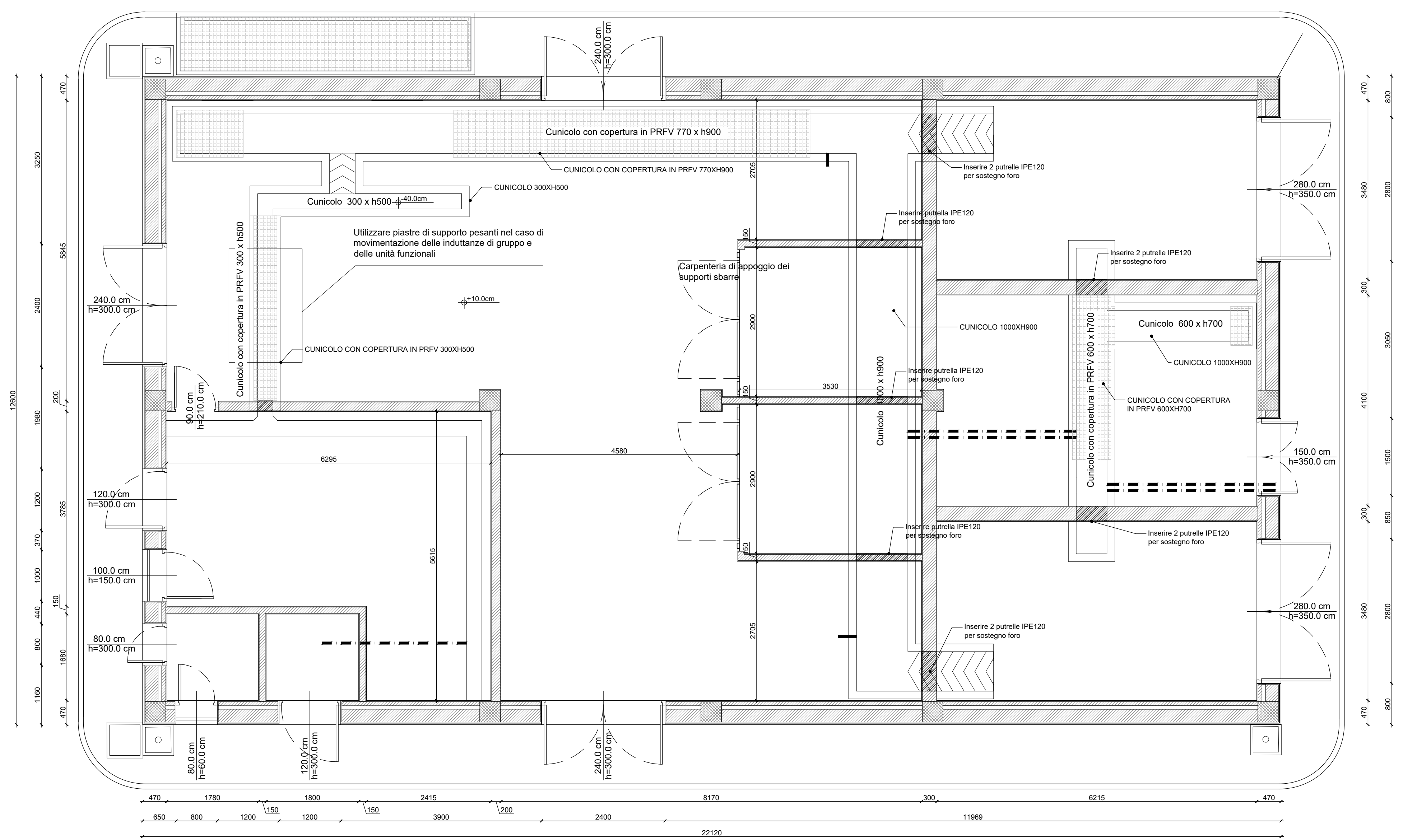
Colmo + 7300.0
Estradosso Copertura + 4400.0
Intradosso Solaio + 4000.0
Parete divisoria sala quadri + 3400.0
Quota 000.0
Pavimentazione Interna + 100.0
Fondazioni - 2000.0

Colmo + 7300.0
Colmo2 + 6500.0
Estradosso Copertura + 4400.0
Intradosso Solaio + 4000.0
Pareti locali Induttanza + 2400.0
Pavimentazione Interna + 100.0
Quota Trave - 800.0
Fondazioni - 2000.0

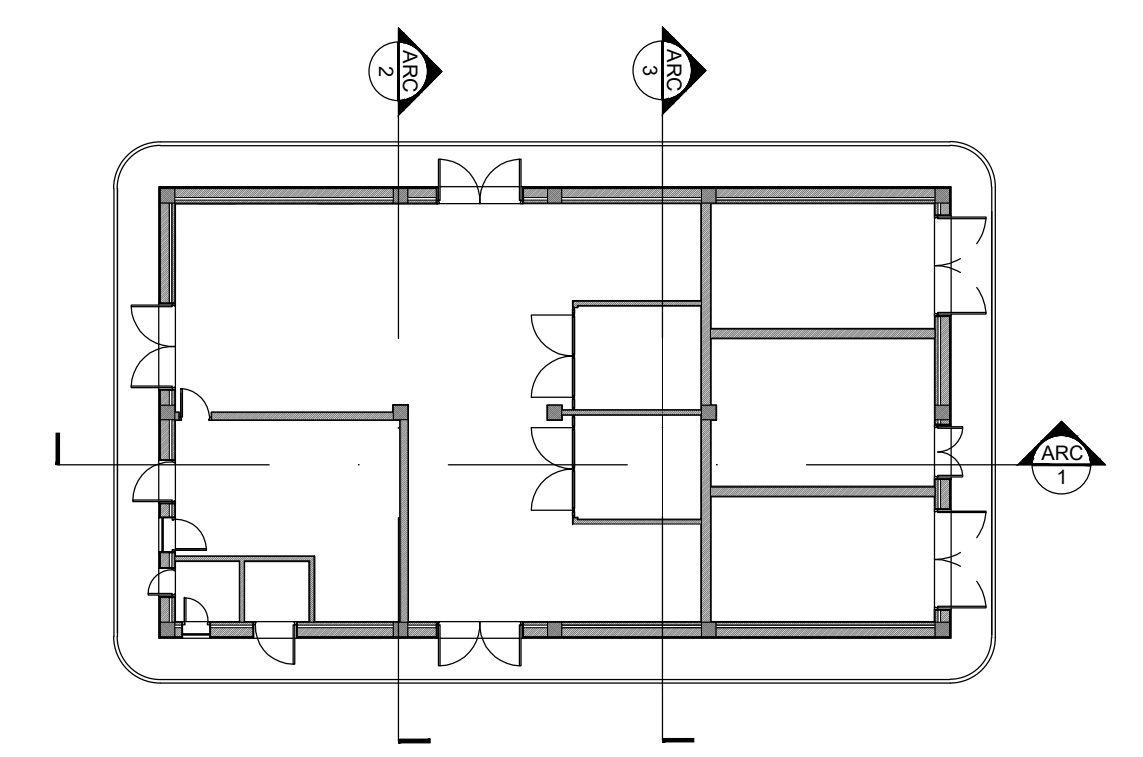


3 Arc.1
1 : 50

Colmo + 7300.0
Estradosso Copertura + 4400.0
Intradosso Solaio + 4000.0
Parete divisoria sala quadri + 3400.0
Pavimentazione Interna + 100.0
Quota Trave - 800.0
Fondazioni - 2000.0



1 Pianta piano Terra
1 : 50



2 Keyplan - Arc
1 : 200

Documenti di Riferimento Civili	
Nome della tavola	Numero della tavola
Fabbricato SSE Borgo Valsugana - Pianta fondazioni	I00700EZZPBF0A0400001A
Fabbricato SSE Borgo Valsugana - Armatura fondazioni	I00700EZZBFB0A0400001A
Fabbricato SSE Borgo Valsugana - Pianta elevazioni	I00700EZZPBF0A0400002A
Fabbricato SSE Borgo Valsugana - Dettagli elevazioni	I00700EZZPBF0A0400003A
Fabbricato SSE Borgo Valsugana - Armatura pilastri	I00700EZZBFB0A0400002A
Fabbricato SSE Borgo Valsugana - Armatura travi	I00700EZZBFB0A0400003A
Fabbricato SSE Borgo Valsugana - Quote e caratteristiche ambienti	I00700EZZPBF0A0400004A
Fabbricato SSE Borgo Valsugana - Architettonico	I00700EZZPBF0A0400005A
Fabbricato SSE Borgo Valsugana - Prospetti	I00700EZZPBF0A0400006A
Fabbricato SSE Borgo Valsugana - Abaco infissi	I00700EZZQXFA0400001A
Fabbricato SSE Borgo Valsugana - Abaco murature e pavimenti	I00700EZZQXFA0400002A

Note:
- Le quote sono espresse in millimetri se non espressamente indicato

COMMITTENTE

PROGETTAZIONE ESECUTIVA

PROGETTO ESECUTIVO

ELETRIFICAZIONE TRENTO - BASSANO DEL GRAPPA

LOTTO 1:
TRATTA TRENTO - BORGO VALSUGANA EST

8 - Trazione Elettrica - Sottostazioni Elettriche
8.4 - Sottostazione Elettrica Borgo Valsugana - SE03
Fabbricato SSE Borgo Valsugana - Architettonico

SCALA: 1:50

IL PROGETTISTA

sede legale: Via Marsala, 41 - 00161 - Roma
PEC: Infranet.pro@legalmail.it
Codice Fiscale e P. IVA: 00995550484

COMMESSA	LOTTO	FASE	ENTE	TIPO	DISCIPLINA	PROGR.	REV.
I007	00	E	ZZ	PB	FA0400	005	A

REV.	DESCRIZIONE	REDATTO	DATA	VERIFICATO	DATA	APPROVATO	DATA
A	EMISSIONE	M. CIVIERO	10/5/2024	A. TREFFILETTI	10/5/2024	P. RONDINONE	10/5/2024

File: I00700EZZPBF0A0400005A.dwg n. Elab.: