

FASCIA ARBUSTIVA - SIEPE MISTA

MODULO base=50,00x6,00 m

Copertura arborea superficiale 70-75%

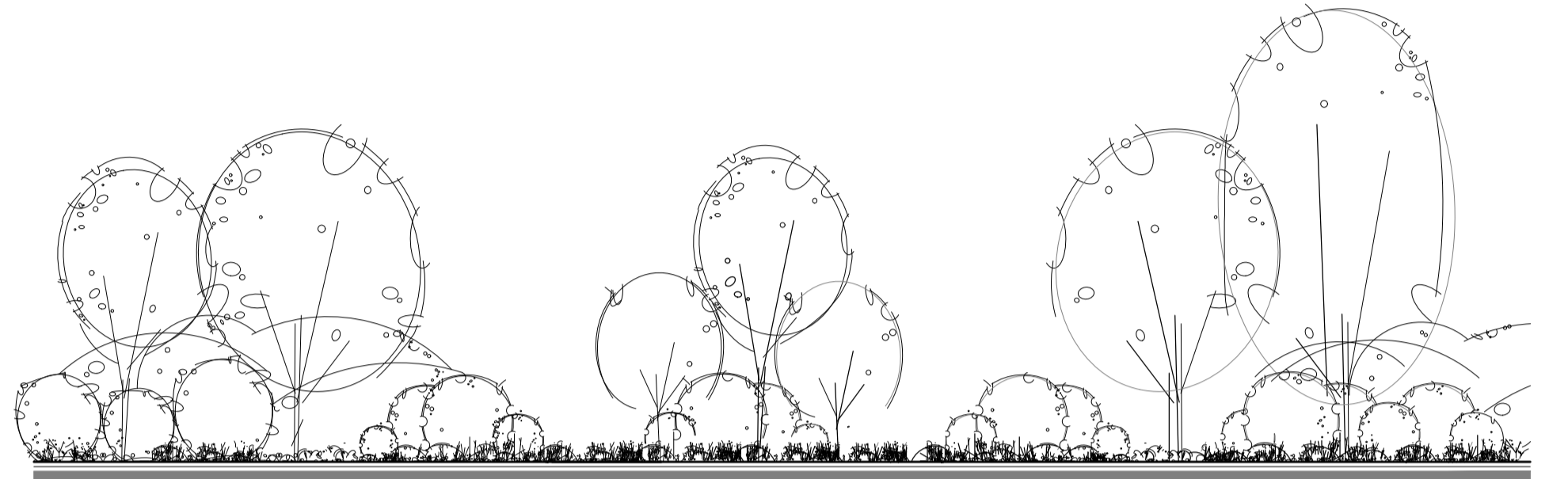
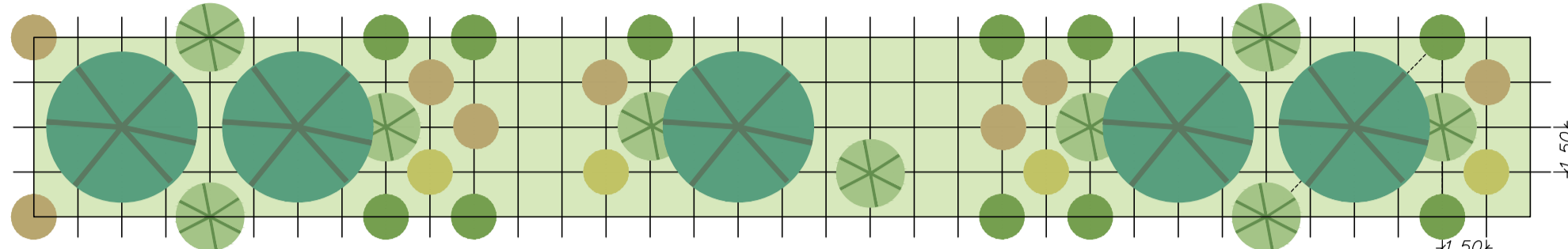
ESEMPLARI ARBUSTIVI DISPOSTI A QUINCONCE, ad una distanza di circa 3,00m tra le file e distanti 1,50m tra le righe. Le alberature d'alto fusto saranno distanziate non meno di 6,00 m, le alberature a ceppia potranno essere distanziate di circa 2+3,00 m.

- STRATO ARBUSTIVO
Cm Cornus sanguinea
Cr Crataegus
Ee Euonymus europaeus
Ps Prunus spinosa
Rc Rubus caesius
Fr Ribes rubrum
Vo Viburnum opulus

- Corniolo
Biancospino
Berretta del prete
Sambuco nero
Pruno selvatico
Rovo bluastro
Ribes rosso
Viburno oppio

- STRATO ARBOREO
Ac Acer campestre
Qp Quercus pubescens
Or Q. robur

- Acer comune
Roverella
Farnia



FASCIA ARBOREA ARBUSTIVA RIPARIALE

MODULO base=50,00x3,00 m

Copertura arborea superficiale 70-75%

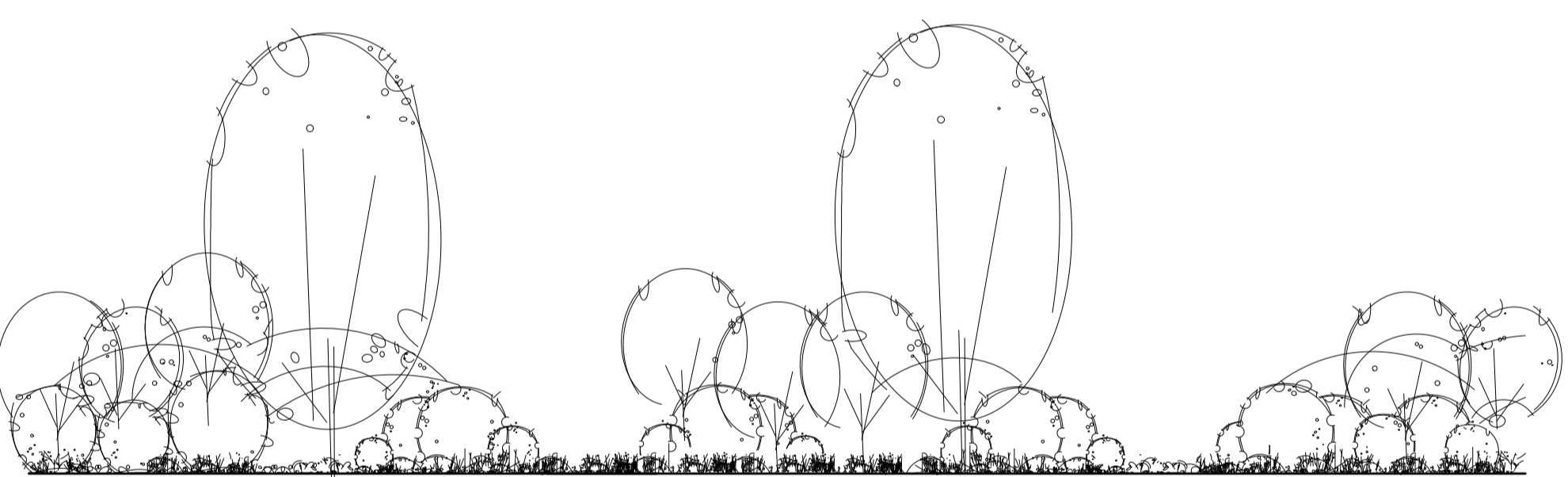
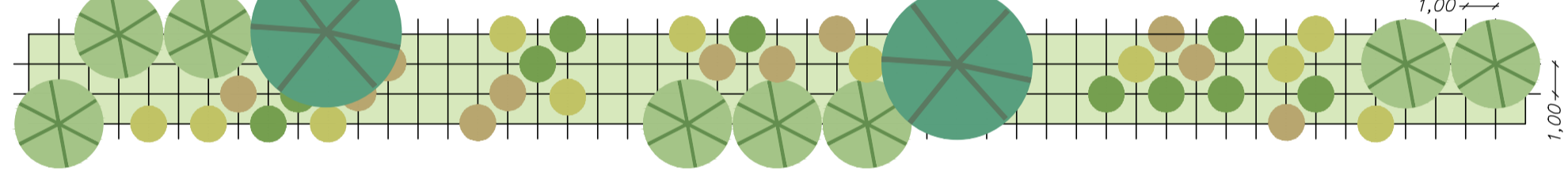
ESEMPLARI ARBUSTIVI DISPOSTI ad una distanza di circa 3,00m tra le file e distanti 1,00m tra le righe. Gli esemplari arborei, sono organizzati in piccoli gruppi lineari, intervallati da chiare.

- STRATO ARBUSTIVO
Cm Cornus sanguinea
Sp Salix purpurea
St S. triandra
Sn Sambucus nigra
Rc Rubus caesius

- Corniolo
Salice rosso
Salice da oeste
Sambuco nero
Rovo bluastro

- STRATO ARBOREO
Sa Salix alba
Pn Populus nigra

- Salice bianco
Salice nero



FILARE ARBOREO ARBUSTIVO

MODULO base=50,00x3,00 m

ESEMPLARI ARBUSTIVI DISPOSTI A QUINCONCE, ad una distanza di circa 1,50m. Gli alberi, alberelli e esemplari a ceppia saranno distanziati di circa 3,00 m e gli esemplari arborei di maggiori dimensioni con passo non inferiore a 6,00 m.

- STRATO ARBUSTIVO
Cm Crataegus monogyna
Ee Euonymus europaeus
Ps Prunus spinosa
Fr Ribes rubrum
Vo Viburnum opulus

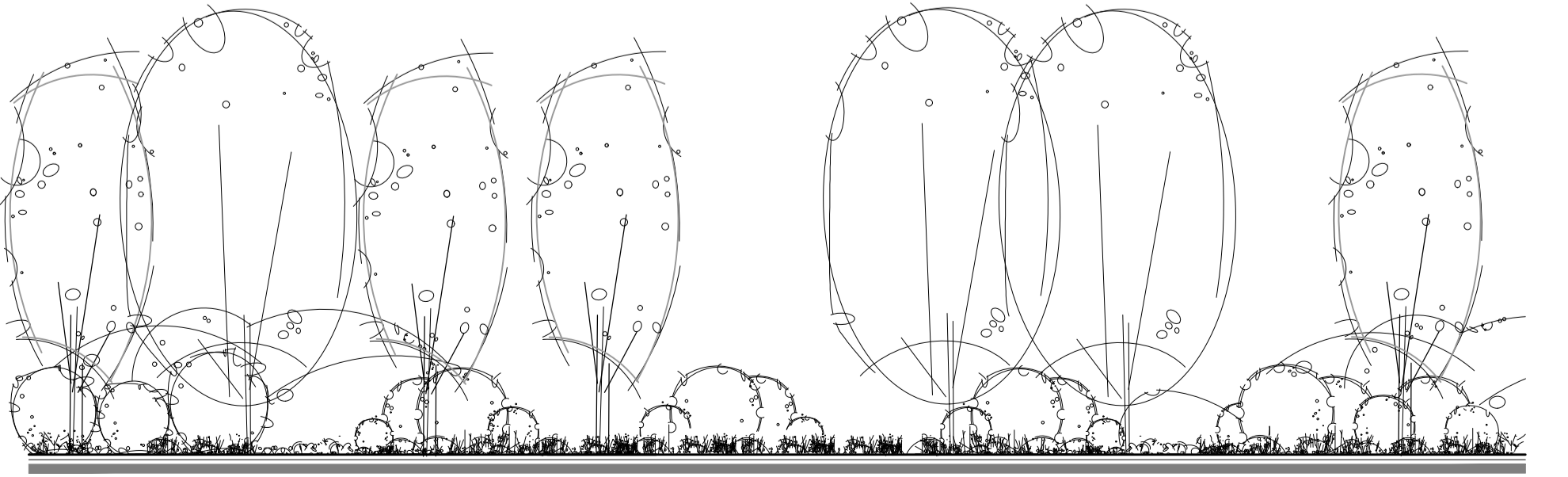
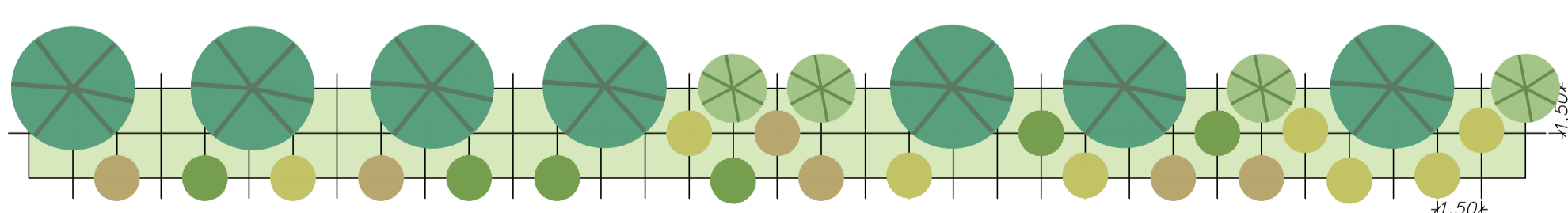
- Biancospino
Berretta del prete
Pruno selvatico
Ribes rosso
Viburno oppio

- ALBERELLI/CEPPAIE
Ac Acer campestre
Qp Quercus pubescens
Fo Fraxinus oxycarpa

- Acer comune
Roverella
Frassino meridionale

- ALBERI
Ag Alnus glutinosa
Tc Tilia cordata
Or Q. robur
Um Ulmus minor

- Ontano nero
Tiglio selvatico
Farnia
Olmo comune



Olmo minore
Ulmus minor
Farnetta cespugliosa e arborea
Lattifolia nobilis è un albero di prima grandezza che in condizioni ottimali può raggiungere i 30-40 m di altezza...

Farnia
Quercus robur
Farnetta arborea
Lattifolia decida di prima grandezza di altezza fino a 30-35 m, occasionalmente 50 m, di tronco possente con diametro anche oltre i 2 m...

Berretta del prete
Euonymus europaeus
Farnetta cespugliosa e arborea
Cespuglio deciduo, raramente alberello. Fusto brunoastro con rami opposti.

Viburno oppio
Viburnum opulus
Farnetta cespugliosa
Specie arbustiva, cespugliosa molto longeva alta 2+4 m, talvolta diviene un piccolo albero.

Corniolo
Cornus sanguinea
Farnetta cespugliosa
Arbusto cespuglioso, deciduo, raramente in forma di piccolo albero, di altezza compresa fra 2+4 m...

Pioppo nero
P. nigra
Farnetta arborea
Albero a portamento eretto variabile, non longevo, talvolta giardinato e coltivato, alto fino a 30 m e con diametro fino ad 1 m...

Roverella
Q. pubescens/virgiliana
Farnetta arborea e cespugliosa
Specie palmata tra le specie del gruppo di Q. robur e del subg. Quercus, di taglia media, inferiore alle altre quattro del gruppo...

Salice rosso
Salix purpurea
Farnetta cespugliosa e arborea
Arbusto policonico (fino a 5+6 m), raramente a portamento arboreo.

Tiglio selvatico
Tilia cordata
Farnetta cespugliosa e arborea
Albero di media o grande dimensione, può raggiungere in condizioni ottimali i 25-30 m di altezza...

Alnus glutinosa
Farnetta cespugliosa e arborea
Albero di media o grande dimensione, può raggiungere in condizioni ottimali i 25-30 m di altezza...

Ulmus minor
Farnetta cespugliosa e arborea
Albero di media o grande dimensione, può raggiungere in condizioni ottimali i 25-30 m di altezza...



Sambuco nigra
Sambucus nigra
Farnetta cespugliosa e arborea
Albero ma più spesso arbusto, alto fino a 10 m, con chioma espansa, densa e globosa.



Pruno selvatico
Prunus spinosa
Farnetta cespugliosa e arborea
Arbusto cespuglioso che occasionalmente assume dimensioni di albero, è legeroso, perenne, cadufoleglio con chioma assai rada e irregolare...



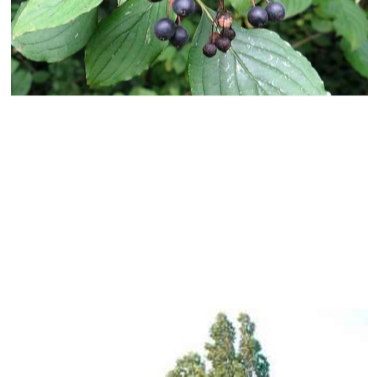
Frassino meridionale
Fraxinus angustifolia subsp. oxycarpa
Farnetta arborea
La chioma può raggiungere i 20-25 m, di altezza, in media intorno ai 15m a fusto normalmente dritto...



Biancospino
Crataegus monogyna
Farnetta cespugliosa e arborea
Piccolo albero, ma più spesso arbusto a fogliame denso; cespuglioso, con chioma globosa o allungata...



Rovo bluastro
Rubus caesius
Farnetta cespugliosa
Si tratta di un arbusto alto 1-1,5 m, privo di spine, con rami eretti.



Salice da oeste
Salix triandra
Farnetta cespugliosa e arborea
Arbusto, talvolta alberello, policonico, alto 1,5 m, a chioma espansa.



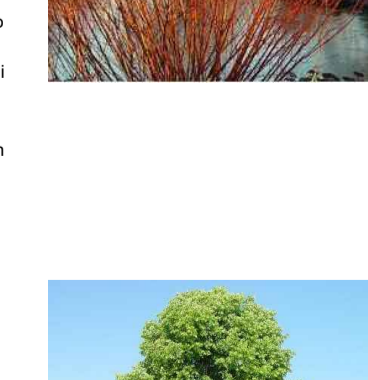
Ribes rosso
Ribes rubrum
Farnetta cespugliosa
Si tratta di un arbusto alto 1-1,5 m, privo di spine, con rami eretti.



Acer comune
Acer campestre
Farnetta cespugliosa e arborea
Albero a portamento eretto variabile, non longevo, talvolta giardinato e coltivato, alto fino a 30 m...



Ontano nero
Alnus glutinosa
Farnetta cespugliosa e arborea
Albero di media o grande dimensione, può raggiungere in condizioni ottimali i 25-30 m di altezza...



Ulmus minor
Farnetta cespugliosa e arborea
Albero di media o grande dimensione, può raggiungere in condizioni ottimali i 25-30 m di altezza...



Ulmus minor
Farnetta cespugliosa e arborea
Albero di media o grande dimensione, può raggiungere in condizioni ottimali i 25-30 m di altezza...

COMMITTENTE:
RFI
RETE FERROVIARIA ITALIANA
GRUPPO FERROVIE DELLO STATO ITALIANE

PROGETTAZIONE:
ITALFERR
GRUPPO FERROVIE DELLO STATO ITALIANE

DIREZIONE PROGETTAZIONE
U.O. ARCHITETTURA, AMBIENTE E TERRITORIO
S.O. AMBIENTE ED ENERGY SAVING

PROGETTO DI FATTIBILITA' TECNICA ECONOMICA
VELOCIZZAZIONE DELLA LINEA ROMA - PESCARA
RADDOPPIO FERROVIARIO TRATTA INTERPORTO D'ABRUZZO - MANDOPPELLO

LOTTO 1
Opere a Verde
Sesti di impianto tipologici

SCALA:
[Diagram showing scale and dimensions]

Table with columns: Rev., Descrizione, Redatto, Data, Verificato, Data, Approvato, Data, Autorizzato Data. Includes rows for Emissione esecutiva and various dates.

File: IAAJ00R22PXA0000701C n. Elab.: