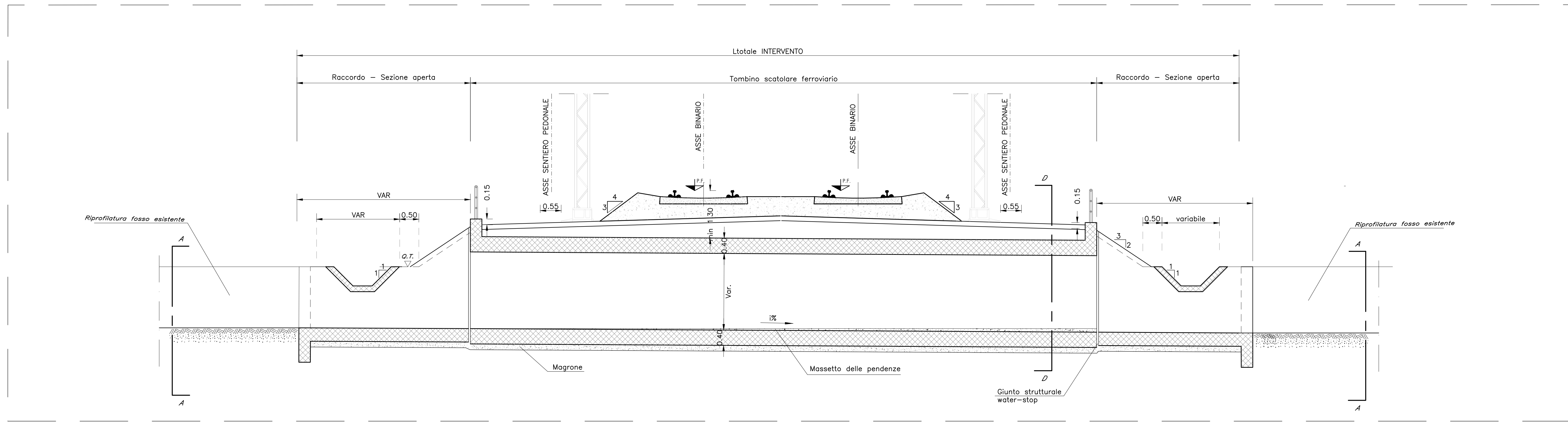
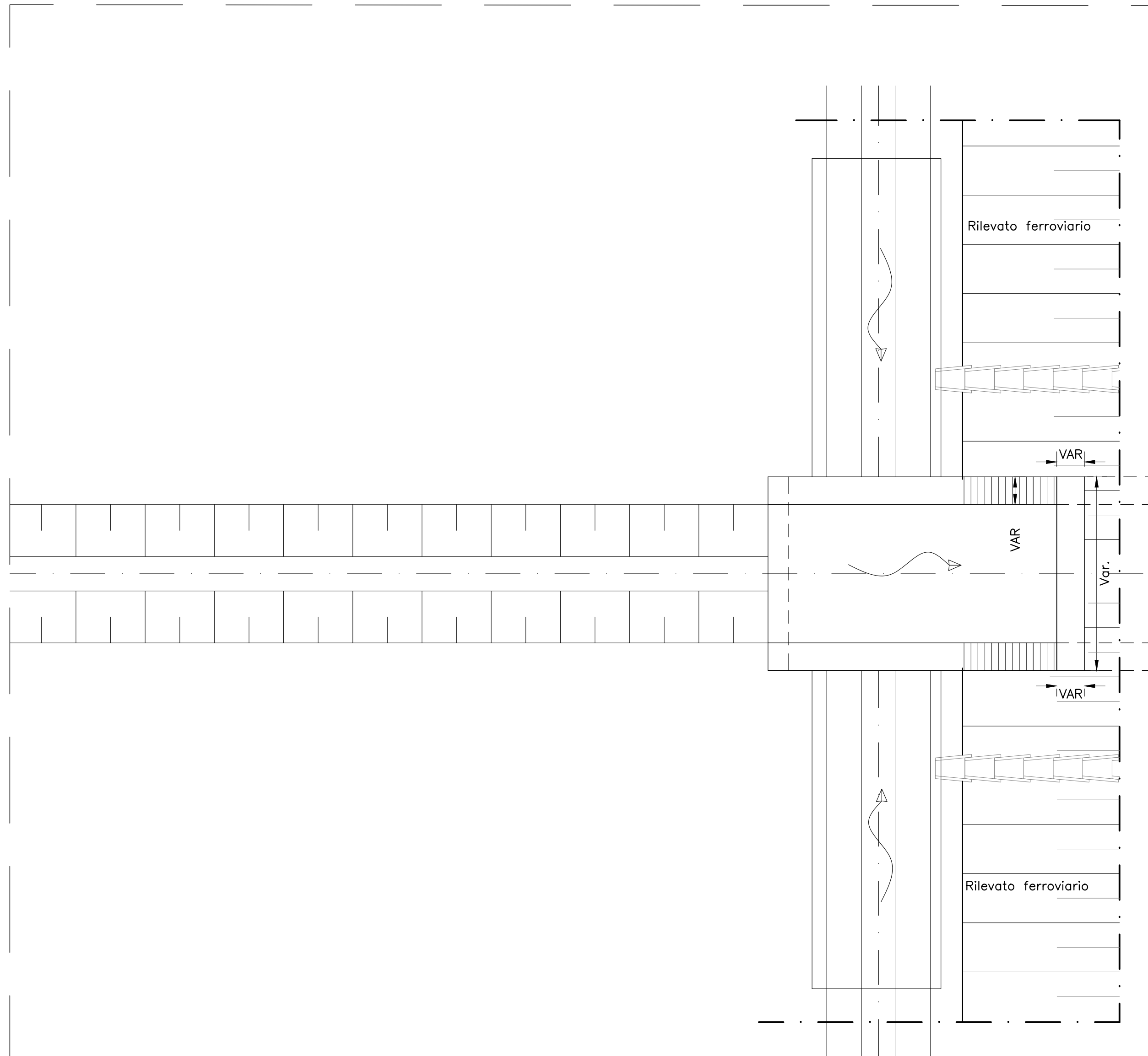


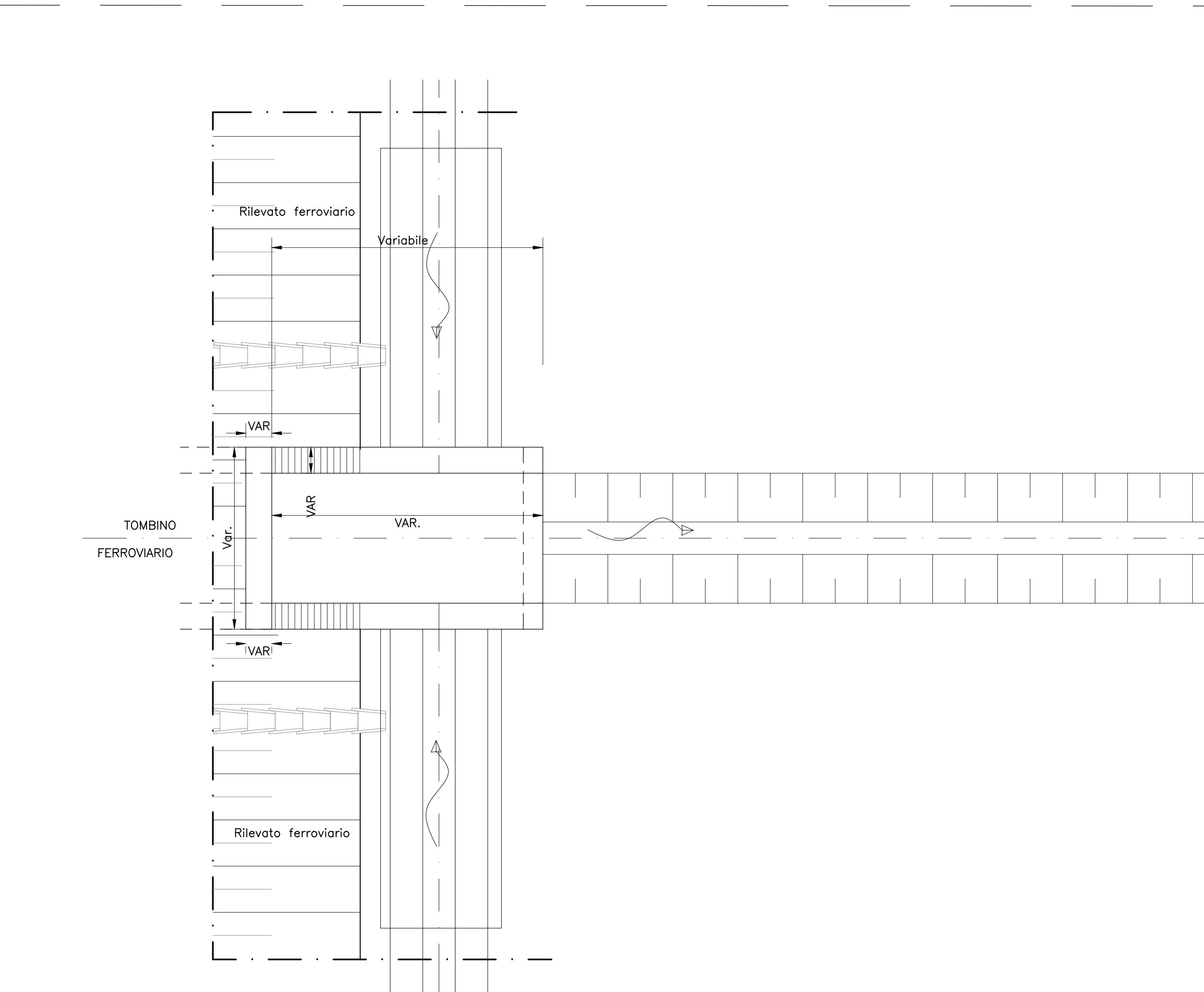
TOMBINO SCATOLARE - SEZIONE LONGITUDINALE TIPO
scala 1:50



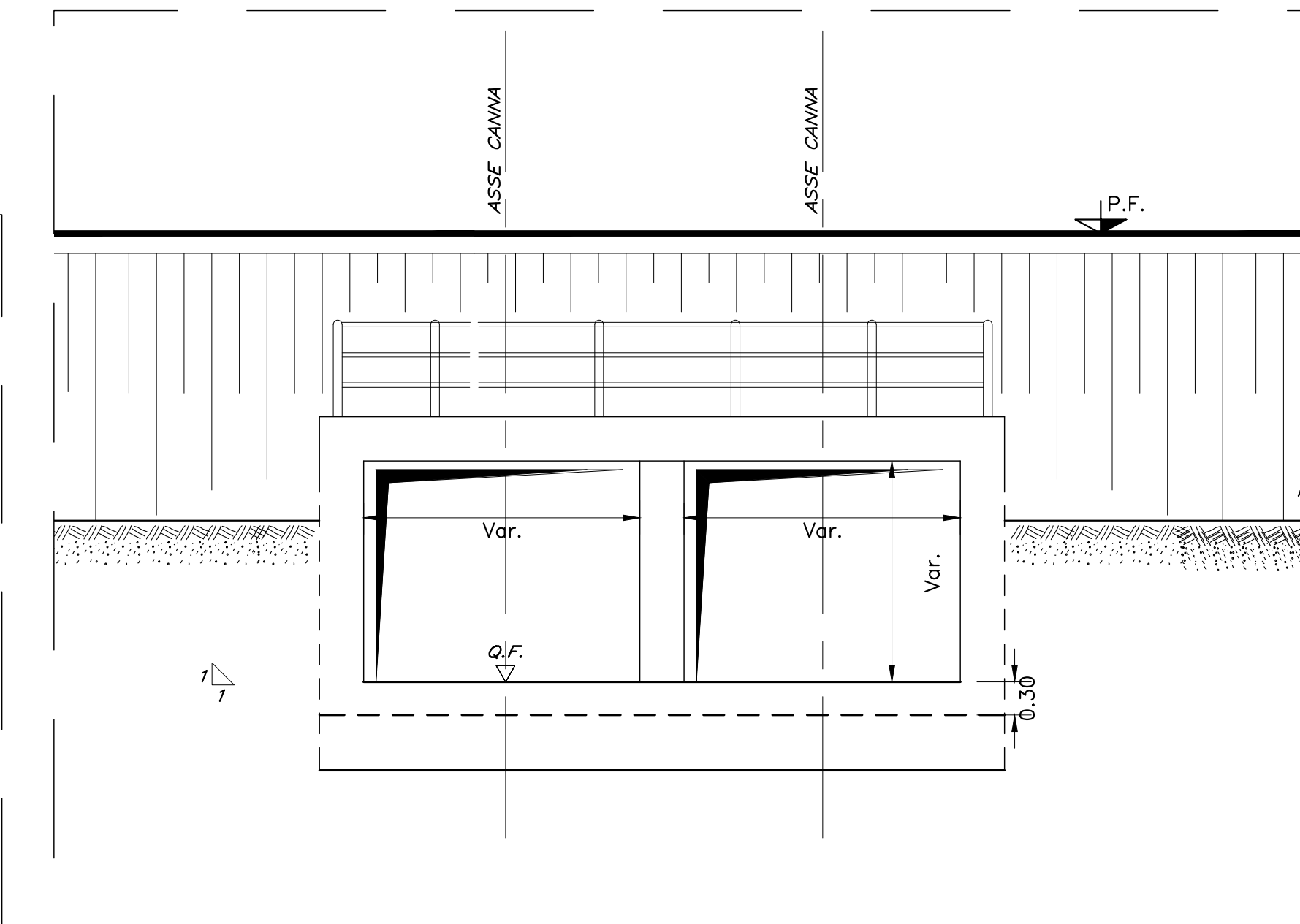
PIANTA TIPO IMBOCCO
scala 1:50



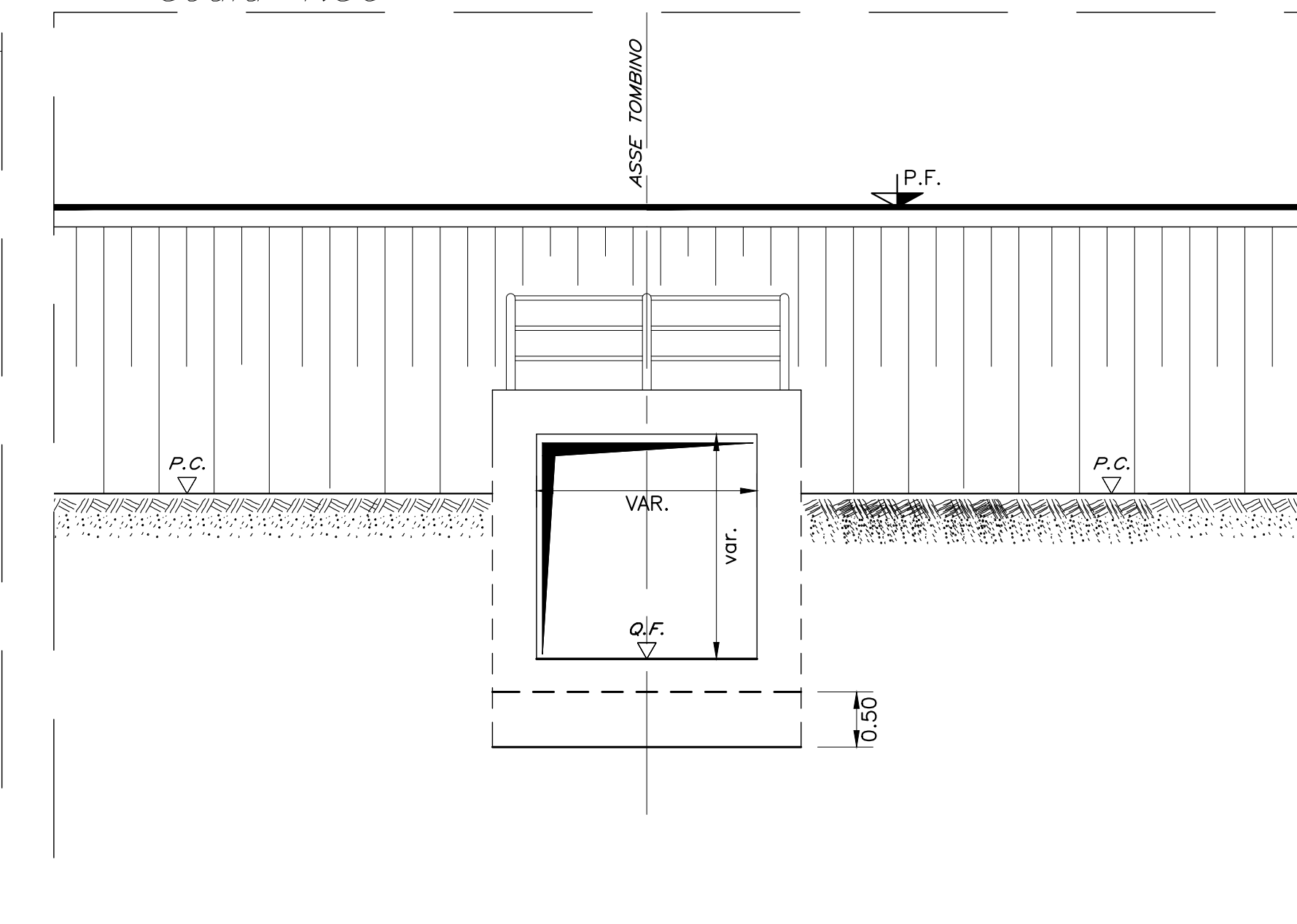
PIANTA TIPO ZONA DI SBOCCO
scala 1:50



SEZIONE/PROSPETTO TIPO A-A DOPPIA CANNA
scala 1:50



SEZIONE/PROSPETTO TIPO A-A
scala 1:50



ID OPERA IDRAULICA/WBS	PK LINEA	PK VIABILITA'	PENDEZA TOMBINO	QUOTE DI SCORRIMENTO		TIPOLOGIA E DIMENSIONI TOMBINI		
				Q _{5,ING}	Q _{5,USCING}	TIPOLOGIA	DIMENSIONI	LUNGHEZZA
[-]	[-]	[-]	[%]	[m slm]	[m slm]	[-]	[m]	[m]
IN08	1+073.23	-	1.0	39.01	38.86	TOMBINO SCATOLARE FERROVIARIO	2.00x2.00	15.16
-	-	0+425.65	1.0	39.49	39.32	TOMBINO SCATOLARE STRADALE NV01	2.00x2.00	17.00
IN12	1+244.85.00	-	1.0	40.18	40.02	TOMBINO SCATOLARE FERROVIARIO	2.00x2.00	15.53
-	-	0+253.94	1.0	40.32	40.17	TOMBINO SCATOLARE STRADALE NV01	2.00x2.00	14.50
-	-	0+025.00	1.0	40.50	40.35	TOMBINO CIRCOLARE STRADALE NV01 - SLO4	1.00	15.00
-	-	0+600.00	1.0	42.45	42.30	TOMBINO SCATOLARE STRADALE NV02 - ASSE 1	2.00x2.00	15.00
-	-	0+150.00	1.0	41.00	40.85	TOMBINO SCATOLARE STRADALE NV02 - ASSE 2	2.00x2.00	15.00
IN15	2+050.05	-	1.5	50.17	49.95	TOMBINO SCATOLARE FERROVIARIO	2.00x2.00	14.95
-	2+050.05	-	1.5	44.77	44.54	TOMBINO SCATOLARE STRADALE	2.00x2.00	15.00
-	-	0+025.00	1.0	44.83	44.68	TOMBINO CIRCOLARE STRADALE DOPPIO NV02 - ASSE 5	1.00	15.00
IN16	3+120.79	-	1.0	39.05	38.86	TOMBINO SCATOLARE FERROVIARIO	2.00x2.00	18.64
-	-	1+085.00	1.0	61.28	61.08	TOMBINO SCATOLARE DOPPIA CANNA STRADALE NV04	2.50x2.00	20.00
IN11	4+424.75	-	1.0	61.91	61.77	TOMBINO SCATOLARE FERROVIARIO	2.00x2.00	14.00
-	-	0+656.50	1.0	62.59	62.40	TOMBINO SCATOLARE STRADALE NV04	2.00x2.00	18.50
-	-	0+064.410	1.0	63.74	63.56	TOMBINO SCATOLARE STRADALE NV04	2.00x2.00	17.50
-	-	0+025.00	1.0	67.36	67.17	TOMBINO CIRCOLARE STRADALE NV05 - ASSE 1	1.00	18.50
-	-	0+025.00	1.0	-	-	TOMBINO CIRCOLARE STRADALE NV03 - ASSE 1	1.00	17.00
-	-	0+200.00	1.0	-	-	TOMBINO CIRCOLARE STRADALE NV03 - ASSE 2	1.00	17.00
-	-	0+025.00	1.0	66.73	66.54	TOMBINO CIRCOLARE STRADALE NV05 - ASSE 2	1.00	18.50
-	-	0+250.00	1.0	75.15	75.00	TOMBINO SCATOLARE STRADALE NV08 - ASSE 1	2.00x2.00	15.00
-	-	0+025.00	1.0	74.17	74.00	TOMBINO CIRCOLARE STRADALE NV08 - ASSE 3	1.00	17.00
-	-	0+025.00	1.0	-	-	TOMBINO CIRCOLARE STRADALE NV09 - ASSE 1	1.00	17.00
-	-	0+025.00	1.0	-	-	TOMBINO CIRCOLARE STRADALE NV09 - ASSE 4	1.00	17.00
-	-	0+025.00	1.0	-	-	TOMBINO CIRCOLARE STRADALE NV10 - A	1.00	17.00
-	-	0+350.00	1.0	-	-	TOMBINO CIRCOLARE STRADALE NV10 - A	1.00	17.00
-	-	0+200.00	1.0	-	-	TOMBINO CIRCOLARE STRADALE NV10 - C	1.00	17.00
-	-	0+025.00	1.0	-	-	TOMBINO CIRCOLARE STRADALE NV10 - D	1.00	17.00
-	-	0+175.00	1.0	-	-	TOMBINO CIRCOLARE STRADALE NV10 - D	1.00	17.00

NOTA: Per dettagli e particolari tipologici si rimanda agli elaborati grafici delle carpenterie e delle fasi costruttive

COMMITTENTE:
RFI
RETE FERROVIARIA ITALIANA
GRUPPO FERROVIE DELLO STATO ITALIANE

PROGETTAZIONE:
ITALFERR
GRUPPO FERROVIE DELLO STATO ITALIANE

DIREZIONE TECNICA
S.O. PROGETTAZIONE INTEGRATA CENTRO
PROGETTO DI FATTIBILITA' TECNICO ECONOMICA

VELOCIZZAZIONE DELLA LINEA ROMA - PESCARA
RADDOPPIO FERROVIARIO TRATTA INTERPORTO D'ABRUZZO - MANOPPELLO (LOTTO 1)

IDROLOGIA IDRAULICA
Tipologico sistemazioni idraulica tombini scatolari - Pianta, Prospetto e Sezioni

SCALA:
Varie

COMMESSA LOTTO FASE ENTE TIPO DOC. OPERA/DISCIPLINA Progr. REV.

IAAJ 00 R 29 LZ IN000A 701 B

Rev.	Descrizione	Redatto	Data	Verificato	Data	Approvato	Data	Autografo	Data
A	Emissione definitiva	C. Ciambetti	Novembre 2022	M. Mattiucci	Novembre 2022	T. Pasetti	Novembre 2022		
B	Emissione definitiva	C. Ciambetti	Maggio 2023	M. Mattiucci	Maggio 2023	T. Pasetti	Maggio 2023		

File:IAAJR29LZIN000A701B.dwg n. Etab.: _____