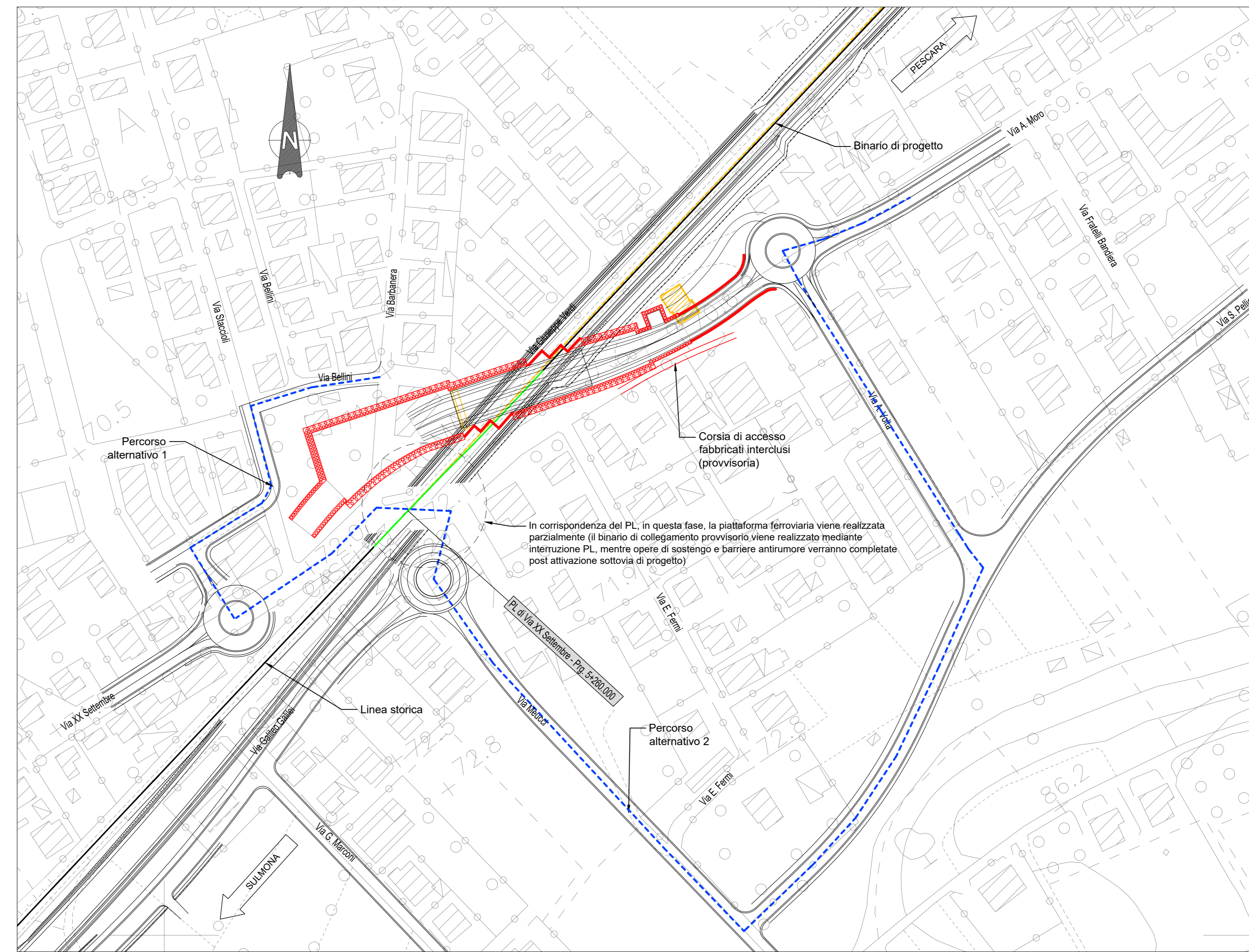


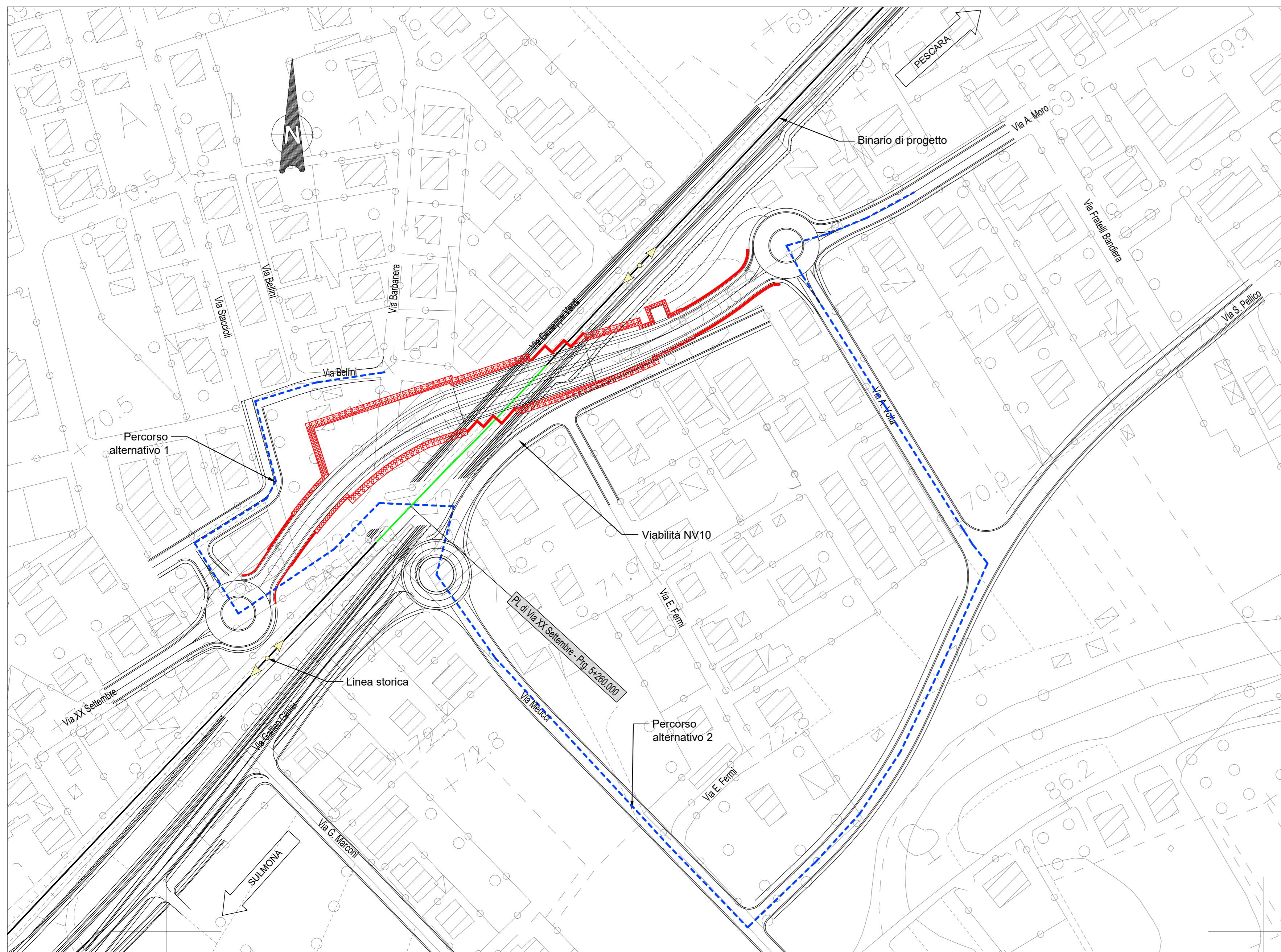
**FASE 1 [Macrofase 1.1] - esercizio ferroviario su Linea Storica / esercizio stradale su via XX Settembre con mantenimento PL attivo**

- Realizzazione parziale viabilità di progetto NV10 previa demolizione dei fabbricati interferenti;
- Realizzazione viabilità NV03;
- Realizzazione parziale rotatoria "lato Pescara" della viabilità NV09 previa demolizione dei fabbricati interferenti;
- Realizzazione parziale rotatoria "lato Sulmona" della viabilità NV09 previa demolizione dei fabbricati interferenti;
- Adeguamento via Bellini per attivazione "percorso alternativo 1" causa interruzione via Giuseppe Verdi;
- Realizzazione parziale opere provvisoria rampa "lato Sulmona" della viabilità NV09 compresa camera di varo monolite SL09 con interruzione via Giuseppe Verdi;
- Realizzazione opere provvisoria in corrispondenza della piattaforma ferroviaria esistente mediante IPO;
- Scavo e realizzazione platea di varo per la spinta a vuoto del monolite;
- Realizzazione monolite SL09 su platea di varo.



**FASE 2 [Macrofase 1.2] - Interruzione prolungata ferroviaria di 4 mesi / esercizio stradale su via XX Settembre con mantenimento PL attivo**

- Attivazione "percorso alternativo 2" per interruzione via Aldo Moro;
- Realizzazione e attivazione corsi di accesso fabbricati intercorsi su via Aldo Moro;
- Realizzazione opere provvisoria rampa "lato Pescara" della viabilità NV09 con interruzione via Aldo Moro;
- Scavo in corrispondenza del monolite SL09 e rampa "lato Pescara" della viabilità NV09;
- Varo a vuoto monolite SL09;
- Realizzazione mun ad U "lato Pescara" viabilità NV09;
- Realizzazione piattaforma ferroviaria di progetto;
- Realizzazione piattaforma ferroviaria: in corrispondenza del PL via XX Settembre realizzazione parziale mediante chiusura temporanea del PL.



**FASE 3 [Macrofase 1.3] - esercizio ferroviario su Linea Storica / esercizio stradale su via XX Settembre con mantenimento PL attivo**

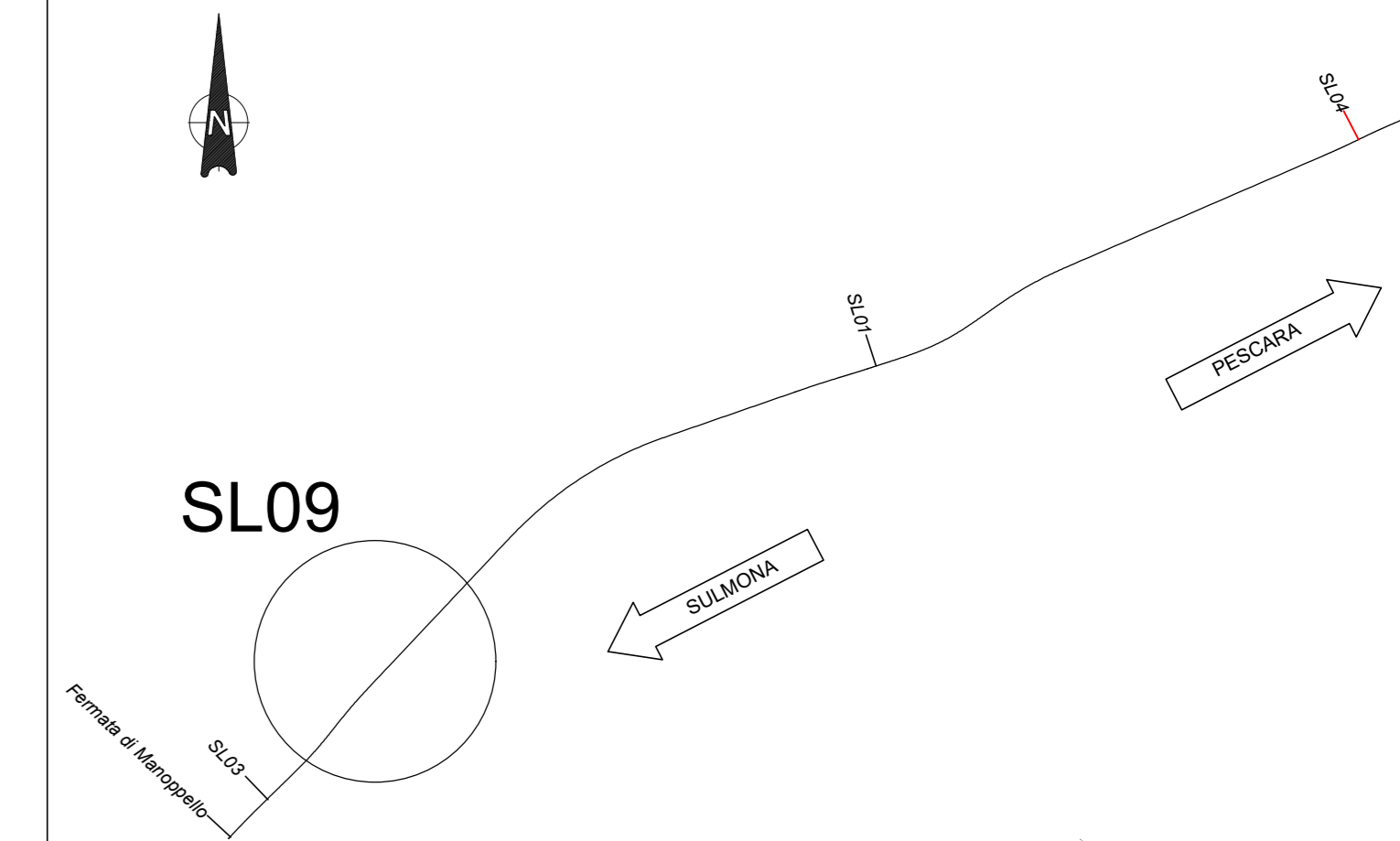
- Completamento viabilità NV09;
- Demolizione parte afferente delle opere provvisoria;
- Ricucitura con ritombamento e sistemazione aree;
- Completamento viabilità di progetto NV10.



**FASE 4 - esercizio ferroviario su binari di progetto / esercizio stradale su nuova viabilità NV09**

- Attivazione nuova viabilità NV09;
- Chiusura definitiva PL via XX Settembre;
- Completamento piattaforma ferroviaria in corrispondenza del PL via XX Settembre in Macrofase 2.1.a.

**Keyplan**



**Legenda**

- Opere provvisoria
- Demolizioni
- Allaccio provvisorio binari
- Percorsi alternativi
- Binario in esercizio

COMMITTENTE:

PROGETTAZIONE:

**DIREZIONE TECNICA**  
**S.O. PROGETTAZIONE INTEGRATA CENTRO**  
**PROGETTO DI FATTIBILITA' TECNICO ECONOMICA**

**VELOCIZZAZIONE DELLA LINEA ROMA - PESCARA**  
**RADDOPPIO FERROVIARIO TRATTA INTERPORTO D'ABRUZZO -**  
**MANOPPELLO (LOTTO 1)**

**SOTTOVIA STRADALI - SL09 - Sottovia nuova viabilità di Via XX Settembre al km 5+189,664**  
**Fasi costruttive**

SCALA :  
 Varie

| COMMESSA | LOTTO | FASE | ENTE | TIPO DOC. | OPERA/DISCIPLINA | PROGR. | REV. |
|----------|-------|------|------|-----------|------------------|--------|------|
| IAAJ     | 00    | R    | 29   | P9        | SL0900           | 701    | B    |

| Revis. | Descrizione          | Redatto   | Data        | Verificato  | Data        | Approvato   | Data        | Autorizzato | Data |
|--------|----------------------|-----------|-------------|-------------|-------------|-------------|-------------|-------------|------|
| A      | Emissione Definitiva | G. Natale | Aprile 2023 | P. Tascione | Aprile 2023 | T. Paoletti | Aprile 2023 |             |      |
| B      | Emissione Definitiva | G. Natale | Maggio 2023 | P. Tascione | Maggio 2023 | T. Paoletti | Maggio 2023 |             |      |