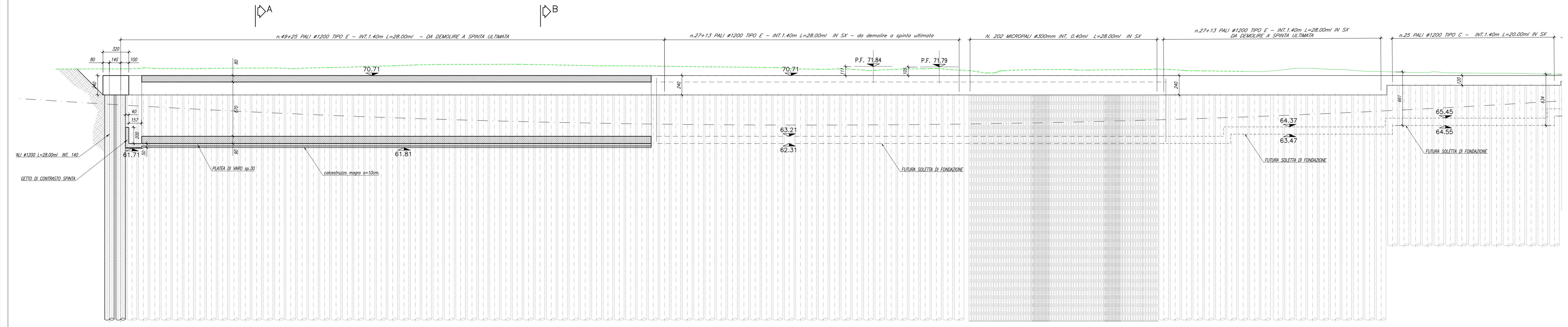
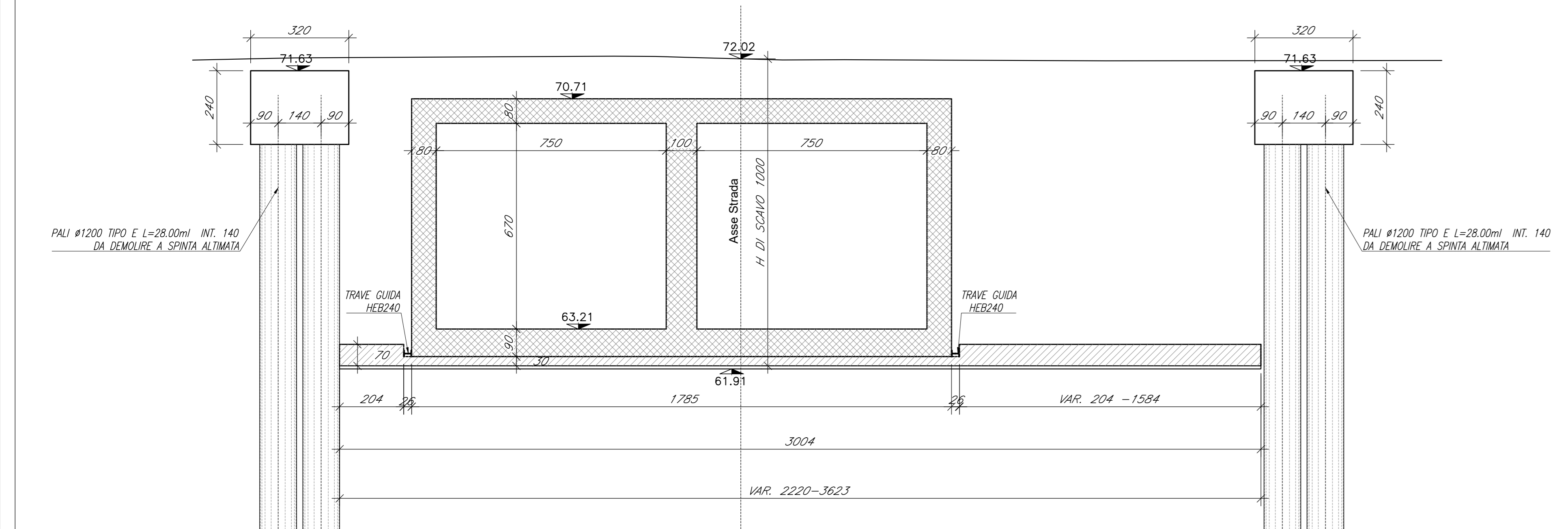


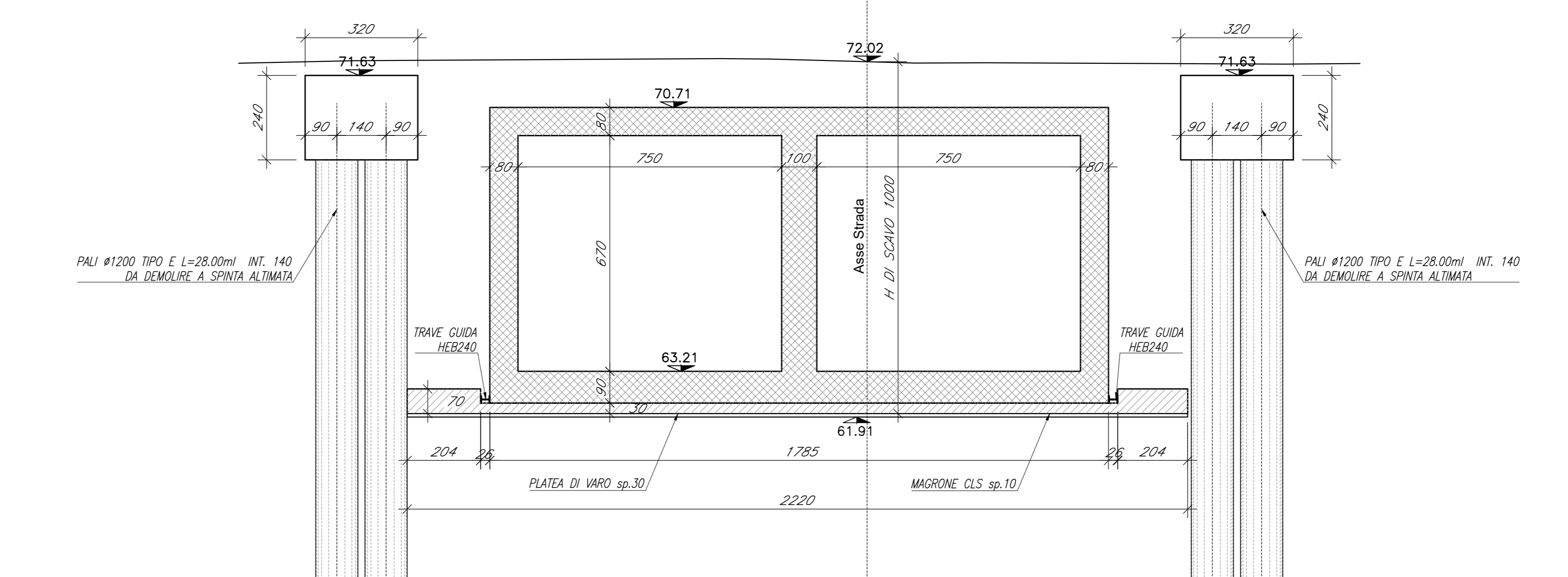
PROSPETTO PARALLELO IN SINISTRA ASSE 2  
Scala 1:200



SEZIONE A-A IN ZONA DI VARO  
Scala 1:100



SEZIONE B-B IN ZONA DI VARO  
Scala 1:100



COMMITTENTE:  **RFI**  
GRUPPO FERROVIARIO ITALIANO

PROGETTAZIONE:  **ITALFERR**  
GRUPPO FERROVIE DELLO STATO ITALIANO

**DIREZIONE TECNICA**  
**S.O. PROGETTAZIONE INTEGRATA CENTRO**

**PROGETTO DI FATTIBILITA' TECNICO ECONOMICA**

**VELOCIZZAZIONE DELLA LINEA ROMA - PESCARA**  
**RADDOPPIO FERROVIARIO TRATTA INTERPORTO D'ABRUZZO - MANOPPELLO (LOTTO 1)**

**SOTTOVIA STRADALI - SLO9 - Sottovia nuova viabilità di Via XX Settembre al km 5+189,664**  
Carpenteria - Piante e sezioni di varo 2 di 2

SCALA:

COMMESSA	LOTTO	FASE	ENTE	TIPO DOC.	OPERA/DISCIPLINA	PROGR.	REV.
IAAJ	00	R	29	PZ	SL0900	702	A

Revis.	Descrizione	Redatto	Data	Verificato	Data	Approvato	Data	Autorizzato	Data
A	Emissione definitiva	P. Luciani	Aprile 2023	P. Tascione	Aprile 2023	T. Pasquelli	Aprile 2023		

File: IAAJ00R29PZSL0900102A.dwg n. Elab.: 14-22