



PROVINCIA DI VITERBO



REGIONE LAZIO



COMUNE DI VITERBO

REALIZZAZIONE DI UN IMPIANTO AGRO-FOTOVOLTAICO AVANZATO CONNESSO ALLA R.T.N. TERNA DELLA POTENZA DI PICCO 65,292 MWp

Denominazione Impianto: IMPIANTO FOTOVOLTAICO "VITERBO 2"

Ubicazione: Comune di Viterbo

ELABORATO 02.VT2.IT.04 INQUADRAMENTO SU ORTOFOTO OPERE DI RETE "2"

TAV.01.02.C

Projet: Co-Engineering - Consulting
 CEN SRL
 STRADA DI GIUNTA GRANDE
 1 INT. 2 CAP 01014
 MONTALTO DI CASTRO (VT)

Terzo: Ing. Mauro Marchino - Abbo Ingegneri Viterbo n° A686

CCEN Viterbo 2 S.r.l.
 PIAZZA WALTER VON VOGELWEIDE 8
 36100 ROVERETO
 KANZLER ROEDL & PARTNER
 P.IVA 0210110213

Revisione Data Descrizione Redatto Approvato Autorizzato

01 APRILE 2024 Prima emissione Mauro Marchino Mauro Marchino

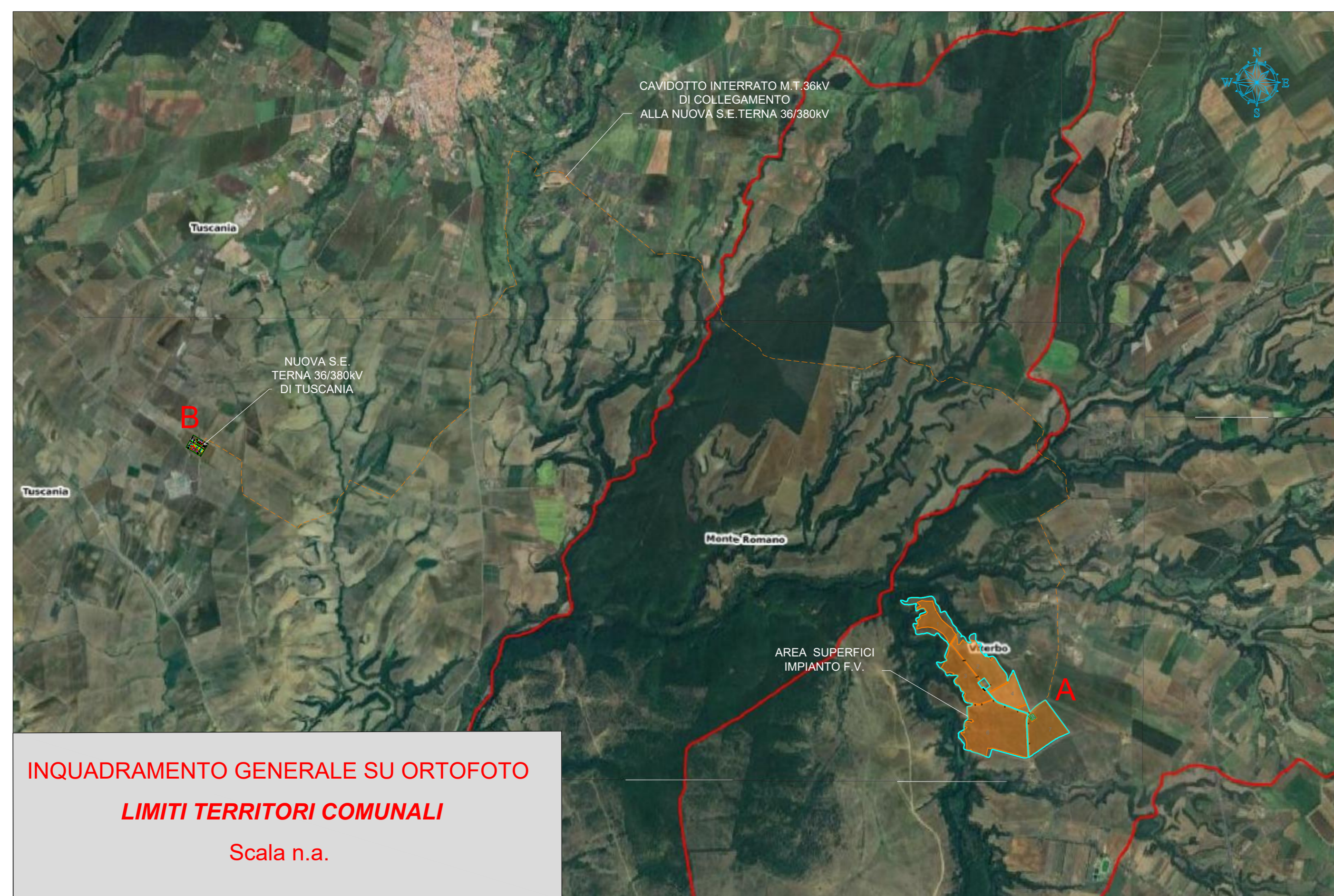
02

03

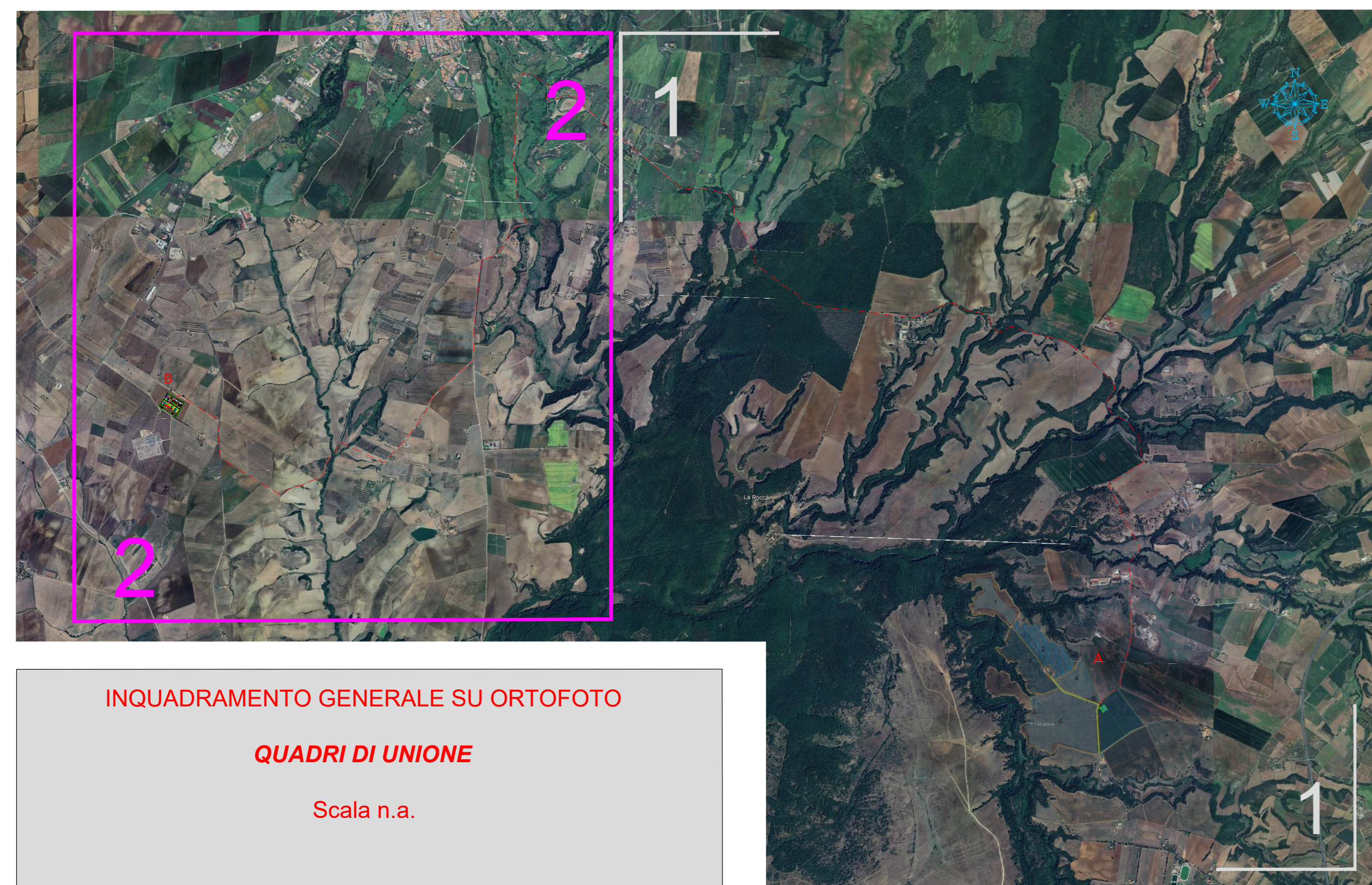
04

Firma Produttore Firma

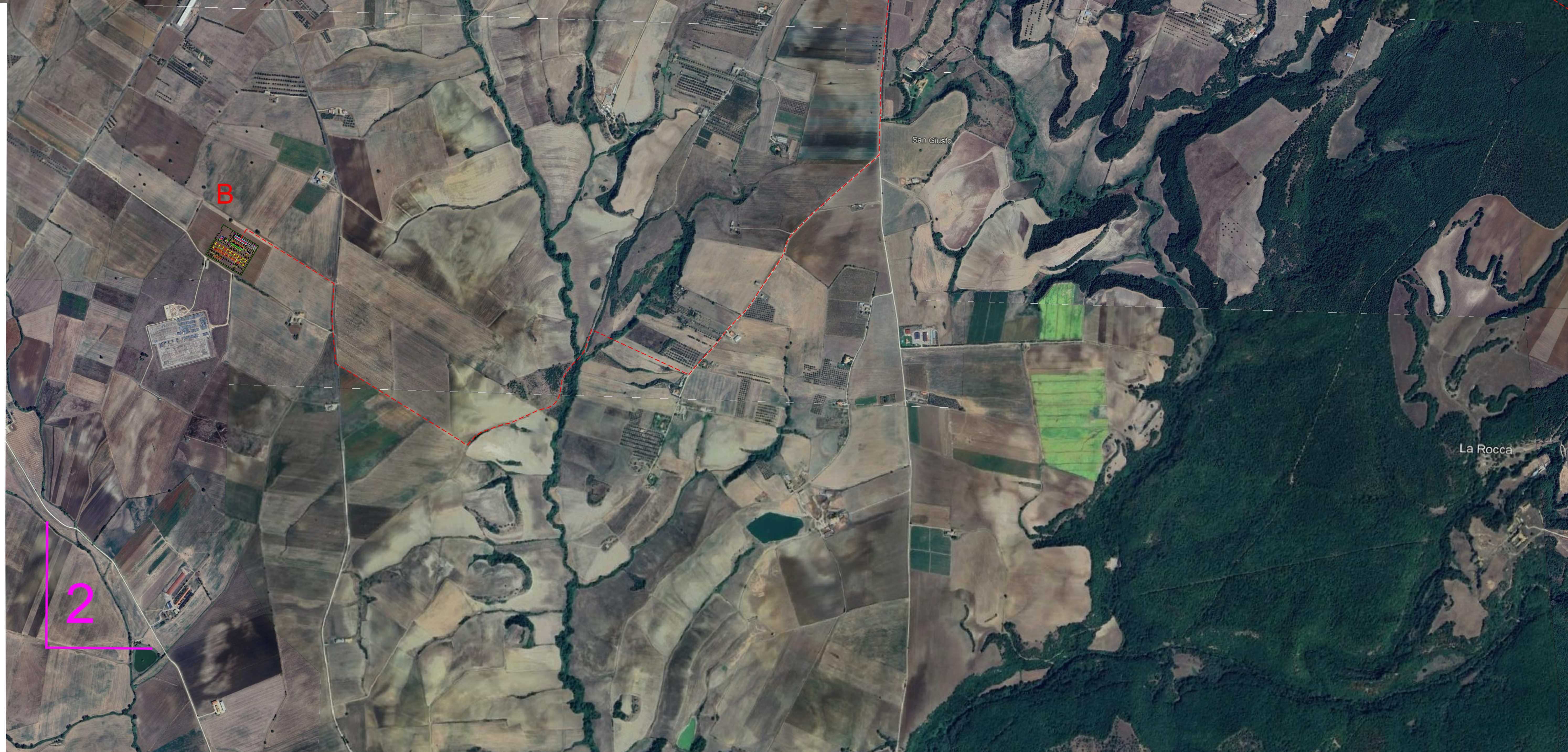
J. J.



INQUADRAMENTO GENERALE SU ORTOFOTO
LIMITI TERRITORI COMUNALI
 Scala n.a.



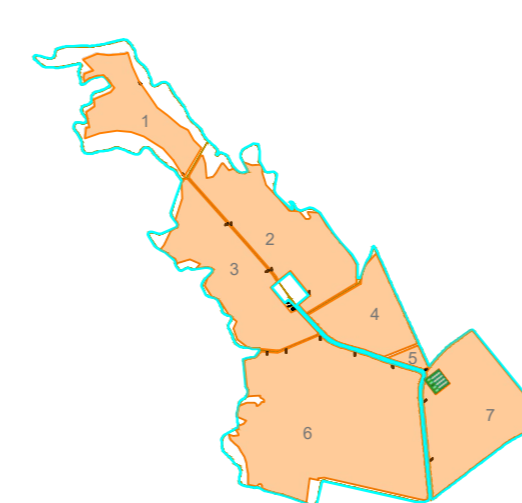
INQUADRAMENTO GENERALE SU ORTOFOTO
QUADRI DI UNIONE
 Scala n.a.



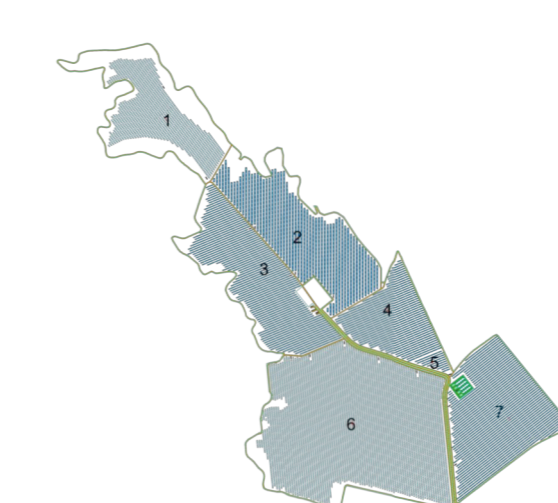
LEGENDA OPERE DI RETE



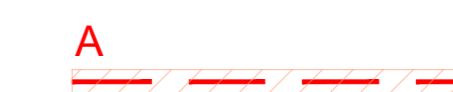
LIMITI RECINZIONE ESTERNA SUPERFICI IMPIANTO FOTOVOLTAICO IN PROGETTO



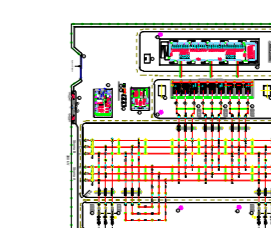
SUPERFICI INVILUPPO TELAI MODULI IMPIANTO F.V.



VISTA COMPLESSIVA SUPERFICI IMPIANTO FOTOVOLTAICO IN PROGETTO



A B TRACCIATO ELETTRODOTTO INTERRATO MT 36 KV PER COLLEGAMENTO IMPIANTO ALLA NUOVA S.E. TERNA FASCE RISPETTO METRI 2 X LATO (LUNGH. = ~ 20,325 km)



TERNA NUOVA S.E. 36/380 KV IN PROGETTO NEL TERRITORIO DI TUSCANIA(VT)