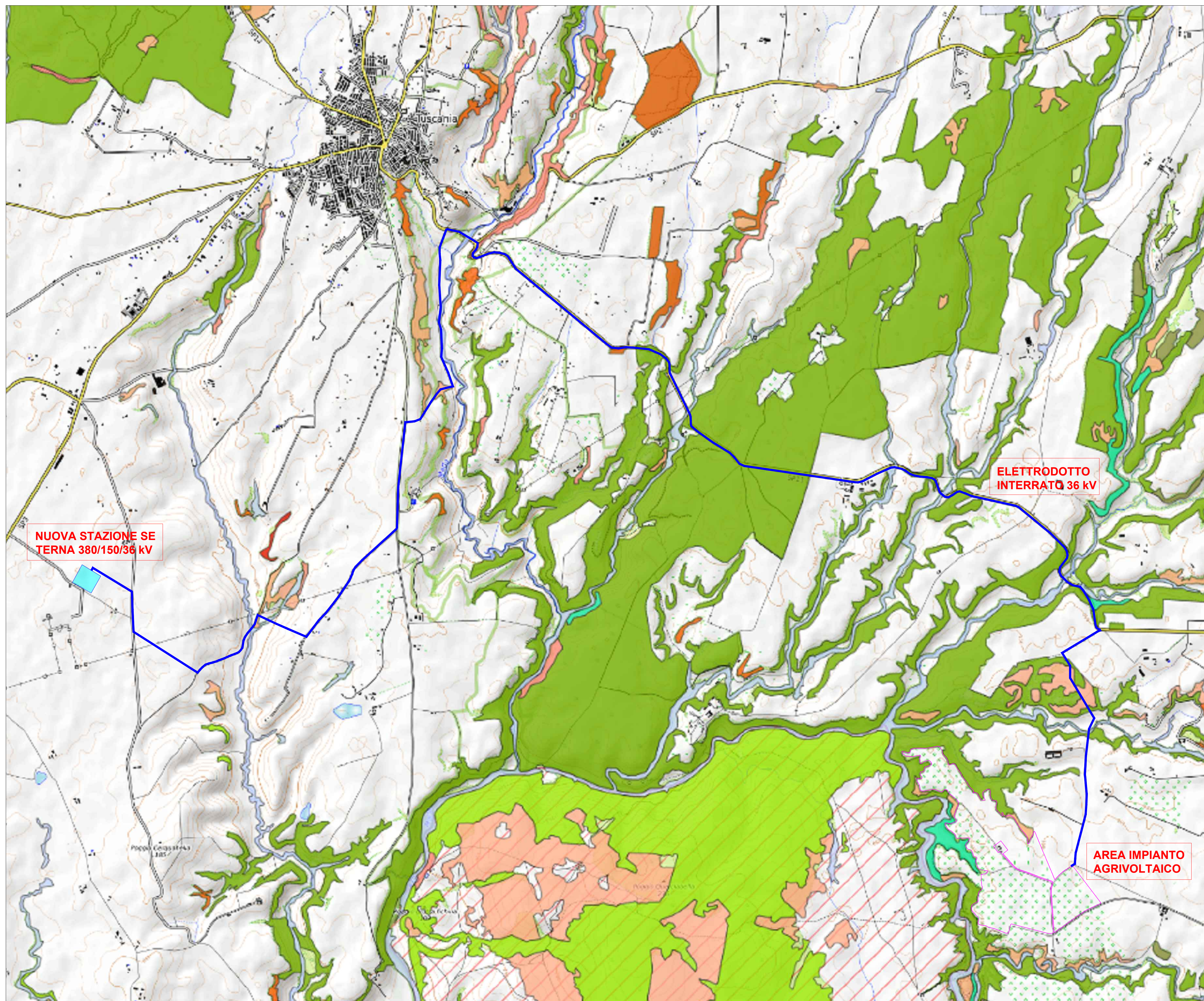


La Carta forestale su base tipologica è derivata dalla Carta delle formazioni naturali e seminaturali della Regione Lazio mediante approfondimento al 4° e 5° livello Corine Land Cover della Carta dell'Uso del Suolo della Regione Lazio. Il criterio di classificazione su base tipologica proposto per la Regione Lazio segue, coerentemente con gli analoghi studi condotti sul territorio nazionale, un criterio gerarchico, in cui i tipi rappresentano le unità fondamentali. I tipi sono caratterizzati da una omogeneità dal punto di vista ecologico, floristico e culturale e, pertanto, si possono configurare quali unità elementari di gestione.

**LEGENDA**

Altri boschi igrofil	Orno-ostrieto e boscaglie a carpiniella
Arbusteti a specie della macchia mediterranea	Ostrieto mesofilo
Arbusteti temperati	Piantagione di arboricoltura da legno
Boscaglie a pialuro e terebinto	Pineta di altre specie termofile
Boschi di neoformazione	Pineta di pino domestico
Bosco di forra	Querceto a caducifoglie mediterranee xerofile
Castagneto (eutrofico) su depositi vulcanici	Querceto a cerro e farnetto
Castagneto (oligotrofico) su lave acide	Querceto a farnia
Castagneto dei rilievi calcarei	Querceto a roverella con cerro
Castagneto dei substrati arenacei e marnosi	Querceto a roverella mesoxerofilo
Cerreta acidofila e subacidofila collinare	Rimboscimento di pini e/o altre conifere montane
Cerreta acidofila e subacidofila submontana	Robinieta/allanteto
Cerreta neutro-basifila collinare	Saliceto ripariale
Cerreta neutro-basifila submontana	Sughereta con caducifoglie
Faggeta altomontana e rupestre	Sughereta costiera tipica
Faggeta montana eutrofica	
Faggeta termofila e basso montana	
Lecceta con faggio	
Lecceta costiera termofila	
Lecceta mesoxerofila	



NUOVA STAZIONE SE TERNA 380/150/36 kV

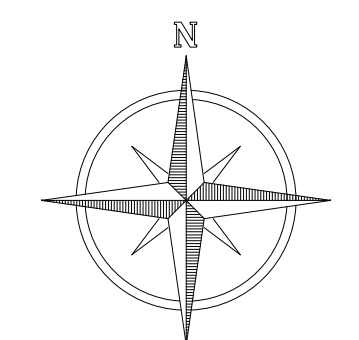
ELETTRODOTTO INTERRATO 36 kV

AREA IMPIANTO AGRIVOLTAICO

PERIMETRO AREA COLTIVATA (RECINZIONE ESTERNA)

ELETTRODOTTO DI CONNESSIONE INTERRATO 36 kV

NUOVA STAZIONE TERNA 380/150/36 kV



PROVINCIA DI VITERBO



REGIONE LAZIO



COMUNE DI VITERBO

**REALIZZAZIONE DI UN IMPIANTO AGRO-FOTOVOLTAICO AVANZATO CONNESSO ALLA R.T.N. TERNA DELLA POTENZA DI PICCO 65,292 MWp**

Denominazione Impianto: **IMPIANTO FOTOVOLTAICO "VITERBO 2"**

Ubicazione: **Comune di Viterbo**

ELABORATO 02.VT2.IT.05 INQUADRAMENTO AREA TOTALE INTERVENTO SU CARTA FORESTALE  
TAV.12.01.B

Project - Commissioning - Consulting  
CEN SRL  
STRADA DI GUINZA GRANDE  
1 INT. 2 CAP. 01014  
MONTALTO DI CASTRO (VT)

Scala: 1:20000  
Data: 12/06/23  
PROGETTO  
PRELIMINARE  DEFINITIVO  ESECUTIVO

Il Richiedente:  
CCEN Viterbo 2 S.r.l.  
PIAZZA WALTHER VON VOGELWEIDE 8  
39100 BOLZANO  
KANZLEI ROEDL & PARTNER  
P.IVA 03210110213

Revisione	Data	Descrizione	Redatto	Approvato	Autorizzato
01	APRILE 2024	Prima emissione	Mauro Marchino	Mauro Marchino	Mauro Marchino
02					
03					
04					

Firma Produttore: Firma