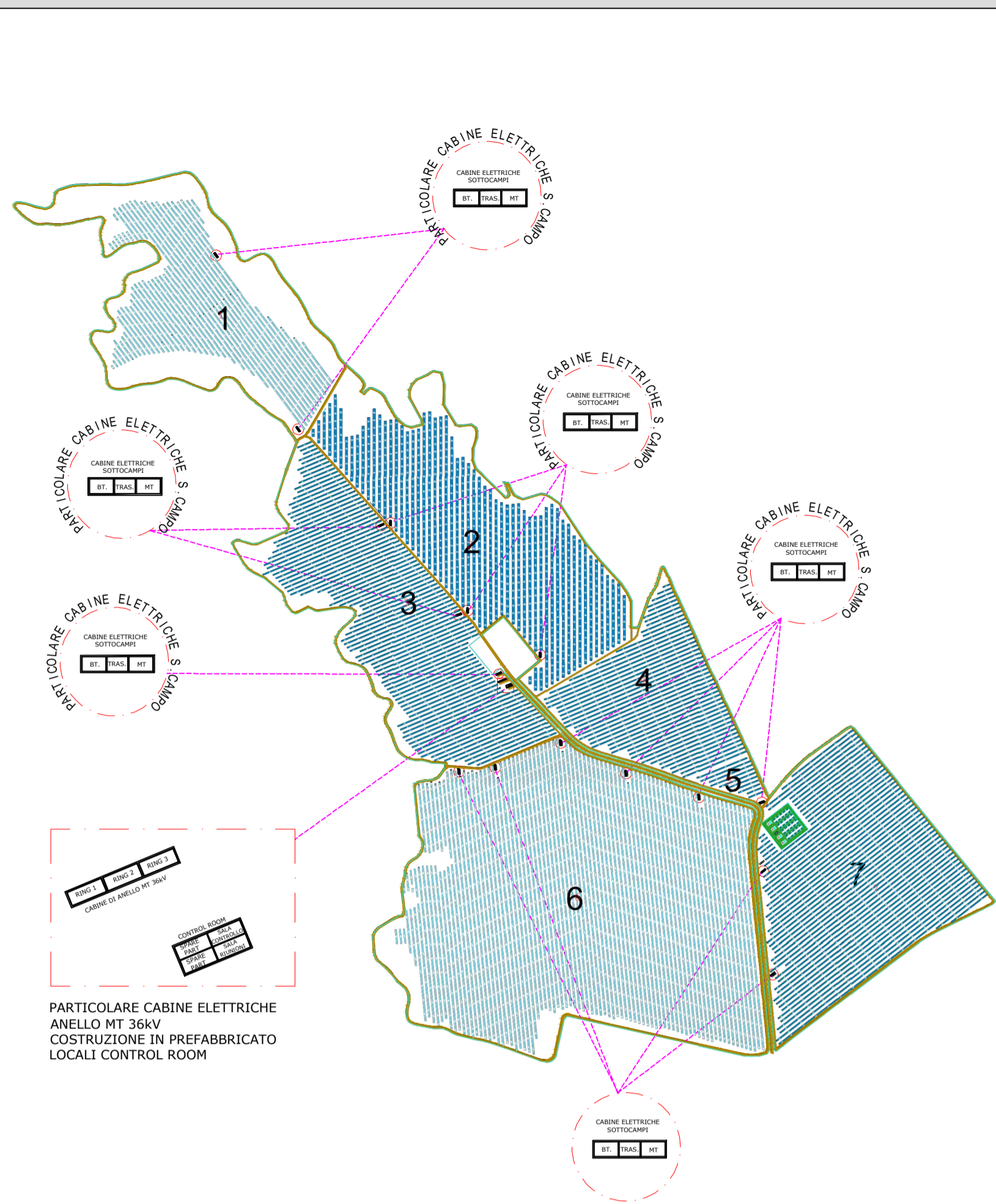


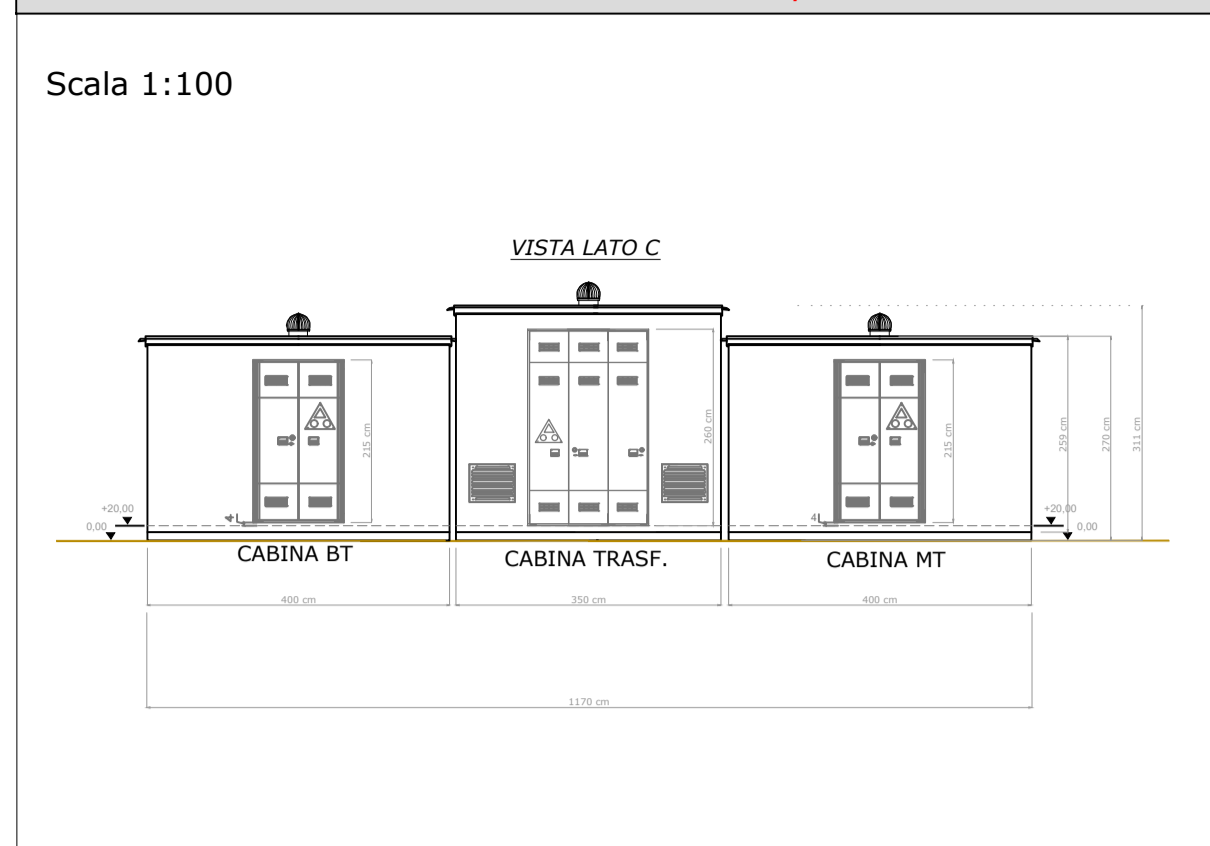
LAYOUT IMPIANTO; MAPPA DISPOSIZIONE CABINE ELETTRICHE E TIPO



CABINE ELETTRICHE SOTTOCAMPI ; PLANIMETRIE Scala 1:100



CABINE ELETTRICHE SOTTOCAMPI ; PARTICOLARI Scala 1:100



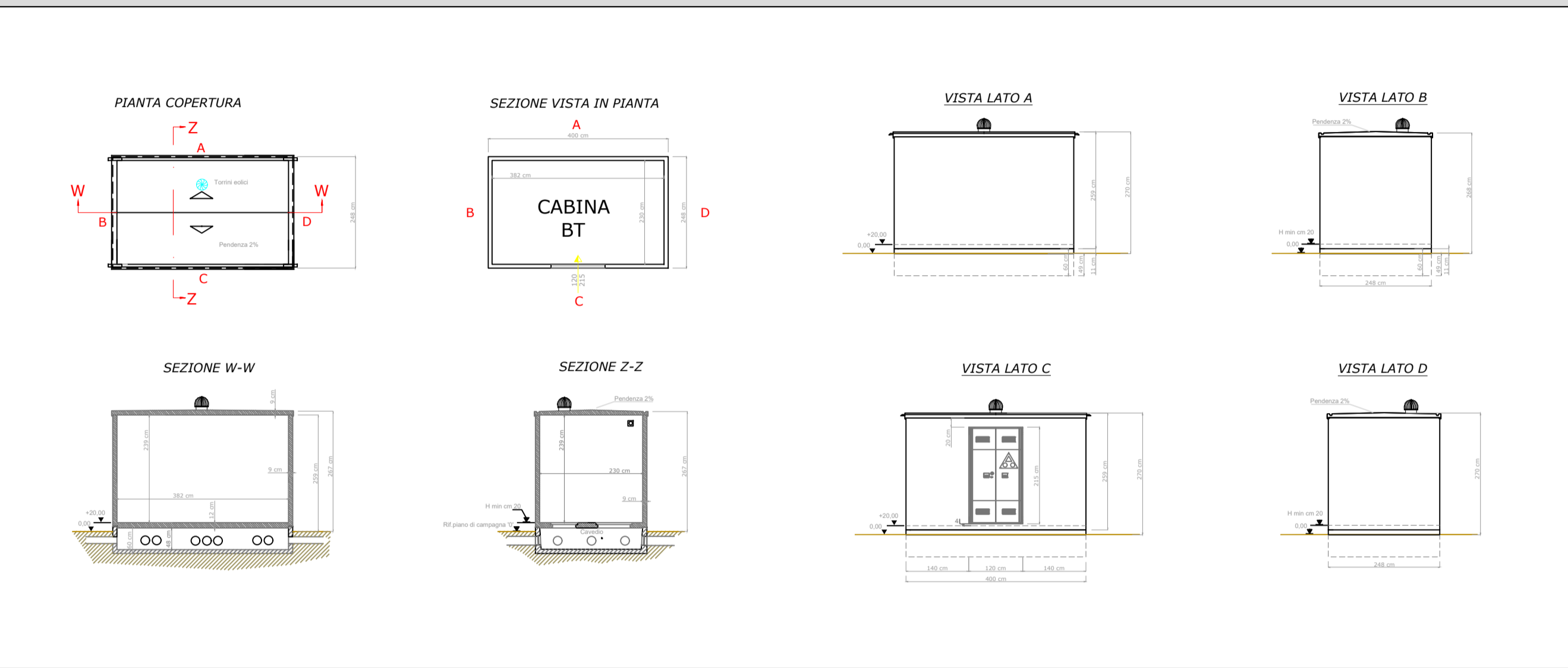
CABINE ANELLO MT 36kV ; PLANIMETRIA Scala 1:100



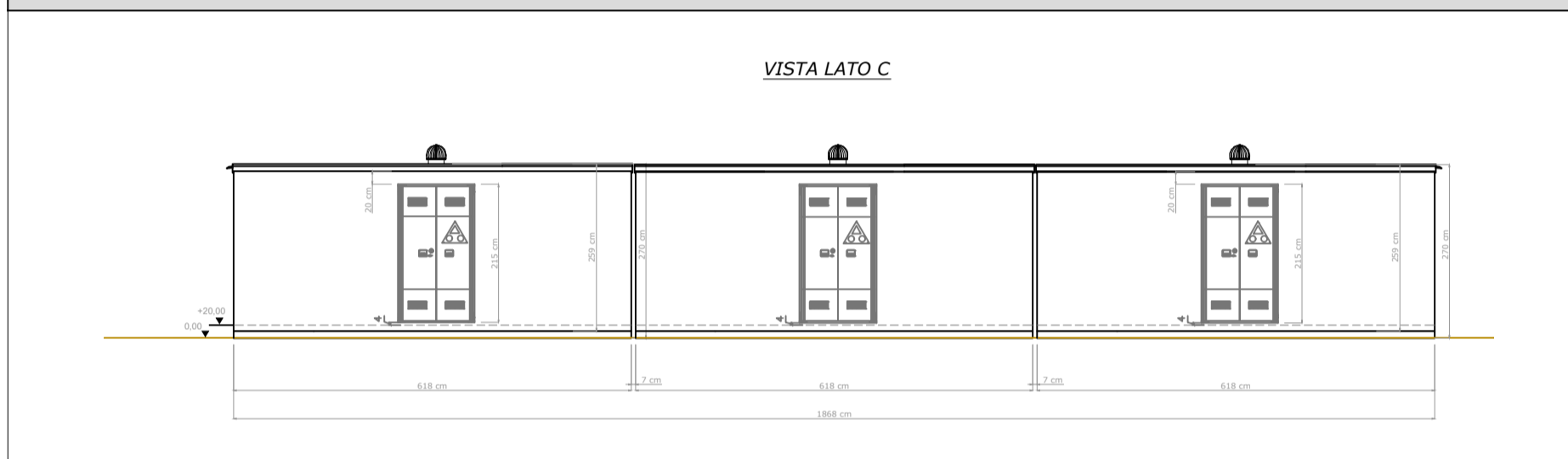
TABELLA DESCRITTIVA TIPOLOGIE CABINE E QUANTITA'

SOTTOCAMPO	NUMERO	SUPERFICIE	TOTALE
SC-1	2	35 m ²	70 m ²
SC-2	3	35 m ²	105 m ²
SC-3	3	35 m ²	105 m ²
SC-4 SC-5	1	35 m ²	35 m ²
SC-6	5	35 m ²	175 m ²
SC-7	2	35 m ²	70 m ²
RING 1	1	35 m ²	35 m ²
RING 2	1	35 m ²	35 m ²
RING 3	1	35 m ²	35 m ²
CONTROL ROOM	1	70 m ²	70 m ²
	20		735 m ²

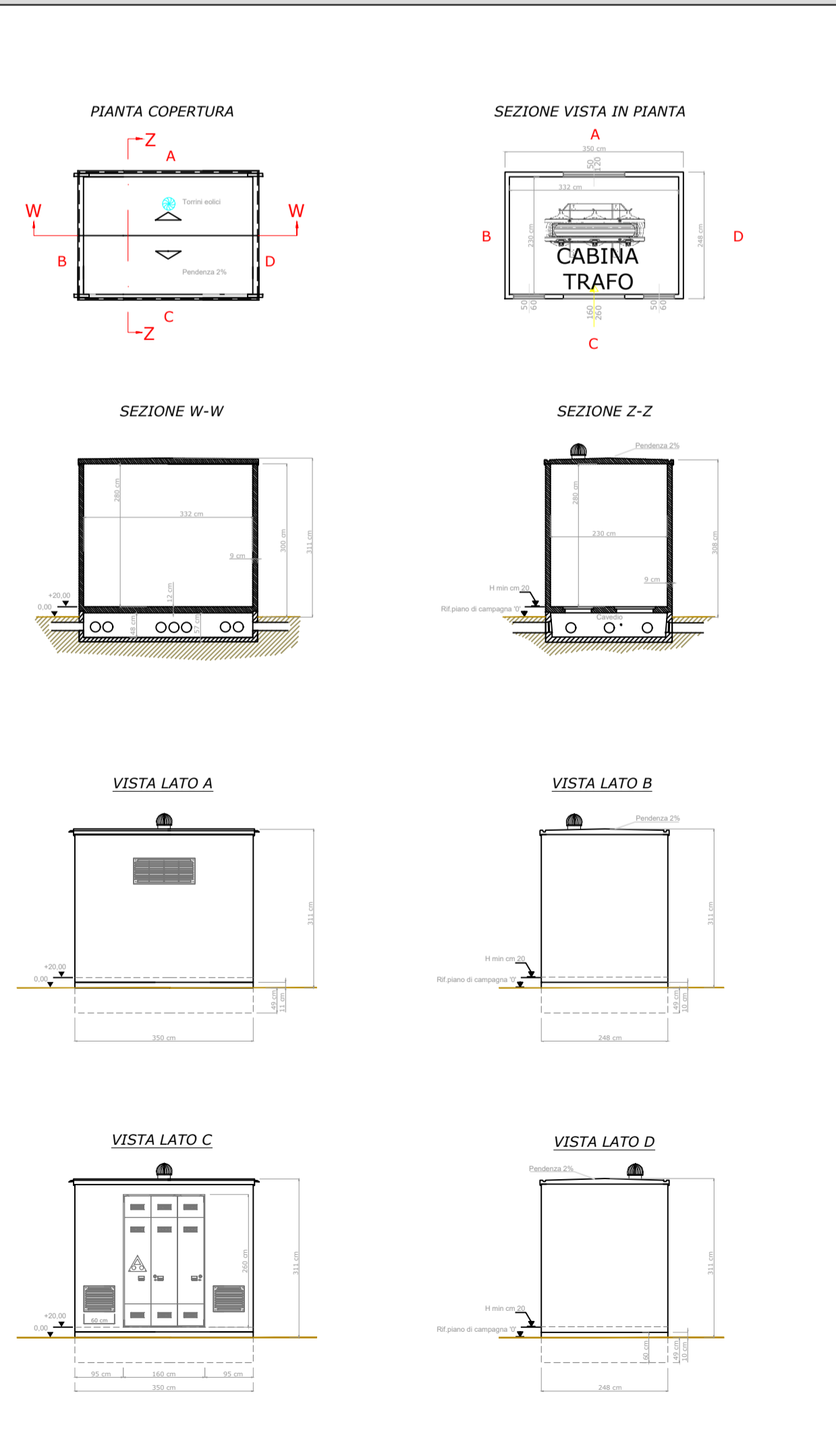
PARTICOLARI CABINA BT Scala 1:100



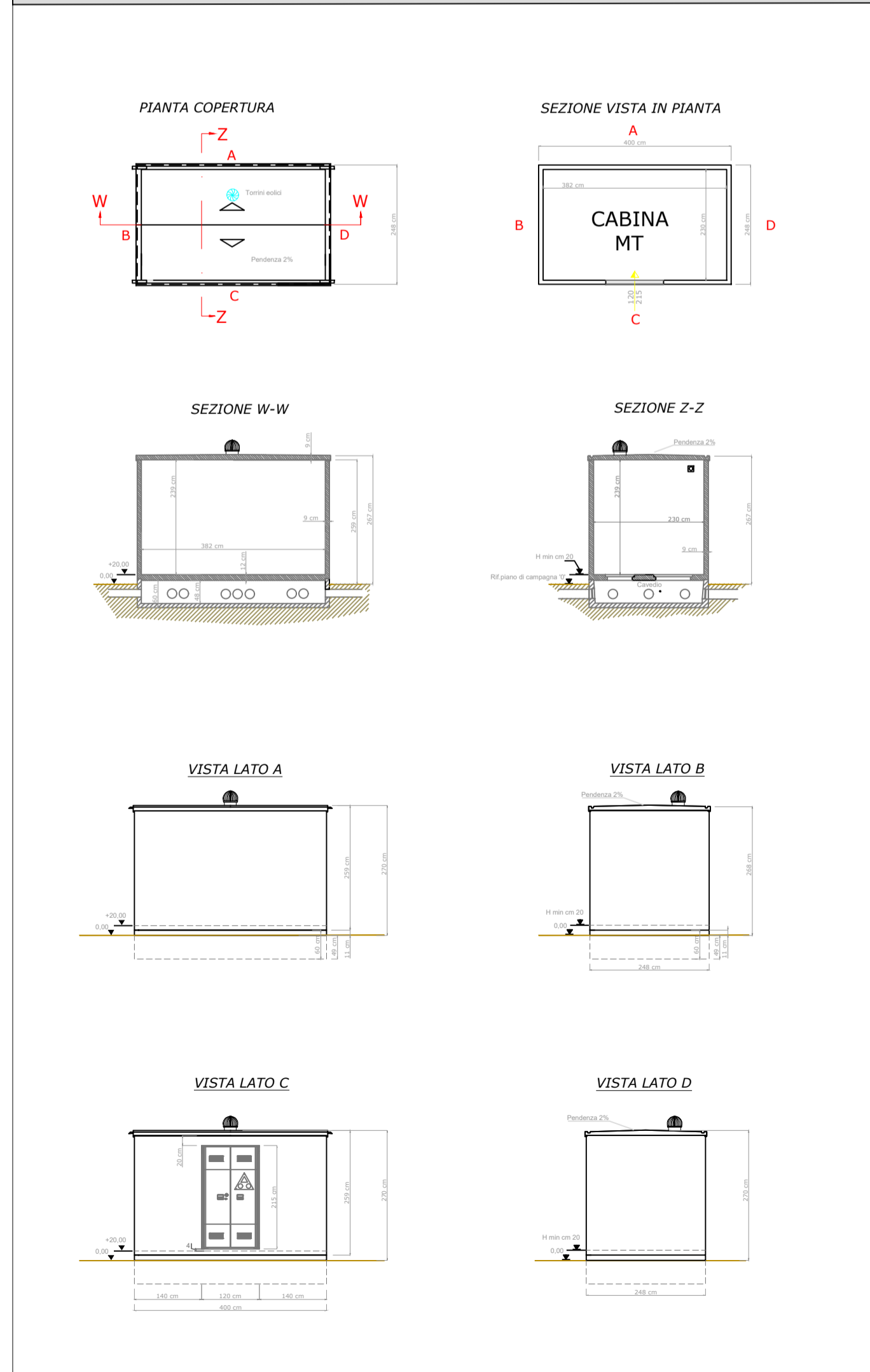
PARTICOLARI CABINE ANELLO MT 36kV Scala 1:100



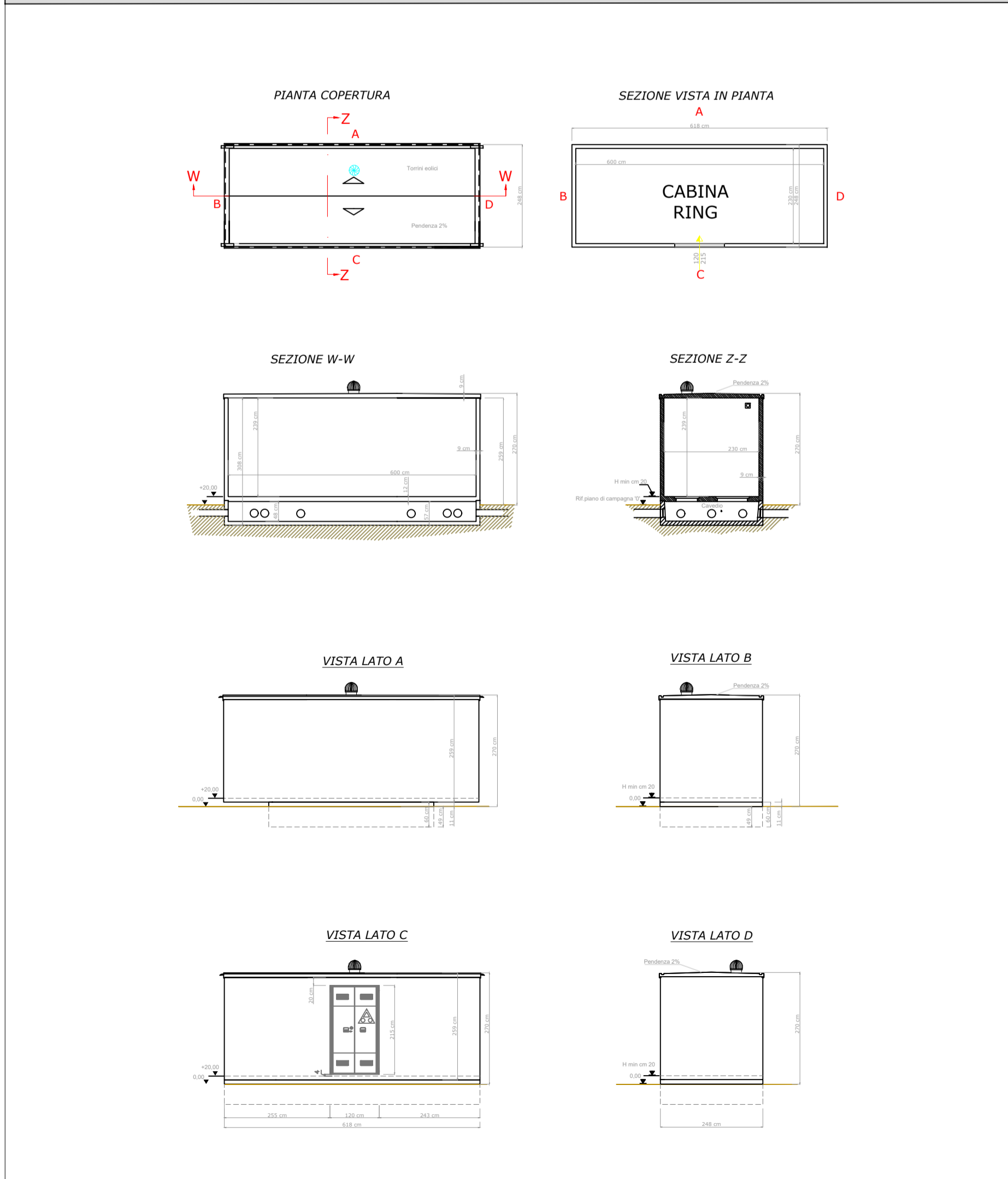
PARTICOLARI CABINA TRASFORMATORE BT/MT Scala 1:100



PARTICOLARI CABINA MT Scala 1:100



PARTICOLARI CABINE ANELLO MT 36kV Scala 1:100







REALIZZAZIONE DI UN IMPIANTO AGRO-FOTOVOLTAICO AVANZATO CONNESSO ALLA R.T.N. TERNA DELLA POTENZA DI PICCO 65,292 MWp

Denominazione Impianto: **IMPIANTO FOTOVOLTAICO "VITERBO 2"**

Ubicazione: **Comune di Viterbo**

ELABORATO 02.VT2.PC.01	PARTICOLARI COSTRUTTIVI CABINE ELETTRICHE E CABINE DI ANELLO
TAV.01.01.C	

Il Richiedente:
CCEN Viterbo 2 S.r.l.
PIAZZA WALTHER VON VOGELWEIDE 8
39100 BOLZANO
KANZLEI ROEDL & PARTNER
P.IVA 03210110213

Tecnici:
Ing. Mauro Marchino - Albo Ingegneri Viterbo n° A666

Project - Commissioning - Consulting
CEN SRL
STRADA DI GUINZA GRANDE
1 INT. 2 CAP 01014
MONTALTO DI CASTRO (VT)

Revisione	Data	Descrizione	Redatto	Approvato	Autorizzato
01	APRILE 2024	Prima emissione	Mauro Marchino	Mauro Marchino	Mauro Marchino
02					
03					
04					

Firma Produttore	Firme
	