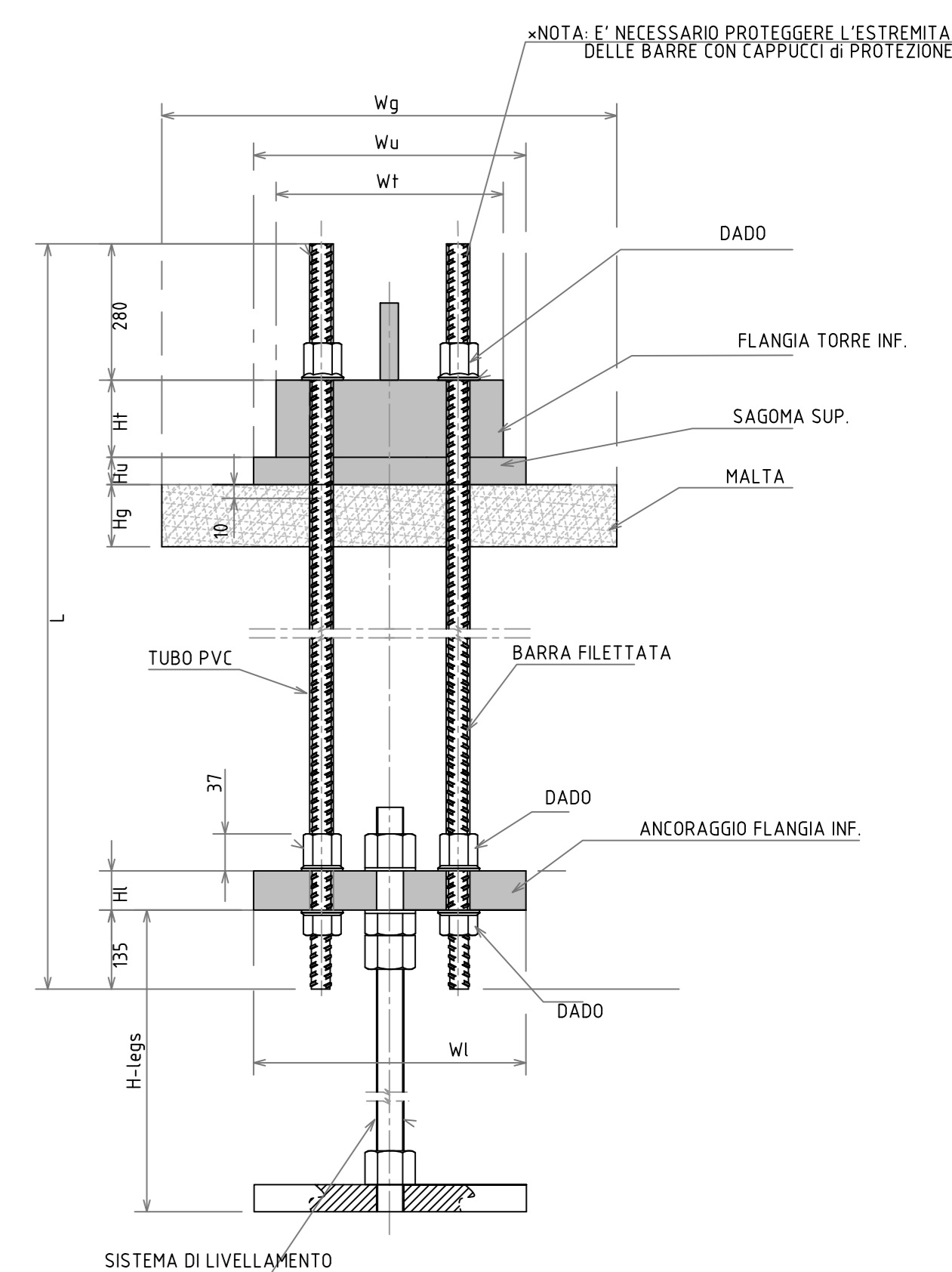


Tubi per Cavi  
Tutte le uscite di cavi devono essere allineate con l'asse principale nell'area di uscita

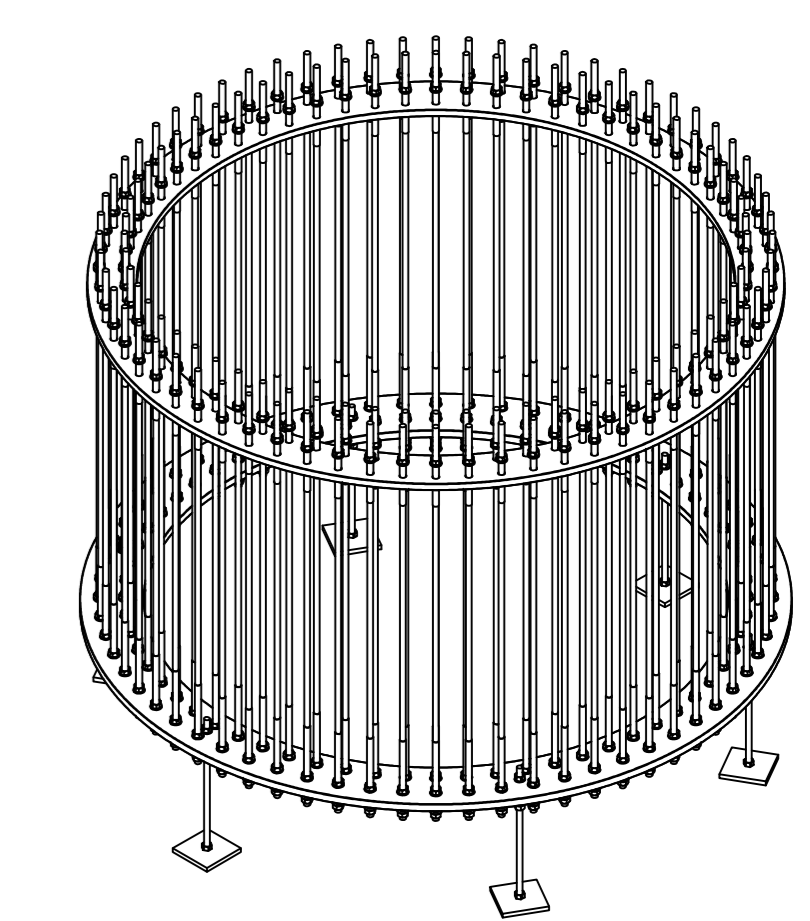
Tubi per Cavi  
Tutte le uscite di cavi devono essere allineate con l'asse principale nell'area di uscita

SPECIFICA MATERIALI					
(PER QUANTO QUI NON RIPORTATO SI VEDA UNI-EN 206-1:2016 ED UNI 11104:2016)					
CALCESTRUZZO PER STRUTTURE IN OPERA					
TIPO DI STRUTTURA	CLASSE DI RESISTENZA	Rck [N/mm²]	CLASSE DI ESPOSIZIONE	CLASSE DI CONSISTENZA	Dmax AGGREGATO [mm]
CALCESTRUZZO PLATEA	C30/40	40	XC4	S4	20
CALCESTRUZZO PALI	C35/50	50	XC2	SF	20
CALCESTRUZZO MAGRO Classe di resistenza C12/Rck=12 N/mm²					
ACCIAIO PER CEMENTO ARMATO AD ADERENZA MIGLIORATA SALDABILE B450C					

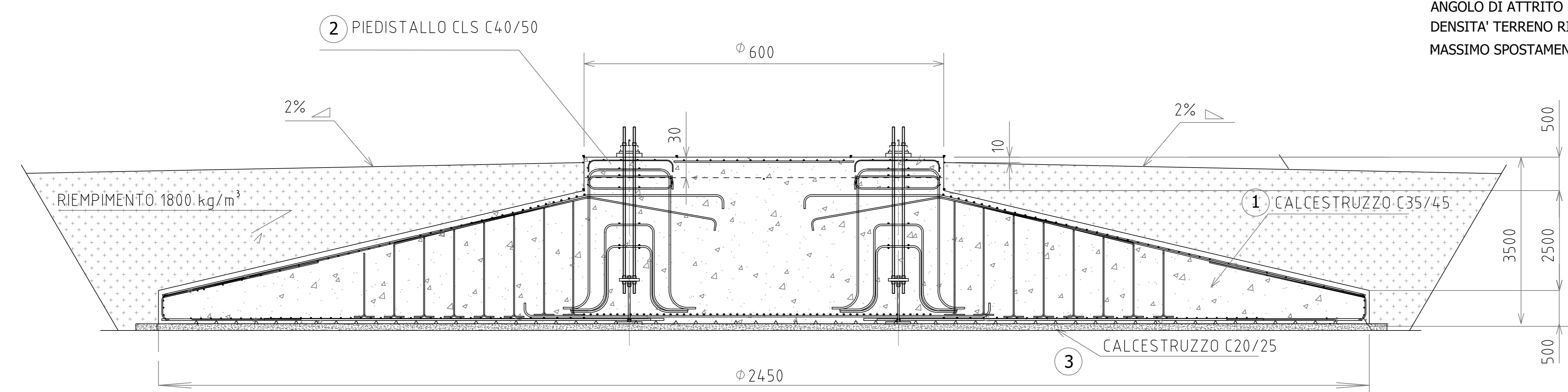
DETTAGLIO CONNESSIONE TRA LE FLANGE



GABBIA D'ANCORAGGIO ESEMPIO VISTA 3D



**CONDIZIONI DEL SUOLO RICHIESTE:**  
 MINIMA CAPACITA' PORTANTE DEL SUOLO = 3 kg/cm2 (SF=2)  
 MODULO STATICO YOUNG E = 75MPa  
 MODULO DINAMICO G = 200 MPa  
 COEFFICIENTE POISSON = 0,3  
 ANGOLO ATTRITO: 30°  
 DENSITA' TERRENO RIEMPIMENTO = 1800 kg/m³  
 LIVELLO DELL'ACQUA SOTTO LO STRATO DI SUPPORTO  
 MASSIMO SPOSTAMENTO 3mm/m



**CONDIZIONI DEL SUOLO RICHIESTE:**  
 MINIMA CAPACITA' PORTANTE DEL SUOLO = 3 kg/cm2 (SF=2)  
 MODULO STATICO YOUNG E = 75MPa  
 MODULO DINAMICO G = 200MPa  
 COEFFICIENTE POISSON = 0,3  
 ANGOLO DI ATTRITO 30°  
 DENSITA' TERRENO RIEMPIMENTO = 1800 kg/m³  
 MASSIMO SPOSTAMENTO 3mm/m

PROGETTO	REVISIONE	DATA	ESISTENTE	ESISTENTE	ESISTENTE
PROGETTO	REVISIONE	DATA	ESISTENTE	ESISTENTE	ESISTENTE

**OGGETTO:** Progetto dell'impianto eolico con storage denominato "Capece" della potenza complessiva di 60 MW con storage da 20 MW da realizzare nei Comuni di Francavilla Fontana, San Vito dei Normanni, San Michele Salentino e Lattano (BR).

**COMMITTENTE:** BROWN ENERGY S.r.l.  
Z.I. Lotto n.31  
74020 San Marzano di S.G. (TA)

**TITOLO:** R3UEQM4\_ElaboratoGrafico\_31\_02  
Fondazione Aerogeneratore - Armatura e Carpenteria

**PROJETTO engineering s.r.l.**  
società di ingegneria  
direttore tecnico  
Ph.D. Ing. LEONARDO FILOTICO

**ORDINE DEGLI INGEGNERI della Provincia di TARANTO**  
Dott. Inge. FILOTICO Leonardo  
N. 1812

Nome File: R3UEQM4\_ElaboratoGrafico\_31\_02

CARTA: A0  
SCALA: 1:50  
ELAB: 02

Tutti i diritti di autore sono riservati a termini di legge. E' vietata la riproduzione senza autorizzazione.