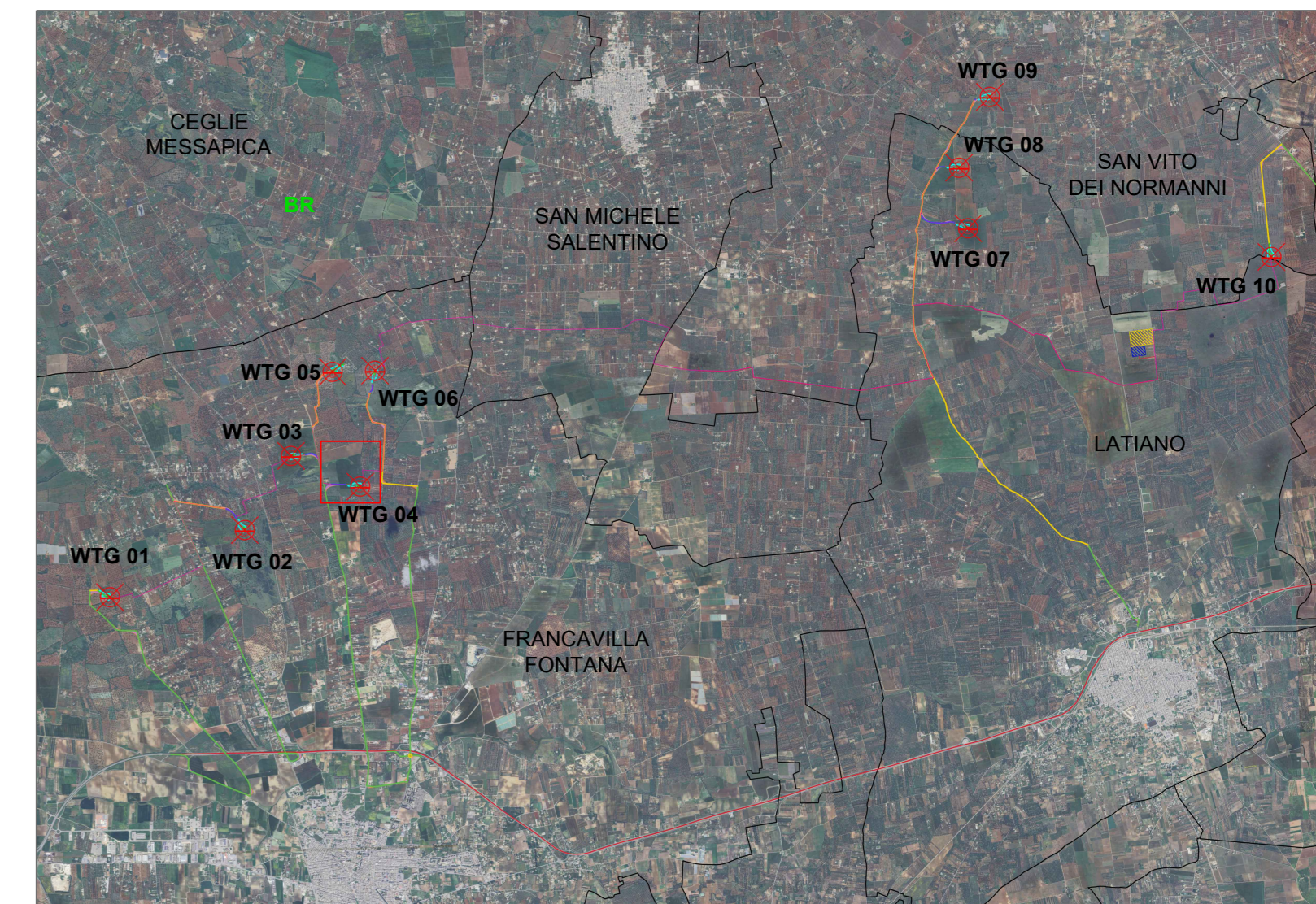


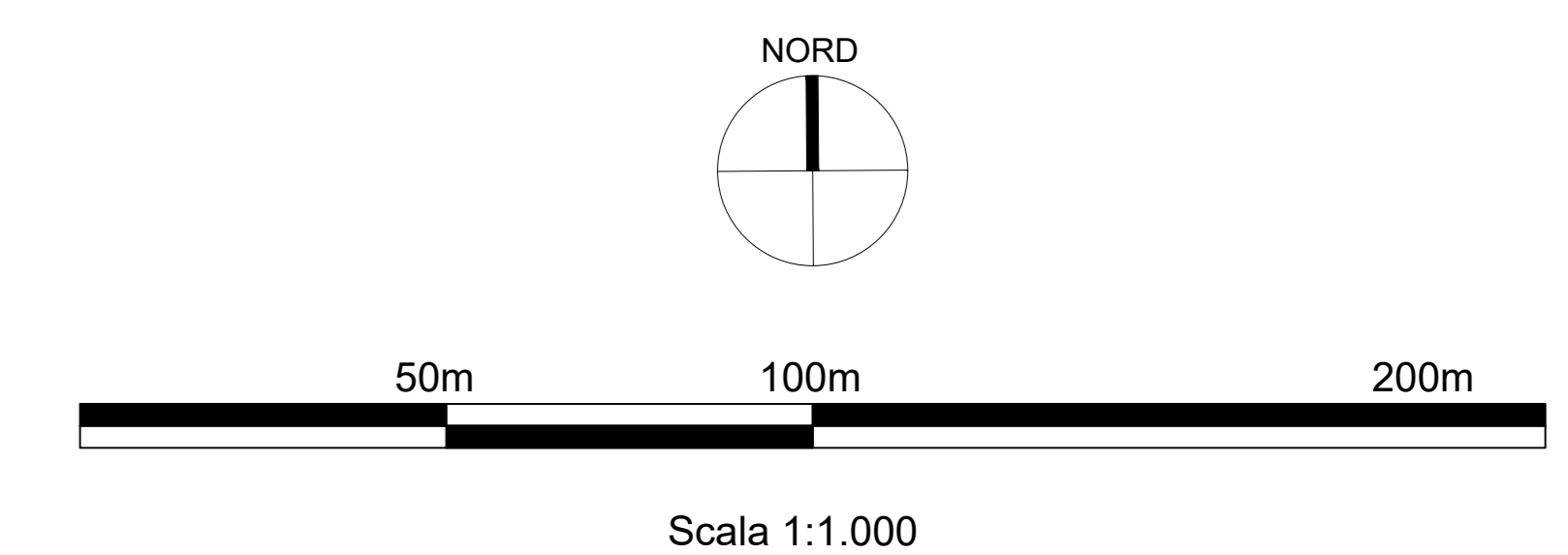
# viabilità nuova realizzazione WTG 04

## WTG 04



### LEGENDA

- 0+00.00 Sezione stradale
  - Curve di livello 1 m
  - Aerogeneratori
  - Cavidotto MT 30 kV
  - Fondazione aerogeneratore
  - Piazzola permanente
  - Piazzola temporanea
  - Area spazzata
- Viabilità**
  - Viabilità esistente
  - Viabilità di nuova realizzazione
- Raggio di curvatura**
  - Area di sorvolo
  - Allargamento stradale in curva
- Limiti amministrativi**
  - Limiti comunali



<b>OGGETTO:</b> Progetto dell'impianto eolico con storage denominato "Capoel" della potenza complessiva di 68 MW con storage da 20 MW da realizzare nei Comuni di Francavilla Fontana, San Vito dei Normanni, San Michele Salentino e Latiano (BR)		<b>COMMITTENTE:</b> <b>BROWN ENERGY S.r.l.</b> Z.I. Lotto n. 21 74020 San Marzano di S.G. (TA)	
<b>TITOLO:</b> <b>R3UEQM4_RilevoPianoaltimetrico_03_04</b> Planimetrie degli ampliamenti sedi stradali temporanee 04		<b>PROGETTO:</b> <b>PROJETO engineering s.r.l.</b> società di ingegneria direttore tecnico <b>Ph.D. Ing. LEONARDO FILOTICO</b>	
Data: 02/05/2024 Foglio: 03 di 04 Scala: 1:1.000		Firmato: Ing. Leonardo Filotico N. 1812	
P.IVA: 02428550753		SCALA: <b>1:1.000</b> ELAB: <b>100</b>	