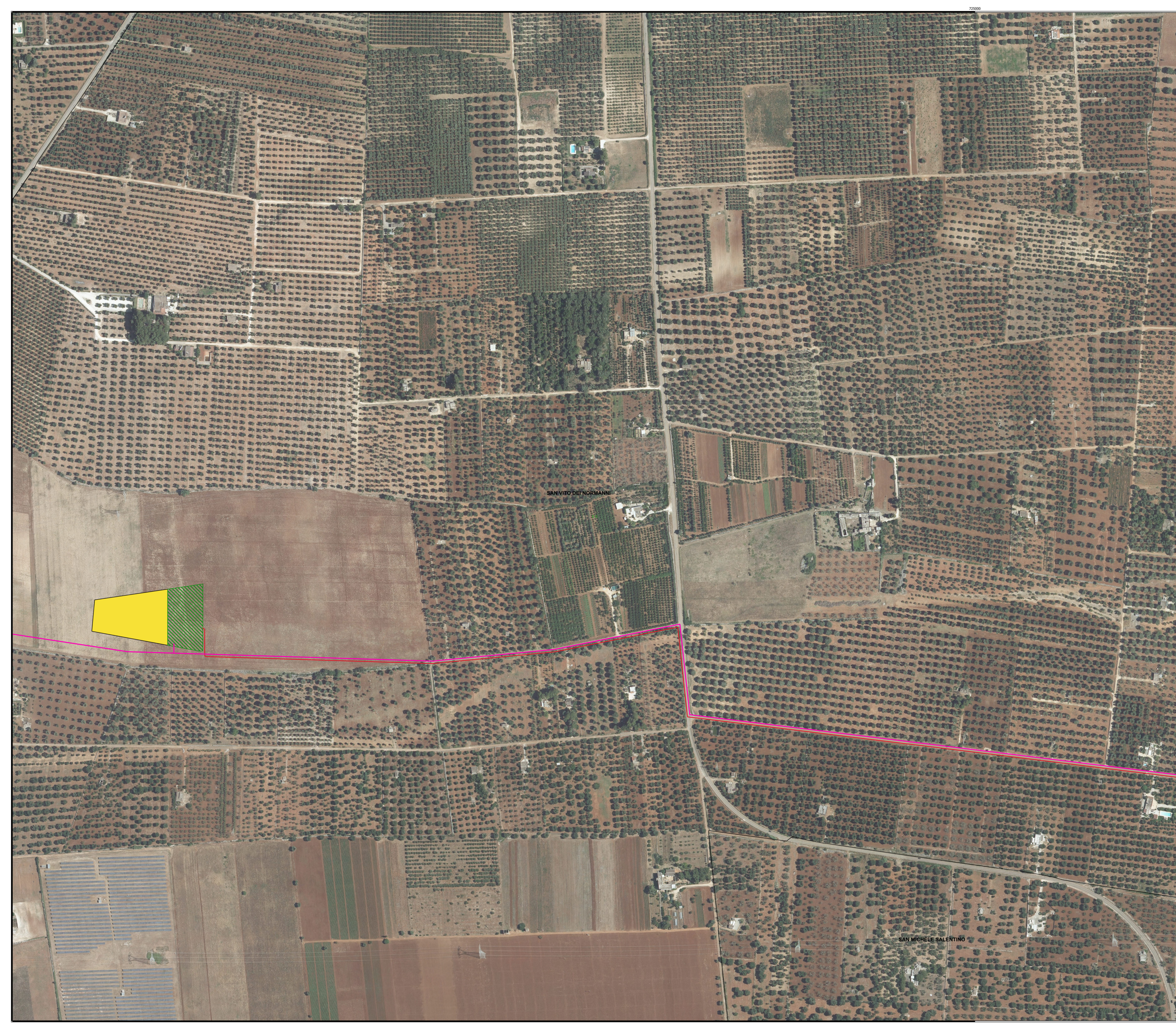
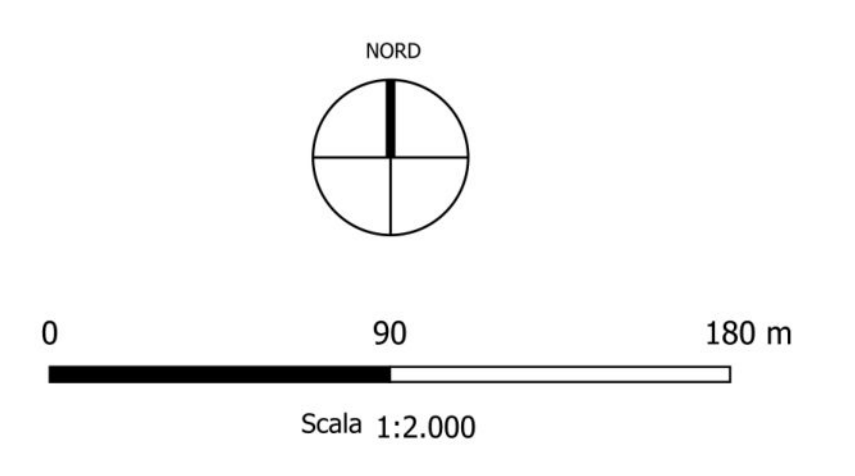


Legenda

- Cavidotto AT 36 kV
 - Cavidotto MT 30 kV
 - ▨ Stazione di utenza 36/30 kV
 - Storage
- Limiti Amministrativi**
- Limiti comunali
 - Limiti provinciali



N. ELABORAZ.	MODIF. DATA	DESCRIZIONE	AUT. DATA	STATO	OBSERVAZIONI

OGGETTO: Progetto dell'impianto fotovoltaico con storage denominato "Capece" della potenza complessiva di 66 MW con gruppo di 20 MW da realizzare nei Comuni di Francavilla Fontana, San Vito dei Normanni, San Michele Salentino e Latiano (BR).

COMMITTENTE: BROWN ENERGY S.r.l.
Z.I. LOTTO N.31
74020 San Marzano di S.G. (TA)

TITOLO: RSUEQM4_StudioFattibilitàAmbientale_02B0
Carta sistema delle tutele: componenti botanico-vegetazionali e delle aree protette prossime all'impianto - Riquadro 10

PRO.ETD engineering s.r.l.
società d'ingegneria
direttore tecnico
Ph.D. Ing. LEONARDO FILOTICO

ORDINE DEGLI INGEGNERI della Provincia di TABARNO
Dist. Ing. FILOTICO Leonardo N. 1812

SCALA: 1:2.000
ELAB.: PL_22B0

Tutti i diritti di autore sono riservati a termini di legge. E' vietata la riproduzione senza autorizzazione.