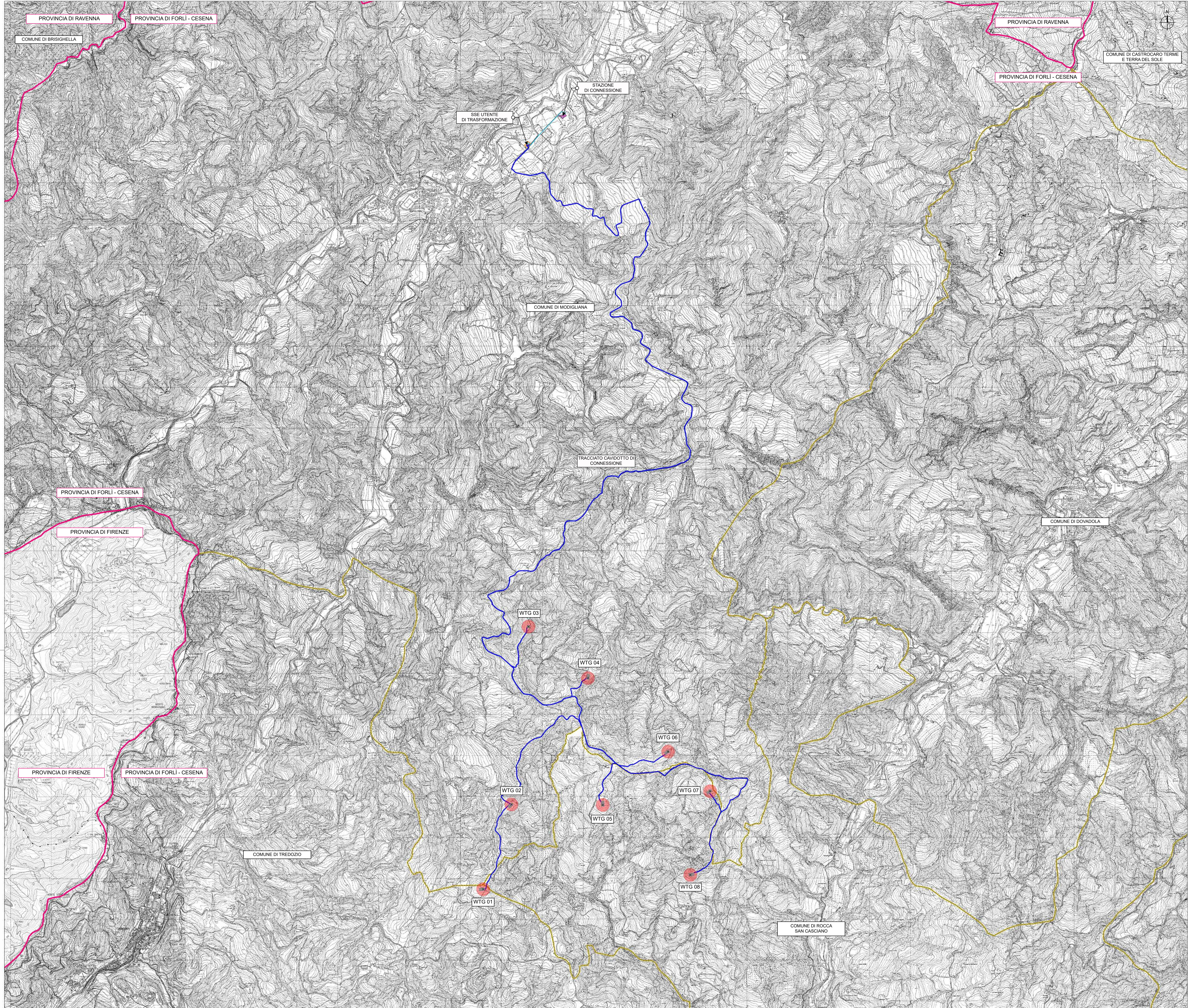


- LEGENDA**
- Ombra elica
 - Piazzole definitive
 - Cavidotto MT
 - Cavidotto AT
 - SSE utente di trasformazione
 - Stazione di connessione
 - Confini provinciali
 - Confini comunali

Cartografia di base: DBTR CTR 1:10000, fonte Geoportale Emilia-Romagna



REGIONE EMILIA-ROMAGNA
PROVINCIA DI FORLÌ-CESENA
 COMUNE DI ROCCA SAN CASCIANO
 COMUNE DI TREDOZIO
 COMUNE DI MODIGLIANA

OGGETTO
 PROGETTO PER LA REALIZZAZIONE DI UN IMPIANTO EOLICO COMPOSTO DA 8 AEROGENERATORI DA 6,6 MW CASCINO PER UNA POTENZA COMPLESSIVA PARI A 52,8 MW DENOMINATO "MONTEBELLO" DA REALIZZARSI NEI COMUNI DI MODIGLIANA (FC), ROCCA SAN CASCIANO (FC) E TREDOZIO (FC) IN LOCALITÀ MONTEBELLO E OPERE CONNESSE NEI COMUNI DI ROCCA SAN CASCIANO (FC), TREDOZIO (FC) E MODIGLIANA (FC)
PROGETTO DEFINITIVO

PRONENTE
 Statkraft

TITOLO
 INQUADRAMENTO GENERALE SU CTR

PROGETTISTA
 Dott. Ing. Giustino Gorgone
Collaboratori
 Ing. Francesco Lepri, Dott. Valerio Costa, Arch. Irene Romano
 Arch. Flavio Terenzi, Dott. Roberto Rabbino, Arch. Ag. e Fot. Mariele Vici
 Ing. Giancarlo Barattini, Dott. Ag. e Fot. Mariele Vici, Barbara Gorgone
 Arch. Eugenio Azzaretti, Dott. Ag. e Fot. Mariele Vici

CODICE ELABORATO
 SMG_T_02_A_D_A_1

SCALA 1:15000

N° Rev.	DESCRIZIONE REVISIONE	DATA	ELABORATO	VERIFICATO	APPROVATO

RIV. PROGETTO
 N. _____

NOI FILE DI STAMPA
 SCALA DI STAMPA DA FILE