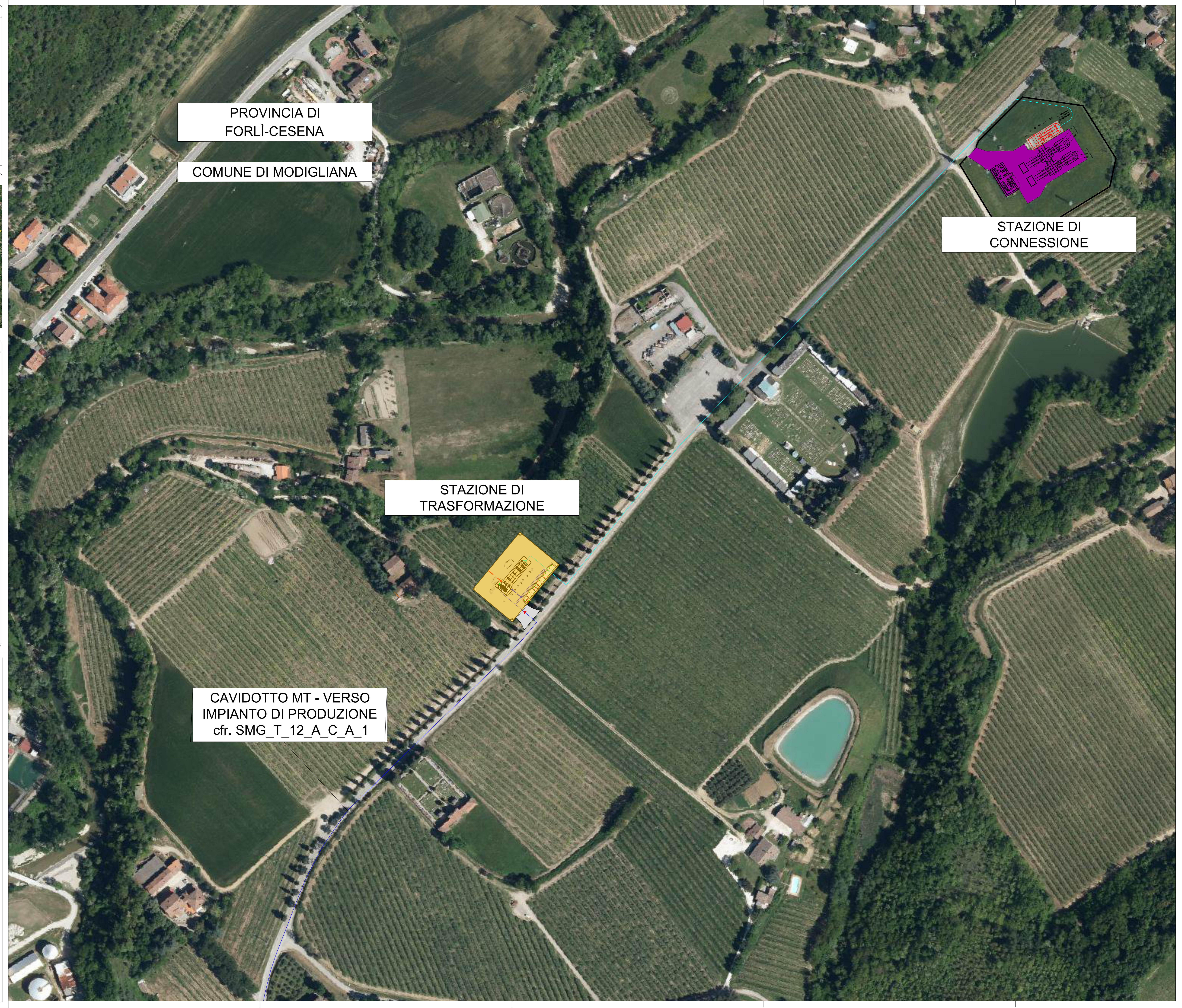


LEGENDA

- Stazione di connessione
- SSE utente di trasformazione
- Cavidotto MT di connessione
- Cavidotto AT di connessione

Cartografia di base: Ortofoto Agna 2020, fonte Geoportale Emilia-Romagna.



PROVINCIA DI FORLÌ-CESENA

COMUNE DI MODIGLIANA

STAZIONE DI CONNESSIONE

STAZIONE DI TRASFORMAZIONE

CAVIDOTTO MT - VERSO IMPIANTO DI PRODUZIONE  
cfr. SMG\_T\_12\_A\_C\_A\_1

**REGIONE EMILIA-ROMAGNA**  
**PROVINCIA DI FORLÌ-CESENA**  
 COMUNE DI ROCCA SAN CASCIANO  
 COMUNE DI TREDIZIO  
 COMUNE DI MODIGLIANA

**OGGETTO**  
 PROGETTO PER LA REALIZZAZIONE DI UN IMPIANTO EOLICO COMPOSTO DA 8 AEROGENERATORI DA 6,6 MW CIASCUNO PER UNA POTENZA COMPLESSIVA PARI A 52,8 MW DENOMINATO "MONTEBELLO" DA REALIZZARSI NEI COMUNI DI MODIGLIANA (FC), ROCCA SAN CASCIANO (FC) E TREDIZIO (FC) IN LOCALITÀ MONTEBELLO E OPERE CONNESSE NEI COMUNI DI ROCCA SAN CASCIANO (FC), TREDIZIO (FC) E MODIGLIANA (FC)  
 PROGETTO DEFINITIVO

**PROPONENTE**  
 Statkraft

**TITOLO**  
 STAZIONE DI UTENZA - INQUADRAMENTO SU ORTOFOTO

**PROGETTISTA**  
 Dott. Ing. Girolamo Gorgone  
**CONSULENTE ELETTRICO**  
 Per. Ing. Alessandro Toloschi per conto di Teo s.r.l.  
 Ordine dei periti industriali della provincia di Bologna n° 1613

**CODICE ELABORATO**  
 SMG\_T\_06\_C\_C\_A\_1  
 SCALA 1:1000

N° Rev.	DESCRIZIONE REVISIONI	DATA	ELABORATO	VERIFICATO	APPROVATO

**Rif. PROGETTO**  
 N. \_\_\_\_\_

**NOME FILE DI STAMPA**  
 SCALA DI STAMPA DA FILE