

LEGENDA

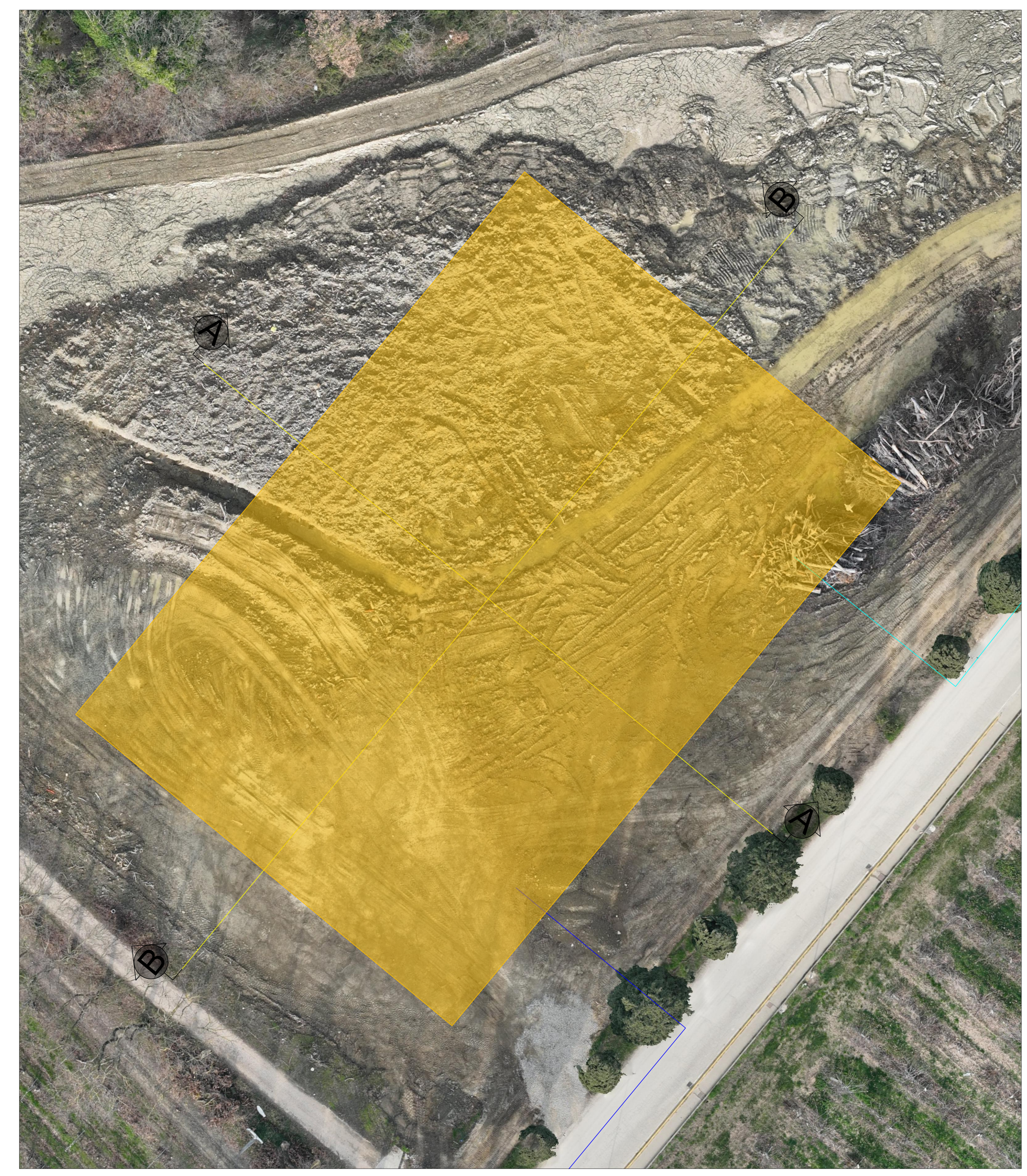
Planimetria

- Stazione di connessione
- Stazione di utenza di progetto
- Linea di sezione
- Cavidotto MT di connessione alla SSE
- Cavidotto AT di connessione alla RTN

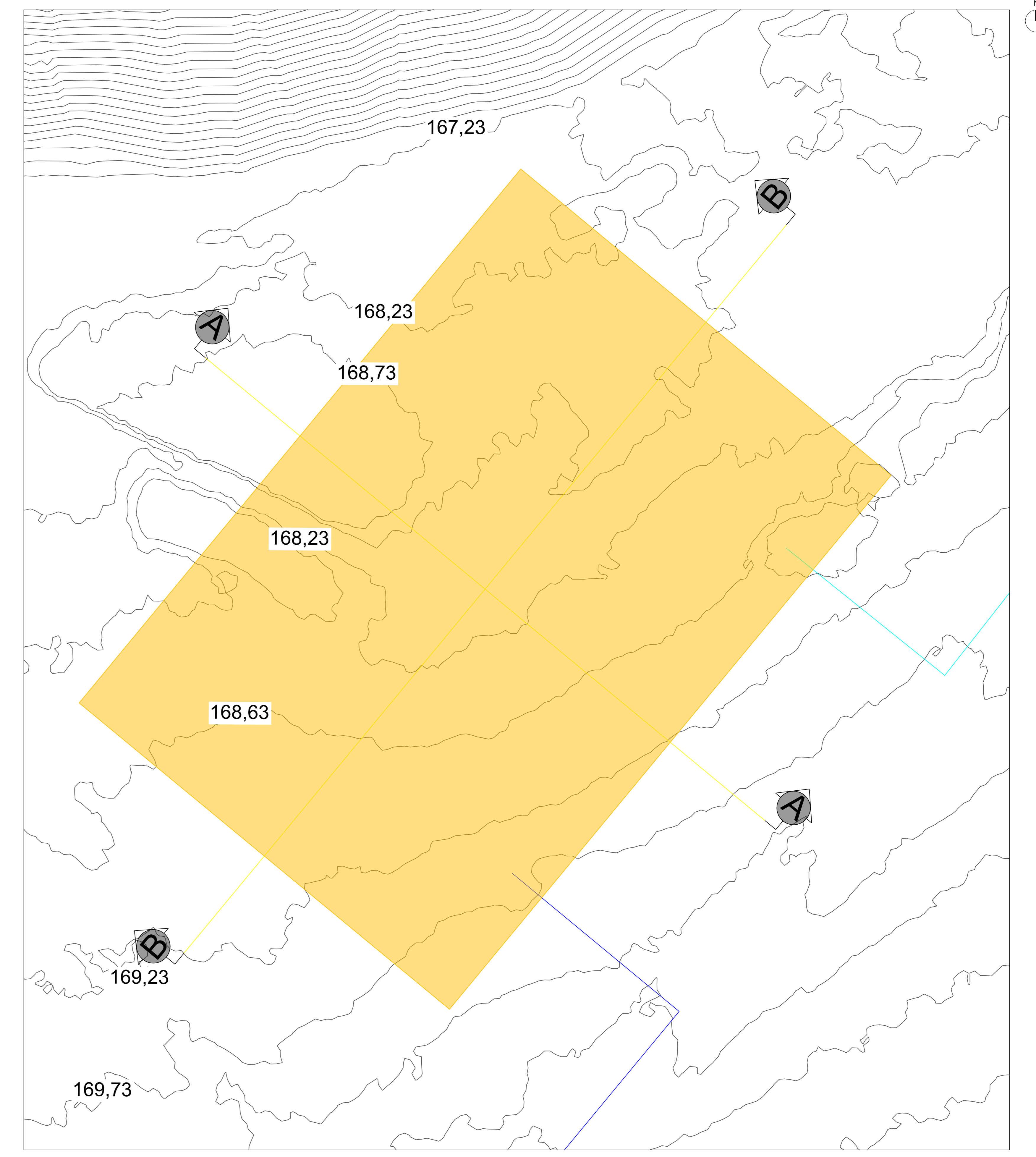
Sezioni

- Area disponibile
- Aree esterne all'area disponibile
- Profilo terreno esistente
- Limite area SSE

PLANIMETRIA SSE UTENTE DI TRASFORMAZIONE SU ORTOFOTO SCALA 1:200



PLANIMETRIA SSE UTENTE DI TRASFORMAZIONE SU RILIEVO TOPOGRAFICO SCALA 1:200



REGIONE EMILIA-ROMAGNA
PROVINCIA DI FORLÌ-CESENA
 COMUNE DI ROCCA SAN CASCIANO
 COMUNE DI TREDIZIO
 COMUNE DI MODIGLIANA

OGGETTO
 PROGETTO PER LA REALIZZAZIONE DI UN IMPIANTO EOLICO COMPOSTO DA 8 AEROGENERATORI DA 6.6 MW CIASCUNO PER UNA POTENZA COMPLESSIVA PARI A 52.8 MW DENOMINATO "MONTEBELLO" DA REALIZZARSI NEI COMUNI DI MODIGLIANA (FC), ROCCA SAN CASCIANO (FC) E TREDIZIO (FC) IN LOCALITÀ MONTEBELLO E OPERE CONNESSE NEI COMUNI DI ROCCA SAN CASCIANO (FC), TREDIZIO (FC) E MODIGLIANA (FC)

PROGETTO DEFINITIVO

PROPONENTE
 Statkraft

TITOLO
 STATO DI FATTO - SEZIONI SSE

PROGETTISTA
 Dott. Ing. Girolamo Gorgone

Collaboratori
 Ing. Francesco Lisati, Dott. Valeria Croce, Arch. Paola Terenzi, Dott. Raffaella Ruffinida, Arch. Irene Romano, Ing. Giuseppe Rocca, Dott. Agr. e For. Stefano Vizi, Barbara Gorgone, Arch. Eugenio Azzarito, Dott. Agr. e For. Marlene Albani

CODICE ELABORATO
 SMG_T_09_A_C_A_1

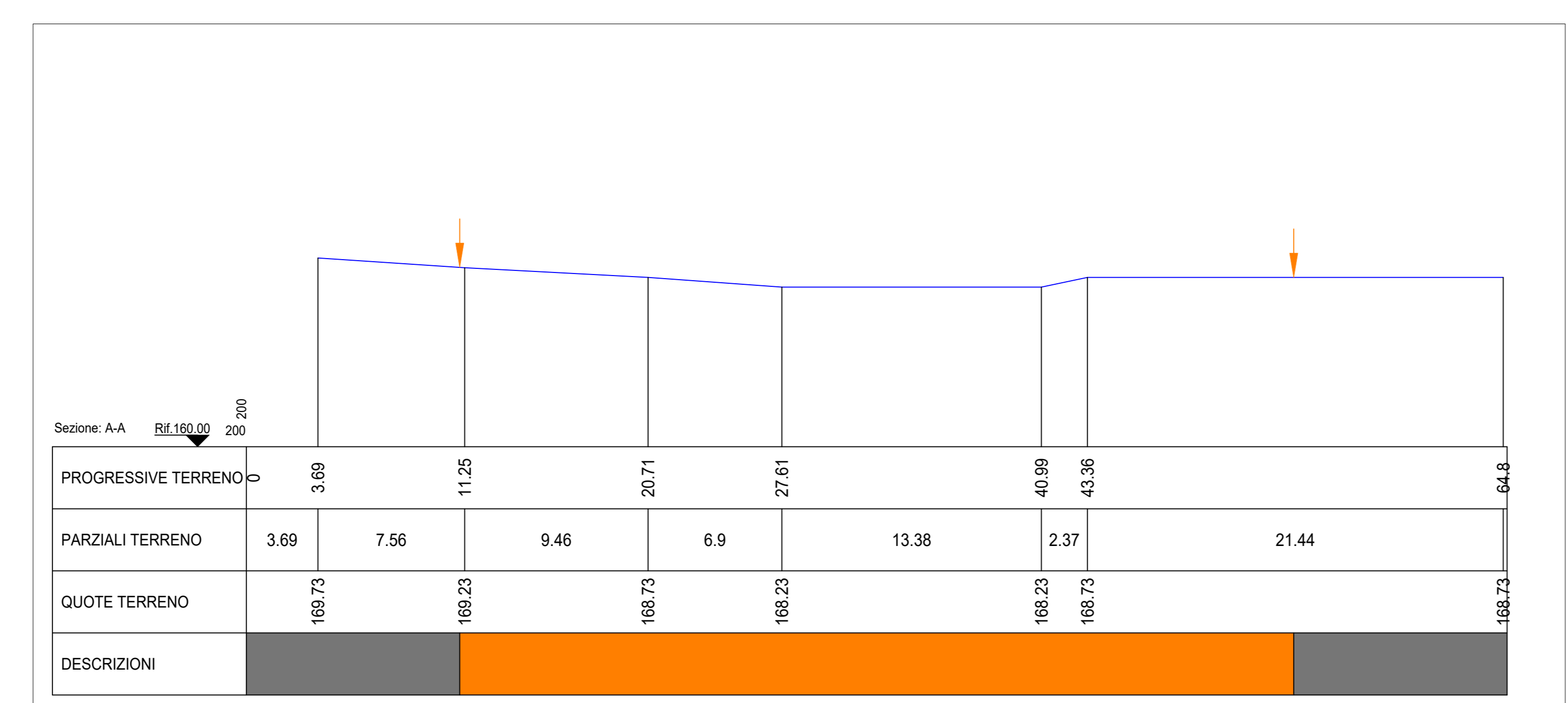
SCALA | VARIE

N°	DESCRIZIONE	REVISIONI	DATA	ELABORATO	VERIFICATO	APPROVATO

Rif. Progetto
 N. _____

NOI FILE DI STAMPA
 SCALA DI STAMPA DA FILE

STATO DI FATTO SEZIONE A-A AREA SSE UTENTE DI TRASFORMAZIONE SCALA 1:200



STATO DI FATTO SEZIONE B-B AREA SSE UTENTE DI TRASFORMAZIONE SCALA 1:250

