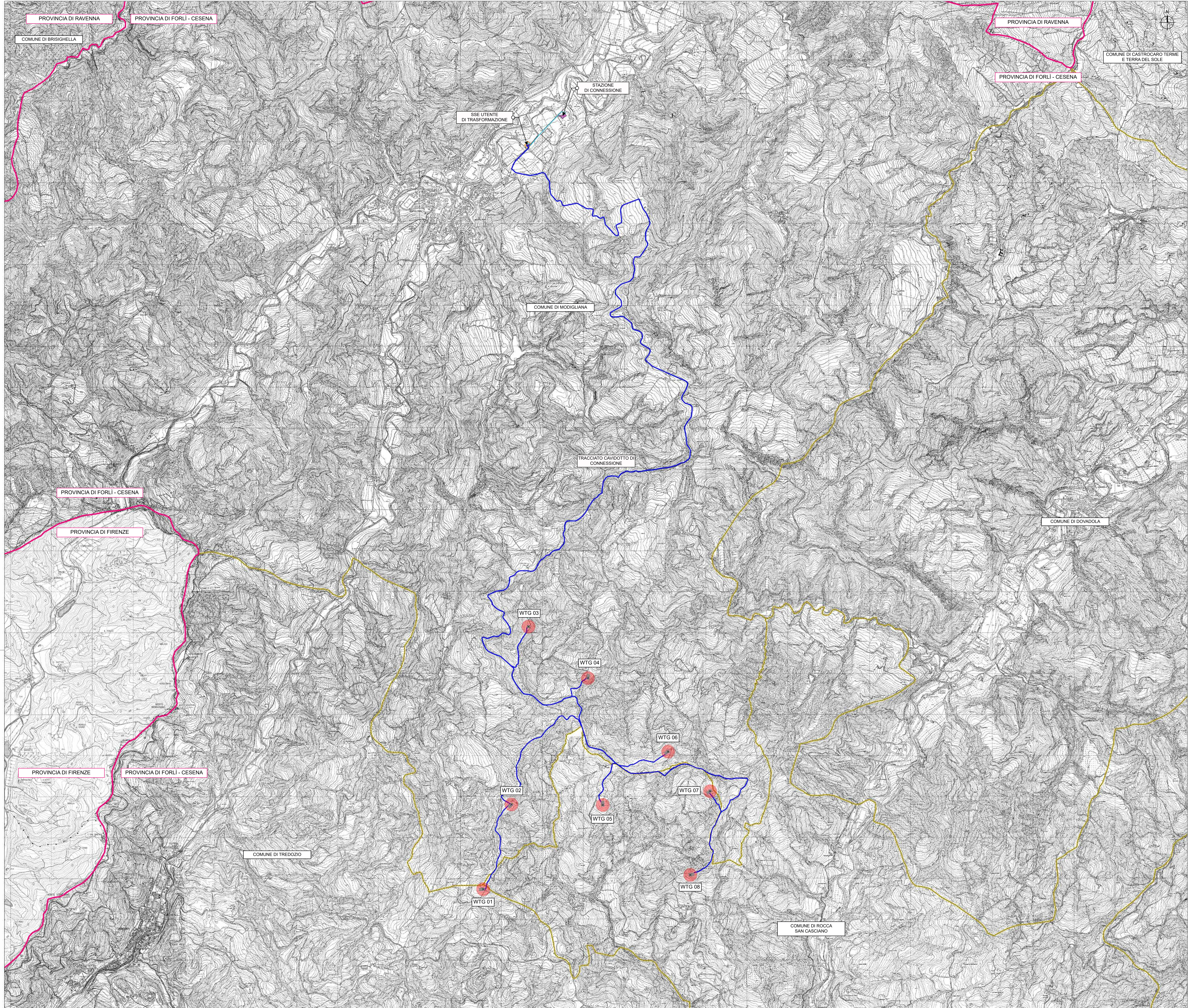


- LEGENDA**
- Ombra elica
 - Piazzole definitive
 - Cavidotto MT
 - Cavidotto AT
 - SSE utente di trasformazione
 - Stazione di connessione
 - Confini provinciali
 - Confini comunali

Cartografia di base: DBTR CTR 1:10000, fonte Geoportale Emilia-Romagna



REGIONE EMILIA-ROMAGNA
PROVINCIA DI FORLÌ-CESENA
 COMUNE DI ROCCA SAN CASCIANO
 COMUNE DI TREDOZIO
 COMUNE DI MODIGLIANA

OGGETTO
 PROGETTO PER LA REALIZZAZIONE DI UN IMPIANTO EOLICO COMPOSTO DA 8 AEROGENERATORI DA 6,6 MW CASCINO PER UNA POTENZA COMPLESSIVA PARI A 52,8 MW DENOMINATO "MONTEBELLO" DA REALIZZARSI NEI COMUNI DI MODIGLIANA (FC), ROCCA SAN CASCIANO (FC) E TREDOZIO (FC) IN LOCALITÀ MONTEBELLO E OPERE CONNESSE NEI COMUNI DI ROCCA SAN CASCIANO (FC), TREDOZIO (FC) E MODIGLIANA (FC)

PROGETTO DEFINITIVO

PRONTE
 Statkraft

PROGETTISTA
 Consulente Elettrico

TITOLO
 PLANIMETRIA ELETTRODOTTI DI COLLEGAMENTO ALLA SSE SU CTR

CODICE ELABORATO
 SMG_T_12_A_C_A_1

SCALA 1:15000

N° Rev.	DESCRIZIONE	DATA	ELABORATO	VERIFICATO	APPROVATO

RIV. PROGETTO
 N. _____

NOI FILE DI STAMPA
 SCALA DI STAMPA DA FILE