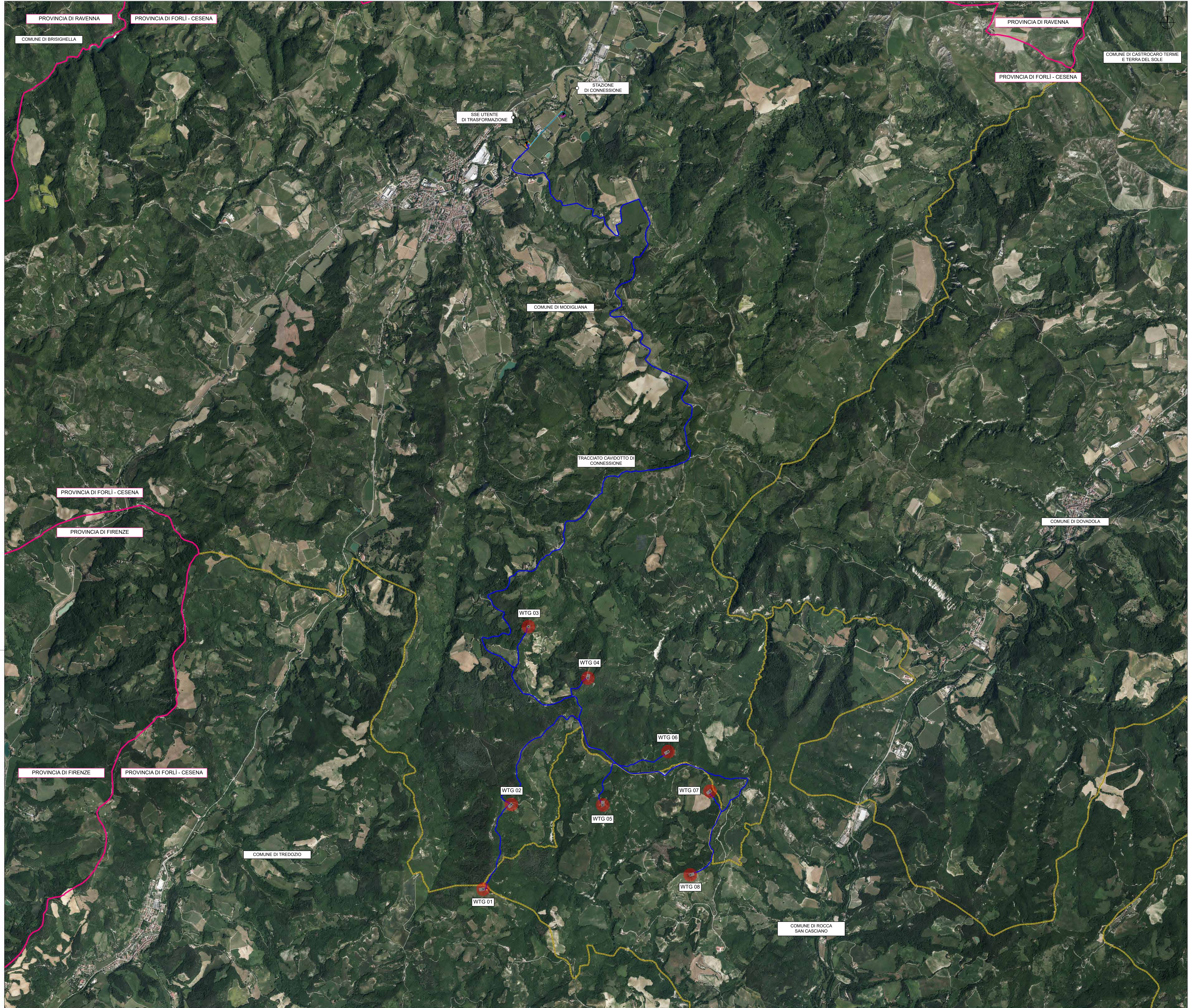


- LEGENDA**
- Ombra eolica
 - Piazzole definitive
 - Cavidotto MT
 - Cavidotto AT
 - SSE utente di trasformazione
 - Stazione di connessione
 - Confini provinciali
 - Confini comunali

Cartografia di base: Ortofoto Agea 2020, fonte Geoportale Emilia-Romagna



REGIONE EMILIA-ROMAGNA
PROVINCIA DI FORLÌ-CESENA
 COMUNE DI ROCCA SAN CASCIANO
 COMUNE DI TREDOZIO
 COMUNE DI MODIGLIANA

OGGETTO
 PROGETTO PER LA REALIZZAZIONE DI UN IMPIANTO EOLICO COMPOSTO DA 8 AEROGENERATORI DA 6,6 MW CASCINO PER UNA POTENZA COMPLESSIVA PARI A 52,8 MW DENOMINATO "MONTEBELLO" DA REALIZZARSI NEI COMUNI DI MODIGLIANA (FC), ROCCA SAN CASCIANO (FC) E TREDOZIO (FC) IN LOCALITÀ MONTEBELLO E OPERE CONNESSE NEI COMUNI DI ROCCA SAN CASCIANO (FC), TREDOZIO (FC) E MODIGLIANA (FC)

PROGETTO DEFINITIVO

PROPONENTE
 Statkraft

TITOLO
 PLANIMETRIA ELETTRODOTTI DI COLLEGAMENTO ALLA SSE SU ORTOFOTO

PROGETTISTA
 Dotti Ing. Giuliano Giorgione

CONSULENTE ELETTRICO
 TESE

CODICE ELABORATO
 SMG_T_14_A_C_A_1

SCALA 1:15000

N° Rev.	DESCRIZIONE REVISIONE	DATA	ELABORATO	VERIFICATO	APPROVATO

RIF. PROGETTO
 N. _____

NOME FILE DI STAMPA

SCALA DI STAMPA DA FILE
