



REGIONE EMILIA-ROMAGNA
PROVINCIA DI FORLÌ-CESENA

COMUNE DI ROCCA SAN CASCIANO
COMUNE DI TREDIZIO
COMUNE DI MODIGLIANA

OGGETTO

PROGETTO PER LA REALIZZAZIONE DI UN IMPIANTO EOLICO COMPOSTO DA 8 AEROGENERATORI DA 6,6 MW CIASCUNO PER UNA POTENZA COMPLESSIVA PARI A 52,8 MW DENOMINATO "MONTEBELLO" DA REALIZZARSI NEI COMUNI DI MODIGLIANA (FC), ROCCA SAN CASCIANO (FC) E TREDIZIO (FC) IN LOCALITÀ MONTEBELLO E OPERE CONNESSE NEI COMUNI DI ROCCA SAN CASCIANO (FC), TREDIZIO (FC) E MODIGLIANA (FC)

PROGETTO DEFINITIVO

PROPONENTE



SKI W AB S.R.L.
Società soggetta ad attività di direzione e coordinamento di Statkraft AS
Partita IVA 12655850969
Gruppo IVA 11412940964
C.F. 12655850969
Via Caradosso 9
20123 Milano

TITOLO

SCHEMA UNIFILARE IMPIANTO DI UTENZA

PROGETTISTA

Dott. Ing. Girolamo Gorgone

CONSULENTE ELETTRICO

Per. Ind. Alessandro Tedeschi per conto di Tesi s.r.l.,
Ordine dei periti industriali delle province di Bologna e Ferrara n°613



CODICE ELABORATO

SMG_T_17_A_C_A_1

SCALA -

n° Rev.	DESCRIZIONE REVISIONE	DATA	ELABORATO	VERIFICATO	APPROVATO

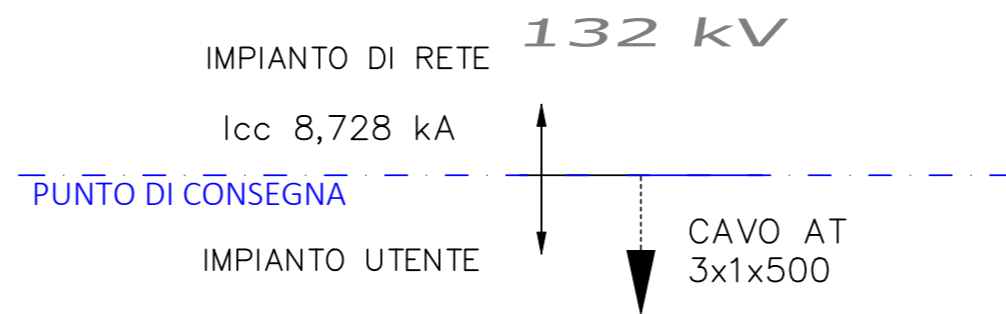
Rif. PROGETTO

N. | | | | | | | | | |

NOME FILE DI STAMPA

SCALA DI STAMPA DA FILE

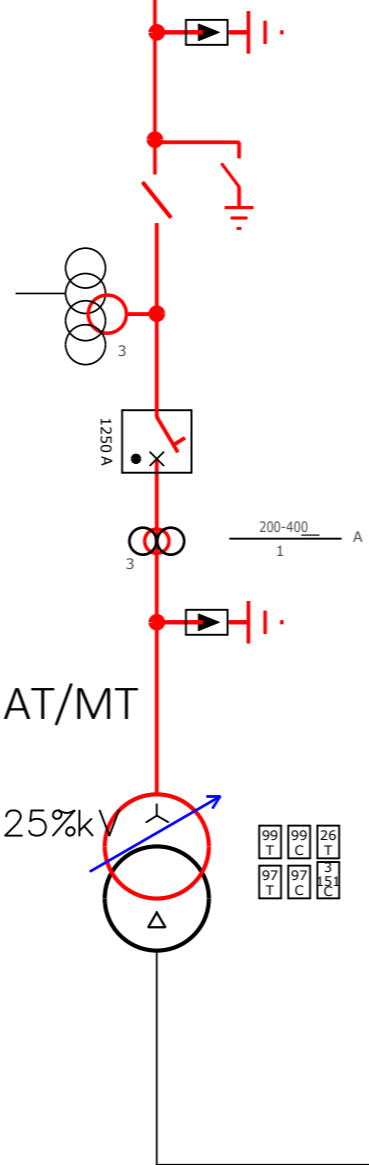
CABINA PRIMARIA MODIGLIANA



APPARECCHIATURE IN ARIA

TRASFORMATORE AT/MT
63 MVA

V1=132 +/- 12x1,25%kV
V2=30 kV



SSE UTENTE

30 kV

SBARRE MT

APPARECCHIATURE IN CABINA

CAVO MT
2X(3X630)

LEGENDA

	SEZIONATORE SOTTOCARICO
	SEZIONATORE A FUSIBILE
	TRASFORMATORE DI POTENZA TRIANGOLO-STELLA
	TRIFASE COLLEGAMENTO A STELLA
	CORRENTE ALTERNATA
	TRASFORMATORE DI TENSIONE
	TRASFORMATORE DI CORRENTE
	MOTORE
	FUSIBILE
	INTERRUTTORE AUTOMATICO DI POTENZA
	SEZIONATORE
	TRASFORMATORE DI POTENZA A DOPPIO SECONDARIO TRIANGOLO-STELLA
	TRIFASE COLLEGAMENTO A TRIANGOLO
	CORRENTE CONTINUA
	MESSA A TERRA
	MODULO FOTOVOLTAICO
	GENERATORE