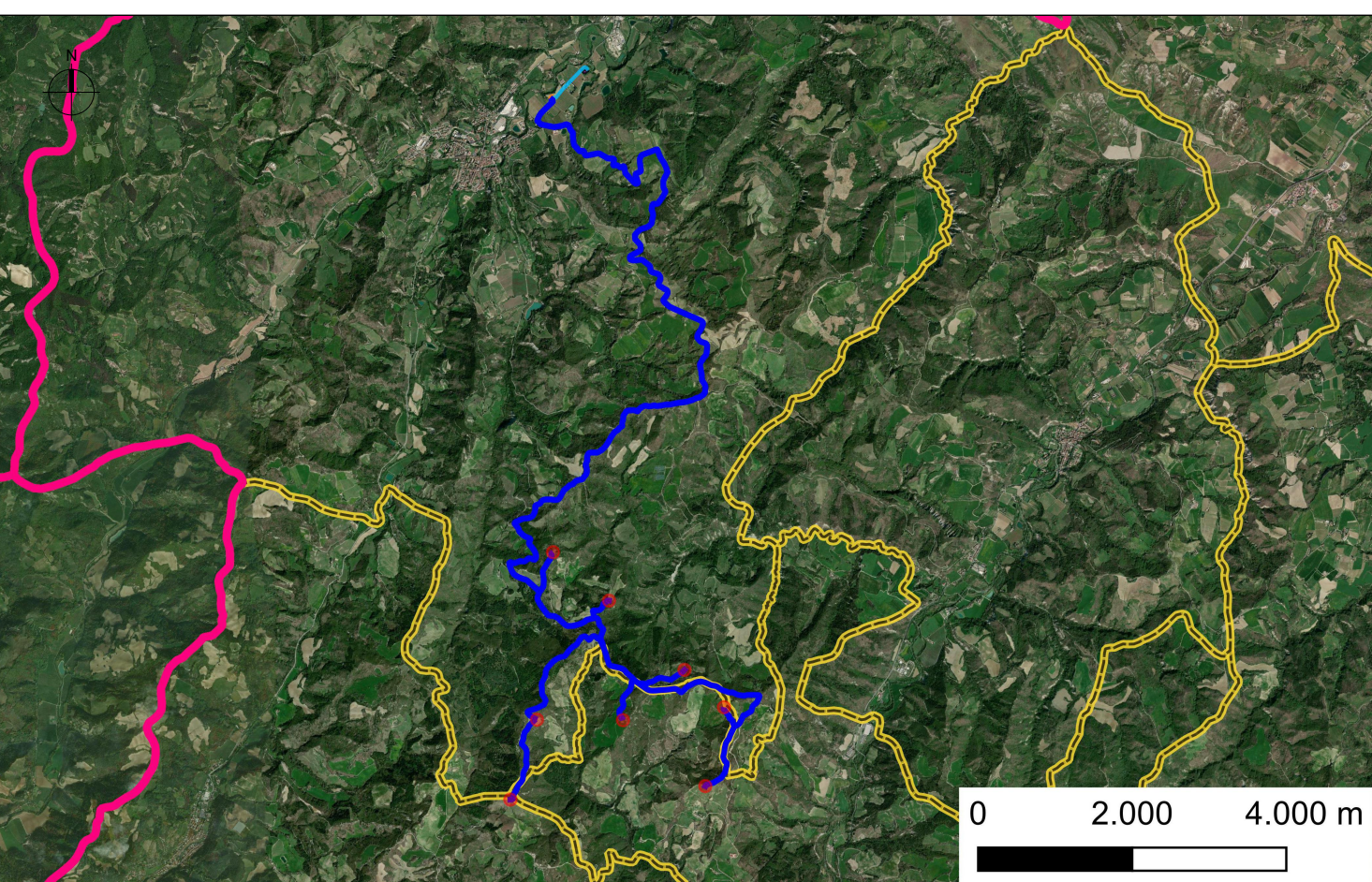


INQUADRAMENTO TERRITORIALE



INQUADRAMENTO SU ORTOFOTO

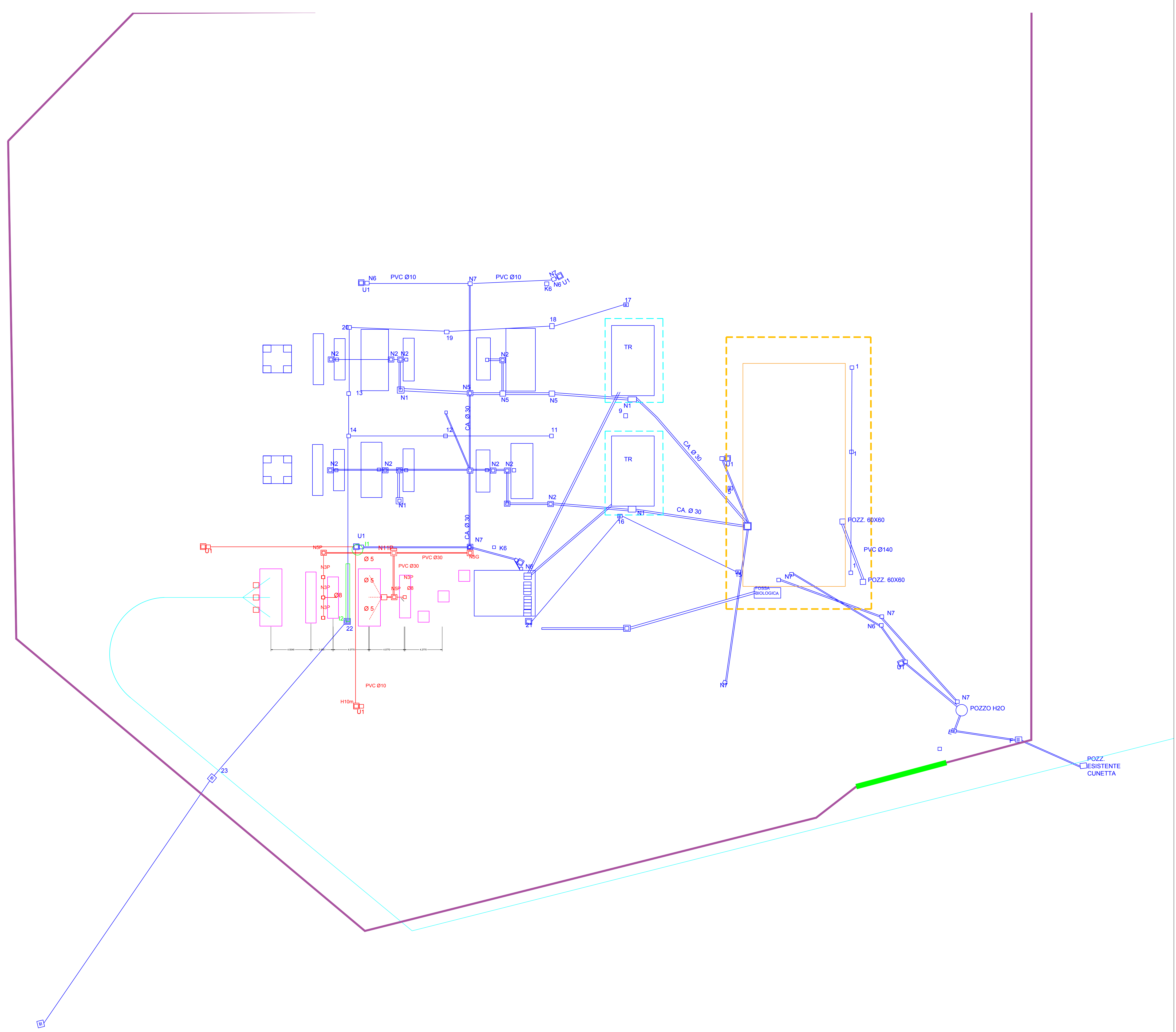
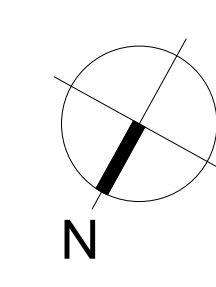


LEGENDA

- Recinzine interna ENEL
- Vie cavo, tubazioni e pozzetti di progetto
- Fondazioni apparecchiature di progetto
- Opere civili esistenti
- Trasformatore di tensione esistente
- Edificio esistente
- interferenze con tubazioni esistenti
- N5G NUOVO POZZETTO IN CLS (R250) posato su massetto di ghiaia, spessore 15cm (telaio e chiusino cieco in ghisa sferoidale classe C250 norma UNI EN 124) dim. interne 50x50 - PUNTO DI PARTENZA DEI NUOVI CAVIDOTTI
- N3P NUOVO POZZETTO IN CLS posato su massetto di ghiaia, spessore 15cm (chiusino e telaio in PVC serie pesante carrabile) dim. interne 30x30
- N5P NUOVO POZZETTO IN CLS posato su massetto di ghiaia, spessore 15cm (chiusino e telaio in PVC serie pesante carrabile) dim. interne 50x50
- N11P NUOVO POZZETTO IN CLS posato su massetto di ghiaia, spessore 15cm (chiusino e telaio in PVC serie pesante carrabile) dim. interne 66x66
- I1 Interferenza individuata tra palo illuminazione esterna e relativo pozzetto esistente, si dovrà spostare il palo
- I2 Interferenza individuata tra tubazioni fognarie esistenti e tra le apparecchiature del nuovo stallo, si dovrà perciò procedere ad una valutazione e identificazione delle tubazioni esistenti in fase esecutiva
- U1P Nuovo proiettore da palo
- Cavo AT di progetto

NB: TUTTE LE MISURE IN M, SALVO DIVERSAMENTE SPECIFICATO.

INDIVIDUAZIONE STALLO SU CABINA PRIMARIA MODIGLIANA NUOVE OPERE CIVILI



**REGIONE EMILIA-ROMAGNA**  
**PROVINCIA DI FORLÌ-CESENA**  
 COMUNE DI ROCCA SAN CASCIANO  
 COMUNE DI TREDOZIO  
 COMUNE DI MODIGLIANA

**OGGETTO**  
 PROGETTO PER LA REALIZZAZIONE DI UN IMPIANTO EOLICO COMPOSTO DA 8 AEROGENERATORI DA 6,6 MW CIASCUNO PER UNA POTENZA COMPLESSIVA PARI A 52,8 MW DENOMINATO "MONTEBELLO" DA REALIZZARSI NEI COMUNI DI MODIGLIANA (FC), ROCCA SAN CASCIANO (FC) E TREDOZIO (FC) IN LOCALITÀ MONTEBELLO E OPERE CONNESSE NEI COMUNI DI ROCCA SAN CASCIANO (FC), TREDOZIO (FC) E MODIGLIANA (FC)

**PROGETTO DEFINITIVO**

**PROPONENTE**  
  
 SSI W AB S.R.L.  
 Via Dalmazzo 9  
 41013 Modigliana

**TITOLO**  
 PLANIMETRIA VIE CAVO E DRENAGGI OPERE DI RETE

**PROGETTISTA**  
 Dott. Ing. Girolamo Gorgone  
**Collaboratori**  
 Ing. Giancarlo Rossi, Ing. Francesco Lipari, Dott. Valeria Croce  
 Arch. Flavio Terenzi, Dott. Barbara Romanini, Arch. Irene Romano  
 Ing. Giuseppe Brusato, Dott. Agr. e For. Michela Vizzi, Barbara Gorgone  
 Arch. Eugenio Accarelli, Dott. Agr. e For. Martina Altobelli

**CODICE ELABORATO**  
 SMG\_T\_34\_A\_C\_A\_1  
 SCALA: varie

#	REVISIONE	DATA	ELABORATO	VERIFICATO	APPROVATO

**Rif. PROGETTO**  
 N. \_\_\_\_\_

Nome file di stampa  
 Scala di stampa da file