

LEGENDA

- Ombra elica
- Piazzole definitive
- Cavidotto MT
- Cavidotto AT
- SSE utente di trasformazione
- Stazione di connessione
- Confini provinciali
- Confini comunali

CARTA DELLE COMPONENTI DEL PAESAGGIO MODIGLIANA

- Art.9 sistema crinali e collinare
- Art.6 unità di paesaggio

ART 20A CALANCHI

- Area calanchiva
- Calanco
- Retrogressione
- Art.20b Crinali
- Art.24a viabilità storica
- Art.24b viabilità panoramica

Art.136 - Punti

- Perimetrazione verificata dal CTS
- Perimetrazione in corso di verifica

Art.136 - Aree

- Perimetrazione verificata dal CTS
- Perimetrazione in corso di verifica

PATRIMONIO CULTURALE

- Luoghi di culto, Fortificazioni, Case e Palazzi, Ville e Giardini, Luoghi pubblici, Edifici produttivi

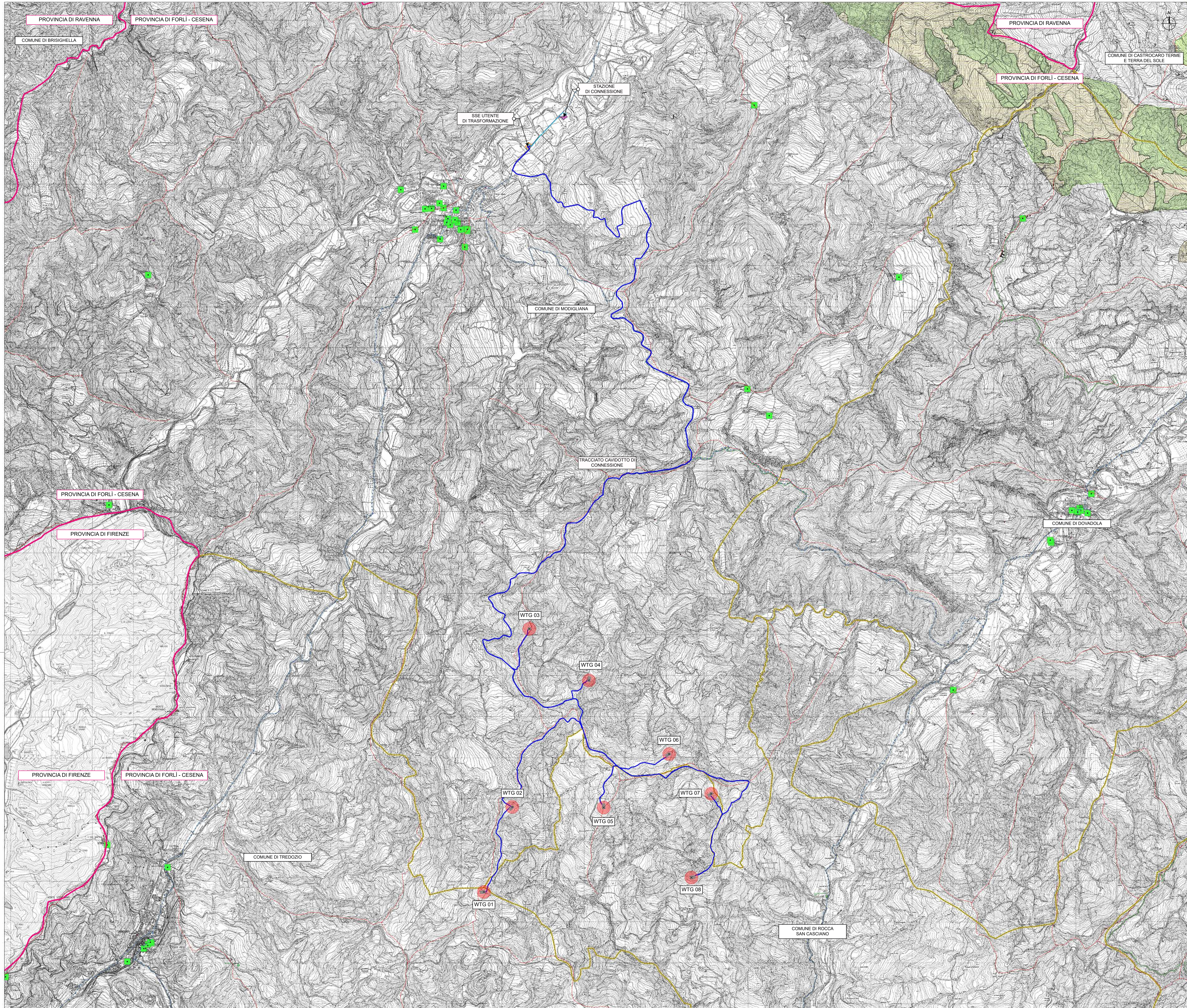
EDIFICI NON TUTELATI

- Edifici non tutelati

BENI ARCHITETTONICI TUTELATI

- Provvedimento
- Dichiaratoria
- Vigente ope legis
- Provvedimento da rivedere e/o revocare

Cartografia di base: DBTR CTR 1:10000, fonte Geoportale Emilia-Romagna
 Cartografia tematica: Carta del patrimonio culturale, fonte Geoportale Emilia-Romagna



REGIONE EMILIA-ROMAGNA
PROVINCIA DI FORLÌ-CESENA
 COMUNE DI ROCCA SAN CASCIANO
 COMUNE DI TREDIZIO
 COMUNE DI MODIGLIANA

OGGETTO

PROGETTO PER LA REALIZZAZIONE DI UN IMPIANTO EOLICO COMPOSTO DA 8 AEROGENERATORI DA 6,6 MW CASCINO PER UNA POTENZA COMPLESSIVA PARI A 52,8 MW DENOMINATO "MONTEBELLO" DA REALIZZARSI NEI COMUNI DI MODIGLIANA (FC), ROCCA SAN CASCIANO (FC) E TREDIZIO (FC) IN LOCALITÀ MONTEBELLO E OPERE CONNESSE NEI COMUNI DI ROCCA SAN CASCIANO (FC), TREDIZIO (FC) E MODIGLIANA (FC)

STUDIO DI IMPATTO AMBIENTALE

PROFONTE

Statkraft

TITOLO

CARTA DEL PATRIMONIO CULTURALE

PROGETTISTA

Dott. Ing. Gianluigi Gorgone

Collaboratori

Dr. Francesco Ligari, Dott. Valerio Cioni, Arch. Irene Romano, Arch. Gianluigi Bazzani, Dott. Ag. e For. Mariano Vici, Dott. Ag. e For. Martina Affari, Dott. Ag. e For. Barbara Gorgone

CODICE ELABORATO

SMG_T_07_A_S_A_1

SCALA 1:15000

N° Rev.	DESCRIZIONE REVISIONE	DATA	ELABORATO	VERIFICATO	APPROVATO

RIV. PROGETTO

N. _____

SCALA DI STAMPA DA FILE

SCALA DI STAMPA DA FILE

COPYRIGHT STATKRAFT - TUTTI I DIRITTI SONO RISERVATI A NORMA DI LEGGE