

MODIFICA CONNESSIONE DELLA CABINA PRIMARIA "LE FERRIERE" E RIFACIMENTO/POTENZIAMENTO DELL'ELETTRODOTTO RTN 150 KV "LE FERRIERE - CP APRILIA"

PROGETTO DEFINITIVO

DOCUMENTAZIONE GENERALE
CATASTO

IDENTIFICAZIONE ELEBORATO

| Livello prog. | Codice rintracciabilità | Tipo docum. | N° elaborato | N° foglio | Tot. fogli | NOME FILE | DATA | SCALA |
|---------------|-------------------------|-------------|--------------|-----------|------------|------------------------|------------|---------|
| PD | FORNEA | E | 05 | 00 | 00 | 2021_LINEA-AT_PD_05_CT | 19/06/2021 | 1:1.000 |

REVISIONI

| REV. | DATA | DESCRIZIONE | ESEGUITO | VERIFICATO | APPROVATO |
|------|------------|-----------------|---------------|---------------|-----------|
| 00 | 19/06/2021 | PRIMA EMISSIONE | G. DI LORENZO | A. COSTANTINI | G. GROSSI |
| | | | | | |
| | | | | | |
| | | | | | |

PROGETTAZIONE



Piazza Albania 10, 00153, Roma, Italia
Tel: +39 06 94838941
www.ermesgroup.it
info@ermesgroup.it
ermes@pec.ermesgroup.it
C.F.: 12730811002
P. IVA: 12730811002

IL RESPONSABILE TECNICO

Ing. Alessandro Costantini

IL PROGETTISTA



GESTORE DELLA RETE ELETTRICA

FIRMA PER BENESTARE

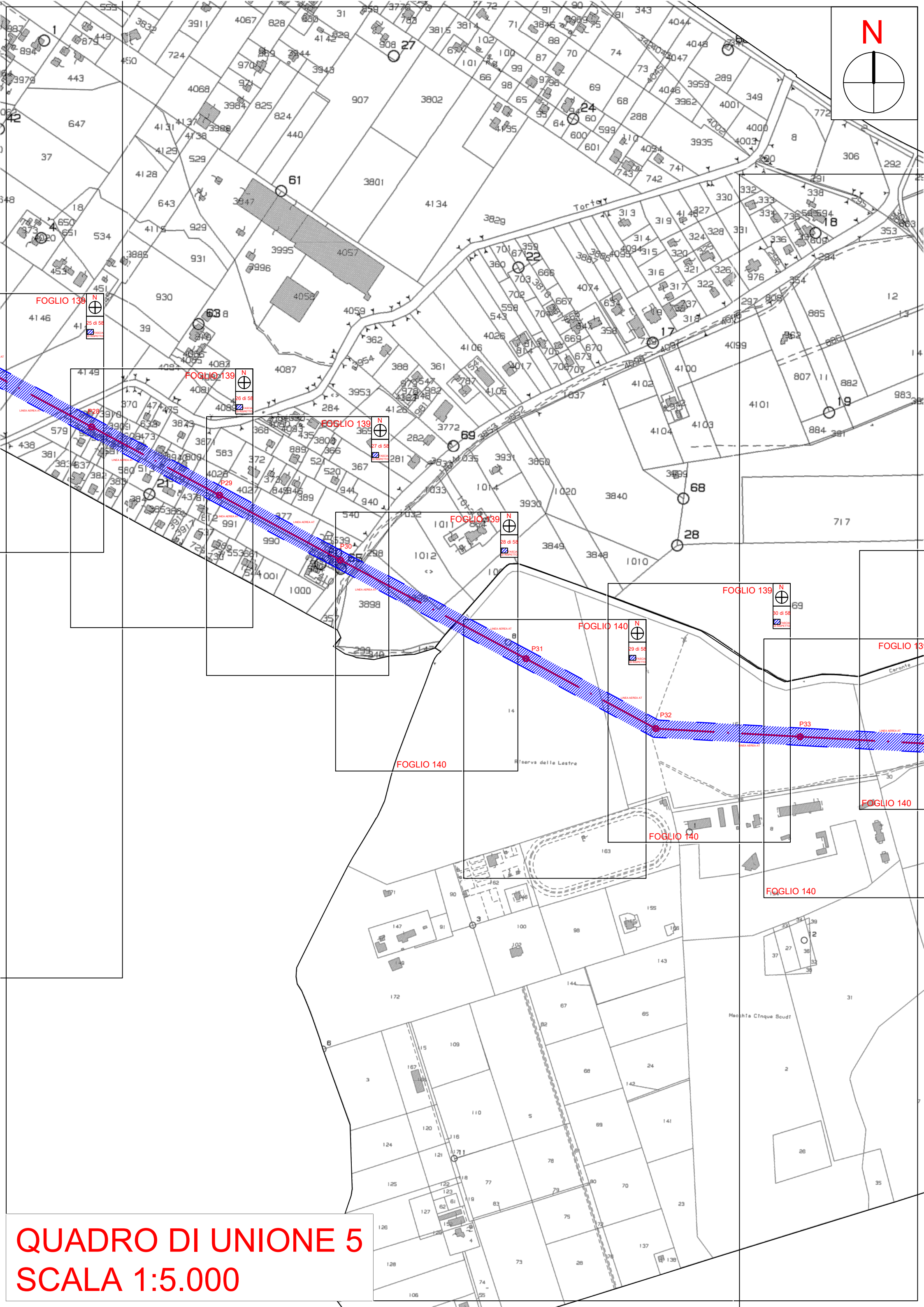
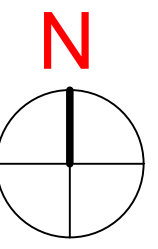
RICHIEDENTE - CAPOFILA

APOLLO SOLARE S.r.l.

Via Baldassarre Peruzzi 16, 00153
Roma, Italia
Tel: +39 075 948 1199
apollosolare@ermesgroup.it
apollosolare@pec.it
C. F.: 15830141006
P. IVA: 15830141006

APOLLO SOLARE S.r.l.
L'Amministratore

FIRMA PER BENESTARE



FOGLIO 139
25 di 58

FOGLIO 139
26 di 58

FOGLIO 139
27 di 58

FOGLIO 139
28 di 58

FOGLIO 140
29 di 58

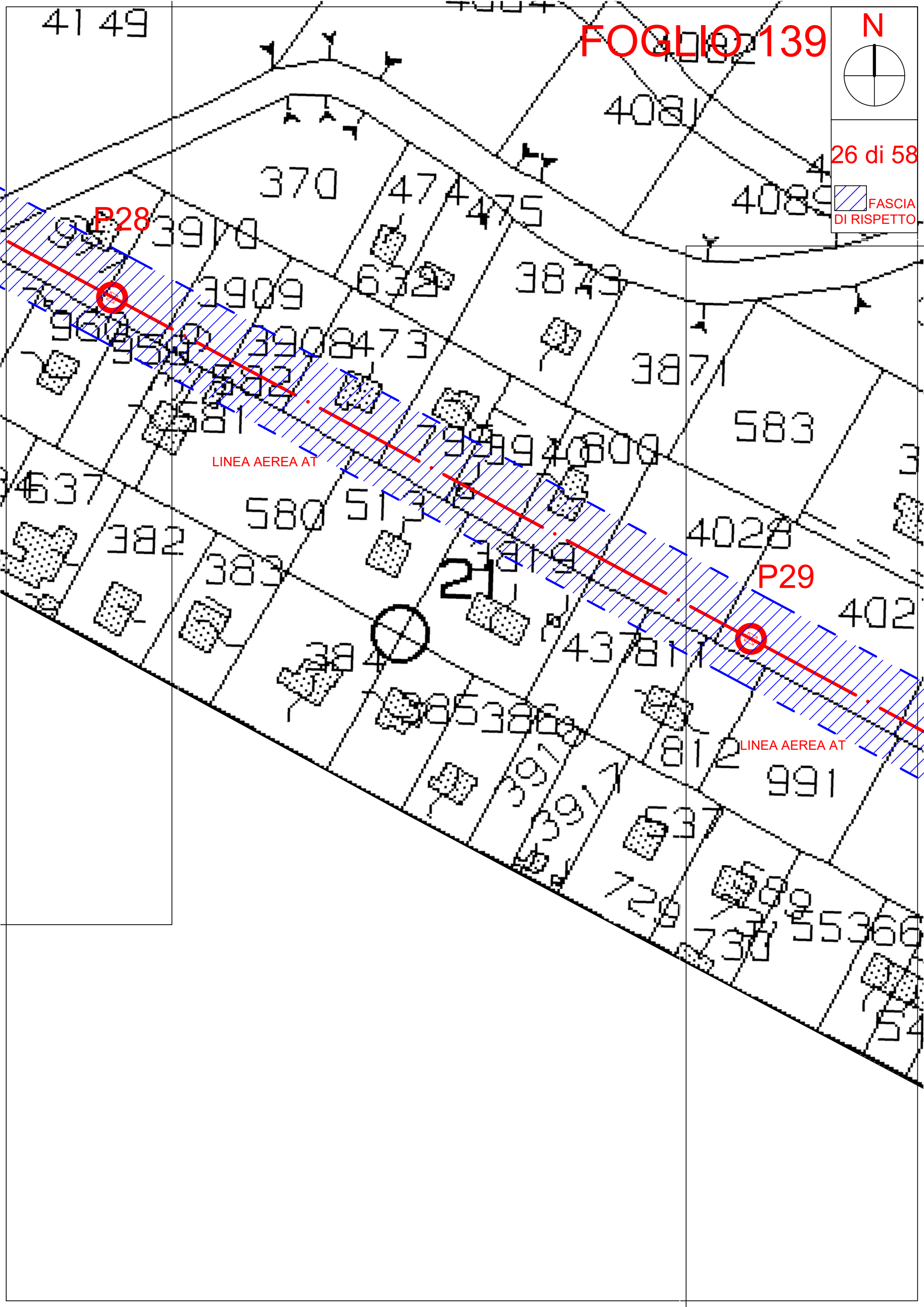
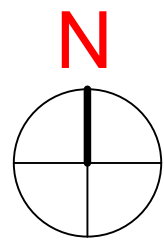
FOGLIO 139
30 di 58

FOGLIO 139

FOGLIO 140

FOGLIO 140

QUADRO DI UNIONE 5
SCALA 1:5.000

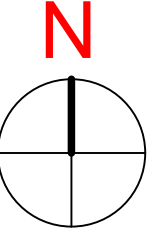


P28

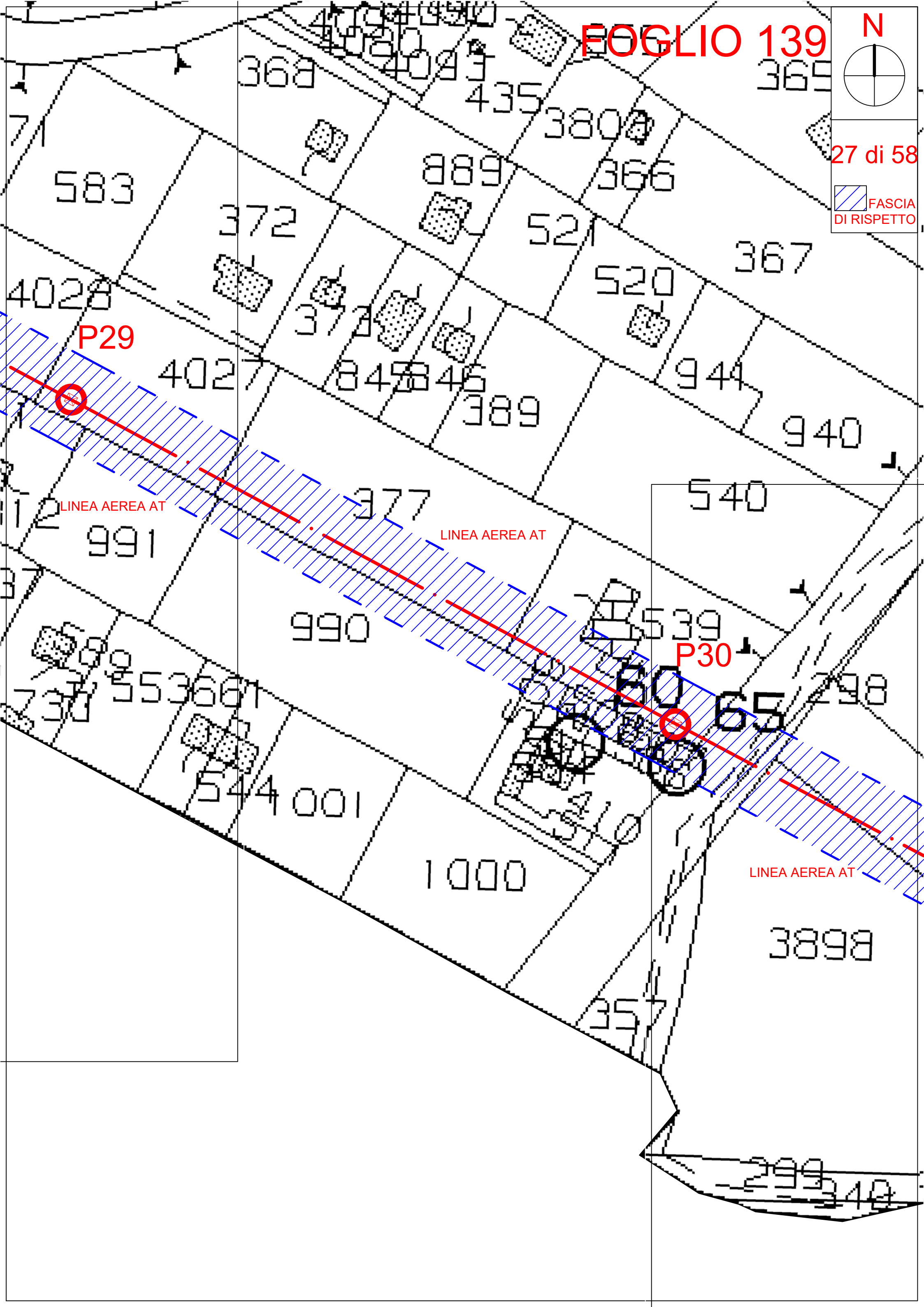
LINEA AEREA AT

P29

LINEA AEREA AT



FASCIA DI RISPETTO



583

372

889

366

367

4028

4027

372

845

389

520

944

940

P29

LINEA AEREA AT

991

377

LINEA AEREA AT

990

540

P30

539

65

LINEA AEREA AT

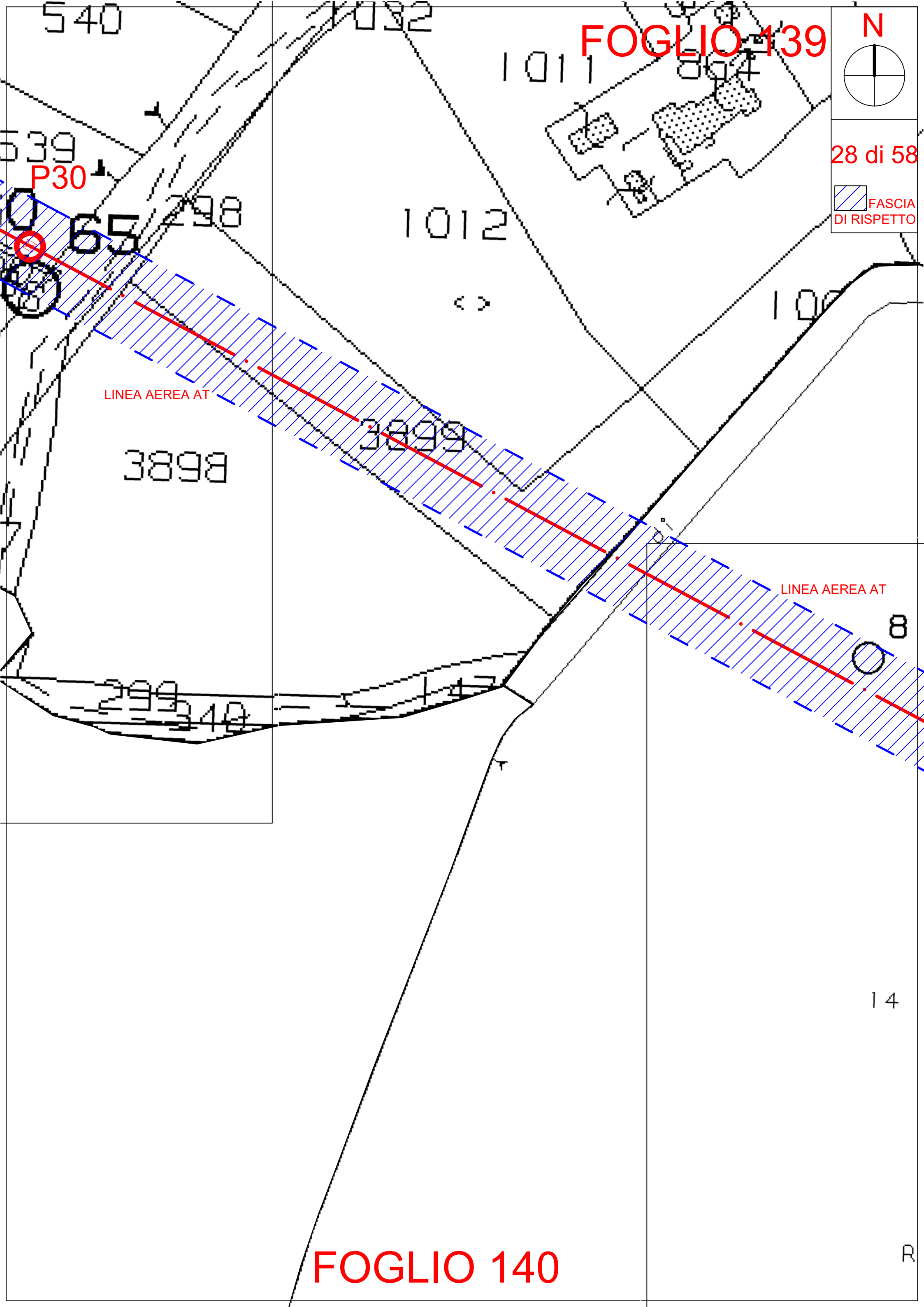
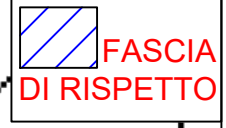
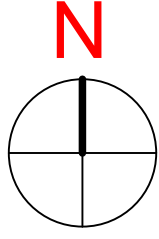
4001

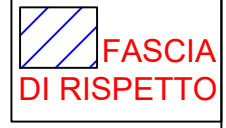
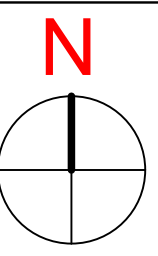
1000

3898

357

299





LINEA AEREA AT

8

P31

LINEA AEREA AT

14

Riserva delle Lestre

163

