

DESCRIZIONE INTERFERENZA

- LEGGENDA:  
 1. INTERFERENZE CON EDIFICI ANTECEDENTI ALL'OPERA, ESTRATTE DAI DOCUMENTI CATASTALI;  
 2. INTERFERENZE CON EDIFICI SUCCESSIVI ALL'OPERA, ESTRATTE DAL CONFRONTO DEI DOCUMENTI CATASTALI E GOOGLE EARTH;  
 3. INTERFERENZE CON EDIFICI RILEVATI IN FASE DI SOPRALLUOGO.

LE INTERFERENZE EVIDENZIATE IN PLANIMETRIA RIGUARDANO CINQUE EDIFICI, IL PRIMO DI 7 m DI ALTEZZA A USO RESIDENZIALE, LA CUI REALIZZAZIONE E' ANTECEDENTE A QUELLA DELLA LINEA AT IN ESAME. TALE L'INTERFERENZA E' EVIDENZIATA SIA NELLA PLANIMETRIA CATASTALE CHE IN FASE DI SOPRALLUOGO COME SI PUO' OSSERVARE DALLE FOTOGRAFIE RIPORTATE.

CALCOLI

NUOVO CONDUTTORE									
CAMPATE			FRECCHE IN [m]			TENSIONE			
N°	N°	Lungh. [m]	55°	110°	MFA (150°)	55°	110°	MFA (150°)	
P	1	37							
1	2	307	10,54	11,48	11,72	900,01	826,61	810,12	
2	3	279	8,69	9,27	9,46	902,37	845,18	828,38	
3	4	301	10,15	10,60	10,79		860,92	845,40	
4	5	306	10,49	10,91	11,10		864,44	849,19	
5	6	277	8,60	9,17	9,36		842,46	825,59	
6	7	287	9,23	9,75	9,94		850,48	834,19	
7	8	290	9,42	9,93	10,12		852,79	836,67	
8	9	259	7,51	8,17	8,35		826,73	808,76	
9	10	240	6,45	7,18	7,35	898,92	808,10	788,87	
10	11	239	6,40	7,13	7,30		807,05	787,76	
11	12	239	6,40	7,13	7,30		807,05	787,76	
12	13	311	10,83	11,22	11,42		867,86	852,88	
13	14	292	9,55	10,05	10,24		854,31	838,30	
14	15	258	7,46	8,12	8,30		825,81	807,77	
15	16	275	8,47	9,06	9,24		840,80	823,81	
16	17	234	6,13	6,88	7,05		801,73	782,09	
17	18	221	5,48	6,28	6,44		783,48	763,14	
18	19	312	10,91	11,35	11,54		863,80	849,07	
19	20	286	9,17	9,74	9,93		845,26	829,13	
20	21	270	8,17	8,82	9,00	898,27	832,31	815,24	
21	22	329	12,13	12,46	12,67		874,47	860,58	
22	23	260	7,58	8,27	8,45		823,54	805,85	
23	24	240	6,43	7,10	7,27		817,11	797,35	
24	25	229	5,86	6,56	6,73		804,89	784,37	
25	26	242	6,54	7,20	7,38		819,24	799,62	
26	27	280	8,76	9,23	9,42		855,13	837,93	
27	28	263	7,73	8,29	8,47	901,55	840,10	821,86	
28	29	229	5,86	6,56	6,73		804,89	784,37	
29	30	220	5,41	6,14	6,30		794,25	773,07	
30	31	338	12,76	12,83	13,04		896,45	882,31	
31	32	240	6,43	7,10	7,27		817,11	797,35	
32	33	238	6,37	7,16	7,33		796,87	778,03	
33	34	280	8,82	9,46	9,65		834,49	818,31	
34	35	371	15,48	15,58	15,79		889,39	877,60	
35	36	245	6,75	7,52	7,69	895,48	803,86	785,50	
36	37	270	8,20	8,88	9,07		826,42	809,65	
37	38	295	9,79	10,36	10,55		845,70	830,37	
38	39	286	9,20	9,82	10,00		839,10	823,26	
39	40	346	13,42	14,04	14,24	898,07	858,81	846,67	
40	41	263	7,71	8,28	8,46		841,61	823,29	
41	42	250	6,97	7,59	7,77	902,86	828,96	809,80	
42	43	267	7,95	8,49	8,68		845,31	827,24	
43	44	384	16,55	17,18	17,39	896,97	864,35	854,08	
44	45	328	12,06	12,49	12,69		867,68	854,01	
45	46	250	7,00	7,78	7,96	898,48	809,17	791,11	
46	47	231	5,98	6,67	6,84		805,81	785,51	
47	48	313	10,98	11,23	11,43		878,58	863,28	
48	49	288	9,29	9,71	9,90		860,06	843,40	
49	50	204	4,66	5,42	5,59	898,68	772,52	750,22	
50	51	219	5,37	6,10	6,27		791,72	770,56	
51	52	252	7,12	7,72	7,90		828,04	809,17	
52	53	222	5,55	6,21	6,38		799,29	778,09	
53	54	244	6,70	7,27	7,45		824,19	804,54	
54	55	254	7,26	7,79	7,97		834,43	815,45	
55	56	234	6,16	6,78	6,95		813,29	792,96	
56	P	54							

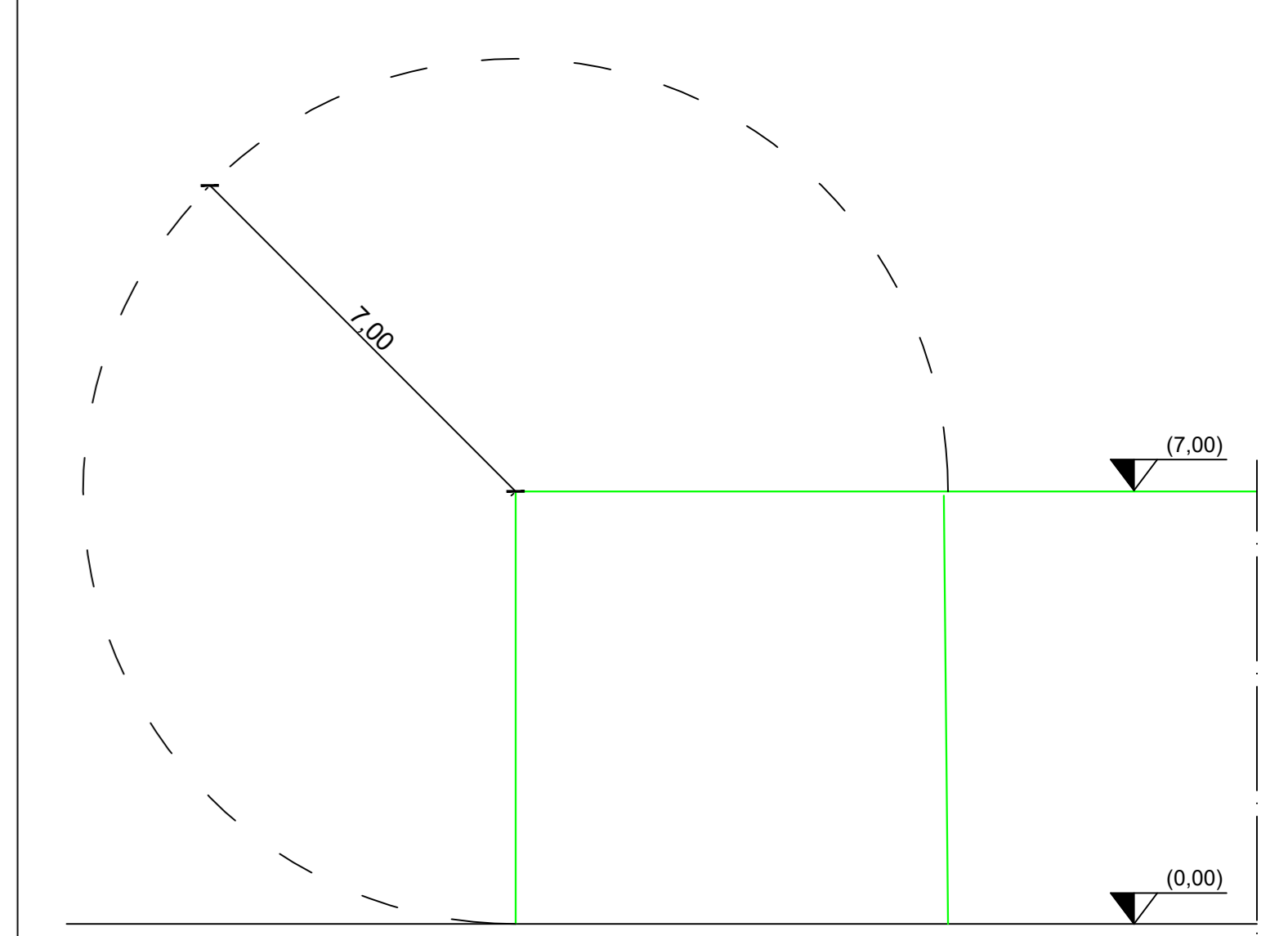
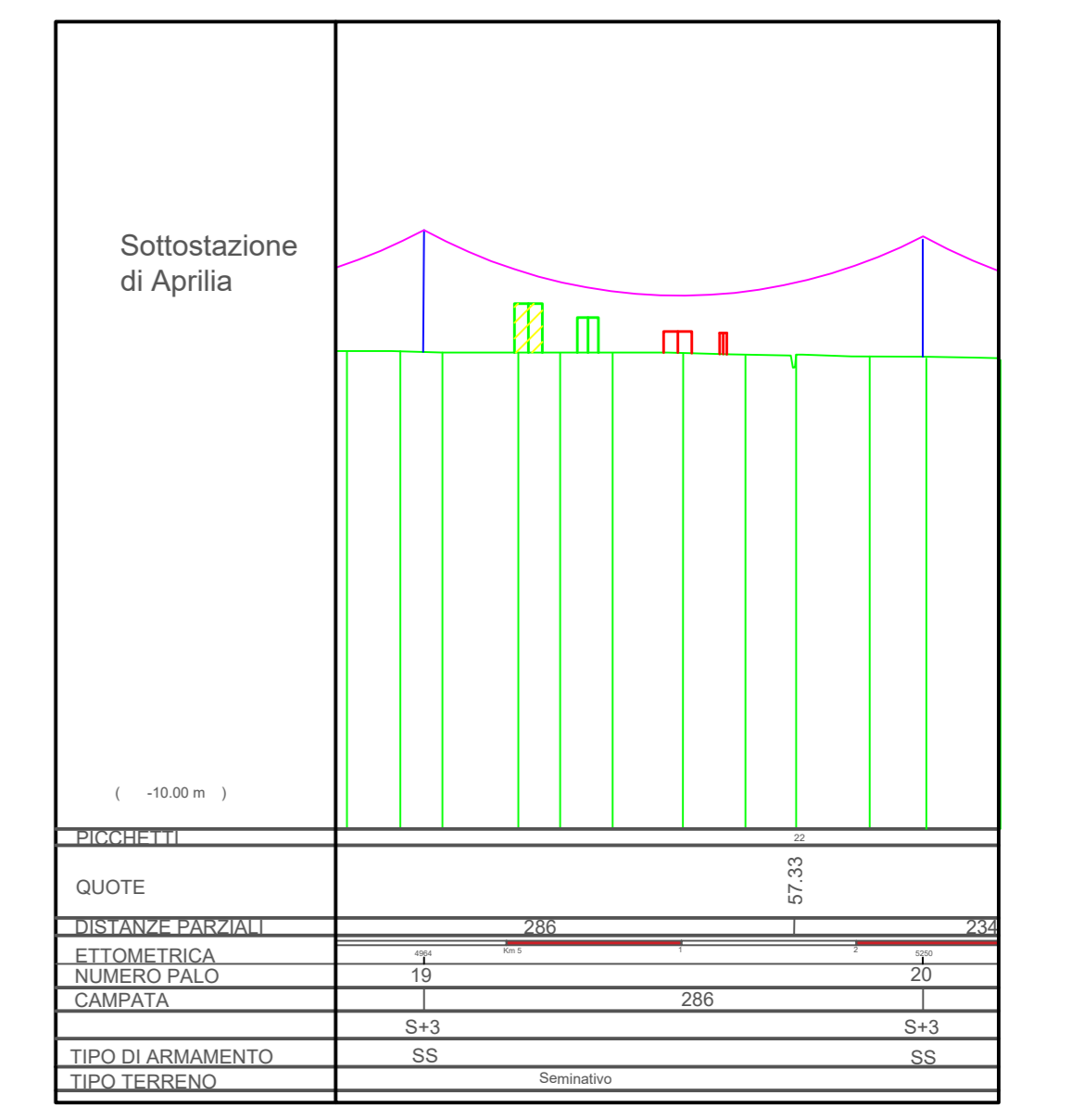
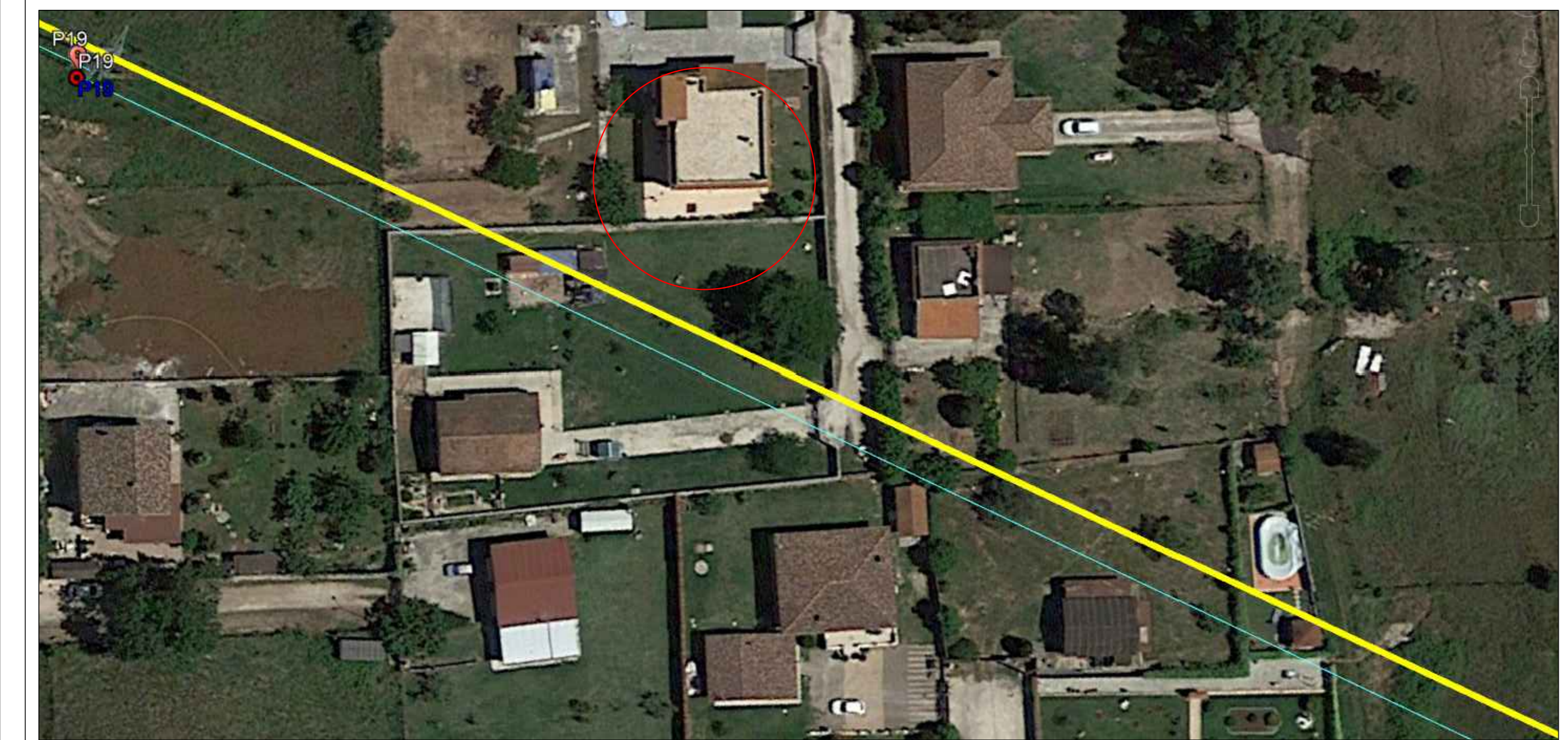


FOTO DAL SOPRALLUOGO



MODIFICA CONNESSIONE DELLA CABINA PRIMARIA "LE FERRIERE" E RIFACIMENTO/POTENZIAMENTO DELL'ELETTRODOTTO RTN 150 KV "LE FERRIERE - CP APRILIA"

PROGETTO DEFINITIVO DOCUMENTAZIONE GENERALE PARTICOLARI DELLE INTERFERENZE

IDENTIFICAZIONE ELEBORATO						
Libro prog.	Codice intracciabilità	Tipi docum.	N° elaborato	N° fogli	NOME FILE	DATA
PD	FORNEA	E	07	09.1	18	2021\LINEA AT_P19_P20

PROGETTAZIONE: **ERMES** SOLAR SOLUTIONS. IL RESPONSABILE TECNICO: **ING. ALESSANDRO COSTANTINI**. IL PROGETTISTA: **ING. ALESSANDRO COSTANTINI**.

GESTORE DELLA RETE ELETTRICA: **APOLLO SOLARE S.r.l.**