

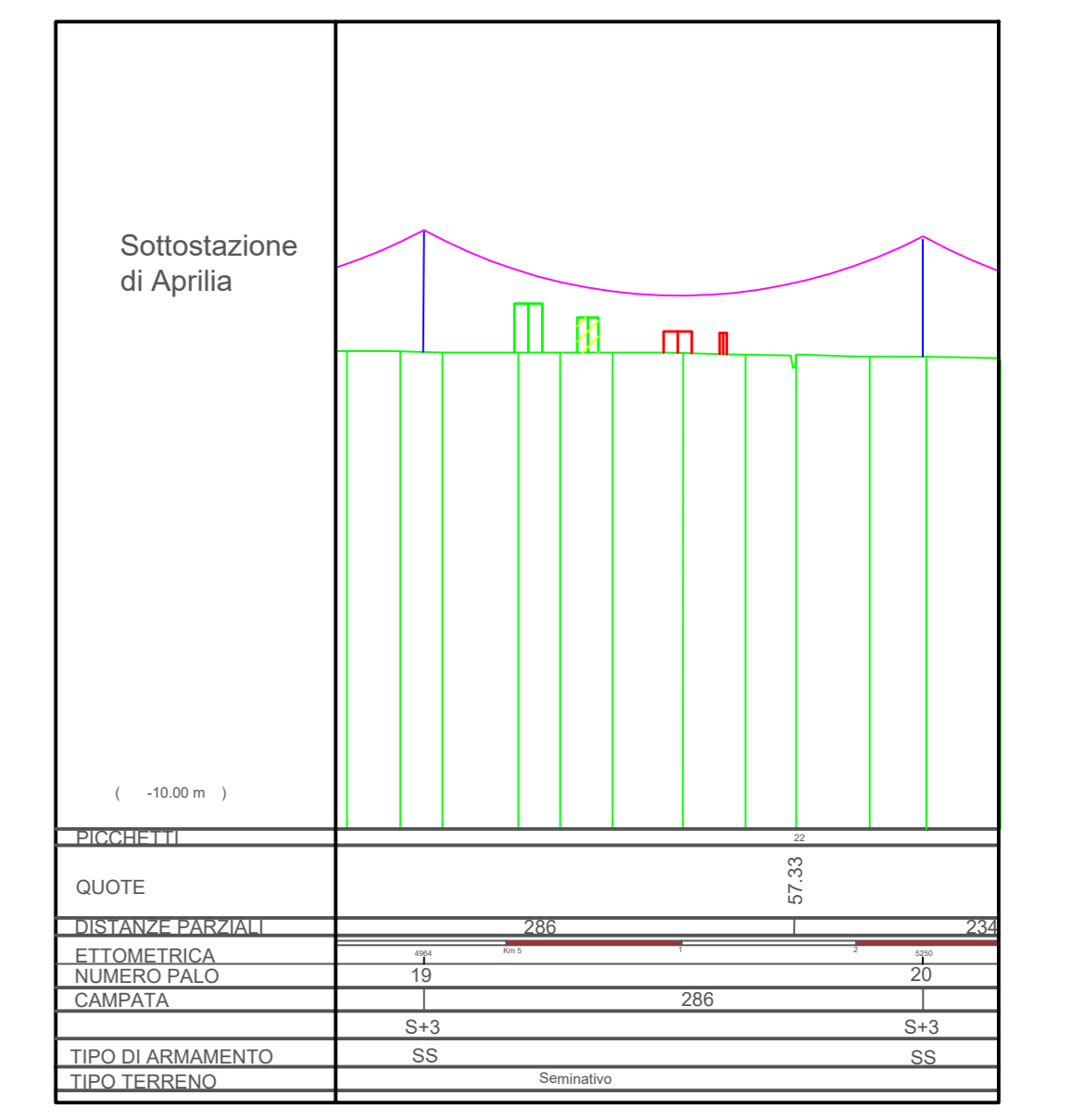
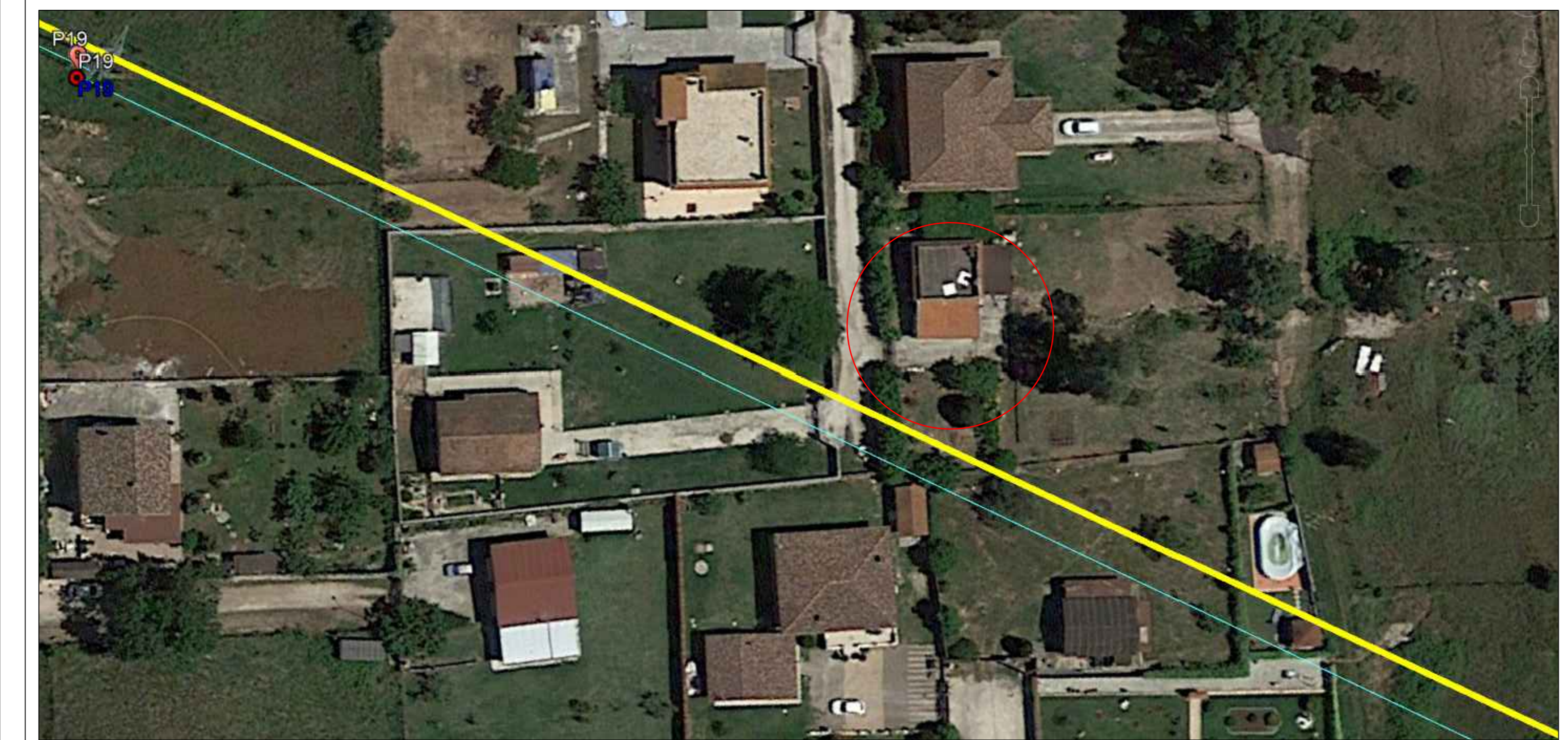
- LEGENDA:  
 1. INTERFERENZE CON EDIFICI ANTECEDENTI ALL'OPERA, ESTRATTE DAI DOCUMENTI CATASTALI;  
 2. INTERFERENZE CON EDIFICI SUCCESSIVI ALL'OPERA, ESTRATTE DAL CONFRONTO DEI DOCUMENTI CATASTALI E GOOGLE EARTH;  
 3. INTERFERENZE CON EDIFICI RILEVATI IN FASE DI SOPRALLUOGO.

LE INTERFERENZE EVIDENZIATE IN PLANIMETRIA RIGUARDANO CINQUE EDIFICI, IL SECONDO DI 5 m DI ALTEZZA A USO RESIDENZIALE, LA CUI REALIZZAZIONE E' ANTECEDENTE A QUELLA DELLA LINEA AT IN ESAME. TALE INTERFERENZA E' EVIDENZIATA NELLA PLANIMETRIA CATASTALE MENTRE IN FASE DI SOPRALLUOGO NON E' STATO POSSIBILE RACCOLGERE DOCUMENTAZIONE FOTOGRAFICA A CAUSA DELLA PRESENZA DI OSTACOLI.

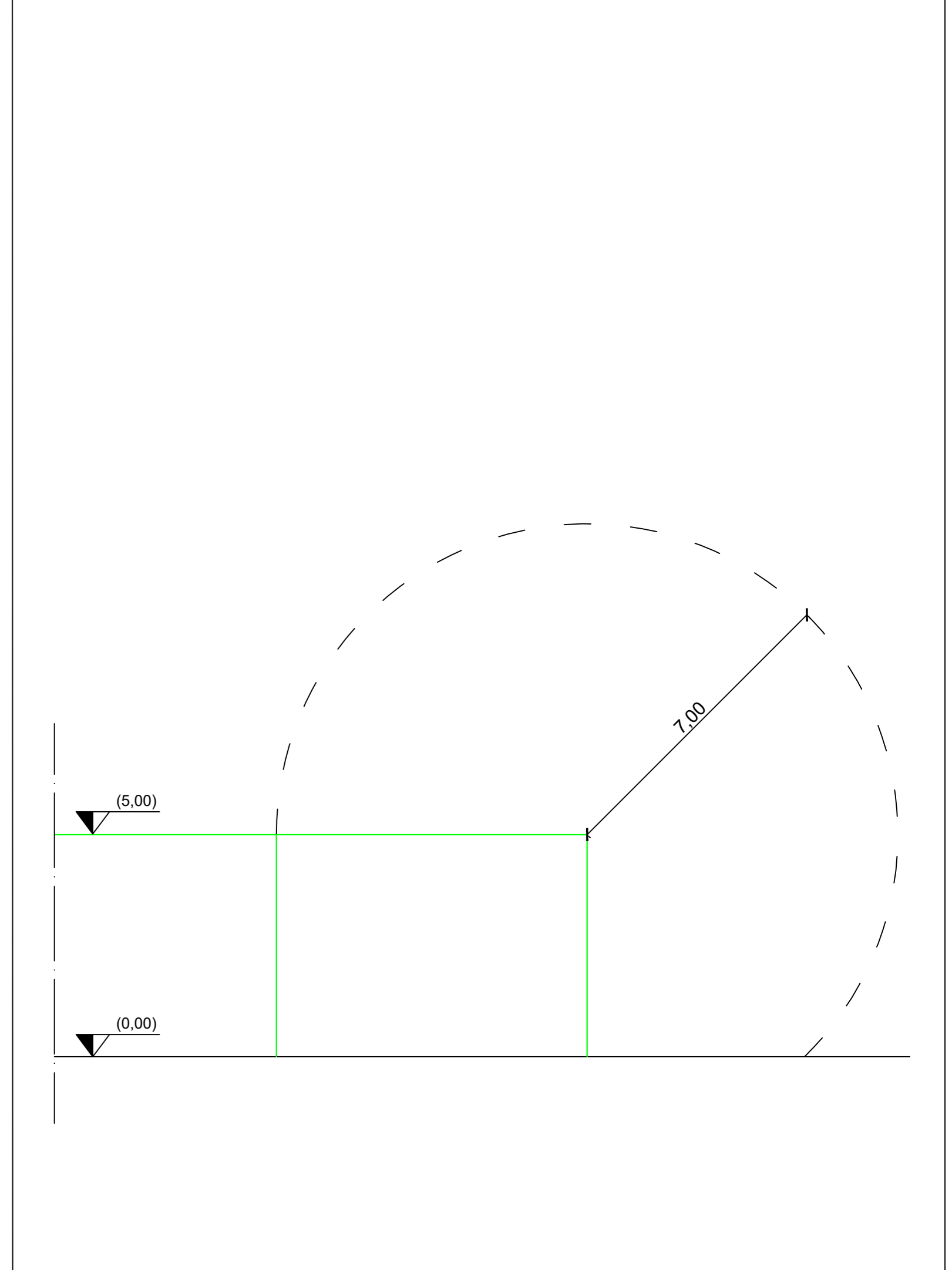
CALCOLI

NUOVO CONDUTTORE								
CAMPATE			FRECCHE IN [m]			TENSIONE		
N°	N°	Lungh. [m]	55°	110°	MFA (150°)	55°	110°	MFA (150°)
P	1	37						
1	2	307	10,54	11,48	11,72	900,01	826,61	810,12
2	3	279	8,69	9,27	9,46	902,37	845,18	828,38
3	4	301	10,15	10,60	10,79		860,92	845,40
4	5	306	10,49	10,91	11,10		864,44	849,19
5	6	277	8,60	9,17	9,36		842,46	825,59
6	7	287	9,23	9,75	9,94		850,48	834,19
7	8	290	9,42	9,93	10,12		852,79	836,67
8	9	259	7,51	8,17	8,35		826,73	808,76
9	10	240	6,45	7,18	7,35	898,92	808,10	788,87
10	11	239	6,40	7,13	7,30		807,05	787,76
11	12	239	6,40	7,13	7,30		807,05	787,76
12	13	311	10,83	11,22	11,42		867,86	852,88
13	14	292	9,55	10,05	10,24		854,31	838,30
14	15	258	7,46	8,12	8,30		825,81	807,77
15	16	275	8,47	9,06	9,24		840,80	823,81
16	17	234	6,13	6,88	7,05		801,73	782,09
17	18	221	5,48	6,28	6,44		783,48	763,14
18	19	312	10,91	11,35	11,54		863,80	849,07
19	20	286	9,17	9,74	9,93		845,26	829,13
20	21	270	8,17	8,82	9,00	898,27	832,31	815,24
21	22	329	12,13	12,46	12,67		874,47	860,58
22	23	260	7,58	8,27	8,45		823,54	805,85
23	24	240	6,43	7,10	7,27		817,11	797,35
24	25	229	5,86	6,56	6,73		804,89	784,37
25	26	242	6,54	7,20	7,38		819,24	799,62
26	27	280	8,76	9,23	9,42		855,13	837,93
27	28	263	7,73	8,29	8,47	901,55	840,10	821,86
28	29	229	5,86	6,56	6,73		804,89	784,37
29	30	220	5,41	6,14	6,30		794,25	773,07
30	31	338	12,76	12,83	13,04		896,45	882,31
31	32	240	6,43	7,10	7,27		817,11	797,35
32	33	238	6,37	7,16	7,33		796,87	778,03
33	34	280	8,82	9,46	9,65		834,49	818,31
34	35	371	15,48	15,58	15,79		889,39	877,60
35	36	245	6,75	7,52	7,69	895,48	803,86	785,50
36	37	270	8,20	8,88	9,07		826,42	809,65
37	38	295	9,79	10,36	10,55		845,70	830,37
38	39	286	9,20	9,82	10,00		839,10	823,26
39	40	346	13,42	14,04	14,24	898,07	858,81	846,67
40	41	263	7,71	8,28	8,46		841,61	823,29
41	42	250	6,97	7,59	7,77	902,86	828,96	809,80
42	43	267	7,95	8,49	8,68		845,31	827,24
43	44	384	16,55	17,18	17,39	896,97	864,35	854,08
44	45	328	12,06	12,49	12,69		867,68	854,01
45	46	250	7,00	7,78	7,96	898,48	809,17	791,11
46	47	231	5,98	6,67	6,84		805,81	785,51
47	48	313	10,98	11,23	11,43		878,58	863,28
48	49	288	9,29	9,71	9,90		860,06	843,40
49	50	204	4,66	5,42	5,59	898,68	772,52	750,22
50	51	219	5,37	6,10	6,27		791,72	770,56
51	52	252	7,12	7,72	7,90		828,04	809,17
52	53	222	5,55	6,21	6,38		799,29	778,09
53	54	244	6,70	7,27	7,45		824,19	804,54
54	55	254	7,26	7,79	7,97		834,43	815,45
55	56	234	6,16	6,78	6,95		813,29	792,96
56	P	54						

FOTO DAL SOPRALLUOGO



PARTICOLARE DELLA DISTANZA SCALA 1:100



MODIFICA CONNESSIONE DELLA CABINA PRIMARIA "LE FERRIERE" E RIFACIMENTO/POTENZIAMENTO DELL'ELETTRODOTTO RTN 150 KV  
 "LE FERRIERE - CP APRILIA"

PROGETTO DEFINITIVO  
 DOCUMENTAZIONE GENERALE  
 PARTICOLARI DELLE INTERFERENZE

IDENTIFICAZIONE ELEBORATO						
Libro prog.	Codice intracciabilità	Tipi docum.	N° elaborato	N° fogli	NOME FILE	DATA
PD	FORNEA	E	07	09.2	18	2021.LINEA.P1.P1.P1

PROGETTAZIONE

**ERMES** SOLARE S.r.l.  
 P.le Europa 10 00155 Roma, Italia  
 Tel. 06 52000000  
 Fax 06 52000001  
 info@ermessolare.it  
 www.ermessolare.it  
 P. IVA: 07568190000

IL RESPONSABILE TECNICO  
 Ing. Alessandro Costantini

IL PROGETTISTA  
 C. DI FRANCO  
 INGEGNERE  
 ROMA  
 N° AZ 1342

GESTORE DELLA RETE ELETTRICA  
**APOLLO SOLARE S.r.l.**  
 Via Salaria 1000 00198 Roma, Italia  
 Tel. 06 49811111  
 Fax 06 49811112  
 info@apollo-solare.it  
 www.apollo-solare.it  
 P. IVA: 02580190000