

- LEGENDA:
- INTERFERENZE CON EDIFICI ANTECEDENTI ALL'OPERA, ESTRATTE DAI DOCUMENTI CATASTALI;
 - INTERFERENZE CON EDIFICI SUCCESSIVI ALL'OPERA, ESTRATTE DAL CONFRONTO DEI DOCUMENTI CATASTALI E GOOGLE EARTH ;
 - INTERFERENZE CON EDIFICI RILEVATI IN FASE DI SOPRALLUOGO.

CALCOLI

NUOVO CONDUTTORE									
CAMPATE			FRECCHE IN [m]			TENSIONE			
N°	N°	Lungh. [m]	55°	110°	MFA (150°)	55°	110°	MFA (150°)	
P	1	37							
1	2	307	10,54	11,48	11,72	900,01	826,61	810,12	
2	3	279	8,69	9,27	9,46	902,37	845,18	828,38	
3	4	301	10,15	10,60	10,79		860,92	845,40	
4	5	306	10,49	10,91	11,10		864,44	849,19	
5	6	277	8,60	9,17	9,36		842,46	825,59	
6	7	287	9,23	9,75	9,94		850,48	834,19	
7	8	290	9,42	9,93	10,12		852,79	836,67	
8	9	259	7,51	8,17	8,35		826,73	808,76	
9	10	240	6,45	7,18	7,35	898,92	808,10	788,87	
10	11	239	6,40	7,13	7,30		807,05	787,76	
11	12	239	6,40	7,13	7,30		807,05	787,76	
12	13	311	10,83	11,22	11,42		867,86	852,88	
13	14	292	9,55	10,05	10,24		854,31	838,30	
14	15	258	7,46	8,12	8,30		825,81	807,77	
15	16	275	8,47	9,06	9,24		840,80	823,81	
16	17	234	6,13	6,88	7,05		801,73	782,09	
17	18	221	5,48	6,28	6,44		783,48	763,14	
18	19	312	10,91	11,35	11,54		863,80	849,07	
19	20	286	9,17	9,74	9,93		845,26	829,13	
20	21	270	8,17	8,82	9,00	898,27	832,31	815,24	
21	22	329	12,13	12,46	12,67		874,47	860,58	
22	23	260	7,58	8,27	8,45		823,54	805,85	
23	24	240	6,43	7,10	7,27		817,11	797,35	
24	25	229	5,86	6,56	6,73		804,89	784,37	
25	26	242	6,54	7,20	7,38		819,24	799,62	
26	27	280	8,76	9,23	9,42		855,13	837,93	
27	28	263	7,73	8,29	8,47	901,55	840,10	821,86	
28	29	229	5,86	6,56	6,73		804,89	784,37	
29	30	220	5,41	6,14	6,30		794,25	773,07	
30	31	338	12,76	12,83	13,04		896,45	882,31	
31	32	240	6,43	7,10	7,27		817,11	797,35	
32	33	238	6,37	7,16	7,33		796,87	778,03	
33	34	280	8,82	9,46	9,65		834,49	818,31	
34	35	371	15,48	15,58	15,79		889,39	877,60	
35	36	245	6,75	7,52	7,69	895,48	803,86	785,50	
36	37	270	8,20	8,88	9,07		826,42	809,65	
37	38	295	9,79	10,36	10,55		845,70	830,37	
38	39	286	9,20	9,82	10,00		839,10	823,26	
39	40	346	13,42	14,04	14,24	898,07	858,81	846,67	
40	41	263	7,71	8,28	8,46		841,61	823,29	
41	42	250	6,97	7,59	7,77	902,86	828,96	809,80	
42	43	267	7,95	8,49	8,68		845,31	827,24	
43	44	384	16,55	17,18	17,39	896,97	864,35	854,08	
44	45	328	12,06	12,49	12,69		867,68	854,01	
45	46	250	7,00	7,78	7,96	898,48	809,17	791,11	
46	47	231	5,98	6,67	6,84		805,81	785,51	
47	48	313	10,98	11,23	11,43		878,58	863,28	
48	49	288	9,29	9,71	9,90		860,06	843,40	
49	50	204	4,66	5,42	5,59	898,68	772,52	750,22	
50	51	219	5,37	6,10	6,27		791,72	770,56	
51	52	252	7,12	7,72	7,90		828,04	809,17	
52	53	222	5,55	6,21	6,38		799,29	778,09	
53	54	244	6,70	7,27	7,45		824,19	804,54	
54	55	254	7,26	7,79	7,97		834,43	815,45	
55	56	234	6,16	6,78	6,95		813,29	792,96	
56	P	54							

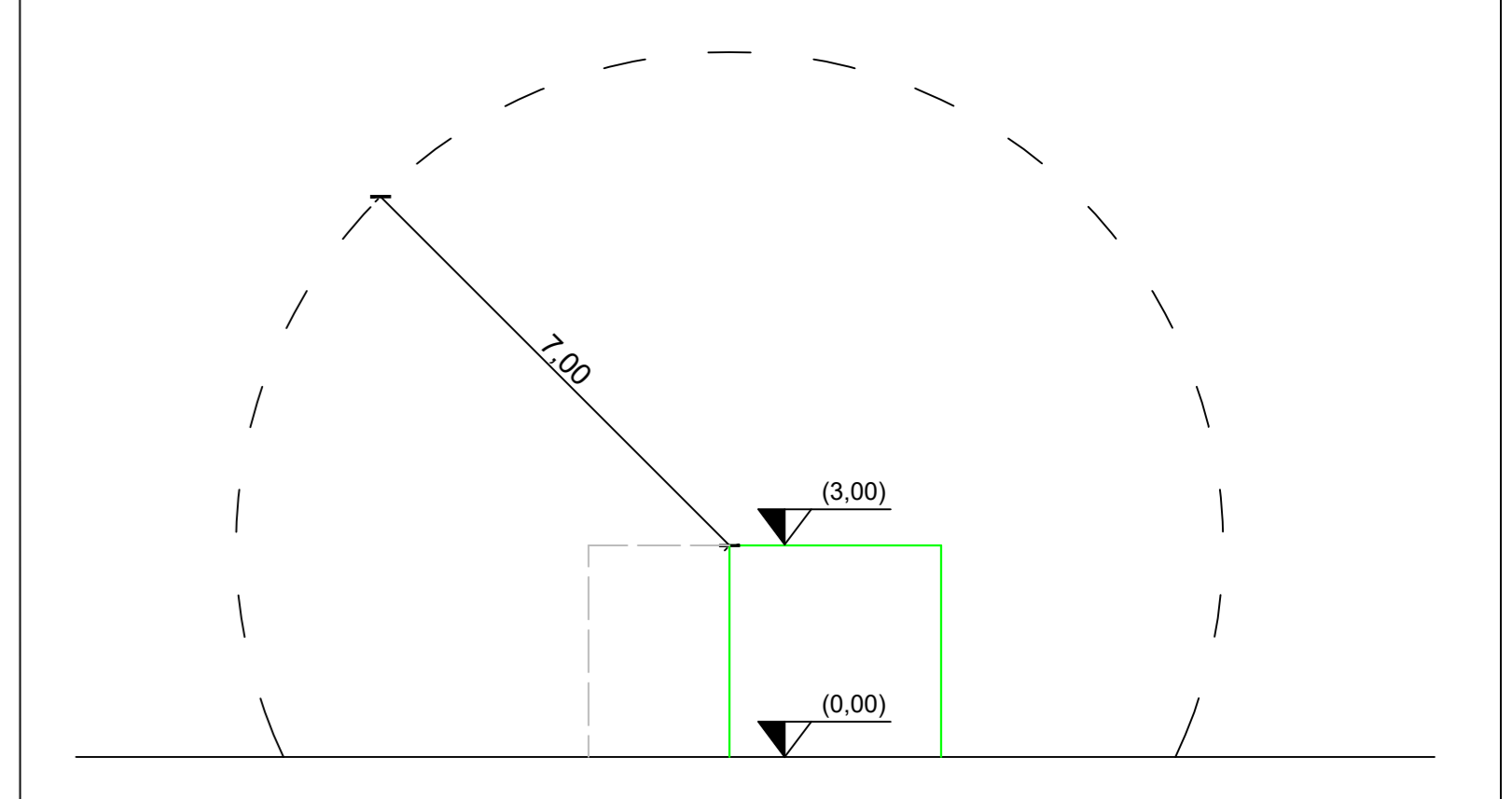
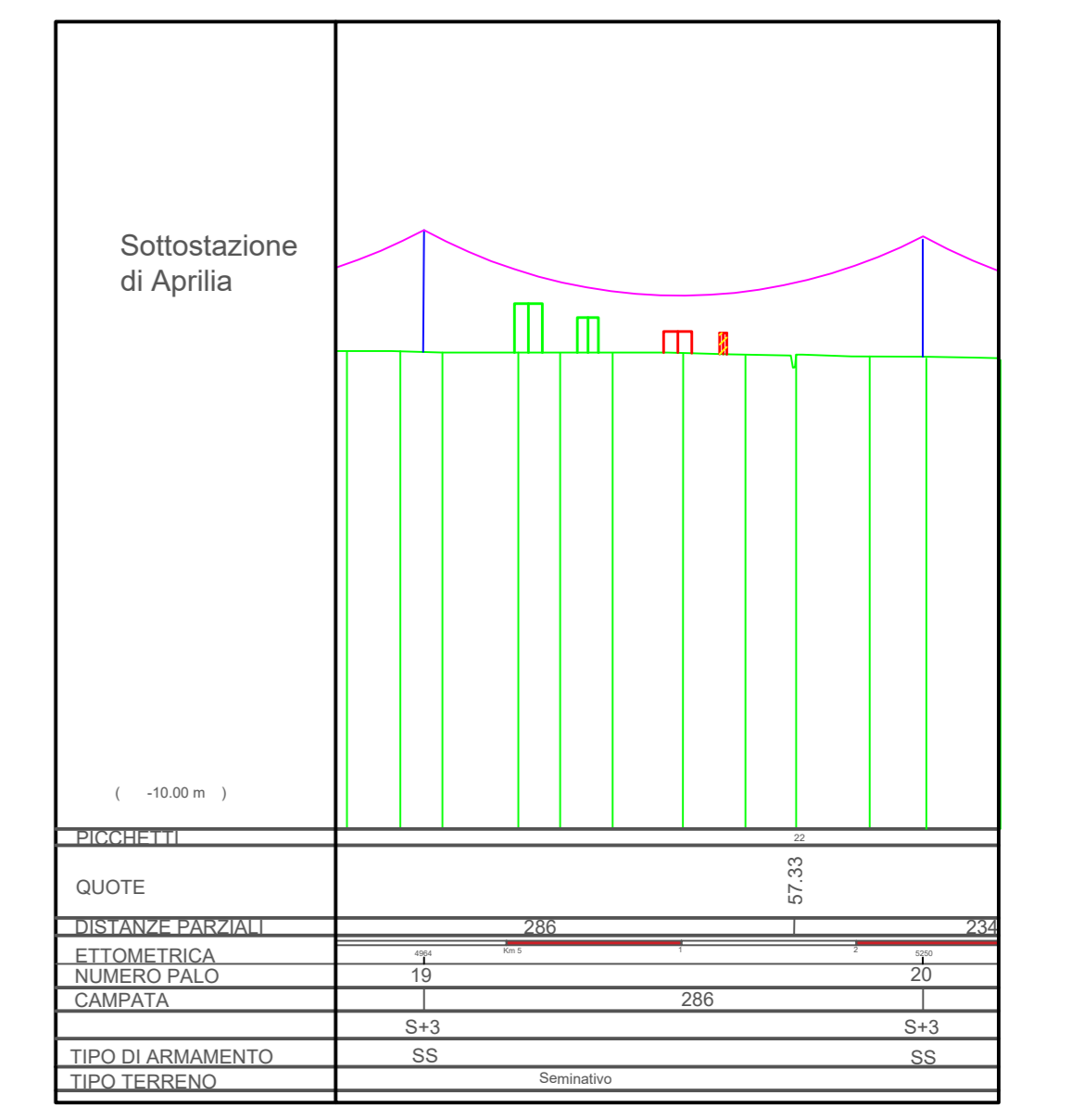
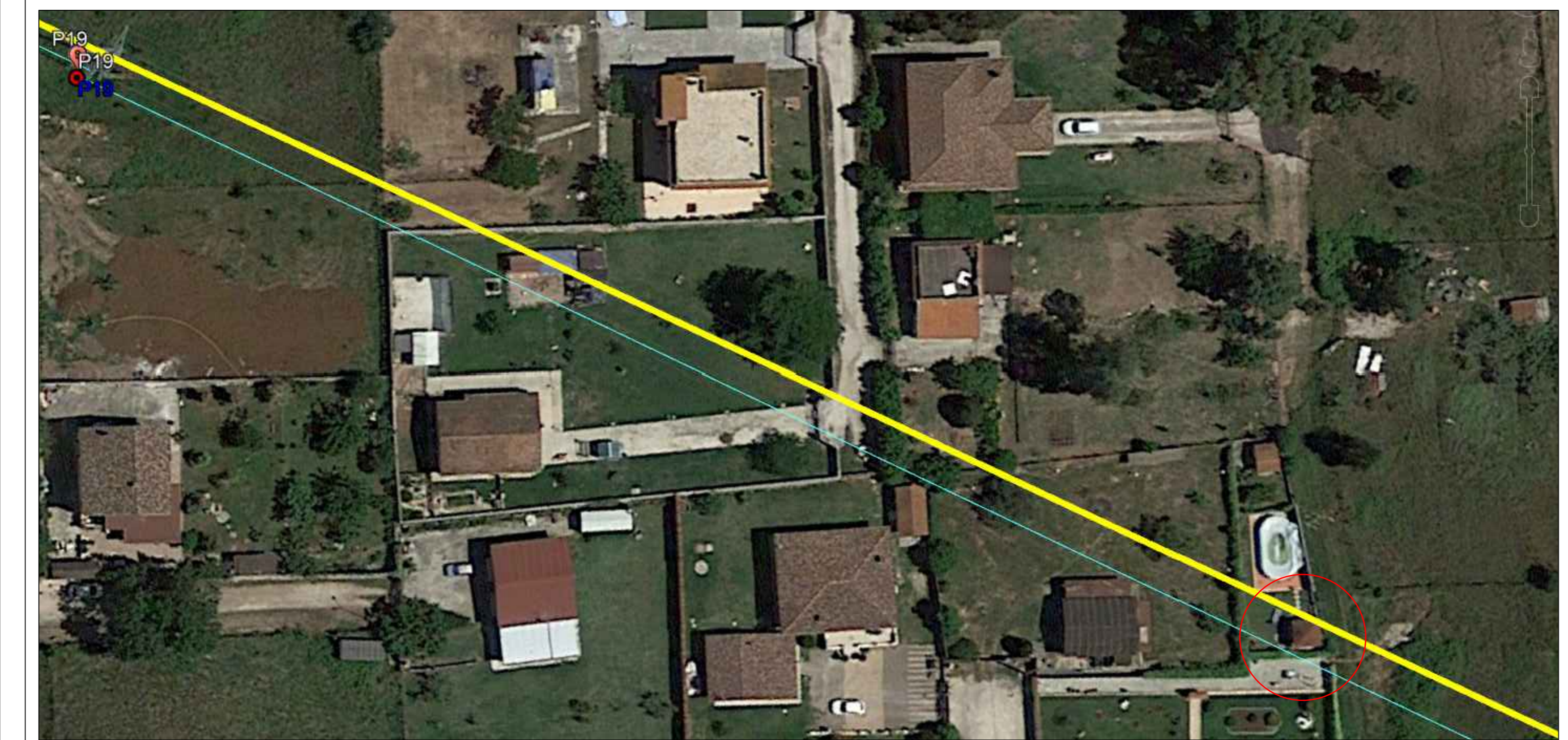


FOTO DAL SOPRALLUOGO



MODIFICA CONNESSIONE DELLA CABINA PRIMARIA "LE FERRIERE" E RIFACIMENTO/POTENZIAMENTO DELL'ELETTRODOTTO RTN 150 KV "LE FERRIERE - CP APRILIA"

PROGETTO DEFINITIVO
DOCUMENTAZIONE GENERALE
PARTICOLARI DELLE INTERFERENZE

IDENTIFICAZIONE ELEBORATO								
Libro prog.	Codice intracciabilità	Tipi docum.	N° elaborato	N° fogli	NOME FILE	DATA	SCALA	
PD	FORNEA	E	07	09.4	18	2021\LINEA14_P10_P11	19/06/2021	rst
REVISIONI								
REV.	DATA	DESCRIZIONE			ESEGUITO	VERIFICATO	APPROVATO	
01	19/06/21	PRIMA EMISSIONE			G. DI LORENZO	A. COSTANTINI	G. DIROSSI	

PROGETTAZIONE

ERMES SOLARE SOLLICITAZIONI

IL RESPONSABILE TECNICO: *[Signature]*

IL PROGETTISTA: *[Signature]*

GESTORE DELLA RETE ELETTRICA: **APOLLO SOLARE S.r.l.**

RICHIEDENTE - CAPOFLA: **APOLLO SOLARE S.r.l.**