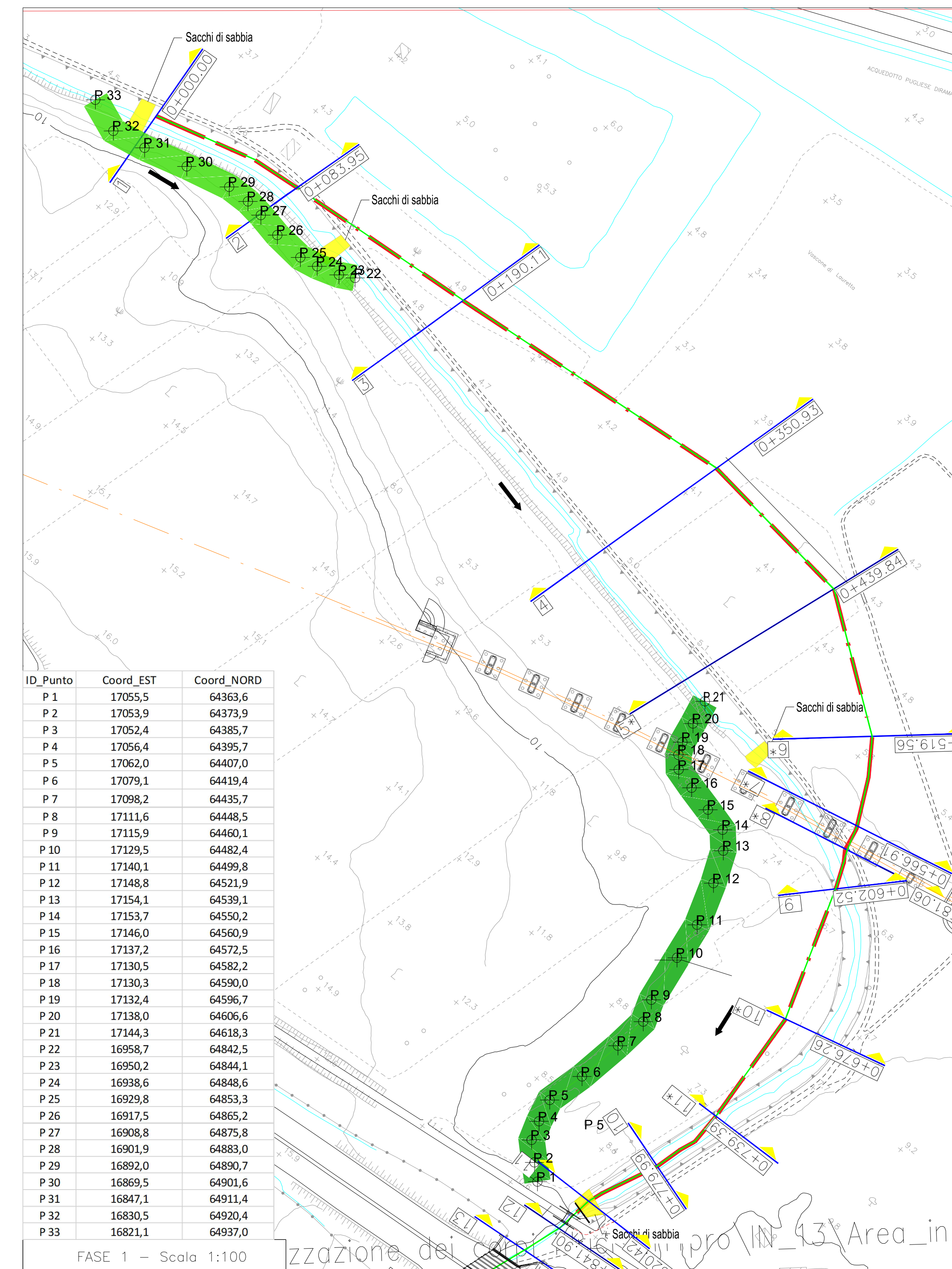
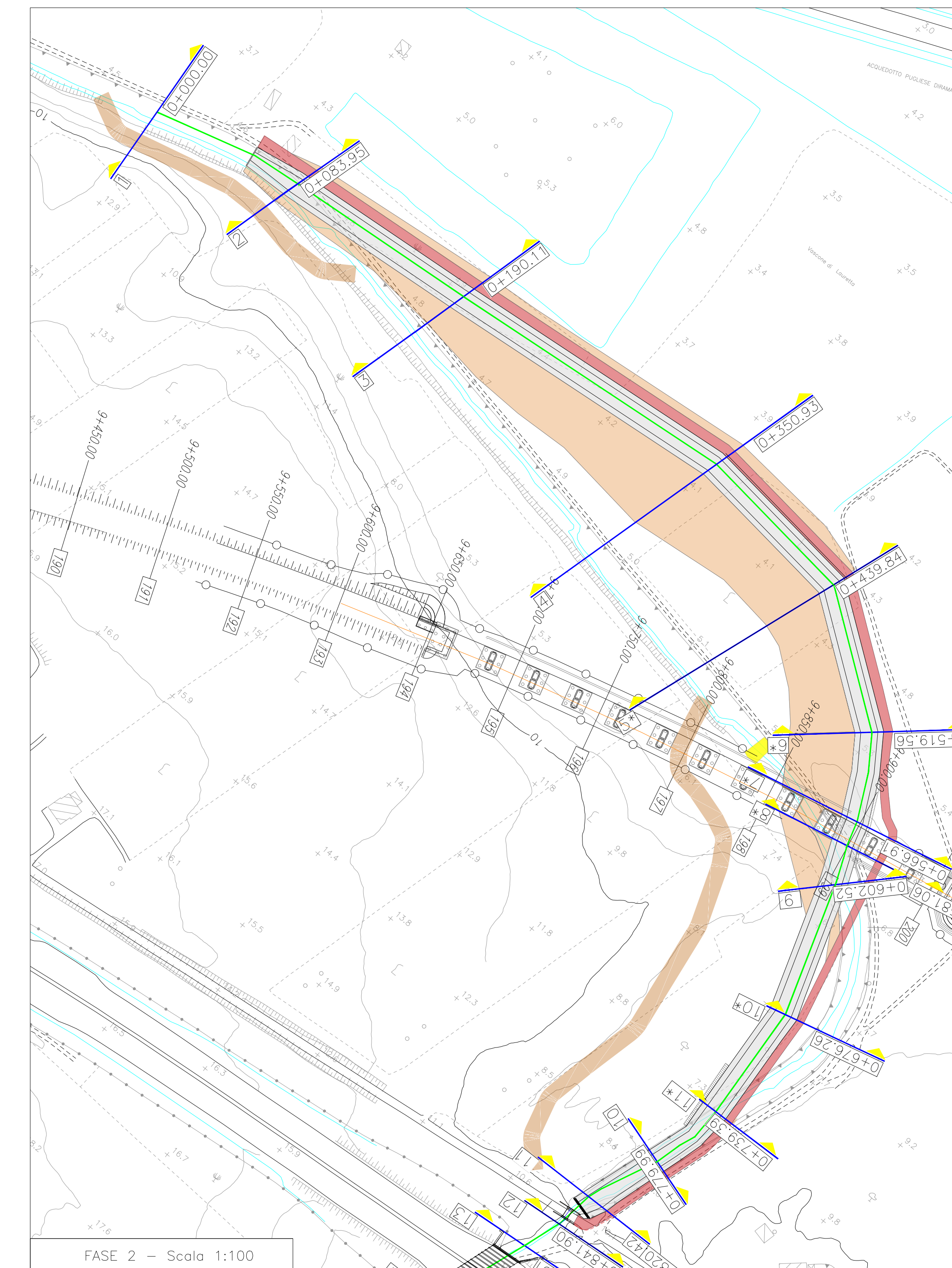


STATO DI FATTO - Scala 1:100

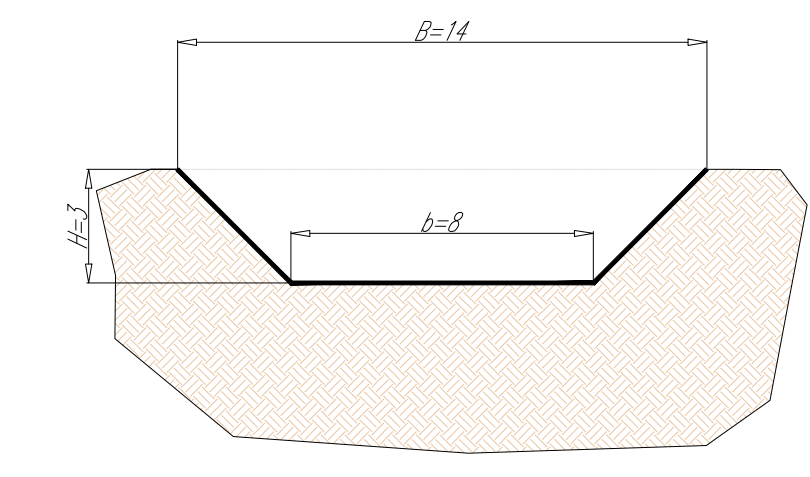


FASE 1 - Scala 1:100

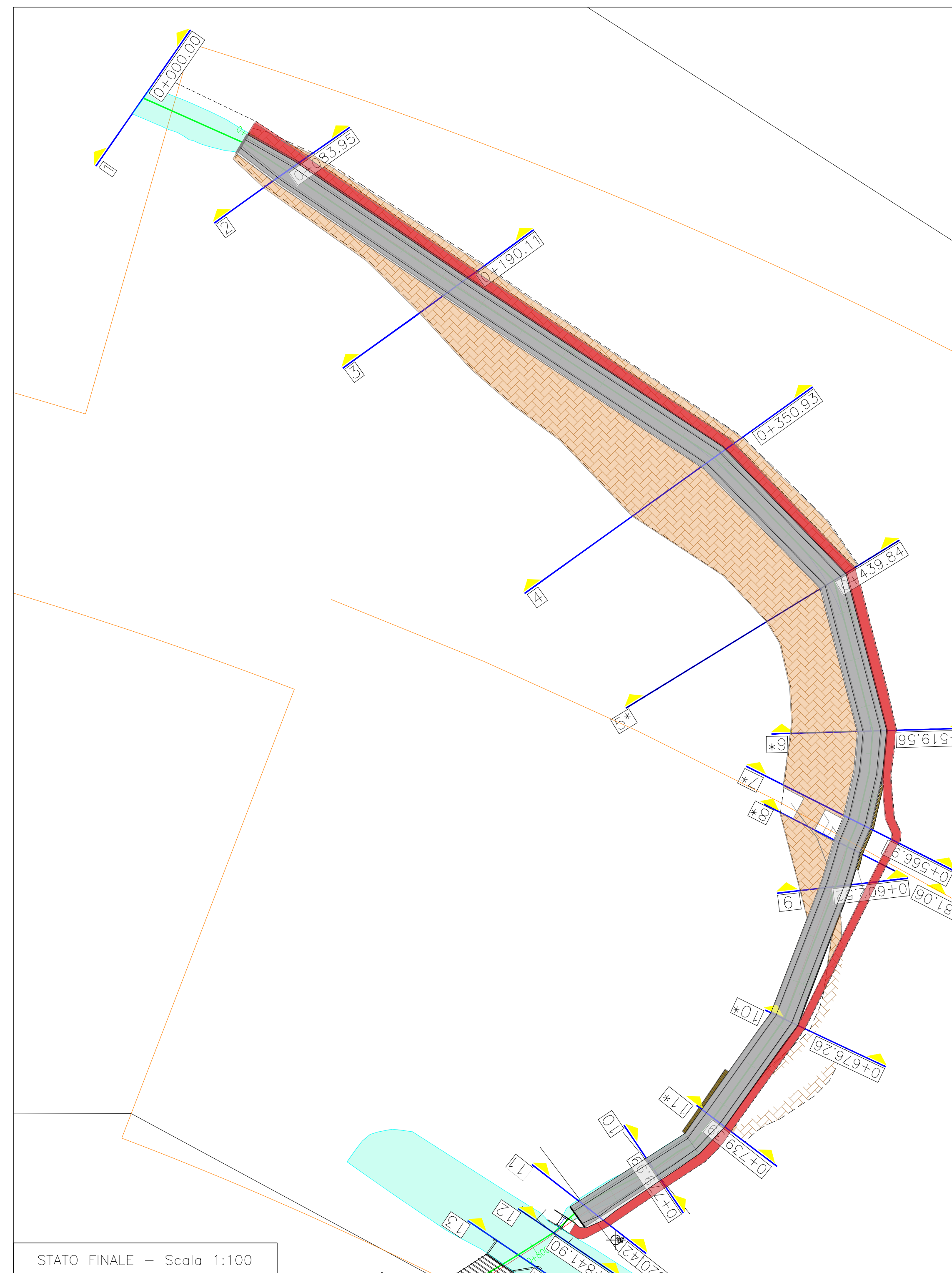


FASE 2 - Scala 1:100

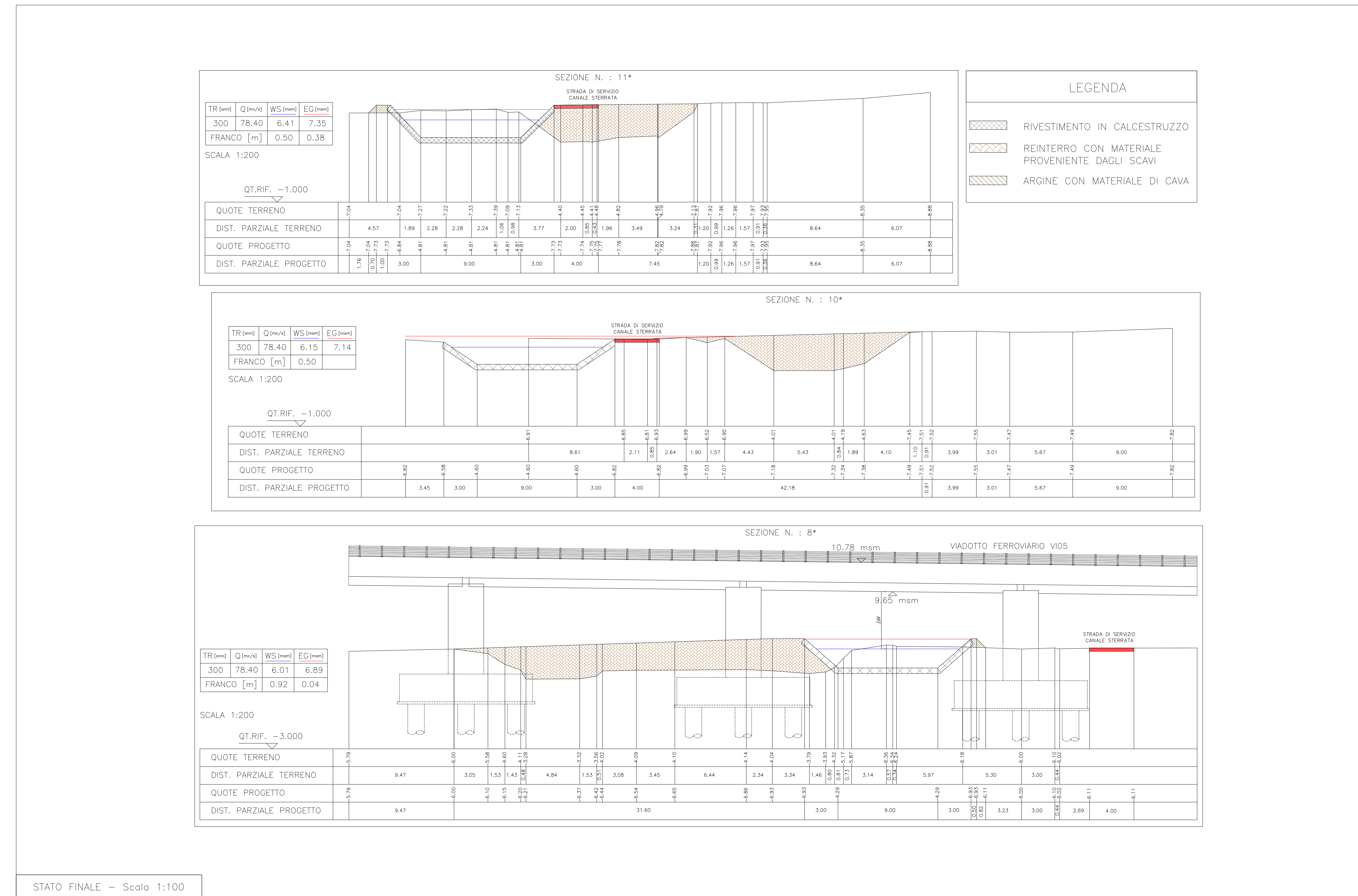
- LEGENDA
- Corso d'acqua
 - Asse nuovo canale
 - Tubazione interrata provvisoria armco d=5m
 - Canale provvisorio 9m
 - Reinterri
 - Argine provvisori in sacchi di sabbia
 - Canale definitivo completato



Tipologico Canale provvisorio - Scala 1:200



STATO FINALE - Scala 1:100



STATO FINALE - Scala 1:100

1. STATO DI FATTO
2. FASE 1
 - a. Scavo dei canali provvisori e posa delle tubazioni armco da valle verso monte
 - b. Posa degli argini in sacchi di sabbia
 - c. Lavorazioni delle fondazioni e delle pile del viadotto V105
3. FASE 2
 - a. Scavo e posa in opera del canale definitivo IN13
 - b. Rimozione degli argini in sabbia e rimozione dei tubi provvisori armco e riinterro
 - c. Varo delle travi di impalcato del viadotto V105 (se in interferenza)
4. STATO FINALE

COMMITTENTE: **RFI** RETE FERROVIARIA ITALIANA
GRUPPO FERROVIE DELLO STATO ITALIANO
DIREZIONE INVESTIMENTI
DIREZIONE PROGRAMMI INVESTIMENTI
DIRETTRICE SUD - PROGETTO ADRIATICA

DIREZIONE LAVORI: **ITALFERR** GRUPPO FERROVIE DELLO STATO ITALIANO

APPALTATORE: **AGOSTINO COSTRUZIONI** **ATLANTE**

PROGETTAZIONE: MANDATARIA **HUB** MANDANTI **ENIpro**

PROGETTO ESECUTIVO
LINEA PESCARA - BARI
RADDOPPIO DELLA TRATTA FERROVIARIA TERMOLI - LESINA
LOTTO 2 e 3: RADDOPPIO TERMOLI - RIPALTA

OPERE CIVILI
Fasi realizzative IN13

APPELLATORE: **AGOSTINO COSTRUZIONI** PROGETTAZIONE: **ENIpro** SCALA: **VARIE**

COMMESSA: LOTTO FASE ENTE TIPO DOC. OPERA/DISCIPLINA PROG. REV.

LI0B 02 E ZZ PZ IN1300 001 B

Revit.	Descrizione	Redatto	Data	Verificato	Data	Approvato	Data	Autografo	Data
A	Emissione Ematica	C. Colucci	Giugno 2023	D. Caracciolo	Giugno 2023	V. Sacconi	Giugno 2023		
B	Revisione a regola d'arte	C. Colucci	Ottobre 2023	D. Caracciolo	Ottobre 2023	V. Sacconi	Ottobre 2023		

File: LI0B02ZZPZIN1300001B.DWG (A. Elab.)