

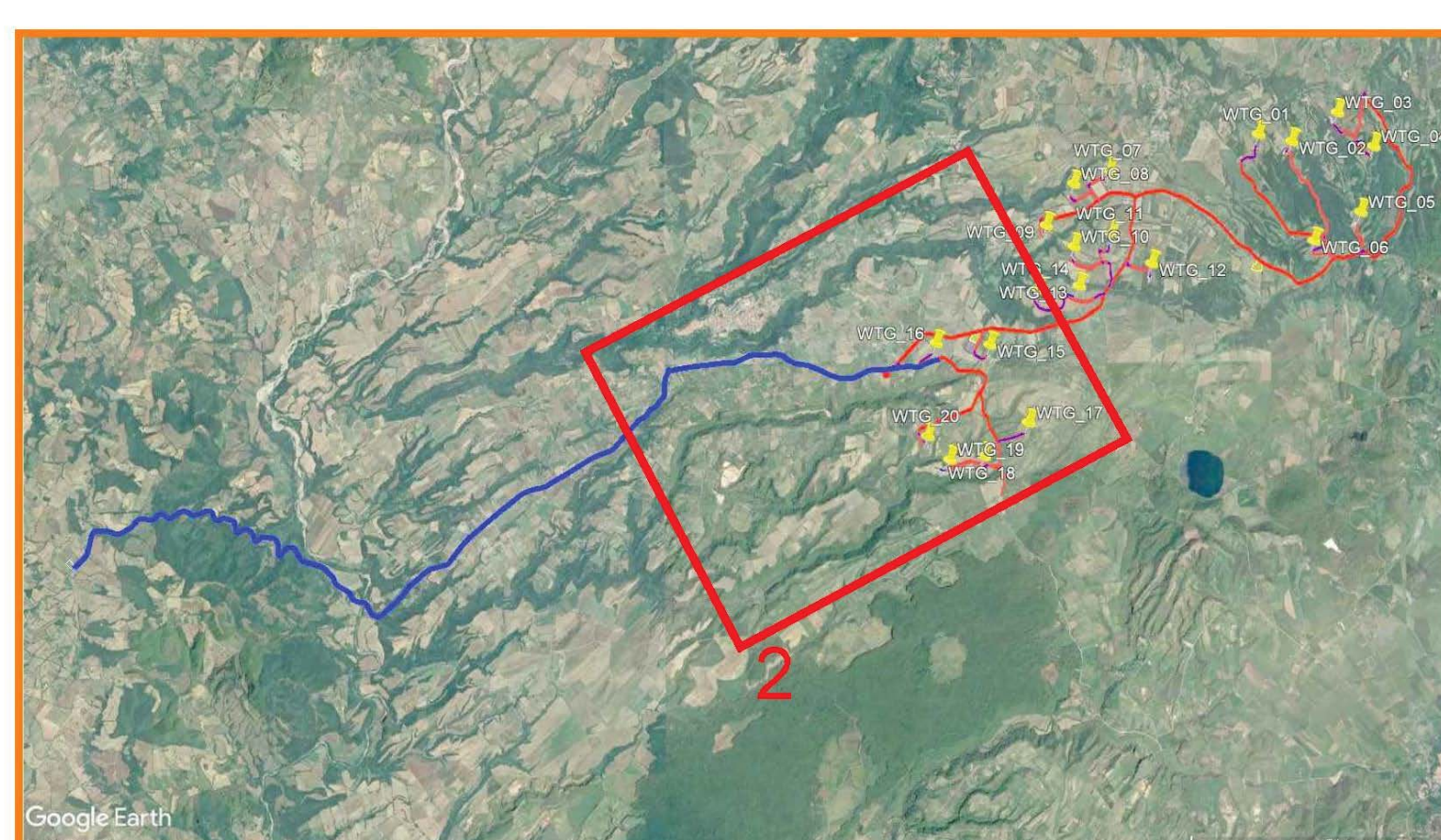
Collaborazione tecnica:

 PCR ENERGY SRL
 Via Nazionale - Fraz. Zappino
 54029 Scopano degli Alburni (SA)
 e-mail: pcrenergy@tiscali.it
 pec: pcrenergy@pec.it

Progettisti:

 DOTT. ANTONIO MESSICA
 ARCHEOSERVIZI SRL
 VIA ALDO MORO 8/3
 82021 APICE (BN)
OPERE CIVILI
 Ing. Vito Piromonte, Socio amministratore
 PhD arch. pian. terr. Francesco Abbamonte, Socio amministratore
 arch. Donato Mirra, Direttore tecnico
STUDIO 27 srl
 STUDIO DI PROGETTAZIONE INTEGRATA
 VIA S. ANTONIO 11 - 01019 PISA (PI)
 TEL. 050 4911711 - FAX 050 4911712
 WWW.STUDIO27.IT
 STUDIO BRULLI

Rev.	Data Revisione	Descrizione Revisione	Redatto	Controllato	Approvato
01	31/05/2023	PRIMA EMISSIONE	PROGETTISTI	RWE	RWE



K-plan

LEGENDA

Progetto

- Wtg di progetto
- VAIBILITA' TEMPORANEA
- SE PITIGLIANO
- SSE PARCO EOLICO PITIGLIANO
- STRADE DI PROGETTO_poly
- PIAZZOLE_poly
- PIAZZOLE SECONDARIE
- CAVIDOTTO
- CAVIDOTTO INTERNO
- AREE LIBERE_poly
- AREE DI CANTIERE
- AREE BLADE_poly

RICOGNIZIONI E SCAVI

D_RCG_multipolygon (visibilità) [333]

- 0 (area non accessibile) [83]
- 1 [235]
- 2 [12]
- 3 [0]
- 4 [0]
- 5 [3]

COMUNI

- Comuni

Google Satellite

