

Collaborazione tecnica:

PCR
PCR ENERGY SRL
 Via Nazionale - Fraz. Zappino
 54029 Sassetta degli Albani (SI)
 e-mail: pcrenergy@pcr.it
 pec: pcrenergy@pec.it

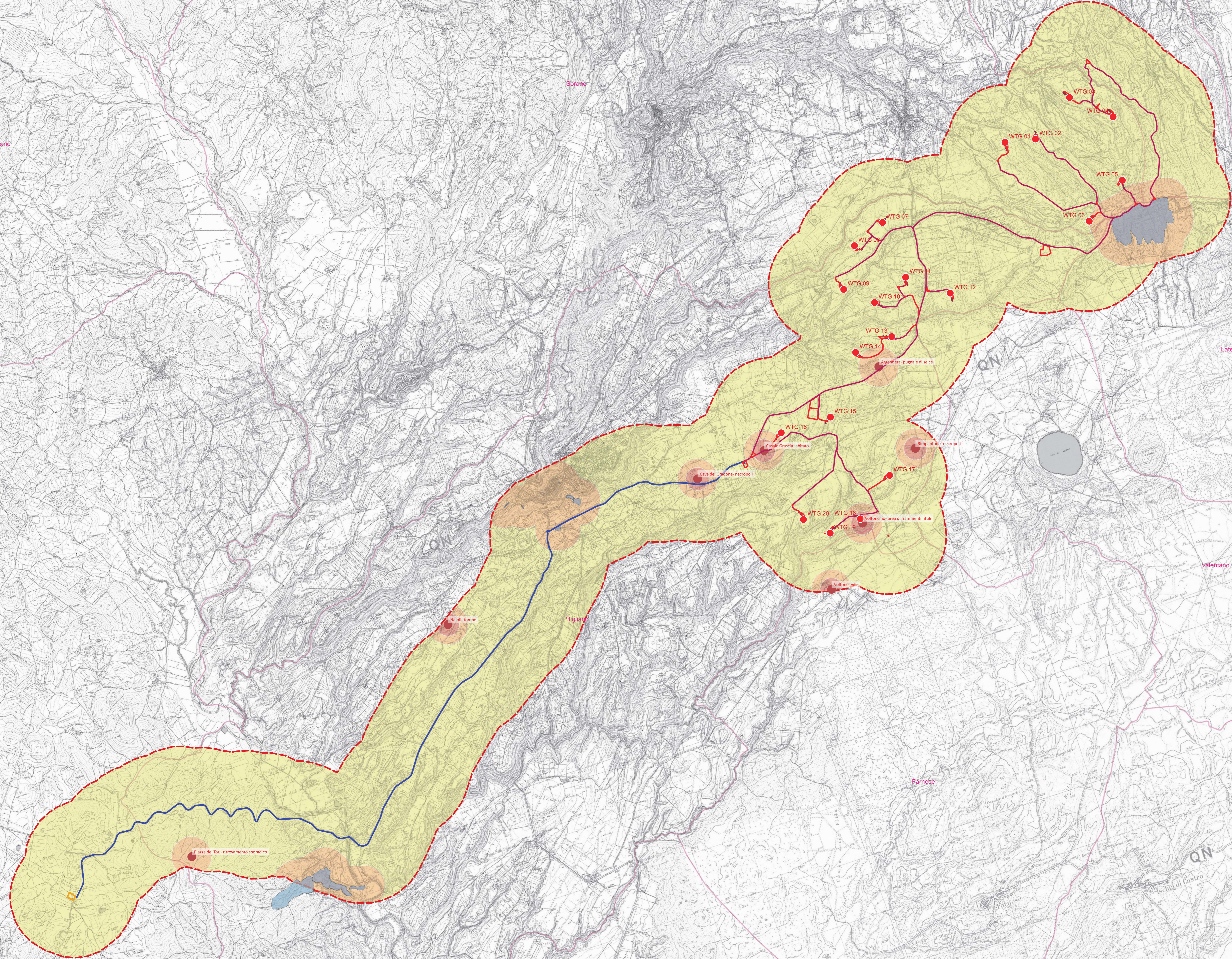
Progettisti:
 DOTT. ANTONIO MEDICA
 ARCHITETTO/ING. PER
 VIA ALDO MORO 51/3
 50021 APRICE (BN)
ARCHIEO
 SERVIZI

OPERE CIVILI
 Ing. Vito Piemonte, Socio amministratore
 PhD arch. pian. terr. Francesco Abbamonte, Socio amministratore
 arch. Donato Mirra, Direttore tecnico

STUDIO 27 srl
 Studio di Architettura e Progettazione

Studio Brulli

Rev.	Data Revisione	Descrizione Revisione	Redatto	Controllato	Approvato
00	31/10/2023	PRIMA EMISSIONE	PROGETTISTI	RWE	RWE



LEGENDA

Progetto

- Wtg di progetto
- ▭ VIABILITA' TEMPORANEA
- ▭ SE PITIGLIANO
- ▭ SSE PARCO EOLICO PITIGLIANO
- ▭ STRADE DI PROGETTO_poly
- ▭ PIAZZOLE_poly
- ▭ PIAZZOLE SECONDARIE
- ▭ CAVIDOTTO
- ▭ CAVIDOTTO INTERNO
- ▭ AREE LIBERE_poly
- ▭ AREE DI CANTIERE
- ▭ AREE BLADE_poly

MOSI

- MOSI_multipoint [8]
- ▭ MOSI_multipolygon [10]
- ▭ MOPR [1]

AREE DI POTENZIALE E RISCHIO

- ▭ VRP_multipolygon [3]
- ▭ potenziale alto [1]
- ▭ potenziale medio [1]
- ▭ potenziale basso [1]

COMUNI

- ▭ Comuni

OpenTopoMap

