



Regione Toscana



Comune di Pitigliano



Comune di Sorano



Provincia di Grosseto

Comittente:  RWE RENEWABLES ITALIA S.R.L.
 via Andrea Doria, 41/G - 00192 Roma
 P.IVA/C.F. 05400370968
 PEC: rwe renewablesitalia srl@legalmail.it

Titolo del Progetto:
 Impianto Eolico denominato "Pitigliano" ubicato nei comuni di Pitigliano (GR) e Sorano (GR) costituito da 20 (venti) aerogeneratori di potenza nominale 7,0 MW per un totale di 140,0 MW con relative opere connesse ed infrastrutture indispensabili nei comuni di Pitigliano (GR), Sorano (GR) e Manciano (GR)

Documento: PROGETTO DEFINITIVO OPERE CIVILI N° Documento: PEPS_AR_08.00

ID PROGETTO: PVRAG **DISCIPLINA:** P **TIPOLOGIA:** D **FORMATO:** A0

Elaborato: VERIFICA PREVENTIVA INTERESSE ARCHEOLOGICO

FOGLIO: 141 **SCALA:** 1:10.000 **Nome file:** PEPS_AR_08.00_Carta del rischio archeologico-Tac 2 di 3.pdf

Collaborazione tecnica:



PCR ENERGY SRL
 Via Nazionale - Fraz. Zappino
 84029 Sciciliano degli Alburni (SA)
 e-mail: pcrenergy@tinocali.it
 pec: pcrenergy@tinocali.it

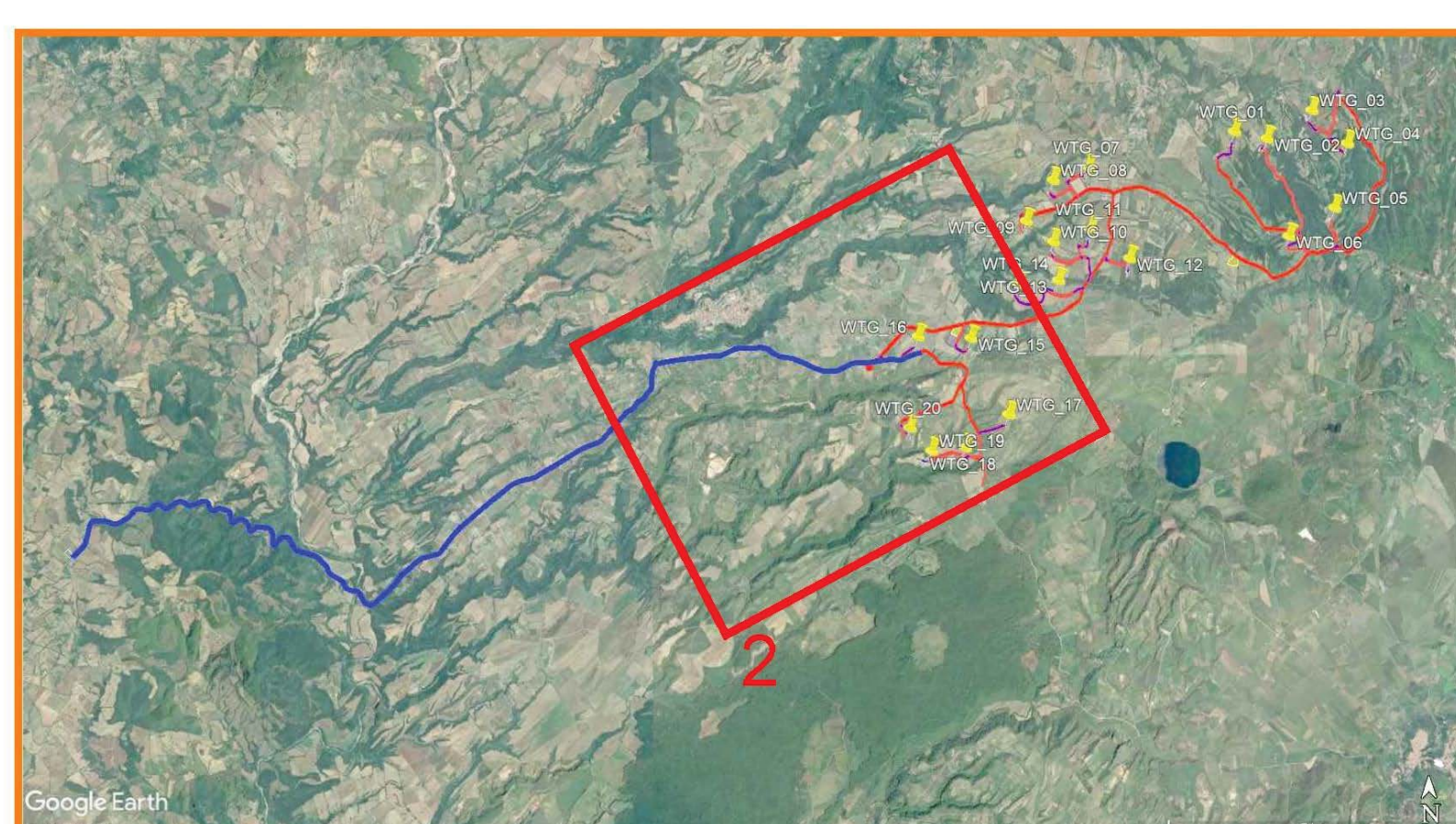
Progettisti:
 DOTT. ANTONIO MESSICA
 ARCHITETTURA SRL
 VIA ALDO MORO 8/23
 83021 APICE (BN)

ARCHEO SERVIZI
 OPERE CIVILI
 ing. Vito Piromonte, Socio amministratore
 PhD arch. pian. terr. Francesco Abbamonte, Socio amministratore
 arch. Donato Mirra, Direttore tecnico

STUDIO 27 srl
 STUDIO DI PROGETTAZIONE INTEGRATA
 VIA SAN GIUSEPPE 11 - 01100 PITIGLIANO (GR)
 TEL. 0564/211711 - FAX 0564/211000
 WWW.STUDIO27.IT

Studio Brulli

Rev.	Data Revisione	Descrizione Revisione	Redatto	Controllato	Approvato
01	31/10/2023	PRIMA EMISSIONE	PROGETTISTI	RWE	RWE



K-plan

LEGENDA

Progetto

- Wtg di progetto
- VAIBILITA' TEMPORANEA
- SE PITIGLIANO
- SSE PARCO EOLICO PITIGLIANO
- STRADE DI PROGETTO_poly
- PIAZZOLE_poly
- PIAZZOLE SECONDARIE
- CAVIDOTTO
- CAVIDOTTO INTERNO
- AREE LIBERE_poly
- AREE DI CANTIERE
- AREE BLADE_poly

MOSI

- MOSI_multipoint [8]
- MOSI_multipolygon [10]

AREE DI POTENZIALE E RISCHIO

- VRD_multipolygon [4]
- rischio alto [1]
- rischio medio [1]
- rischio basso [1]
- rischio nullo [1]

COMUNI

- Comuni
- Google Satellite

