

3



Comitente: **RWE**
RWE RENEWABLES ITALIA S.R.L.
via Andrea Doria, 41/G - 00192 Roma
P.IVA/C.F. 06400370568
PEC: rwenewablesitaliasrl@legalmail.it

Titolo del Progetto:
Impianto Eolico denominato " Pitigliano " ubicato nei comuni di Pitigliano (GR) e Sorano (GR) costituito da 20 (venti) aerogeneratori di potenza nominale 7,0 MW per un totale di 140,0 MW con relative opere connesse ed infrastrutture indispensabili nei comuni di Pitigliano (GR), Sorano (GR) e Manciano (GR)

Documento: PROGETTO DEFINITIVO OPERE CIVILI N° Documento: PEPS_AR_08/00
ID PROGETTO: PVRAS DISCIPLINA: P TIPOLOGIA: D FORMATO: A0
Elaborato:

VERIFICA PREVENTIVA INTERESSE ARCHEOLOGICO
FOGLIO: 1 di 1 SCALA: 1:10.000 Nome file: PEPS_AR_08/00_Carta del rischio archeologico Tav.3 di 3.pdf

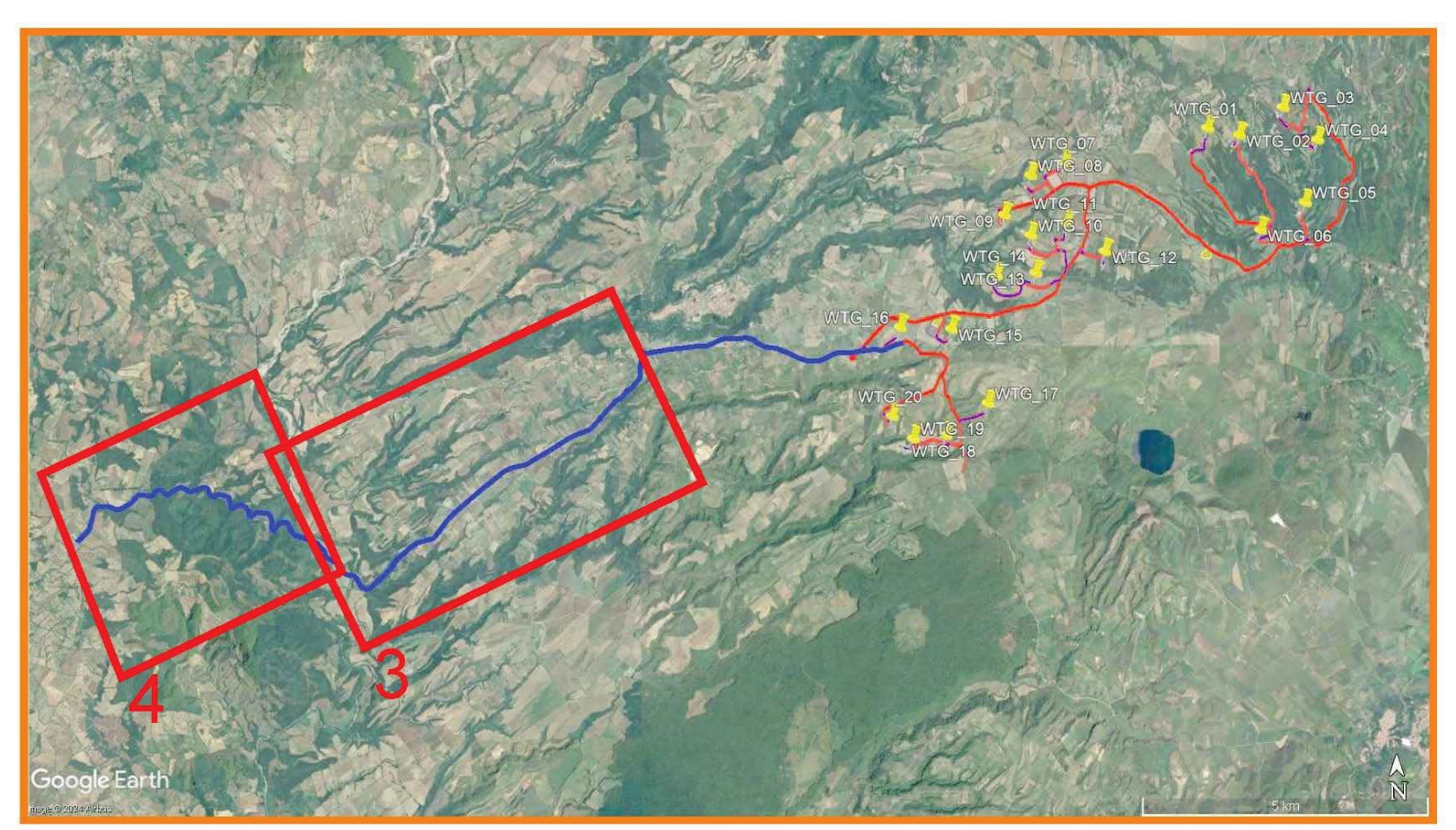
Collaborazione tecnica:
PCR ENERGY SRL
Via Nissimadi - Fraz. Zappino
44029 Salsomaggiore degli Albarni (SU)
e-mail: pcrenergy@pcr.it
pvc: pcrenergy@pcr.it

Progettisti:
DOTT. ANTONIO MESSICA
ARCHITETTO/INGEGNERE
VIA ALDO MORO 8/3
80051 ARCE (BA)

ARCHEO SERVIZI
OPERE CIVILI
ing. Vito Piemonte, Socio amministratore
PHD arch. piaz. terr. Francesco Abbamonte, Socio amministratore
arch. Donato Mira, Direttore tecnico

STUDIO 27 srl
VIALE DI RIFORMAZIONE INDUSTRIALE
00187 ROMA (RM)
06/4780101
www.studio27.it
Studio Brilli

Rev.	Data Revisione	Descrizione Revisione	Redatto	Controllato	Approvato
00	31/05/2023	PRIMA EMISSIONE	PROGETTISTI	RWE	RWE

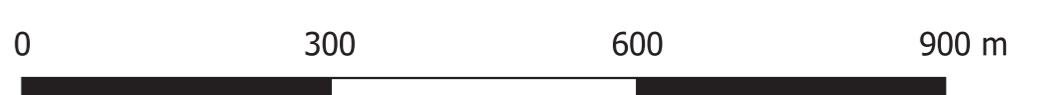


K-plan



4

- LEGENDA**
- Progetto**
- Wtg di progetto
 - VAIBILITA' TEMPORANEA
 - SE PITIGLIANO
 - SSE PARCO EOLICO PITIGLIANO
 - STRADE DI PROGETTO_poly
 - PIAZZOLE_poly
 - PIAZZOLE SECONDARIE
 - CAVIDOTTO
 - CAVIDOTTO INTERNO
 - AREE LIBERE_poly
 - AREE DI CANTIERE
 - AREE BLADE_poly
- MOSI**
- MOSI_multipoint [8]
 - MOSI_multipolygon [10]
- AREE DI POTENZIALE E RISCHIO**
- VRD_multipolygon [4]
 - rischio alto [1]
 - rischio medio [1]
 - rischio basso [1]
 - rischio nullo [1]
- COMUNI**
- Comuni
- Google Satellite



Carone-abitato

Pitigliano

Manciano

Piazza dei Tori ritrovamento sporadico

Pitigliano

Poggio Buco-necropoli

Poggio Buco-abitato