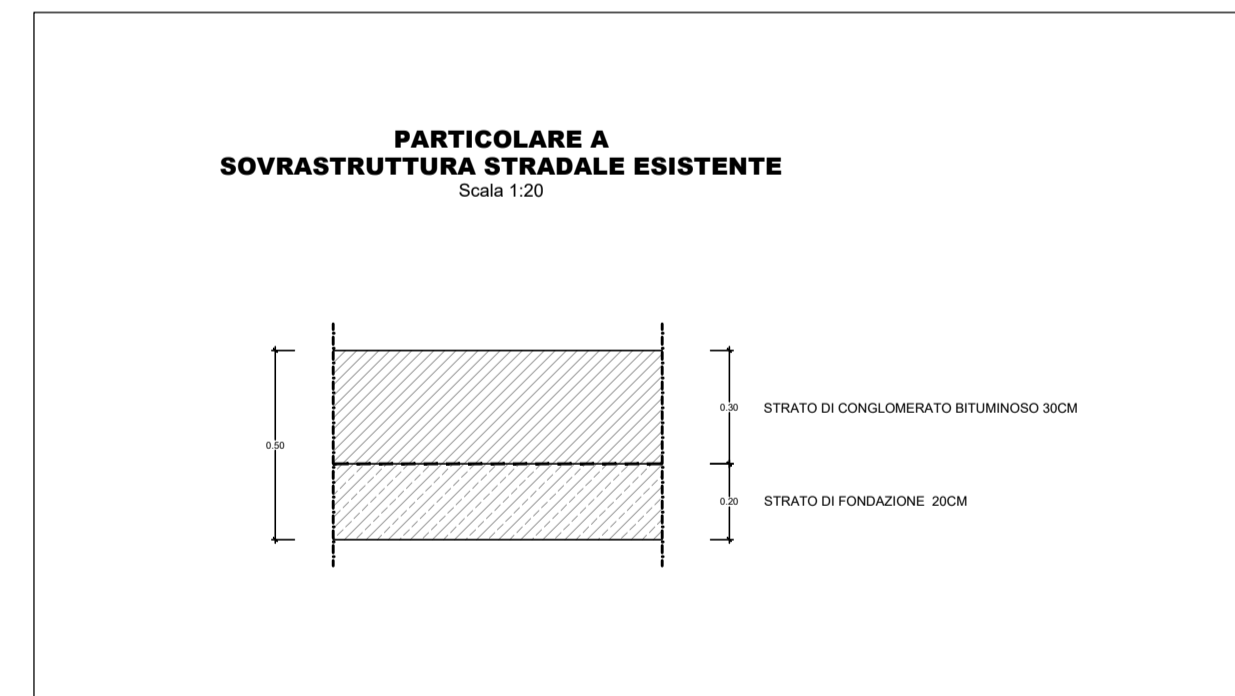
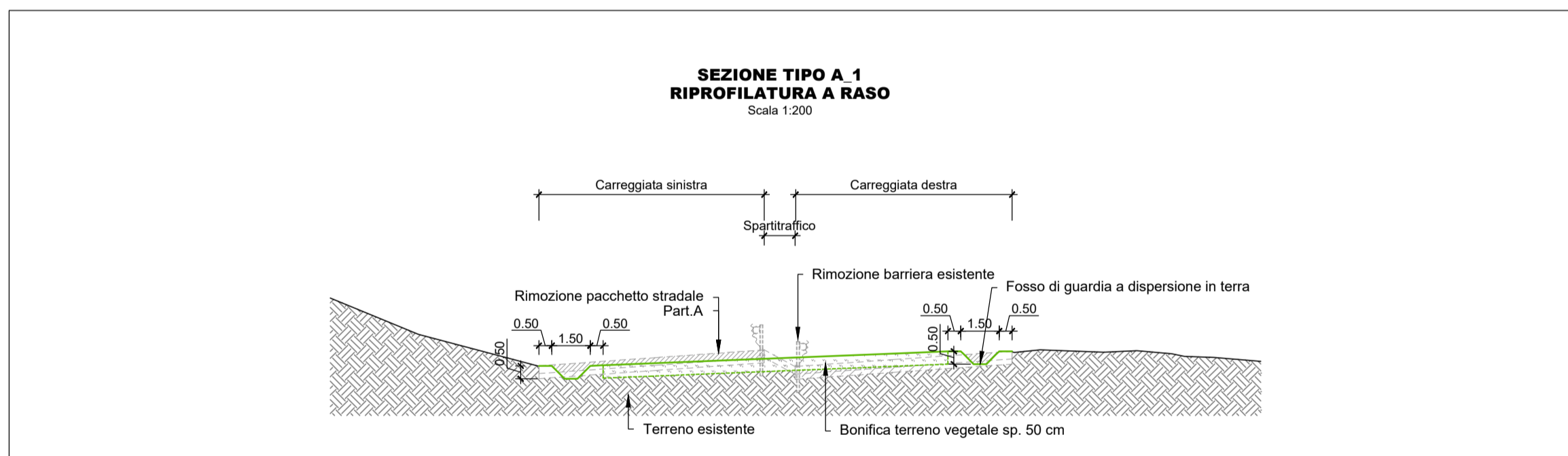
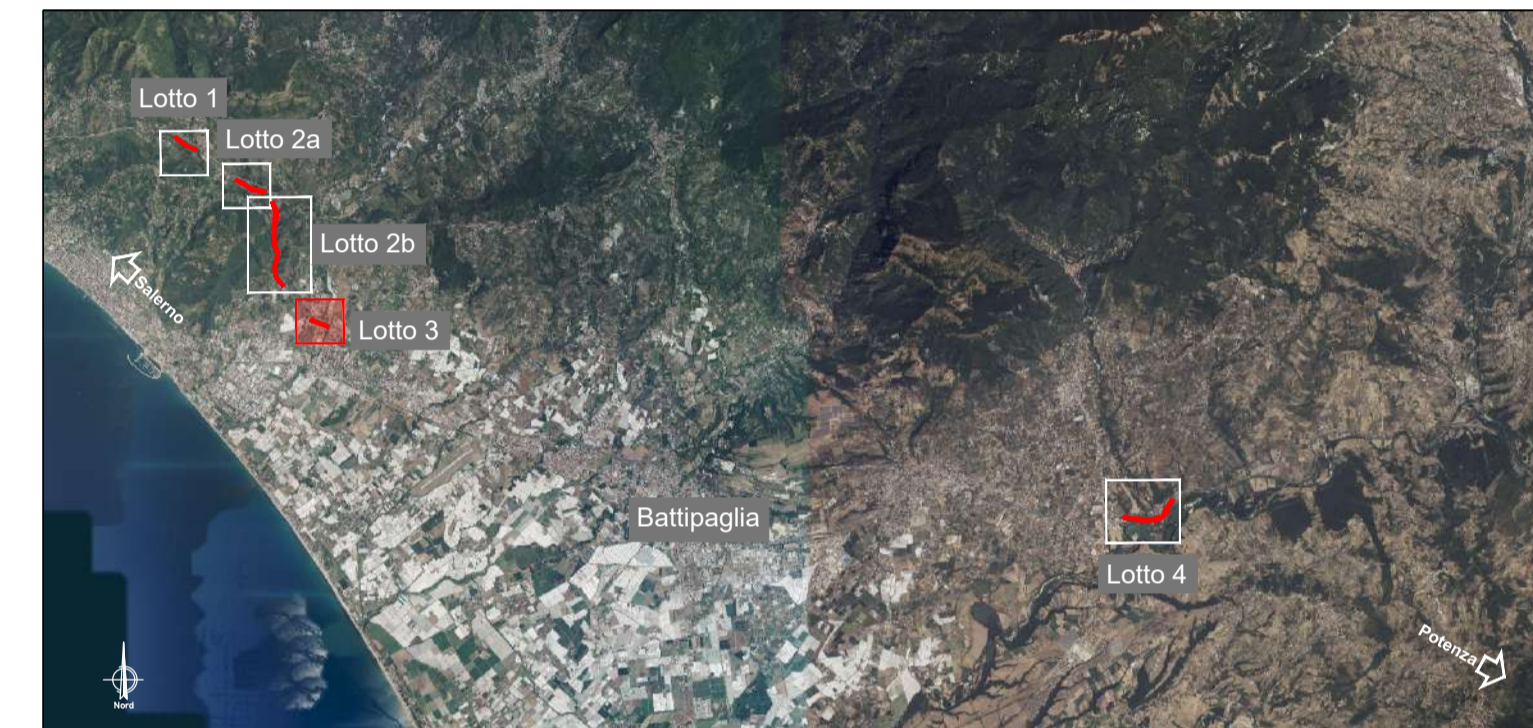
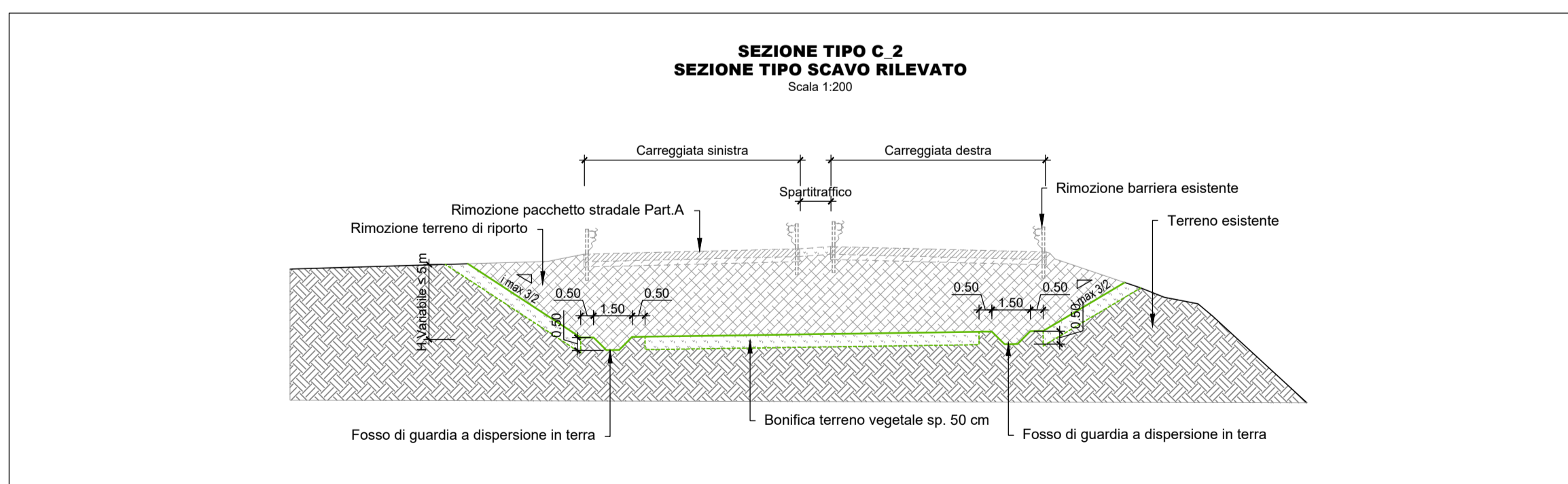


Nota bene:  
 - Per i rilevati e il riempimento dei cavi deve essere utilizzato materiale da rilevato appartenente ai gruppi A1, A2-4, A3 - Norma UNI EN ISO 14688-1.  
 - Per la bonifica dei rilevati esistenti il terreno in essere verrà sostituito con terreno vegetale.  
 - Nel caso di ritombamento di trincee esistenti la bonifica rappresenta gli ultimi 50 cm di ritombamento costituiti da terreno vegetale (per consentire l'attecchimento della nuova vegetazione)



Nota:  
 Lo spessore della pavimentazione stradale è stato rilevato a seguito delle indagini ambientali.  
 Il particolare si riferisce specificatamente al presente lotto.





**Direzione Tecnica**

## AUTOSTRADA A2 DEL MEDITERRANEO

**Interventi per la rinaturalizzazione o il riutilizzo dei tratti campani dismessi con particolare riferimento ai lotti fra il km 8+000 e il km 13+000 e fra il km 36+000 e il km 53+000**

**PROGETTO DEFINITIVO** COD. UC149

**PROGETTAZIONE: ATI SINTAGMA - GDG - ICARIA**

<p><b>IL RESPONSABILE DELL'INTEGRAZIONE DELLE PRESTAZIONI SPECIALISTICHE:</b> Dott. Ing. Nando Granieri Ordine degli Ingegneri della Prov. di Perugia n° A351</p>	<p><b>IL GRUPPO DI PROGETTAZIONE:</b> MANDATARIA:                Dott. Ing. N. Granieri            Dott. Ing. V. Truffini            Dott. Arch. A. Brancini            Dott. Ing. F. Durastanti            Dott. Ing. E. Bartolucci            Dott. Geol. G. Cerquiglini            Geom. S. Scopetta            Dott. Ing. L. Dindi            Dott. Ing. L. Neri            Dott. Ing. F. Pambianco            Dott. Agr. F. Serrì Nalli            Dott. Ing. F. Negro            Geom. C. Calona            Dott. Ing. F. Rota            Dott. Ing. E. Santucci</p>
<p><b>IL PROGETTISTA:</b> Elena Bartolucci Ordine degli Ingegneri della Prov. di Perugia n° A3217</p>	<p><b>MANDANTARI:</b>                Dott. Ing. D. Caraccioli            Dott. Ing. S. Sacconi            Dott. Ing. M. Bistoni            Dott. Geol. L. Casaburi            Dott. Ing. G. Pulli            Dott. Ing. V. Rotisciani            Dott. Ing. F. Macchioni            Dott. Ing. C. Vicini            Dott. Ing. V. Plurino            Dott. Ing. G. Sgarani</p>
<p><b>IL GEOLOGO:</b> Dott. Geol. Giorgio Cerquiglini Ordine dei Geologi della Regione Umbria n°108</p>	<p><b>IL R.U.P.:</b> Antonio Citarella</p>
<p><b>IL COORDINATORE PER LA SICUREZZA IN FASE DI PROGETTAZIONE:</b> Dott. Ing. Filippo Pambianco Ordine degli Ingegneri della Prov. di Perugia n° A1373</p>	

PROTOCOLLO \_\_\_\_\_ DATA \_\_\_\_\_

### 12.STRADE E TRACCIATI

#### Sezioni tipo di progetto Lotto 3

CODICE PROGETTO		NOME FILE		REVISIONE	SCALA:	
PROGETTO	LV. PROG.	N. PROG.	P03-PS01-TRA-ST01-B			
DPUUCO149	D	21	CODICE ELAB. P03PS01TRA-ST01	B	1:200	
B	Revisione a seguito istruttoria Anas		APR 24	E.Santucci	E. Bartolucci	N.Granieri
A	Emissione		OTT 23	E.Santucci	E. Bartolucci	N.Granieri
REV.	DESCRIZIONE	DATA	REDATTO	VERIFICATO	APPROVATO	