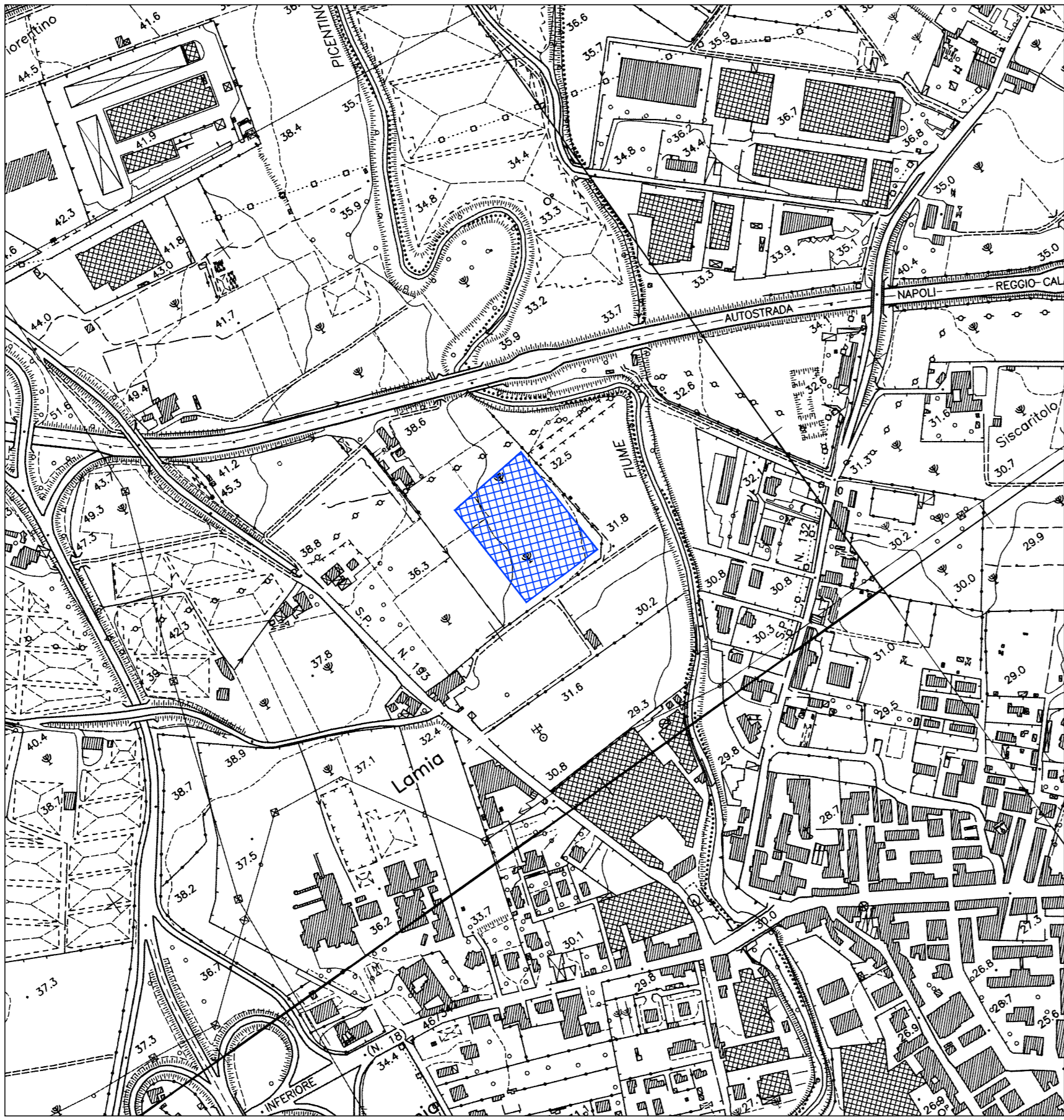


COROGRAFIA
Cantiere Operativo 1 - INQUADRAMENTO SU CTR
SCALA 15000



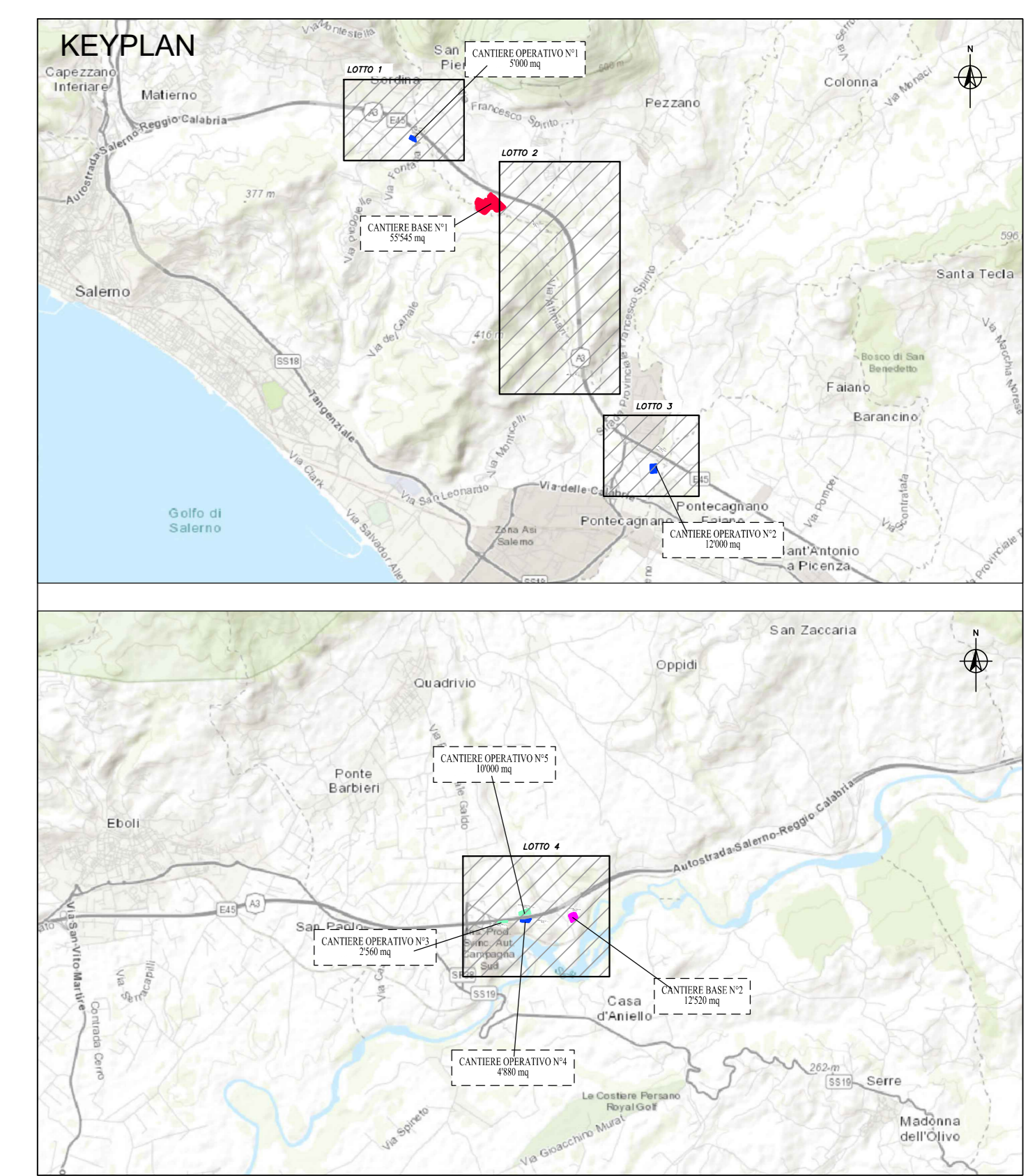
COROGRAFIA
Cantiere Operativo 2 - INQUADRAMENTO SU CTR
SCALA 15000



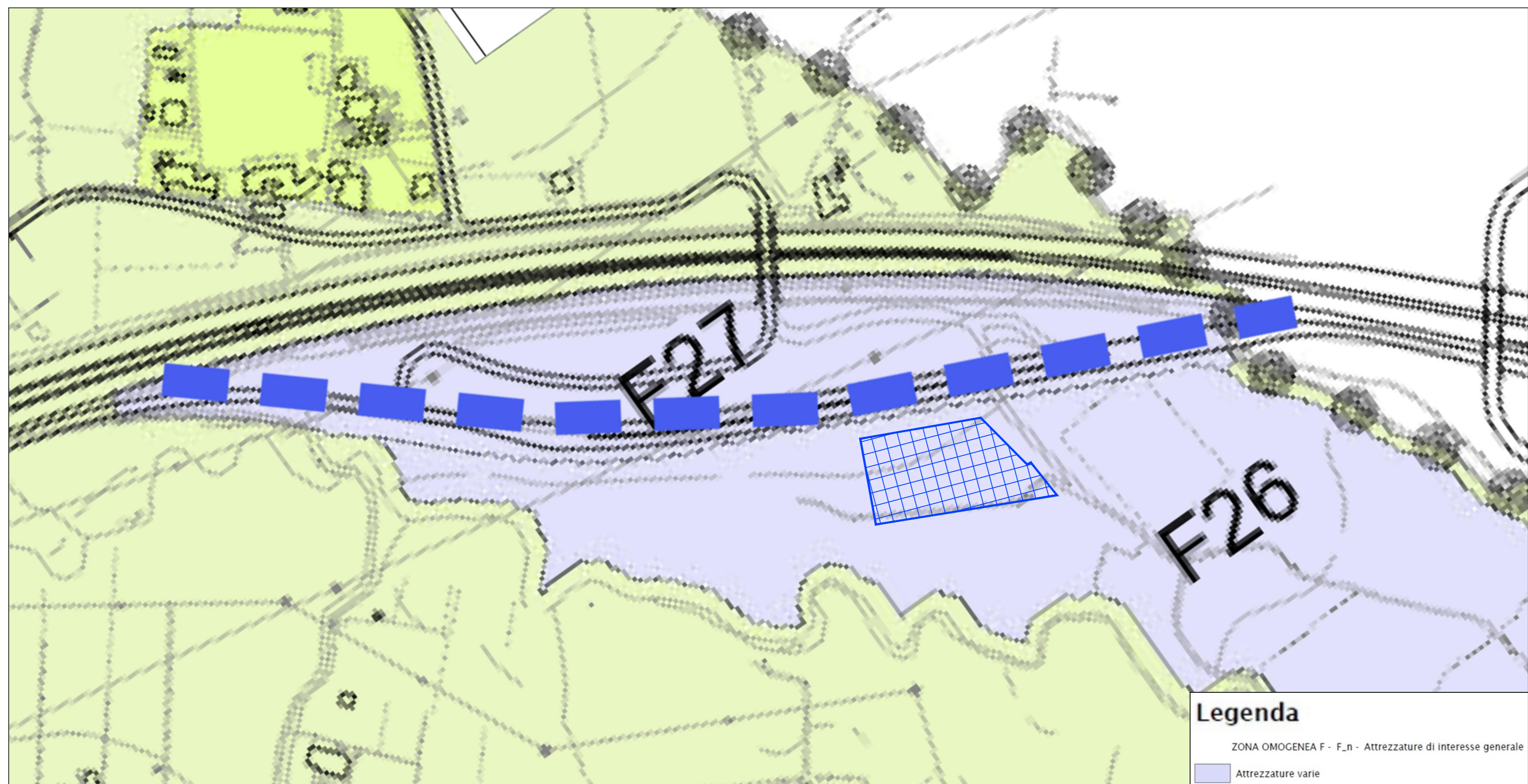
COROGRAFIA
Cantiere Operativo 1 - INQUADRAMENTO SU ORTOFOTOCARTA
SCALA 15000



COROGRAFIA
Cantiere Operativo 2 - INQUADRAMENTO SU ORTOFOTOCARTA
SCALA 15000

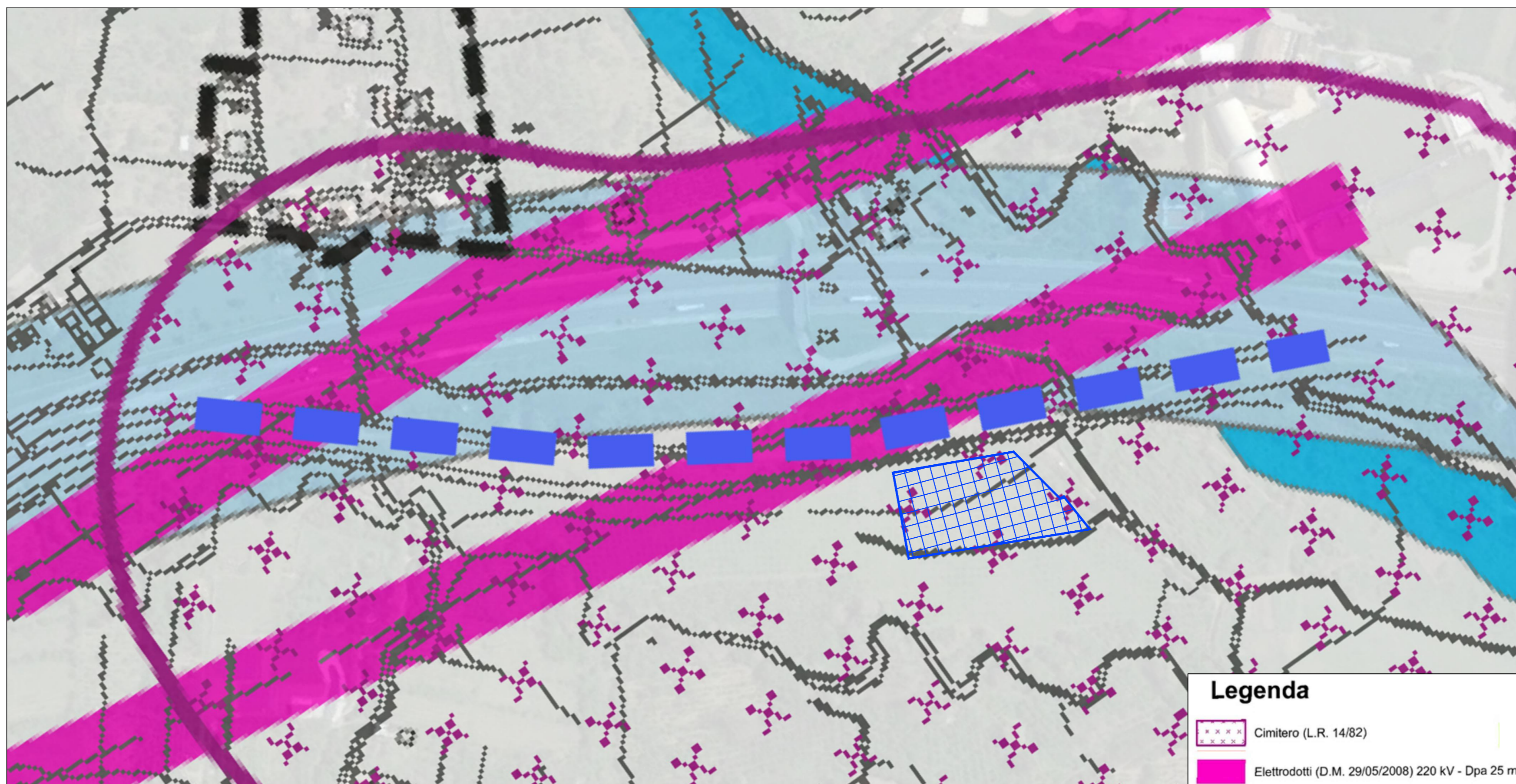


URBANISTICA - Cantiere Operativo 1
PUC SALERNO - Tavola P2 - Azzonamento
SCALA 12000



Legenda
ZONA OMOGENEA F - F.n. - Attrezzature di interesse generale
Attrezzature varie

URBANISTICA - Cantiere Operativo 1
PUC SALERNO - Tav. V1 - Fasce di rispetto
SCALA 12000



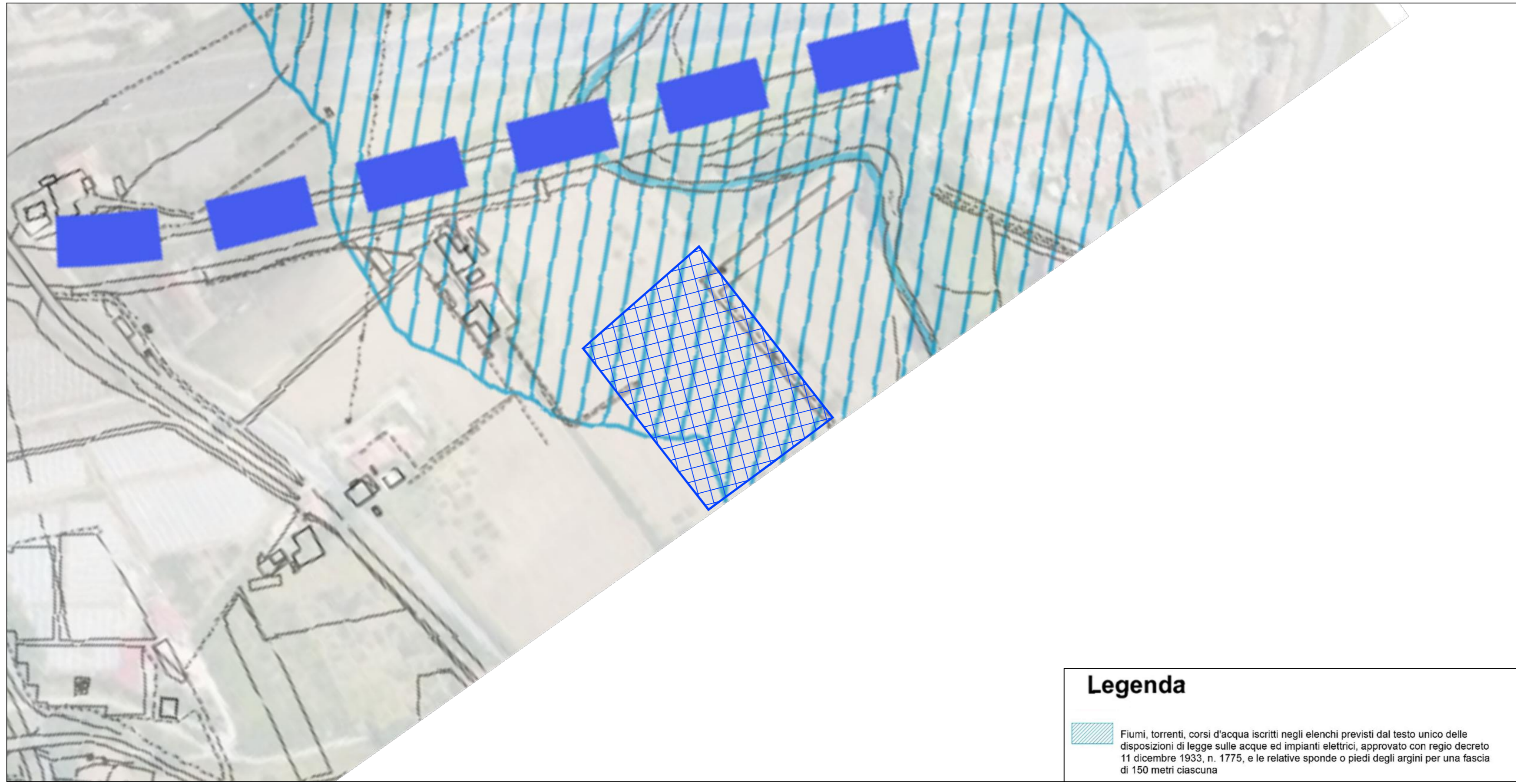
Legenda
Cimitero (L.R. 14/82)
Elettrodoti (D.M. 29/05/2008) 220 KV - Dpa 25 m

URBANISTICA - Cantiere Operativo 2
PUC SALERNO - Tav.P2 - Azzonamento
SCALA 12000



Legenda
E2 - Zona agricola produttiva

URBANISTICA - Cantiere Operativo 2
PUC SALERNO - Tav. V2 - Beni culturali ed ambientali
SCALA 12000




Legenda
Fiumi, torrenti, corsi d'acqua iscritti negli elenchi previsti dal testo unico delle disposizioni di legge sulle acque ed impianti elettrici, approvato con regio decreto 11 dicembre 1953, n. 1775, e le relative sponde o piedi degli argini per una fascia di 150 metri ciascuna

LEGENDA

- AREE C.O.
- AREE C.B.
- TRACCIATO DI PROGETTO

CANTIERE OPERATIVO N. 1	
Ubicazione	Lato dx direzione Sala Consilina - LOTTO 1- km 0+450 circa - Salerno
Organizzazione di cantiere	Organizzazione mezzi di cantiere e stoccaggio materiale
Urbanistica P.U.C.	Zona omogenea - Attrezzature varie
Vincoli	Fascia rispetto cimiteri (L.R. 14/82)
Accessi	Attraverso viabilità locale e piste di cantiere
Morfologia	Sub-pianeggiante
Sistemazioni post-operam	Ripristino all'uso "quo ante"

CANTIERE OPERATIVO N. 2	
Ubicazione	Lato dx direzione Sala Consilina - LOTTO 3 - km 0+300 circa - Salerno
Organizzazione di cantiere	Organizzazione mezzi di cantiere e stoccaggio materiale
Urbanistica P.U.C.	E2 - Zona agricola produttiva
Vincoli	Fascia di rispetto corsi d'acqua
Accessi	Attraverso viabilità locale e piste di cantiere
Sistemazioni post-operam	Ripristino all'uso "quo ante"



Direzione Tecnica

AUTOSTRADA A2 DEL MEDITERRANEO

Interventi per la rinaturalizzazione o il riutilizzo dei tratti campestri dismessi con particolare riferimento ai lotti fra il km 8+000 e il km 13+000 e fra il km 36+000 e il km 53+000

COD. UC149

PROGETTO DEFINITIVO

PROGETTAZIONE: ATI SINTAGMA - GDG - ICARIA

IL RESPONSABILE DELL'INTEGRAZIONE DELLE PRESTAZIONI SPECIALISTICHE:
Doc. Ing. Nando Granieri
Ordine degli Ingegneri della Prov. di Perugia n° A351

IL PROGETTISTA:
Elena Bartolucci
Ordine degli Ingegneri della Prov. di Perugia n° A3237

IL GEOLOGO:
Doc. Geol. Giorgio Cerquiglini
Ordine dei Geologi della Regione Umbria n°108

IL C.A.P.:
Doc. Ing. Antonio Ciarrella

IL COORDINATORE PER LA SICUREZZA IN FASE DI PROGETTAZIONE:
Doc. Ing. Filippo Ferraraccio
Ordine degli Ingegneri della Prov. di Perugia n° A3373

IL GRUPPO DI PROGETTAZIONE:

MANDATARIO: **MANDANTIS:**

SINTAGMA **GEOTECNICA CROCI** **ICARIA**

PROGETTO: **PROCESSIONE**

VERIFICATO: **NOTIFICATO**

PROTOCOLLO: **DATA:**

10.CANTIERIZZAZIONE

Schede di cantiere - Cantiere Operativo 1 e 2

CODICE PROGETTO	NOME FILE	REVISIONE	SCALA:
PROGETTO: DPU00149	700-CAD1-CAN-SC02-9		
LIV. PROJ. N. PROJ. D 21	CODICE ELAB. T00CA01CANSC02	B	Varie

REV.	DESCRIZIONE	DATA	REDATTO	VERIFICATO	APPROVATO
A	Revisione a seguito istruttoria Anas	APR 24	F. Spacchi	F. Macchiai	N. Granieri
B	Emissione	SETT 23	F. Spacchi	F. Macchiai	N. Granieri