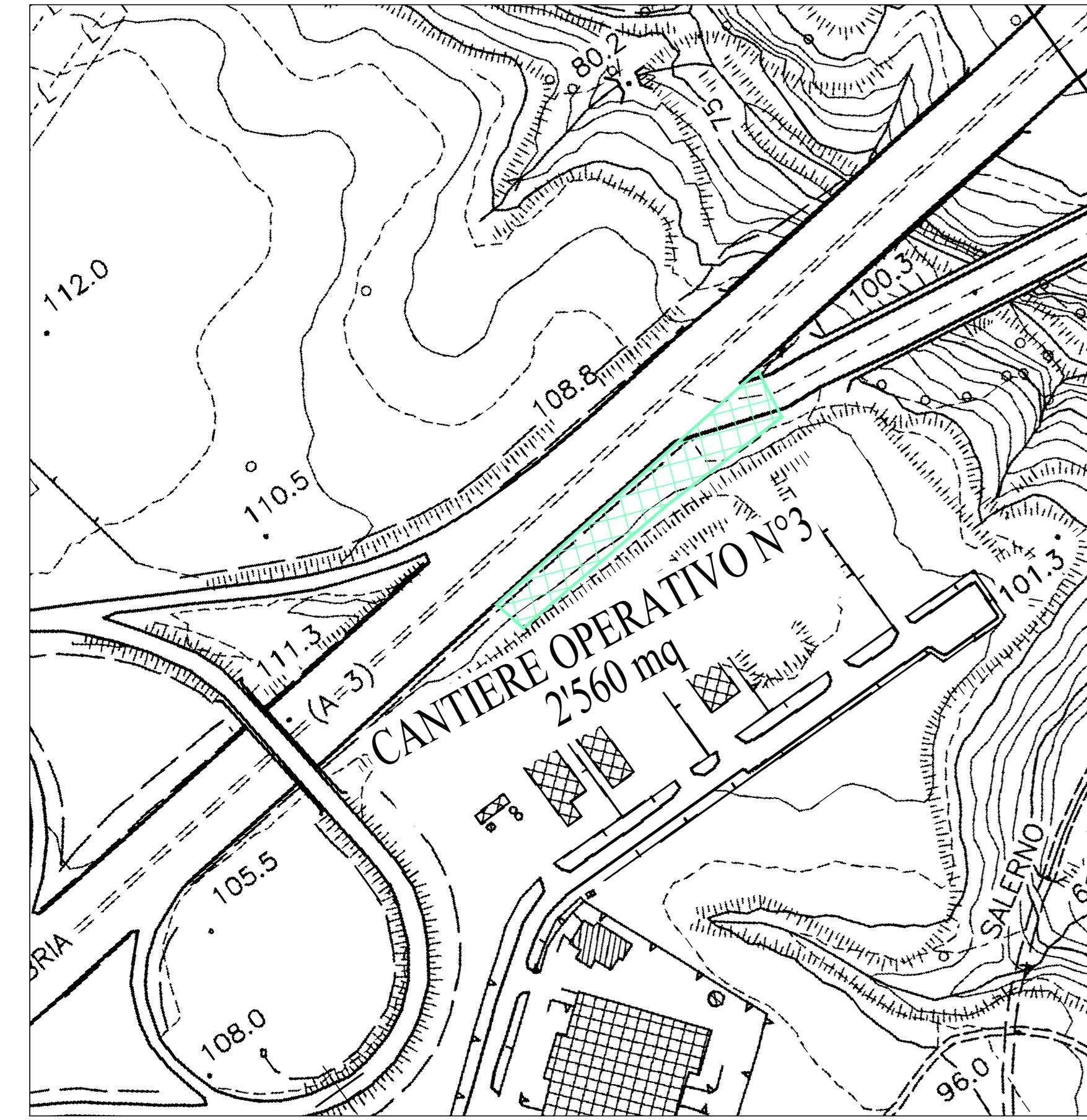
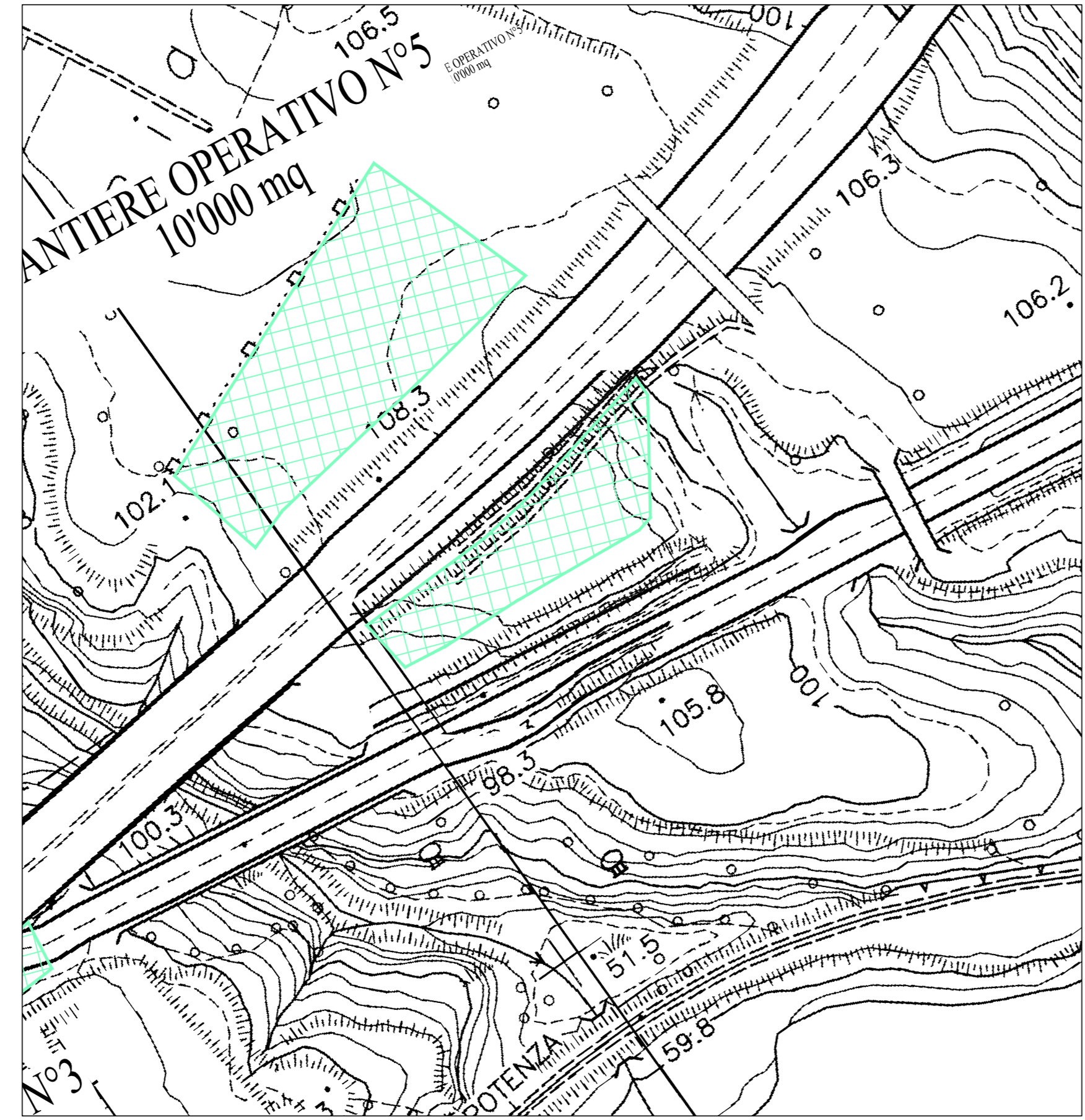


COROGRAFIA
Cantiere Operativo 3 - INQUADRAMENTO SU CTR
SCALA 15000



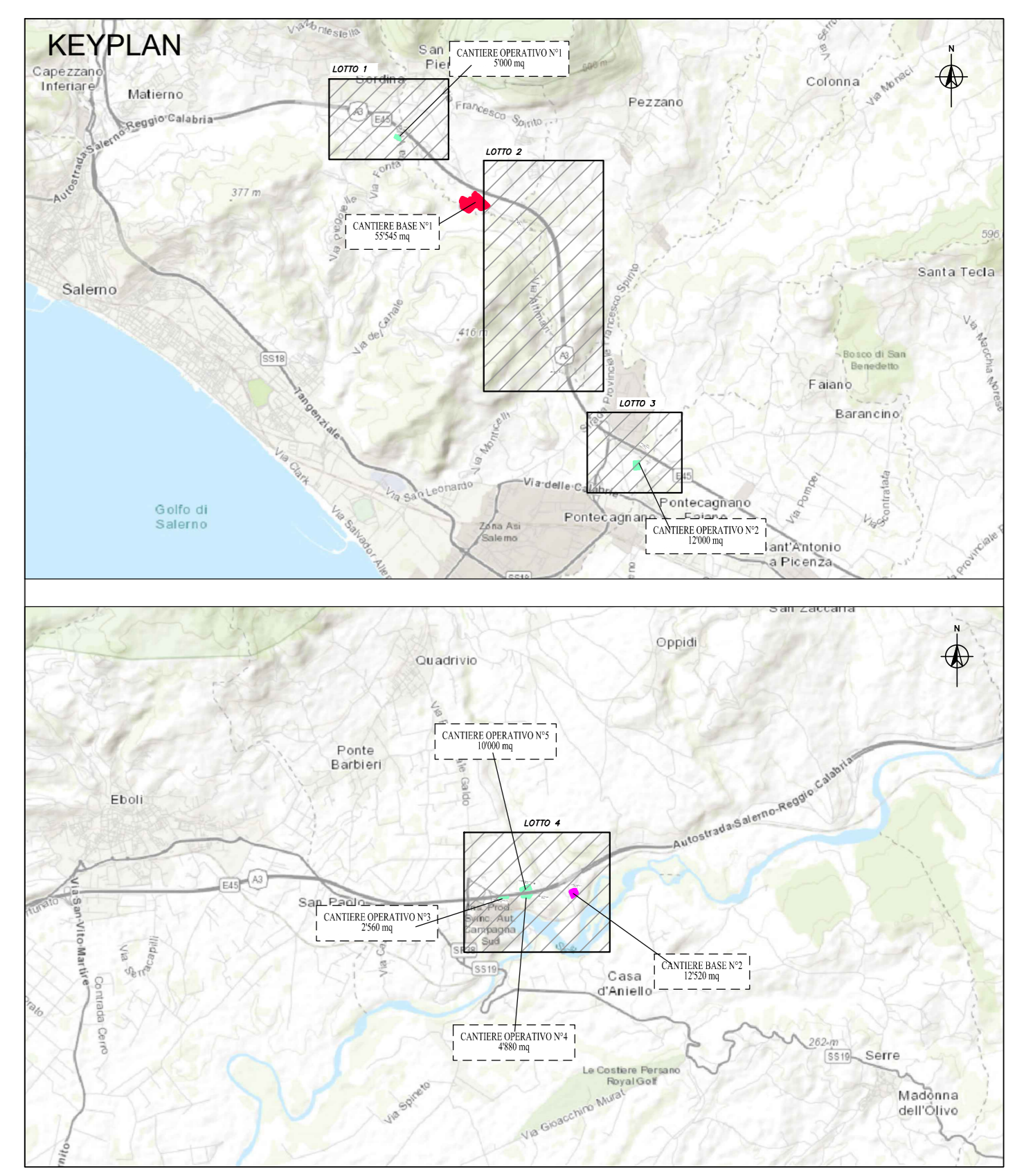
COROGRAFIA
Cantiere Operativo 4 - INQUADRAMENTO SU CTR
SCALA 15000



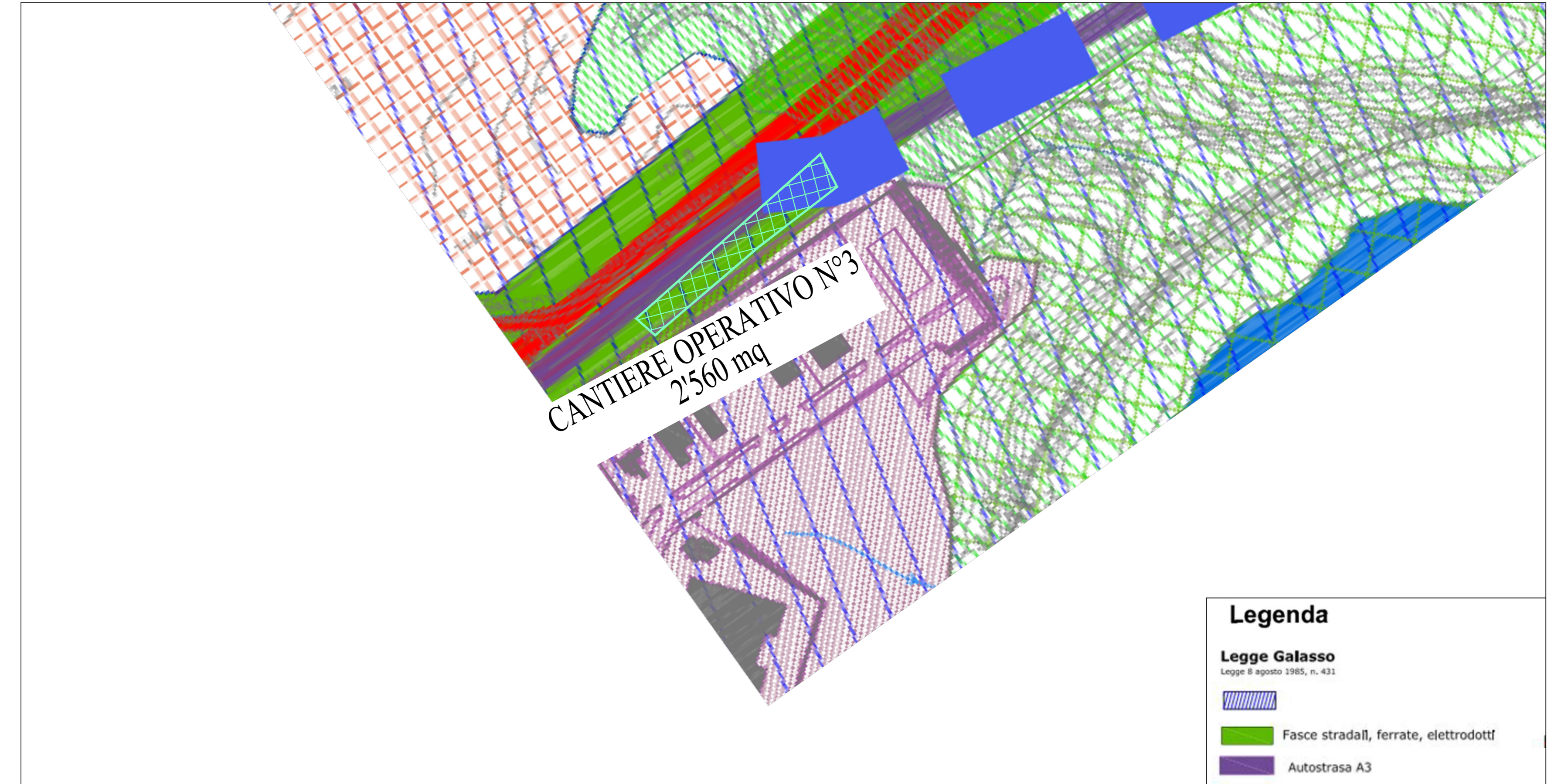
COROGRAFIA
Cantiere Operativo 3 - INQUADRAMENTO SU ORTOFOTOCARTA
SCALA 15000



COROGRAFIA
Cantiere Operativo 4 - INQUADRAMENTO SU ORTOFOTOCARTA
SCALA 15000



URBANISTICA - Cantiere Operativo 3
PUC CAMPAGNA - Tavola Z1 - Zonizzazione
SCALA 12000

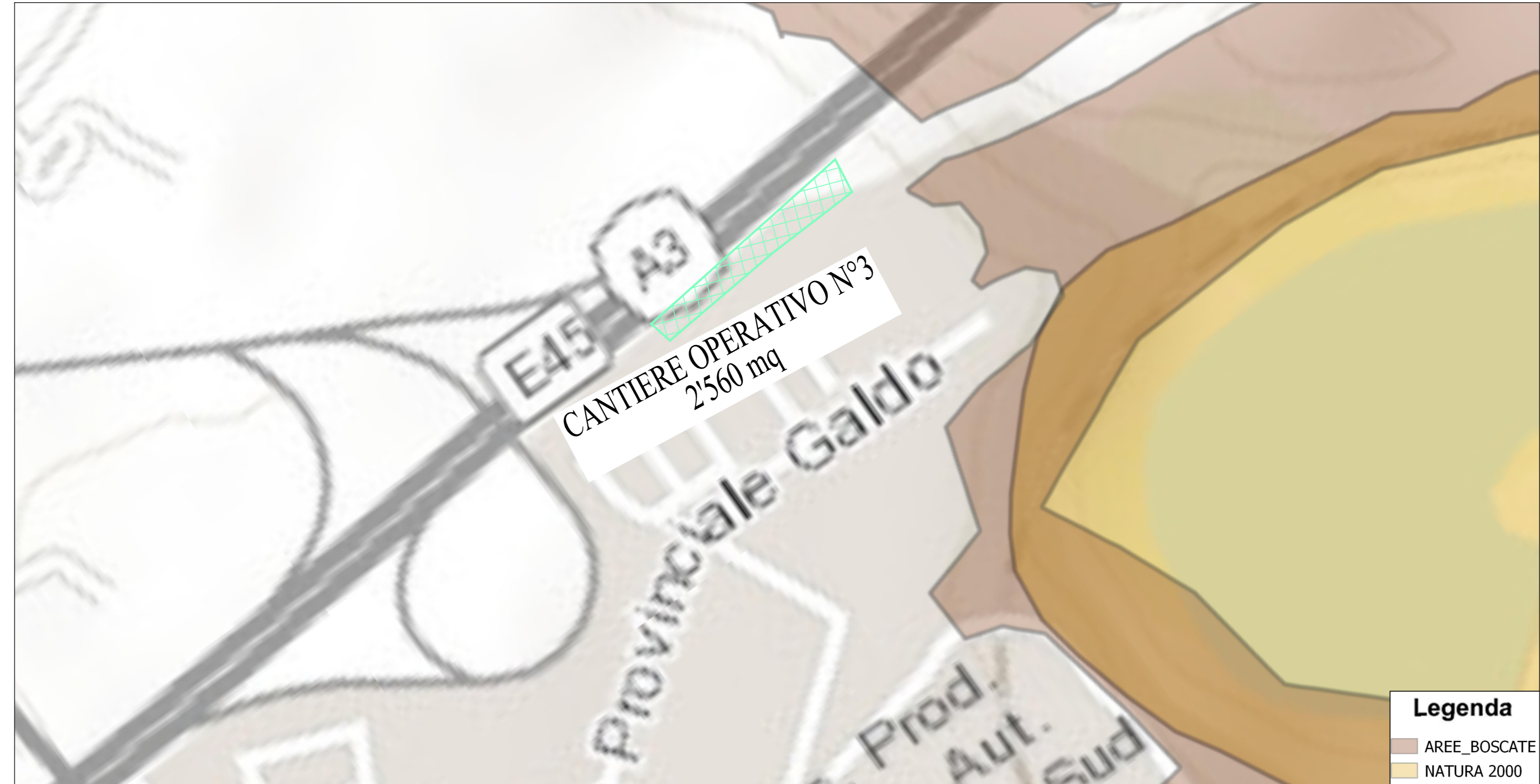


Legenda

Legge Galasso
Legge 8 agosto 1985, n. 431

- Fasce stradali, ferrate, elettrodotti
- Autostrada A3

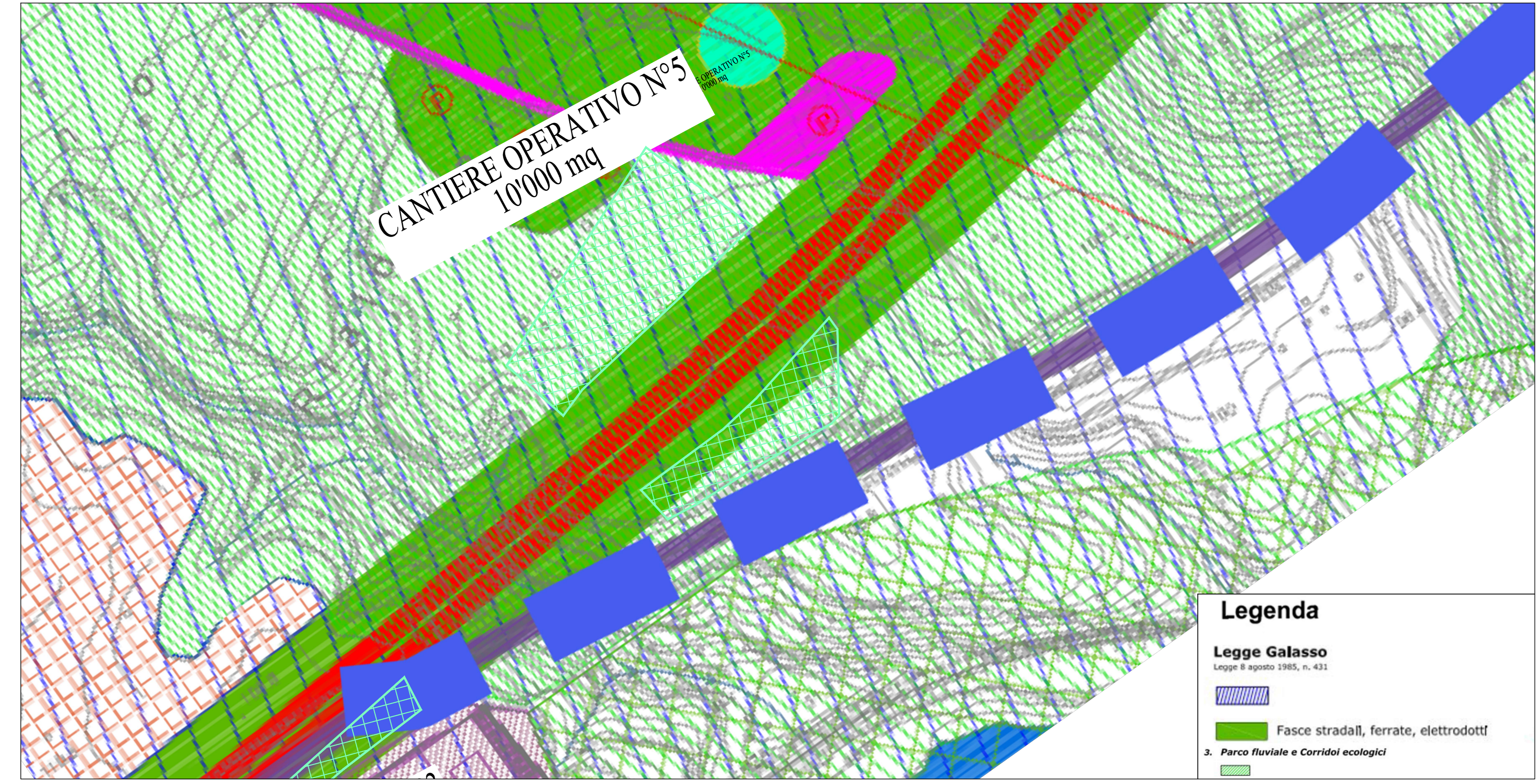
URBANISTICA - Cantiere Operativo 3
AREE RETE NATURA 2000 E AREE BOSCHATE
SCALA 12000



Legenda

- AREE_BOSCHATE
- NATURA 2000

URBANISTICA - Cantiere Operativo 4
PUC CAMPAGNA - Tavola Z1 - Zonizzazione
SCALA 12000

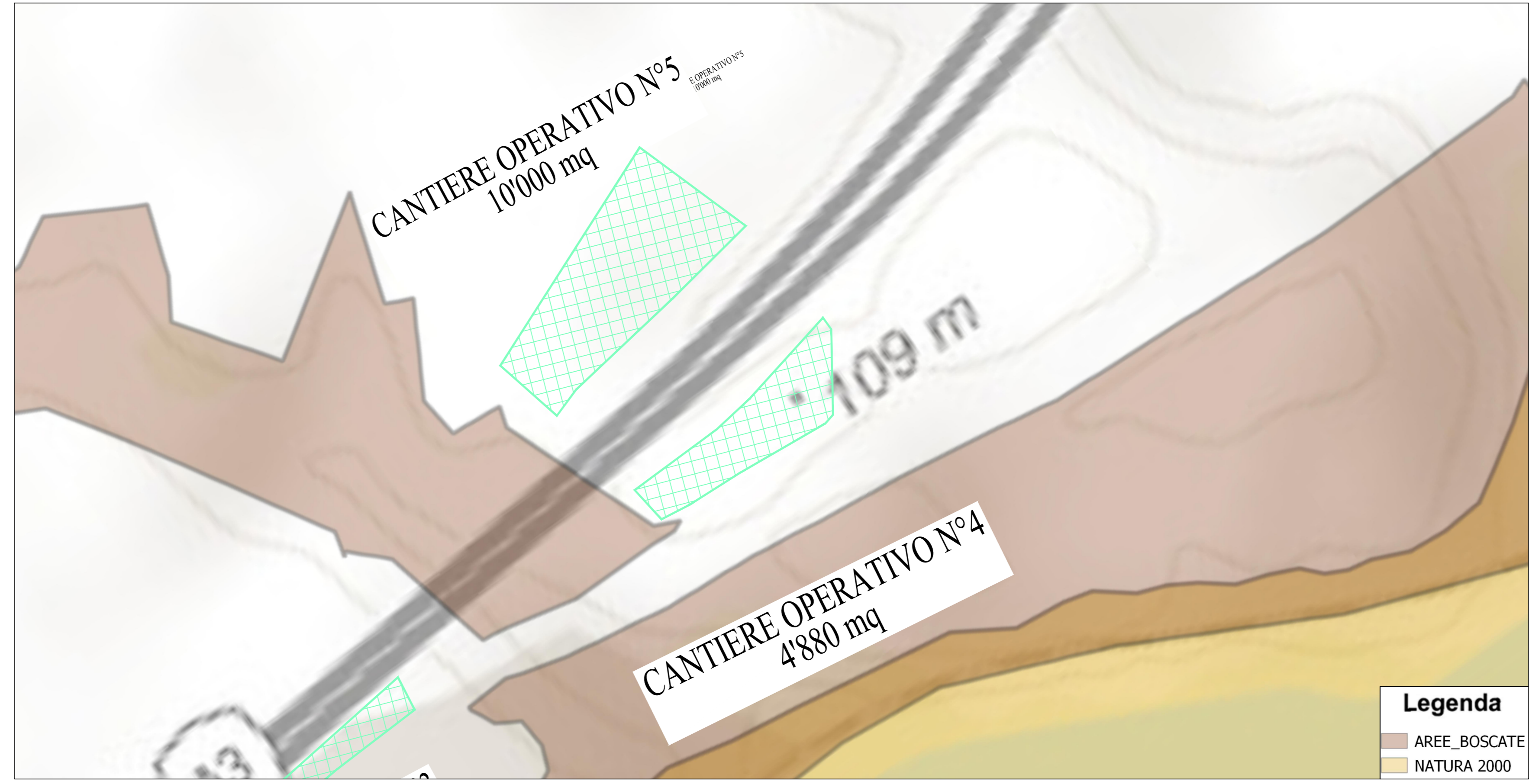


Legenda

Legge Galasso
Legge 8 agosto 1985, n. 431

- Fasce stradali, ferrate, elettrodotti
- Parco fluviale e Corridoi ecologici

URBANISTICA - Cantiere Operativo 4
AREE RETE NATURA 2000 E AREE BOSCHATE
SCALA 12000



Legenda

- AREE_BOSCHATE
- NATURA 2000

LEGENDA

- AREE C.O.
- AREE C.B.
- TRACCIATO DI PROGETTO

CANTIERE OPERATIVO N. 3

Ubicazione	Lato dx direzione Sala Consilina – LOTTO 4 - km 0+000 circa - Campagna
Organizzazione di cantiere	Organizzazione mezzi di cantiere e stoccaggio materiale
Urbanistica P.U.C.	Fasce stradali – Autostrada A3
Vincoli	Legge Galasso – L. 8/08/1985, n.431
Accessi	Attraverso viabilità locale e piste di cantiere
Morfologia	Sub-Planeggiante
Sistemazioni post-operam	Ripristino ante-operam

CANTIERE OPERATIVO N. 4

Ubicazione	Lato dx direzione Sala Consilina – LOTTO 4 - km 0+250 circa - Campagna
Organizzazione di cantiere	Organizzazione mezzi di cantiere e stoccaggio materiale
Urbanistica P.U.C.	Fasce stradali – Parco fluviale e corridoi ecologici
Vincoli	Legge Galasso – L. 8/08/1985, n.431
Accessi	Attraverso viabilità locale e piste di cantiere
Morfologia	Sub-planeggiante
Sistemazioni post-operam	Ripristino all'uso 'quo ante'

Sanas
GRUPPO FS ITALIANE

Direzione Tecnica

AUTOSTRADA A2 DEL MEDITERRANEO
Interventi per la rinaturalizzazione o il riutilizzo dei tratti campani dismessi con particolare riferimento ai lotti fra il km 8+000 e il km 13+000 e fra il km 36+000 e il km 53+000

PROGETTO DEFINITIVO COD. UC149

PROGETTAZIONE: ATI SINTAGMA - GDG - ICARIA

IL RESPONSABILE DELL'INTEGRAZIONE DELLE PRESTAZIONI SPECIALISTICHE:
Doc. Ing. Nando Granieri
Ordine degli Ingegneri della Prov. di Perugia n° A351

IL GRUPPO DI PROGETTAZIONE:
MANDATARIO: SINTAGMA
MANDANTIS: GEOTECNICA CICCO, ICARIA, INGENIERIA DI INGEGNERIA

IL PROGETTISTA:
Elena Bartolucci
Ordine degli Ingegneri della Prov. di Perugia n° A3237

IL GEOLOGO:
Doc. Geol. Giorgio Cerquiglini
Ordine dei Geologi della Regione Umbria n°108

IL RUP:
Doc. Ing. Antonio Ciarella

IL COORDINATORE PER LA SICUREZZA IN FASE DI PROGETTAZIONE:
Doc. Ing. Filippo Ferrarone
Ordine degli Ingegneri della Prov. di Perugia n° A3373

PROTOCOLLO DATA

10.CANTIERIZZAZIONE
Schede di cantiere - Cantiere Operativo 3 e 4

CODICE PROGETTO	NOME FILE	REVISIONE	SCALA:
DUPUC0149	700-CAD1-CAN-SC03-A	B	Varie
PROGETTO	LIV. PROJ. N. PROJ.	REVISIONE	SCALA:
DUPUC0149	D 21	SETT 23	Varie
REVISIONE	DESCRIZIONE	DATA	REDAITTO
B	Revisione a seguito istruttoria Anas	APR 24	F. Spacchi F. Macchioni N. Granieri
A	Emissione	SETT 23	F. Spacchi F. Macchioni N. Granieri
REV.	DESCRIZIONE	DATA	REDAITTO VERIFICATO APPROVATO