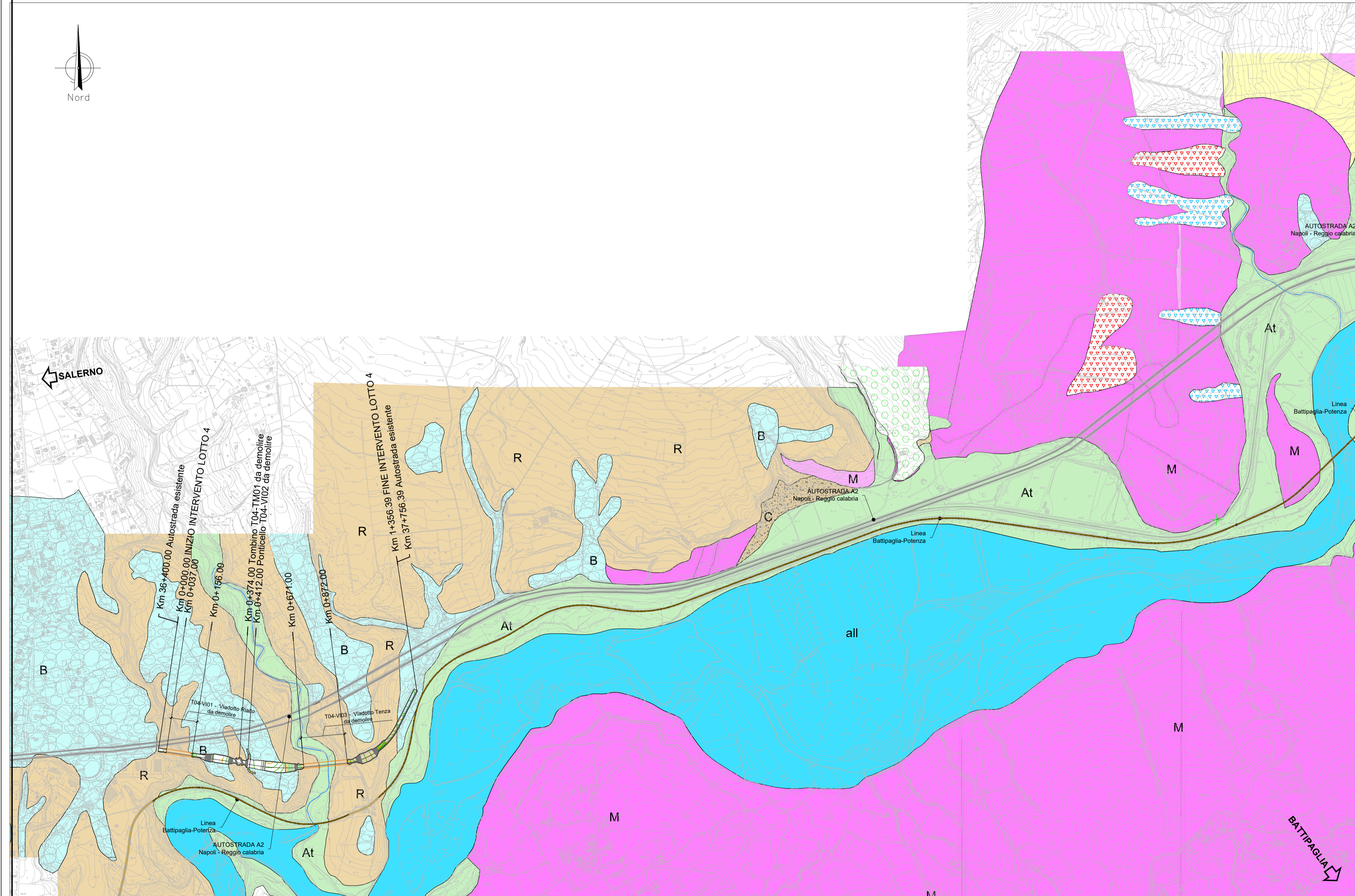


Nord



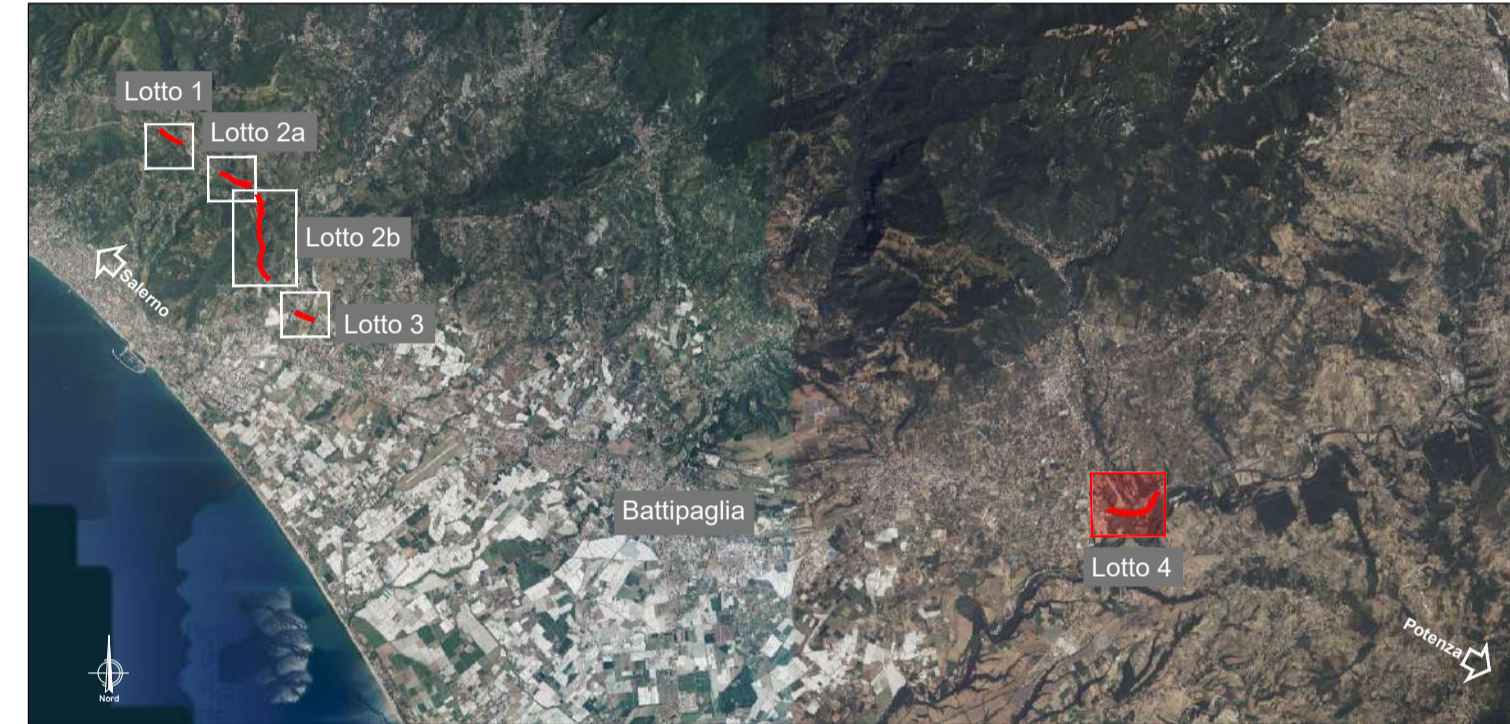
LEGENDA

LITOLOGIA DEL SUBSTRATO

- all** Depositi alluvionali attuali e recenti: sabbie, ciottoli, ghiaia
- At** Depositi alluvionali terrazzati: sabbie e ghiaie
- B** Detrito comminuto di natura arenacea o marnoso-calcareo, immerso in matrice sabbioso-limosa se presente, derivante dal disfacimento della roccia in posto
- C** Detrito di versante: elementi arenacei, marnoso-calcarei e calcareo marnosi di dimensioni inferiori al mc, immersi in matrice sabbioso-limosa e argillosa
- R** Rocce Ruditiche (ghiaia e conglomerati)
- V** Rocce Vulcanoclastiche
- AR** Rocce prevalentemente arenitiche (arenarie e sabbie)
- M** Rocce marnoso, marnoso pelitiche e pelitiche

IDROGRAFIA

- Reticolo idrografico
- Forme di versante dovute alla gravità
- Forme di accumulo e relativi depositi
 - Frane PAI E IFFI
 - Colamento lento
 - Complesso attivo
 - Complesso Quiescente
 - Scivolamento traslativo/rotazionale attivo
 - Scivolamento traslativo/rotazionale Quiescente
 - Area soggetta a deformazioni lente diffuse
 - Frane CARG
 - Deposito di frana
 - Deposito di frana Inattivo
 - Forme fluviali e di versante dovute al dilavamento
 - Forme di erosione
 - Solco da ruscellamento concentrato
 - Scarpa di erosione fluviale o di terrazzo
 - Forme di accumulo e relativi depositi
 - Conoide alluvionale



Sanas
GRUPPO FS ITALIANE

Direzione Tecnica

AUTOSTRADA A2 DEL MEDITERRANEO

Interventi per la rinaturalizzazione o il riutilizzo dei tratti campani dismessi con particolare riferimento ai lotti fra il km 8+000 e il km 13+000 e fra il km 36+000 e il km 53+000

PROGETTO DEFINITIVO cod. UC149

PROGETTAZIONE: **ATI SINTAGMA - GDG - ICARIA**

IL RESPONSABILE DELL'INTEGRAZIONE DELLE PRESTAZIONI SPECIALISTICHE: Dott. Ing. Nando Granieri
Ordine degli Ingegneri della Prov. di Perugia n° A351

IL GRUPPO DI PROGETTAZIONE: MANDATARIA: **Sintagma** MANDANTI: **GEOTECNICA** **ICARIA**

IL PROGETTISTA: Dott. Geol. Giorgio Cerquiglini
Ordine dei Geologi della Regione Umbria n°108

IL GEOLOGO: Dott. Geol. Giorgio Cerquiglini
Ordine dei Geologi della Regione Umbria n°108

IL R.L.U.P.: Dott. Ing. Antonio Citarella

IL COORDINATORE PER LA SICUREZZA IN FASE DI PROGETTAZIONE: Dott. Ing. Filippo Pambianco
Ordine degli Ingegneri della Prov. di Perugia n° A1373

PROTOCOLLO: DATA:

02.GEOLOGIA

02.01. ELABORATI GENERALI GEOLOGIA

Carta geomorfologica - Tav 2 di 2

CODICE PROGETTO: **DPUC0149** NOME FILE: **T00-GE01-GEO-CG04-B** REVISIONE: **B** SCALA: **1:10000**

REV.	DESCRIZIONE	DATA	REDATTO	VERIFICATO	APPROVATO
B	Revisione a seguito istruttoria Anas	APR 24	L. Casaburi	G. Cerquiglini	N. Granieri
A	Emissione	OTT 23	L. Casaburi	G. Cerquiglini	N. Granieri
REV.	DESCRIZIONE	DATA	REDATTO	VERIFICATO	APPROVATO