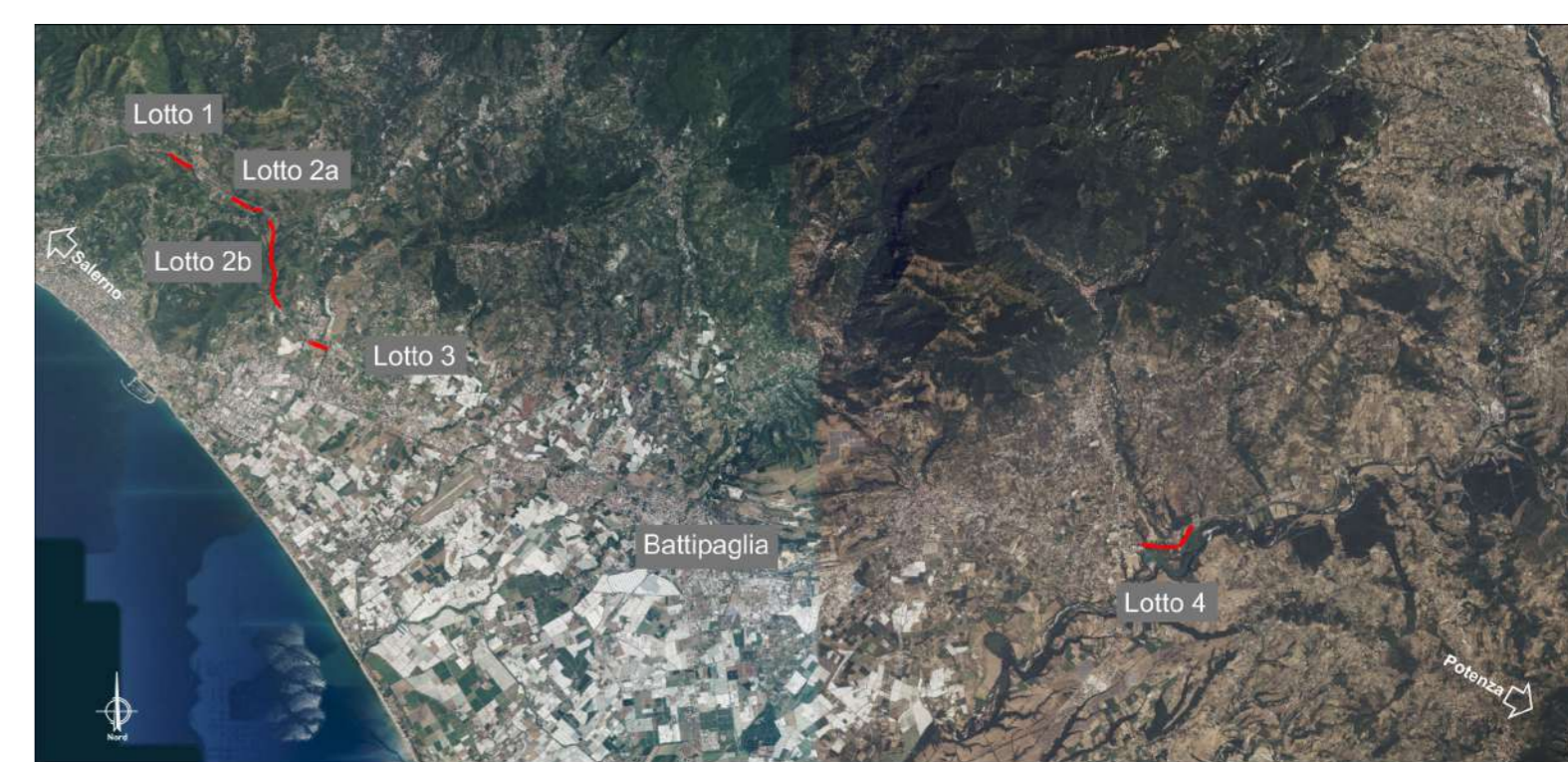


- LEGENDA:**
- Confini Provinciali
 - Confini Comunali
 - Localizzazione interventi di progetto
 - Area di indagine (500 m)
- Rete Natura 2000 (Fonte: MASE)
- ZPS
 - ZSC
- Aree protette
- Aree contigue di Parchi Nazionali (Fonte: PTCP 2011)
 - Parchi Nazionali (Fonte: PTCP 2011)
 - Parchi e Riserve Regionali (Fonte: PTCP 2011)
 - IBA (Fonte: LIPU)
 - Zone Umide (Medio Corso del Fiume Sele - Serre Persano) (Fonte: PTCP 2011)





Direzione Tecnica

AUTOSTRADA A2 DEL MEDITERRANEO

Interventi per la rinaturalizzazione o il riutilizzo dei tratti campani dismessi con particolare riferimento ai lotti fra il km 8+000 e il km 13+000 e fra il km 36+000 e il km 53+000

| | | |
|---|--|--|
| PROGETTO DEFINITIVO | | COD. UC149 |
| PROGETTAZIONE: ATI SINTAGMA - GDG - ICARIA | | |
| IL RESPONSABILE DELL'INTEGRAZIONE DELLE PRESTAZIONI SPECIALISTICHE: Dott. Ing. Nando Granieri Ordine degli Ingegneri della Prov. di Perugia n° A351 | IL GRUPPO DI PROGETTAZIONE: MANDATARIA:  | MANDANTI:   |
| IL PROGETTISTA: Elena Bartolucci Ordine degli Ingegneri della Prov. di Perugia n° A3217 | Dott. Ing. N. Granieri Dott. Ing. V. Truffini Dott. Arch. A. Bracchini Dott. Ing. F. Durastanti Dott. Ing. E. Bartolucci Dott. Geol. G. Cerquiglini Geom. S. Scopetta Dott. Ing. L. Dinelli Dott. Ing. L. Nani Dott. Ing. F. Pambianco Dott. Agr. F. Berti Nulli Geom. C. Calcina Dott. Ing. F. Rosini Dott. Ing. E. Santucci | Dott. Ing. D. Caracciolo Dott. Ing. S. Sacconi Dott. Ing. M. Boldorini Dott. Geol. L. Casaburi Dott. Ing. C. Consorti V. Rolliciani F. Maschioni C. Vischini V. Pizzano G. Pulli C. Sugaroni |
| IL GEOLOGO: Dott. Geol. Giorgio Cerquiglini Ordine dei Geologi della Regione Umbria n°108 | IL R.U.P.: Dott. Ing. Antonio Citarella | INGEGNERI DELLA PROVINCIA DI PERUGIA Sezione A N° A3217 Dott. Arch. Elena Bartolucci Dott. Ing. Nando Granieri |
| IL COORDINATORE PER LA SICUREZZA IN FASE DI PROGETTAZIONE: Dott. Ing. Filippo Pambianco Ordine degli Ingegneri della Prov. di Perugia n° A1373 | INGEGNERI DELLA PROVINCIA DI PERUGIA Sezione A N° A3217 Dott. Arch. Elena Bartolucci Dott. Ing. Nando Granieri | ORDINE DEGLI ARCHITETTI Dott. Arch. Alessandro Bracchini DELLA PROVINCIA DI PERUGIA |
| PROTOCOLLO | DATA | |

06.AMBIENTE

06.05 RELAZIONE PAESAGGISTICA E STUDIO DI INSERIMENTO PAESAGGISTICO

Carta delle aree protette Lotto 4

| | | | |
|--------------------------------|---------------------|-----------|----------|
| CODICE PROGETTO | NOME FILE | REVISIONE | SCALA: |
| PROGETTO DPUC0149 | T00-IA05-AMB-CT10-B | B | 1:25.000 |
| LIV. PROG. D | N. PROG. 21 | | |
| CODICE ELAB. T00IA05AMBCT10 | | | |

| REV. | DESCRIZIONE | DATA | REDATTO | VERIFICATO | APPROVATO |
|------|--------------------------------------|--------|-------------|--------------|------------|
| B | Revisione a seguito istruttoria Anas | APR 24 | S.Bracchini | A. Bracchini | N.Granieri |
| A | Emissione | OTT 23 | S.Bracchini | A. Bracchini | N.Granieri |