

AUTOSTRADA A2 DEL MEDITERRANEO

Interventi per la rinaturalizzazione o il riutilizzo dei tratti campani dismessi con particolare riferimento ai lotti fra il km 8+000 e il km 13+000 e fra il km 36+000 e il km 53+000

PROGETTO DEFINITIVO

COD. **UC149**

PROGETTAZIONE: ATI SINTAGMA - GDG - ICARIA

IL RESPONSABILE DELL'INTEGRAZIONE DELLE PRESTAZIONI SPECIALISTICHE:

Dott. Ing. Nando Granieri
Ordine degli Ingegneri della Prov. di Perugia n° A351

IL PROGETTISTA:

Elena Bartolucci
Ordine degli Ingegneri della Prov. di Perugia n°A3217

IL GEOLOGO:

Dott. Geol. Giorgio Cerquiglini
Ordine dei Geologi della Regione Umbria n°108

Il R.U.P.

Dott. Ing.
Antonio Citarella

IL COORDINATORE PER LA SICUREZZA IN FASE DI PROGETTAZIONE:

Dott. Ing. Filippo Pambianco
Ordine degli Ingegneri della Prov. di Perugia n° A1373

PROTOCOLLO

DATA

IL GRUPPO DI PROGETTAZIONE:

MANDATARIA:



Dott. Ing. N. Granieri
Dott. Ing. V. Truffini
Dott. Arch. A. Bracchini
Dott. Ing. F. Durastanti
Dott. Ing. E. Bartolucci
Dott. Geol. G. Cerquiglini
Geom. S. Scopetta
Dott. Ing. L. Dinelli
Dott. Ing. L. Nani
Dott. Ing. F. Pambianco
Dott. Agr. F. Berti Nulli
Dott. Ing. F. Negozio
Geom. C. Calcina
Dott. Ing. F. Rotini
Dott. Ing. E. Santucci

MANDANTI:



GEOTECHNICAL DESIGN GROUP



ICARIA
società di ingegneria

Dott. Ing. D. Carliaccini
Dott. Ing. S. Sacconi
Dott. Ing. M. Boldorini
Dott. Geol. L. Casaburi
Dott. Ing. C. Consorti
Dott. Ing. V. Rotisciani
Dott. Ing. F. Macchioni
Geom. C. Vischini
Dott. Ing. V. Piuanno
Dott. Ing. G. Pulli
Geom. C. Sugaroni



06.AMBIENTE

06.06 INDAGINI NATURALISTICHE

Report delle indagini naturalistiche - Componente Paesaggio

CODICE PROGETTO			NOME FILE	REVISIONE	SCALA:
PROGETTO	LIV. PROG.	N. PROG.	T00-SG01-AMB-RE02-A		
DPUC0149	D	21	CODICE ELAB. T00SG01AMBRE02	A	-
A	Emissione		OTT 23	S. Bracchini	E. Bartolucci N. Granieri
REV.	DESCRIZIONE		DATA	REDATTO	VERIFICATO APPROVATO

RAGGRUPPAMENTO TEMPORANEO D'IMPRESE:



DOTT. GIOVANNI MISASI

Committente:

ANAS S.p.A.

Progetto:

DG39/17: AUTOSTRADA A2 DEL MEDITERRANEO INTERVENTI PER LA RINATURALIZZAZIONE O IL RIUTILIZZO DEI TRATTI CAMPANI DISMESSI CON PARTICOLARE RIFERIMENTO AI LOTTI FRA IL KM 8+000 E IL KM 13+000 E FRA IL KM 36+000 E KM 53+000

Piano di Monitoraggio Ambientale

Componente Paesaggio

Gruppo di Lavoro:

Rilievi

Dott. R. Costa (HY)

Responsabile Ambientale

Dott. Geol. G. Cerchiaro (HY)

Cod. el. A118X-C21-CA07_PMA-AO-01-R00

Data

30/10/2022

Sommario

1. PREMESSA.....	2
2. PUNTI SOTTOPOSTI A MONITORAGGIO	2
3. ATTIVITA' SVOLTE.....	2
4. RILIEVO FOTOGRAFICO.....	3
5. SCHEDE DI MONITORAGGIO	3

PROGETTAZIONE RTI:



Pag. 1 di 3



Dott. Giovanni Misasi

1. PREMESSA

Nella presente relazione, sono riportati i risultati e le metodologie dei rilievi eseguiti per la componente "Paesaggio", effettuati dalla società HYpro s.r.l. a supporto del Progetto Esecutivo "Autostrada A2 del Mediterraneo - Interventi per la rinaturalizzazione o il riutilizzo dei tratti campani dismessi con particolare riferimento ai lotti fra il km 8+000 e il km 13+000 e fra il km 36+000 e km 53+000", e volto a definire sui ricettori individuati, la situazione qualitativa della componente paesaggistica. Le attività di rilievo sono state eseguite secondo le specifiche tecniche previste nel Progetto Esecutivo di Monitoraggio per tale componente.

In particolare, il monitoraggio della fase ante-operam è finalizzato ai seguenti obiettivi:

- testimoniare lo stato dei luoghi e le caratteristiche dell'ambiente naturale ed antropico esistenti precedentemente all'apertura dei cantieri ed al completamento dei lavori;
- quantificare un adeguato scenario di indicatori ambientali tali da rappresentare la "situazione di zero" a cui riferire l'esito dei successivi rilevamenti atti a descrivere gli effetti indotti dalla realizzazione degli interventi;
- consentire un agevole valutazione degli accertamenti effettuati, al fine di evidenziare specifiche esigenze ambientali ed orientare opportunamente eventuali interventi di mitigazione.

In seguito verranno descritte le modalità e le tecniche del rilievo effettuato (rilievo) e in particolare i risultati raggiunti per le diverse aree (post produzione).

2. PUNTI SOTTOPOSTI A MONITORAGGIO

L'attività di monitoraggio, consente di caratterizzare lo stato attuale della percezione paesaggistica; in tal modo, si definisce un termine di paragone e di confronto per eventuali misurazioni nelle fasi successive.

Nel caso specifico il presente progetto, riguarda gli interventi di rinaturalizzazione e di ripristino dei tratti autostradali che sono stati dismessi a seguito della realizzazione della nuova arteria autostradale Salerno-Reggio Calabria, in particolare nei tratti campani dismessi fra il km 8+000 e il km 13+000 e fra il km 36+000 e km 53+000.

Sono state individuate n. 7 stazioni di rilievo, per effettuare una ricognizione fotografica dell'area di intervento dal punto panoramico individuato.

Punti di indagine/Area di indagine	Coordinate EST	Coordinate NORD
PAESAGGIO_01	485539,237	4505026,100
PAESAGGIO_02	487193,080	4503762,911
PAESAGGIO_03	487825,140	4502348,512
PAESAGGIO_04	489049,150	4500163,962
PAESAGGIO_05	511046,462	4494794,590
PAESAGGIO_06	514997,430	449482,221
PAESAGGIO_07	518090,242	4497303,503

Su ogni punto di rilievo sono stati determinati fotografica prodotta, con la planimetria dei coni visuali

3. ATTIVITA' SVOLTE

Le attività svolte nell'ambito della campagna sono:

- sopralluoghi preliminari in campo: presso ogni punto oggetto del monitoraggio, alcuni giorni prima dell'effettuazione delle relative misure in campo, è stato effettuato un sopralluogo preliminare al fine di verificare la fattibilità delle misure,

PROGETTAZIONE RTI:

- esecuzione delle misure in campo
- elaborazione ed analisi dei dati: l'elaborazione dei dati, la stesura della relazione e dei relativi allegati è stata effettuata al termine della fase di rilevamento in campagna.

4. RILIEVO FOTOGRAFICO

Per completare l'attività è stato integrato il rilievo con attività fotografica da campo seguendo la prescrizione all'interno del PMA.

Per le esecuzioni delle foto da terra, con l'obiettivo di realizzare foto semplici che rappresentassero i luoghi in esame per come vengono percepiti dai fruitori è stato usato un iPhone 12 pro max. La fotocamera principale da 12 megapixel è dotata di flash Quadruplo a due tonalità e di stabilizzatore, per avere foto più nitide e meno mosse.

A supporto della videocamera è stata utilizzata una app professionale per il rilievo fotografico "Survey Cam".

Survey Cam è un App che può aiutare durante il rilevamento sul campo perché aggiunge e classifica tutte le foto effettuate attraverso etichette e didascalie inserite direttamente sulla foto scattata

- Nome progetto: se stai lavorando a qualsiasi progetto, aggiungi il nome del progetto su foto/video
- Nome dell'azienda: puoi anche menzionare le informazioni sul nome dell'azienda
- Note: scrivi qualsiasi specifica che desideri aggiungere a foto/video, aggiungi semplicemente le note del sondaggio.
- Coordinate GPS: aggiungi le coordinate GPS esatte su foto/video
- Indirizzo: aggiungi il timbro GPS sulle foto mediante geotagging delle immagini
- Precisione: definisce la precisione della posizione della foto GPS
- Altitudine: aggiungi la filigrana di altitudine durante il geotagging delle foto

5. SCHEDE DI MONITORAGGIO

Le schede compilate durante il monitoraggio, riportano in corrispondenza dei punti di misura, le indicazioni relative a:

- ✓ comune,
- ✓ località,
- ✓ immagine satellitare ubicazione punto di misura,
- ✓ coordinate del punto di misura (Sistema di coordinate WGS 84 / UTM zone 33N)
- ✓ accesso al punto di monitoraggio,
- ✓ descrizione della stazione;
- ✓ intorno areale del punto di monitoraggio

Ogni scheda di misura riporta inoltre fotografie per testimoniare l'ubicazione della stazione di rilievo.

Il Responsabile

Dott. Geol. Giuseppe Cerchiaro

ALLEGATI –

- Schede di misura



PROGETTAZIONE RTI:



Pag. 3 di 3



Dott. Giovanni Misasi

ALLEGATO 1:
SCHEDE MONOGRAFICHE/RILIEVO

Scheda di monitoraggio Ambientale

Componente Ambientale: **PAESAGGIO**

Data: 29/09/2022

Rilevatore: Dott. Geol. R. Costa

Identificazione e Localizzazione

Punto di Misura: **PAESAGGIO_01**

Nord: 4505026,1

Est: 485538,8

Altitudine: 178 m slm

Regione: Campania

Provincia: Salerno

Comune: Salerno

Località: Sordina

Caratterizzazione dell'area: *Il punto PAESAGGIO_01 è rappresentativo delle aree di inizio lotto. L'area è parzialmente urbanizzata e non presenta caratteri di pregio naturalistico.*

Stralcio aereo fotogrammetrico



Strumentazione utilizzata

Sopralluogo: 29/09/2022

Tipologia stazione di misura: Rilievo fotografico

Strumentazione utilizzata: iPhone 12 pro

PROGETTAZIONE RTI:

DOCUMENTAZIONE FOTOGRAFICA

CONO VISUALE 1



CONO VISUALE 2

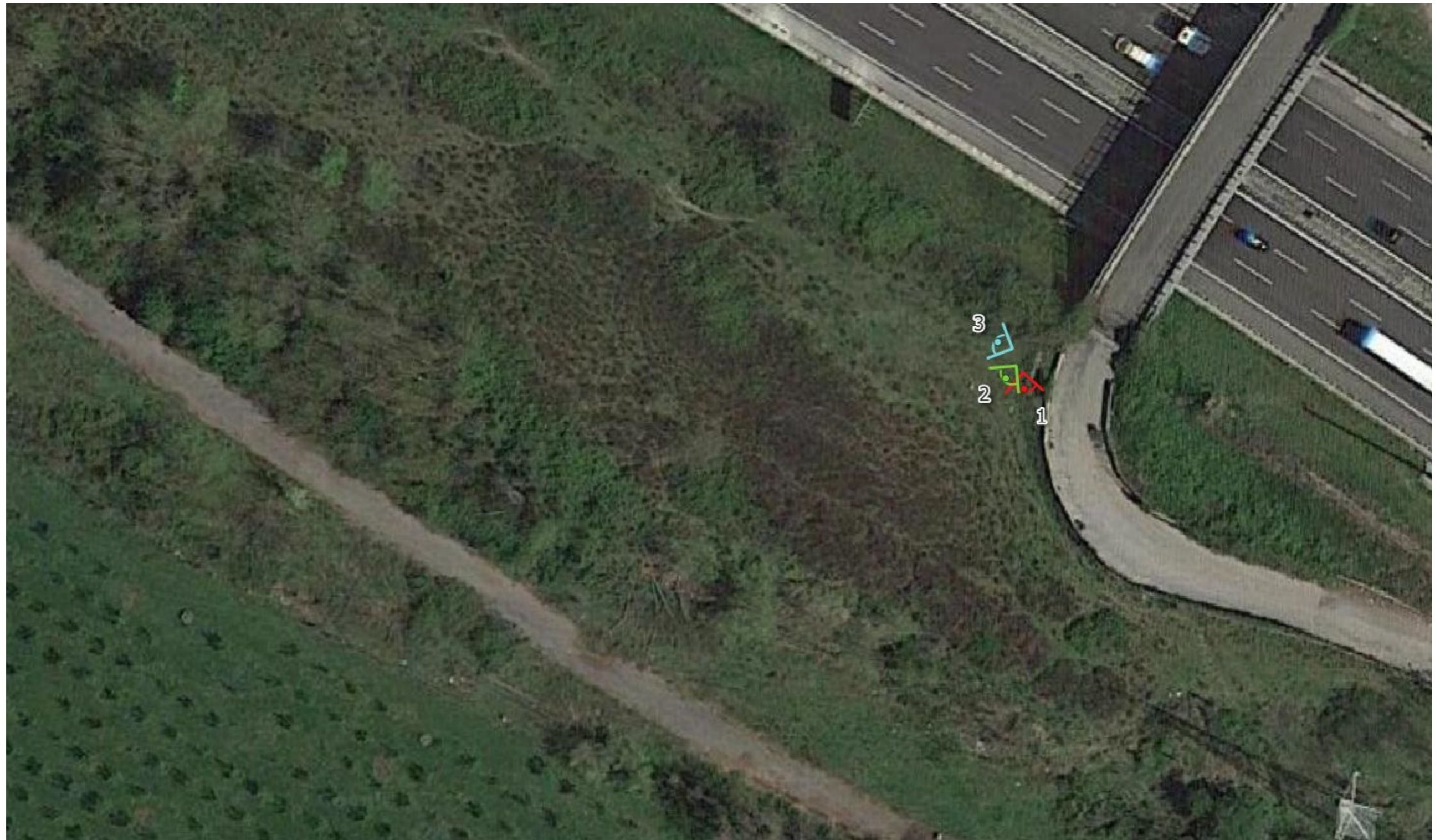


CONO VISUALE 3



PROGETTAZIONE RTI:

CONI VISUALI



PROGETTAZIONE RTI:

HYpro
STI

SBC Consulting
S.r.l.

E.B.C.
STUDIO ANALISI
CHIMICHE E AMBIENTALI

life
analytics
una scelta sicura

Dott. Giovanni Misasi

Scheda di monitoraggio Ambientale

Componente Ambientale: **PAESAGGIO**

Data: 29/09/2022

Rilevatore: Dott. Geol. R. Costa

Identificazione e Localizzazione

Punto di Misura: **PAESAGGIO_02**

Nord: 4503762,2

Est: 487193,5

Altitudine: 115 m slm

Regione: Campania

Provincia: Salerno

Comune: San Mango Piemonte

Località: Procuoio

Caratterizzazione dell'area: *Il punto PAESAGGIO_02 è rappresentativo delle aree nei pressi dello svincolo di "San Mango Piemonte". L'area è parzialmente urbanizzata e non presenta caratteri di pregio naturalistico.*

Stralcio aereo fotogrammetrico



Strumentazione utilizzata

Sopralluogo: 29/09/2022

Tipologia stazione di misura: Rilievo fotografico

Strumentazione utilizzata: iPhone 12 pro

PROGETTAZIONE RTI:

DOCUMENTAZIONE FOTOGRAFICA

CONO VISUALE 1



CONO VISUALE 2



CONO VISUALE 3



CONO VISUALE 4



PROGETTAZIONE RTI:

CONI VISUALI



PROGETTAZIONE RTI:

HYpro
STI

SBC Consulting
S.r.l.

E.B.C.
STUDIO ANALISI
CHIMICHE E AMBIENTALI

 **life**
analytics
una scelta sicura

Dott. Giovanni Misasi

Scheda di monitoraggio Ambientale

Componente Ambientale: **PAESAGGIO**

Data: 29/09/2022

Rilevatore: Dott. Geol. R. Costa

Identificazione e Localizzazione

Punto di Misura: **PAESAGGIO_03**

Nord: 4502346,7

Est: 487826,8

Altitudine: 96 m slm

Regione: Campania

Provincia: Salerno

Comune: San Mango Piemonte

Località: Procuoio

Caratterizzazione dell'area: *Il punto PAESAGGIO_03 è rappresentativo delle aree riguardante il versante attraversato dalla Galleria Montevetrano I. L'area è caratterizzata dalla presenza del Castello di Montevetrano.*

Stralcio aereo fotogrammetrico



Strumentazione utilizzata

Sopralluogo: 29/09/2022

Tipologia stazione di misura: Rilievo fotografico

Strumentazione utilizzata: iPhone 12 pro

PROGETTAZIONE RTI:

DOCUMENTAZIONE FOTOGRAFICA

CONO VISUALE 1



CONO VISUALE 2



CONO VISUALE 3



PROGETTAZIONE RTI:

CONI VISUALI



PROGETTAZIONE RTI:

HYpro
STI

SBC Consulting
S.r.l.

E.B.C.
STUDIO ANALISI
CHIMICHE E AMBIENTALI

life
analytics
P.A.T. S.r.l. una scelta sicura

Dott. Giovanni Misasi

Scheda di monitoraggio Ambientale

Componente Ambientale: **PAESAGGIO**

Data: 29/09/2022

Rilevatore: Dott. Geol. R. Costa

Identificazione e Localizzazione

Punto di Misura: **PAESAGGIO_04**

Nord: 4500164

Est: 489049

Altitudine: 36 m slm

Regione: Campania

Provincia: Salerno

Comune: Salerno

Località: Lamia

Caratterizzazione dell'area: *Il punto PAESAGGIO_04 è rappresentativo dell'area riguardante nei pressi dello svincolo di "Pontecagnano". L'area è parzialmente urbanizzata e non presenta caratteri di pregio naturalistico..*

Stralcio aereo fotogrammetrico



Strumentazione utilizzata

Sopralluogo: 29/09/2022

Tipologia stazione di misura: Rilievo fotografico

Strumentazione utilizzata: iPhone 12 pro

PROGETTAZIONE RTI:

DOCUMENTAZIONE FOTOGRAFICA

CONO VISUALE 1



CONO VISUALE 2



CONO VISUALE 3



CONO VISUALE 4



PROGETTAZIONE RTI:

CONI VISUALI



PROGETTAZIONE RTI:



Dott. Giovanni Misasi



Scheda di monitoraggio Ambientale

Componente Ambientale: **PAESAGGIO**

Data: 29/09/2022

Rilevatore: Dott. Geol. R. Costa

Identificazione e Localizzazione

Punto di Misura: **PAESAGGIO_05**

Nord: 4494794,6

Est: 511046,5

Altitudine: 45 m slm

Regione: Campania

Provincia: Salerno

Comune: Salerno

Località: Lamia

Caratterizzazione dell'area: *Il punto PAESAGGIO_05 è rappresentativo dell'area a valle del vecchio Viadotto Tenza. L'area è scarsamente urbanizzata, in un contesto agricolo ed è adiacente al SIC "Fiumi Tanagro e Sele..*

Note: *Per questioni di sicurezza, i punti di ripresa sono stati eseguiti nell'area golenale anziché nei pressi del ponte ferroviario.*

Stralcio aereo fotogrammetrico



Strumentazione utilizzata

Sopralluogo: 29/09/2022

Tipologia stazione di misura: Rilievo fotografico

Strumentazione utilizzata: iPhone 12 pro

PROGETTAZIONE RTI:

DOCUMENTAZIONE FOTOGRAFICA

CONO VISUALE 1



CONO VISUALE 2



CONO VISUALE 3

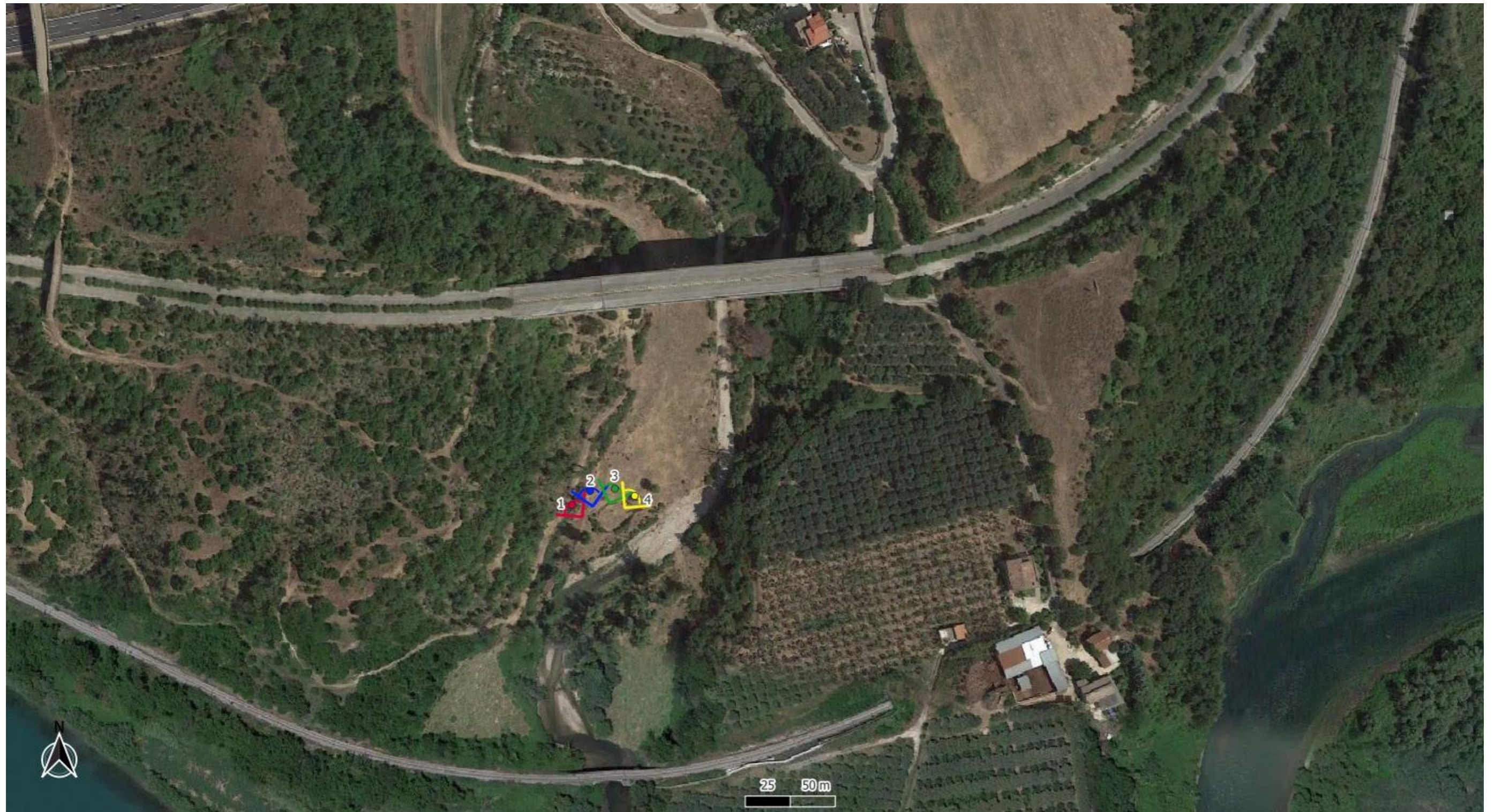


CONO VISUALE 4



PROGETTAZIONE RTI:

CONI VISUALI



PROGETTAZIONE RTI:

HYpro
STI

E.B.C.
STUDIO ANALISI
CHIMICHE E AMBIENTALI

life
analytics
P.A.T. s.r.l. una scelta sicura

Dott. Giovanni Misasi

SBC Consulting
S.r.l.

Scheda di monitoraggio Ambientale

Componente Ambientale: **PAESAGGIO**

Data: 29/09/2022

Rilevatore: Dott. Geol. R. Costa

Identificazione e Localizzazione

Punto di Misura: **PAESAGGIO_06**

Nord: 4496477

Est: 514994

Altitudine: 118 m slm

Regione: Campania

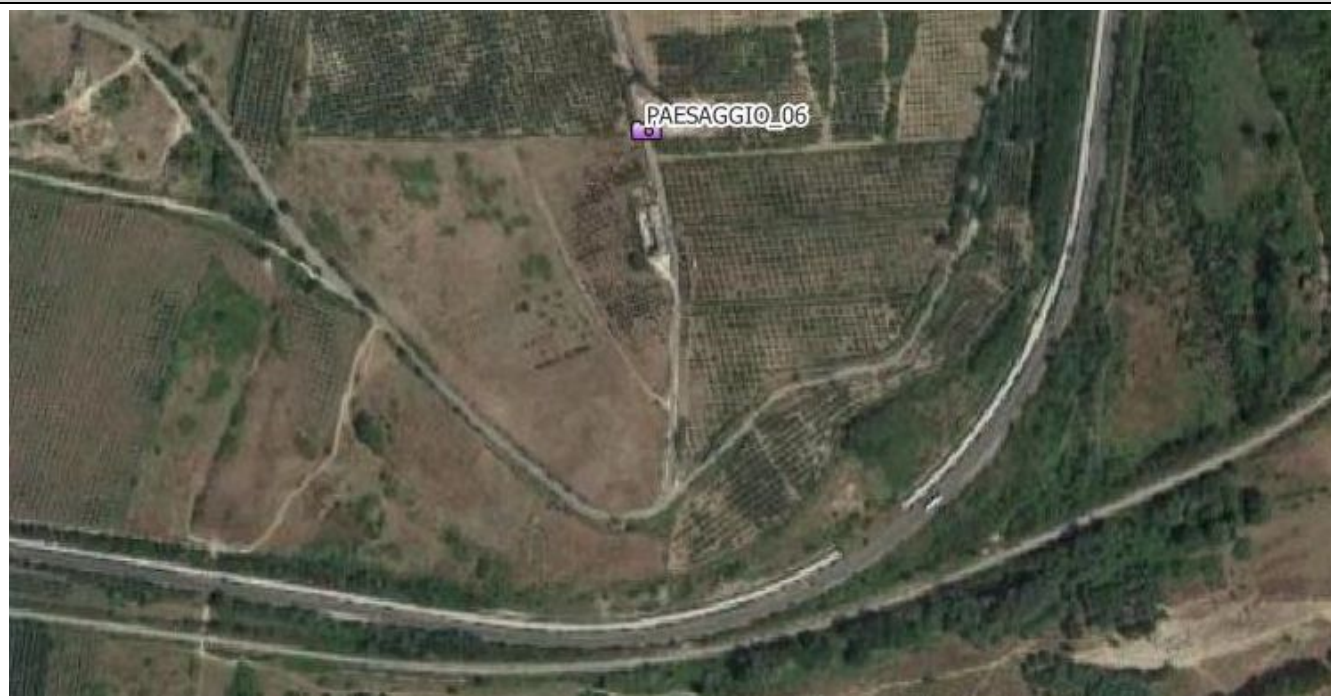
Provincia: Salerno

Comune: Campagna

Località: Serra Longa

Caratterizzazione dell'area: *Il punto PAESAGGIO_06 è rappresentativo dell'area nei pressi della Galleria Serralunga.*

Stralcio aereo fotogrammetrico



Strumentazione utilizzata

Sopralluogo: 29/09/2022

Tipologia stazione di misura: Rilievo fotografico

Strumentazione utilizzata: iPhone 12 pro

PROGETTAZIONE RTI:

DOCUMENTAZIONE FOTOGRAFICA

CONO VISUALE 1



CONO VISUALE 2

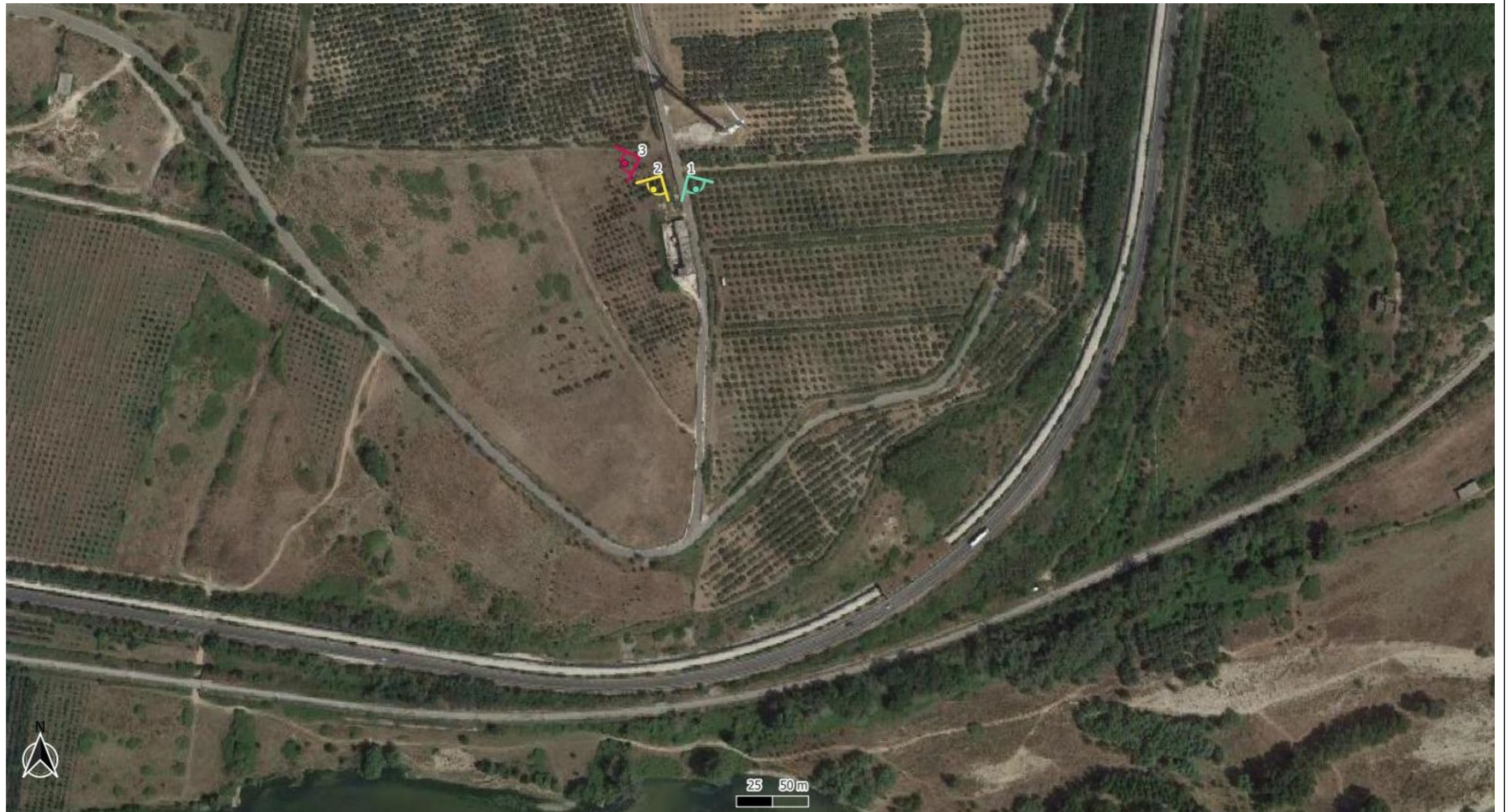


CONO VISUALE 3



PROGETTAZIONE RTI:

CONI VISUALI



PROGETTAZIONE RTI:



Dott. Giovanni Misasi



Scheda di monitoraggio Ambientale

Componente Ambientale: **PAESAGGIO**

Data: 29/09/2022

Rilevatore: Dott. Geol. R. Costa

Identificazione e Localizzazione

Punto di Misura: **PAESAGGIO_07**

Nord: 4497303,5

Est: 518090,2

Altitudine: 85 m slm

Regione: Campania

Provincia: Salerno

Comune: Contursi Terme

Località: Macchietelle

Caratterizzazione dell'area: *Il punto PAESAGGIO_07 è rappresentativo dell'area compresa tra l'attuale Galleria Serrone Tondo ed il Fiume Sele L'area è in un contesto agricolo parzialmente naturalizzato, ed è adiacente al SIC "Fiumi Tanagro e Sele."*

Stralcio aereo fotogrammetrico



Strumentazione utilizzata

Sopralluogo: 29/09/2022

Tipologia stazione di misura: Rilievo fotografico

Strumentazione utilizzata: iPhone 12 pro

PROGETTAZIONE RTI:

DOCUMENTAZIONE FOTOGRAFICA

CONO VISUALE 1



CONO VISUALE 2

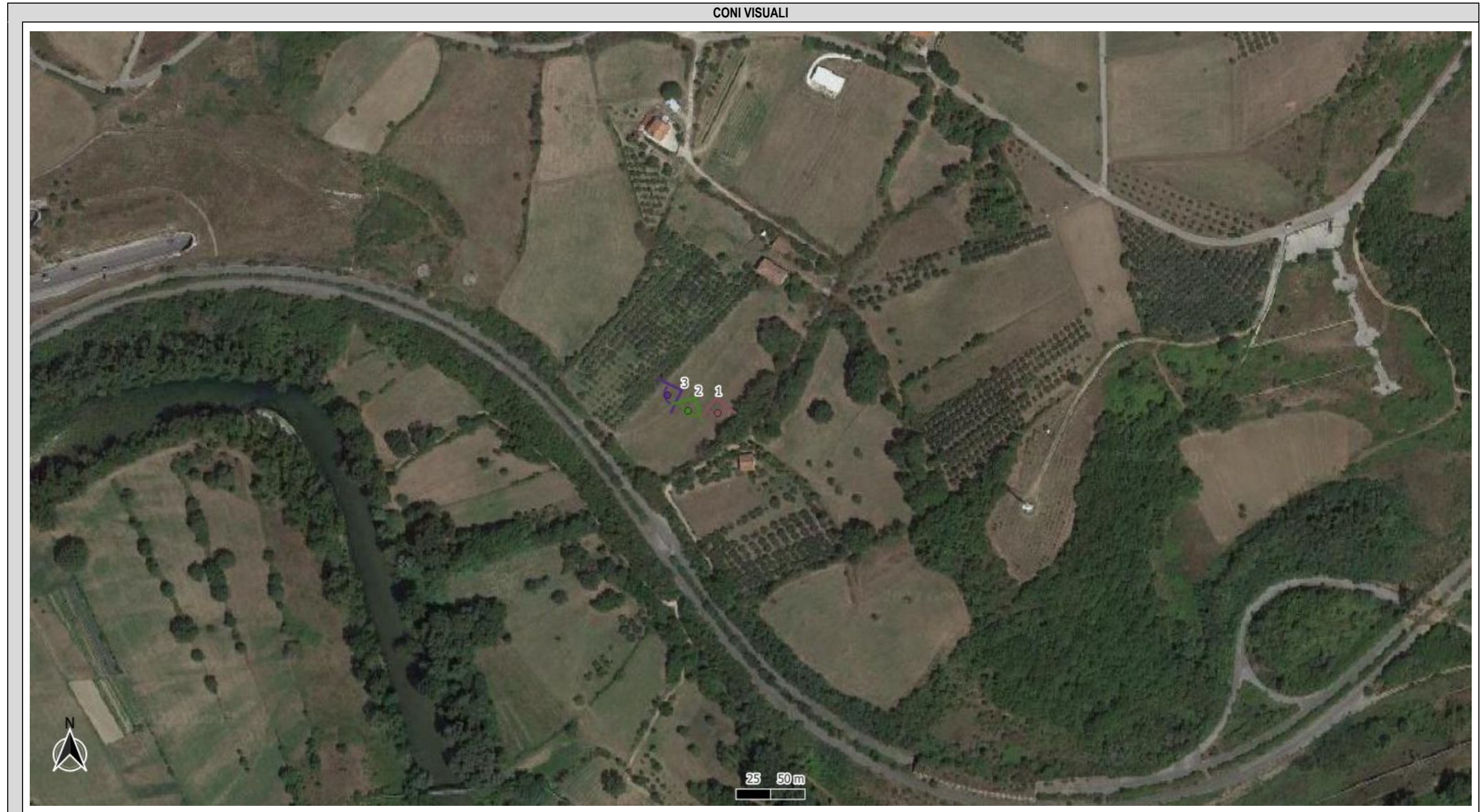


CONO VISUALE 3



PROGETTAZIONE RTI:

CONI VISUALI



PROGETTAZIONE RTI:

HYpro
STI

SBC Consulting
S.r.l.

E.B.C.
STUDIO ANALISI
CHIMICHE E AMBIENTALI


P.A.T. S.r.l. **life**
analytics
una scelta sicura

Dott. Giovanni Misasi