

# AUTOSTRADA A2 DEL MEDITERRANEO

Interventi per la rinaturalizzazione o il riutilizzo dei tratti campani dismessi  
con particolare riferimento ai lotti  
fra il km 8+000 e il km 13+000 e fra il km 36+000 e il km 53+000

## PROGETTO DEFINITIVO

COD. UC149

PROGETTAZIONE: ANAS - DIREZIONE TECNICA

L'ARCHEOLOGO DELLA DIREZIONE TECNICA

Dott.ssa Pina Maria DERUDAS  
Elenco MIBAC n. 459



ASSISTENTE ARCHEOLOGO:

Dott.ssa Archeologa Paola VIVACQUA  
Dott. Archeologo Giovanni GALLUCCI

IL RESPONSABILE DEL PROCEDIMENTO

Ing. Antonio CITARELLA

PROTOCOLLO

DATA

## ARCHEOLOGIA

Carta del potenziale Area Lotto 4 (Campagna)

CODICE PROGETTO

PROGETTO

LIV. PROG.

ANNO

DPUC0149

D

21

NOME FILE

T00SG01ARCSC11\_A

REVISIONE

SCALA:

CODICE  
ELAB.

T00SG01ARCSC11

A

1:2000

EMISSIONE

Maggio 2024

REV.

DESCRIZIONE

DATA

REDATTO

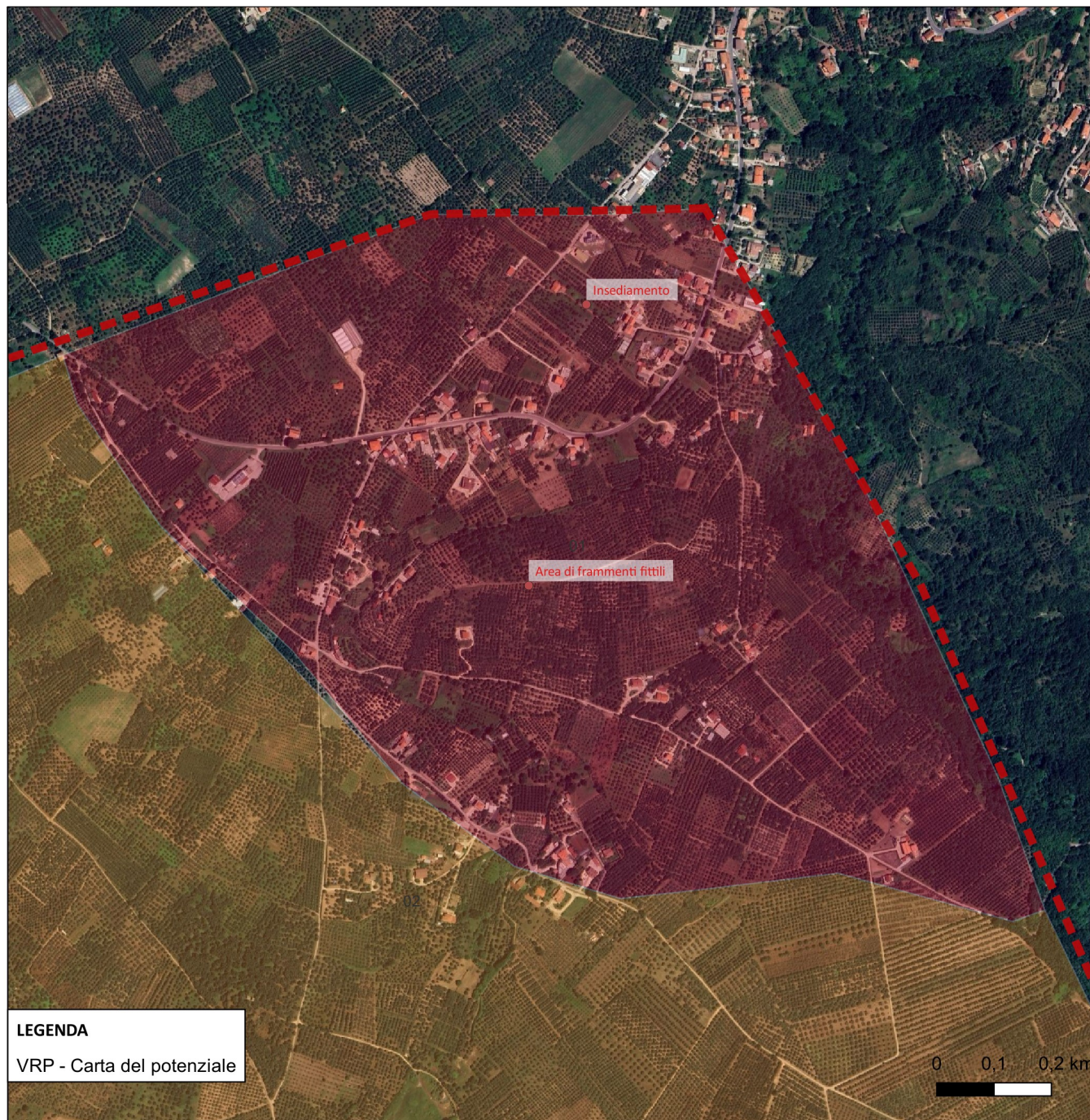
VERIFICATO

APPROVATO

# CARTA DEL POTENZIALE - ANAS\_UC149 - area 01

## potenziale alto - affidabilità buona

Come si evince dai censimenti effettuati nel comune Campagna, l'area ricadente nel presente studio è connotata da alcune presenze archeologiche. Si tratta di un'area di frammenti fittili di età greco-ellenistica ritrovati durante gli scavi del metanodotto a Monte Oliveto e la presenza di alcune strutture riferibili probabilmente ad una villa ad Oppido-Varano. (Si ricordano, inoltre, altre presenze archeologiche che non ricadono nel buffer del presente studio, relative a necropoli di età ellenistica nella località Piantito e località Puglietta, strutture di età romana nella località Serradace e lungo il corso del Sele, in località Tuori, i resti di un ormeaggio e numerosi frammenti fittili riconducibili alla presenza di un approdo fluviale). Sulla base di quanto detto e in riferimento alle linee guida dell'Allegato 1 - Circolare n. 53 - 2022 DG-AR, il potenziale archeologico dell'area è stato valutato di grado alto ("area in cui la frequentazione in età antica è da ritenersi ragionevolmente certa...").



# CARTA DEL POTENZIALE - ANAS\_UC149 - area 02

## potenziale medio - affidabilità buona

L'area non ha restituito presenze archeologiche significative. Si segnalano i risultati di una campagna di indagini geognostiche effettuate nell'ambito del progetto "Italferr Linea Salerno- Reggio Calabria. Nuova linea AV Salerno-Reggio Calabria - Lotto 1 Battipaglia - Praia a Mare - Lotto 1A Battipaglia -Romagnano" nel 2021 che ha previsto la lettura geoarcheologica di sondaggi a carotaggio continuo per una profondità di circa -10 m che ha restituito suoli privi di indicatori archeologici. Sulla base di quanto detto e in riferimento alle linee guida dell' Allegato 1 - Circolare n. 53 – 2022 DG-AR, il potenziale archeologico dell'area è stato valutato di grado medio ("area in cui la frequentazione in età antica è da ritenersi probabile anche sulla base dello stato di conoscenze nelle aree limitrofe o in presenza di dubbi sull'esatta collocazione dei resti...").

