

AUTOSTRADA A2 DEL MEDITERRANEO
Interventi per la rinaturalizzazione o il riutilizzo dei tratti campestri dismessi con particolare riferimento ai lotti fra il km 8+000 e il km 13+000 e fra il km 36+000 e il km 53+000

PROGETTO DEFINITIVO

COD. UC149

PROGETTAZIONE: ATI SINTAGMA - GDG - ICARIA

IL RESPONSABILE DELL'INTEGRAZIONE DELLE PRESTAZIONI SPECIALISTICHE:
Dott. Ing. Nando Granieri
Ordine degli Ingegneri della Prov. di Perugia n° A351

IL PROGETTISTA:
Elena Bartolucci
Ordine degli Ingegneri della Prov. di Perugia n° A3217

IL GEOLOGO:
Dott. Geol. Giorgio Cerquiglini
Ordine dei Geologi della Regione Umbria n°108

IL R.U.P.
Dott. Ing. Antonio Citarella

IL COORDINATORE PER LA SICUREZZA IN FASE DI PROGETTAZIONE:
Dott. Ing. Filippo Pambianco
Ordine degli Ingegneri della Prov. di Perugia n° A1373

PROTOCOLLO DATA

IL GRUPPO DI PROGETTAZIONE:
MANDATARIA: **Sintagma**
MANDANTI: **GEOTECHNICAL DESIGN GROUP** **ICARIA** società di ingegneria

Dott. Ing. N. Granieri
Dott. Ing. V. Truffini
Dott. Arch. A. Bracchini
Dott. Ing. F. Durastanti
Dott. Ing. E. Bartolucci
Dott. Geol. G. Cerquiglini
Geom. S. Scopetta
Dott. Ing. L. Dineili
Dott. Ing. L. Nani
Dott. Ing. F. Pambianco
Dott. Agr. F. Berti Nulli
Dott. Ing. F. Negrozzi
Geom. C. Calcina
Dott. Ing. F. Rotini
Dott. Ing. E. Santucci

Dott. Ing. D. Caraccioli
Dott. Ing. S. Sacconi
Dott. Ing. M. Boldorini
Dott. Geol. L. Casaburi
Dott. Ing. C. Consorti

Dott. Ing. V. Rotisciani
Dott. Ing. F. Macchioni
Geom. C. Vischini
Dott. Ing. V. Piumo
Dott. Ing. G. Pulli
Geom. C. Sugaroni

INGEGNERI DELLA PROVINCIA DI PERUGIA
Sezione A n° A3217
DOTT. INGEGNERE
ELANA BARTOLUCCI
SETTORE CIVILE E AMBIENTALE
SETTORE INDUSTRIALE
SETTORE DELL'INFORMAZIONE

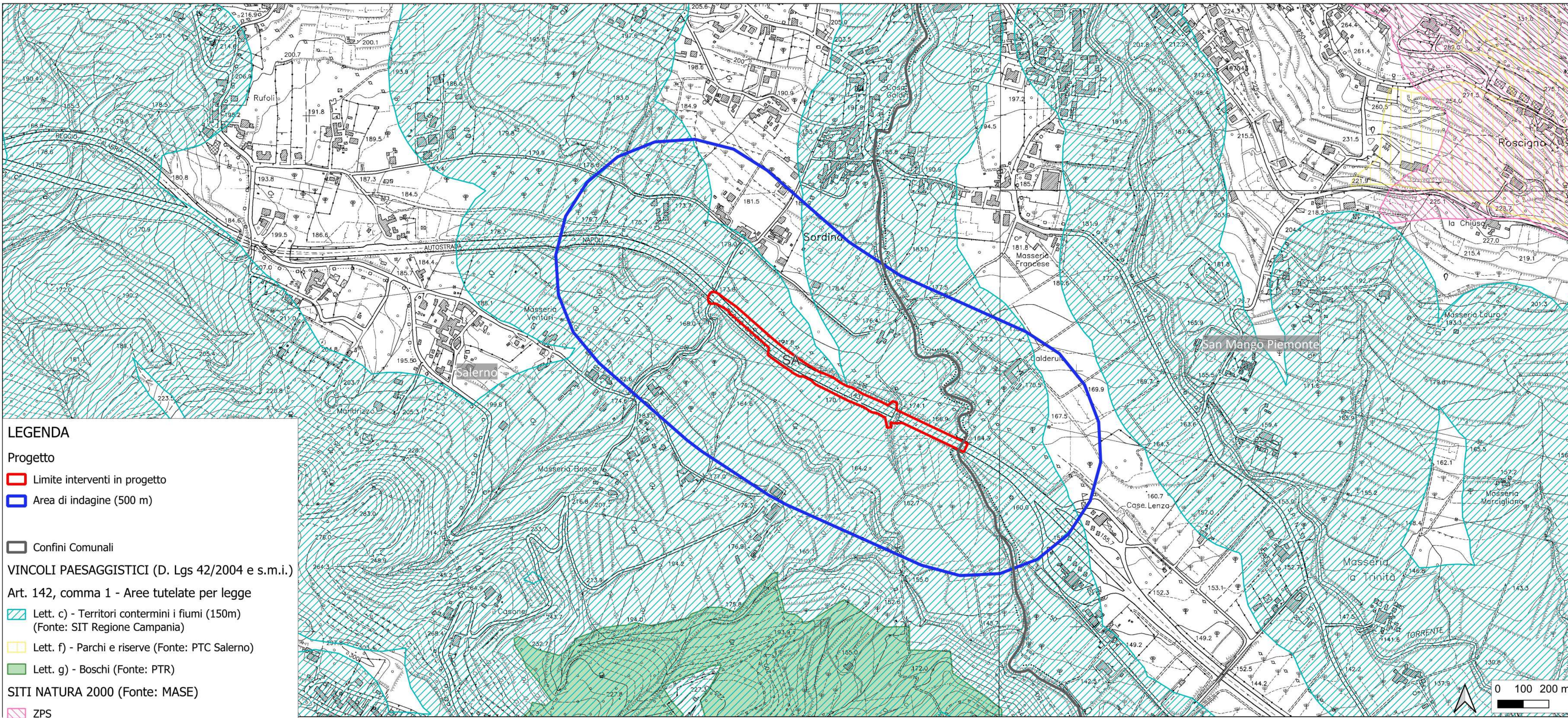
INGEGNERI DELLA PROVINCIA DI PERUGIA
Sezione A n° A3217
DOTT. ARCH.
ALESSANDRO BRACCHINI
DOTT. ARCH.
NANDO GRANIERI
SETTORE CIVILE E AMBIENTALE
SETTORE INDUSTRIALE
SETTORE DELL'INFORMAZIONE

ORDINE DEGLI ARCHITETTI DELLA PROVINCIA DI PERUGIA
DOTT. ARCH.
ALESSANDRO BRACCHINI

06. AMBIENTE
06.05 RELAZIONE PAESAGGISTICA E STUDIO DI INSERIMENTO PAESAGGISTICO
Carta dei vincoli e delle tutele paesaggistiche, culturali ed ambientali - Lotto 1

CODICE PROGETTO	NOME FILE	REVISIONE	SCALA:
PROGETTO DPUC0149	T01IA05AMBCT01	A	1:5.000
LIV. PROG. D	CODICE ELAB. T01IA05AMBCT01		
N. PROG. 21			

A	Emissione	OTT 23	S.Bracchini	A. Bracchini	N.Granieri
REV.	DESCRIZIONE	DATA	REDATTO	VERIFICATO	APPROVATO



LEGENDA

Progetto

- ▭ Limite interventi in progetto
- ▭ Area di indagine (500 m)

▭ Confini Comunali

VINCOLI PAESAGGISTICI (D. Lgs 42/2004 e s.m.i.)

- ▭ Art. 142, comma 1 - Aree tutelate per legge
- ▭ Lett. c) - Territori contermini i fiumi (150m) (Fonte: SIT Regione Campania)
- ▭ Lett. f) - Parchi e riserve (Fonte: PTC Salerno)
- ▭ Lett. g) - Boschi (Fonte: PTR)

SITI NATURA 2000 (Fonte: MASE)

- ▭ ZPS