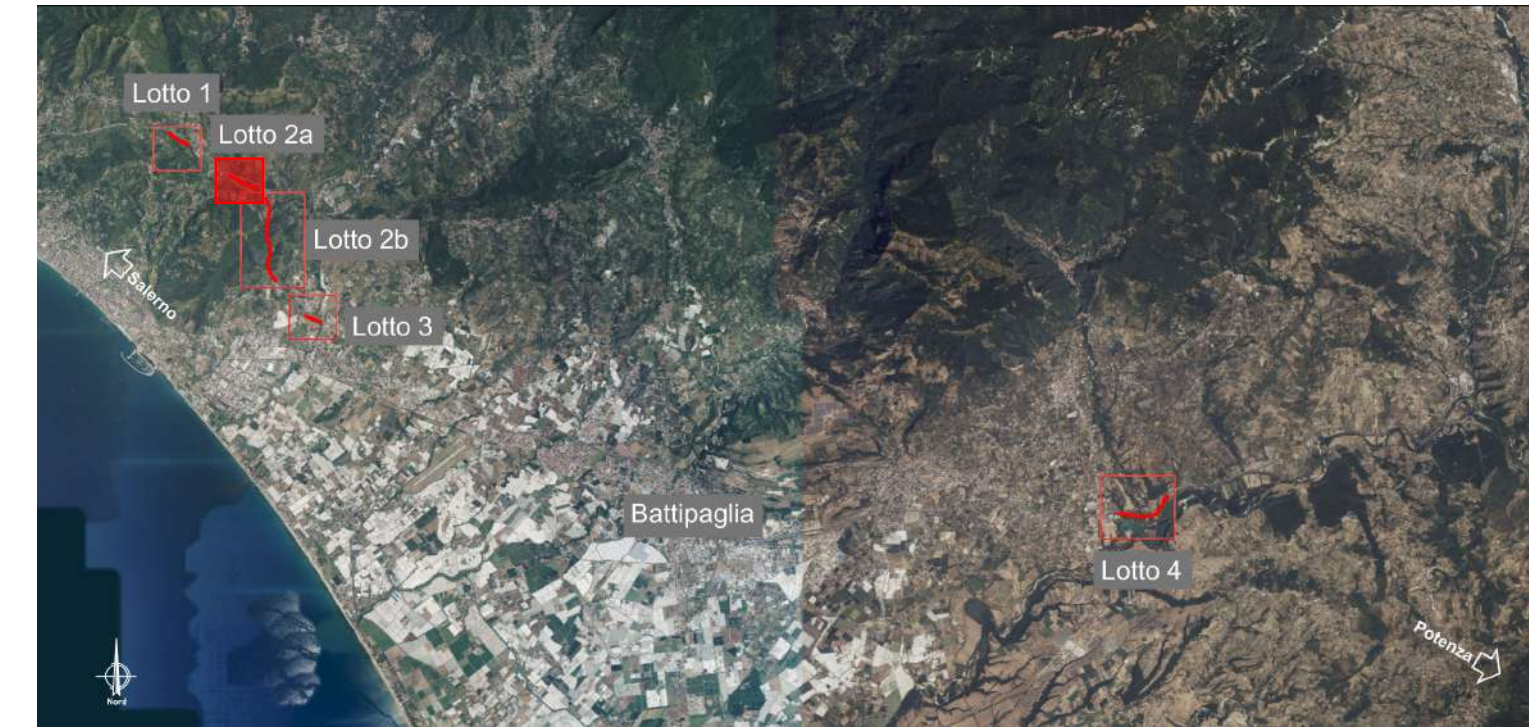


LEGENDA:

- Confini Comunali
 - Perimetro interventi
 - Aree tecniche di demolizione
 - Boschi di latifoglie
 - Colture legnose
 - Praterie
 - Vegetazione delle aree agricole
 - Vegetazione ripariale
- Unità ecosistemiche (Fonte: Interpretazione ortofoto e rilievi diretti)



Direzione Tecnica

AUTOSTRADA A2 DEL MEDITERRANEO

Interventi per la rinaturalizzazione o il riutilizzo dei tratti campani dismessi con particolare riferimento ai lotti fra il km 8+000 e il km 13+000 e fra il km 36+000 e il km 53+000

PROGETTO DEFINITIVO

COD. UC149

PROGETTAZIONE: ATI SINTAGMA - GDG - ICARIA

IL RESPONSABILE DELL'INTEGRAZIONE DELLE PRESTAZIONI SPECIALISTICHE:
Dott. Ing. Nando Granieri
Ordine degli Ingegneri della Prov. di Perugia n° A351

IL GRUPPO DI PROGETTAZIONE:
MANDATARIA: **Sintagma**
MANDANTI: **GEOTECHNICAL DESIGN GROUP** e **ICARIA** (società di ingegneria)

IL PROGETTISTA:
Elena Bartolucci
Ordine degli Ingegneri della Prov. di Perugia n° A3217

Dott. Ing. N. Granieri
Dott. Ing. V. Truffini
Dott. Arch. A. Bracchini
Dott. Ing. F. Durastanti
Dott. Ing. E. Bartolucci
Dott. Geol. G. Cerquiglioni
Geom. S. Scopetta
Dott. Ing. L. Nani
Dott. Ing. F. Pambianco
Dott. Agr. F. Bert Nulli
Geom. C. Calcina
Dott. Ing. F. Rotini
Dott. Ing. E. Santucci

IL GEOLOGO:
Dott. Geol. Giorgio Cerquiglioni
Ordine dei Geologi della Regione Umbra n°108

IL R.U.P.
Dott. Ing. Antonio Citarella

IL COORDINATORE PER LA SICUREZZA IN FASE DI PROGETTAZIONE:
Dott. Ing. Filippo Pambianco
Ordine degli Ingegneri della Prov. di Perugia n° A1373



PROTOCOLLO DATA

**06.AMBIENTE
06.03 ANALISI AMBIENTALE - BIODIVERSITÀ**

Carta delle unità ecosistemiche Lotto 2a

CODICE PROGETTO		NOME FILE		REVISIONE	SCALA:
PROGETTO	LIV. PROG.	N. PROG.	T02-IA03-AMB-CT03-B		
DPUC0149	D	21	CODICE ELAB. T02IA03AMBCT03	B	1:5000
REV.	DESCRIZIONE	DATA	REDATTO	VERIFICATO	APPROVATO
B	Revisione a seguito istruttoria Anas	APR 24	S.Braccini	E. Bartolucci	N.Granieri
A	Emissione	OTT 23	S.Braccini	E. Bartolucci	N.Granieri