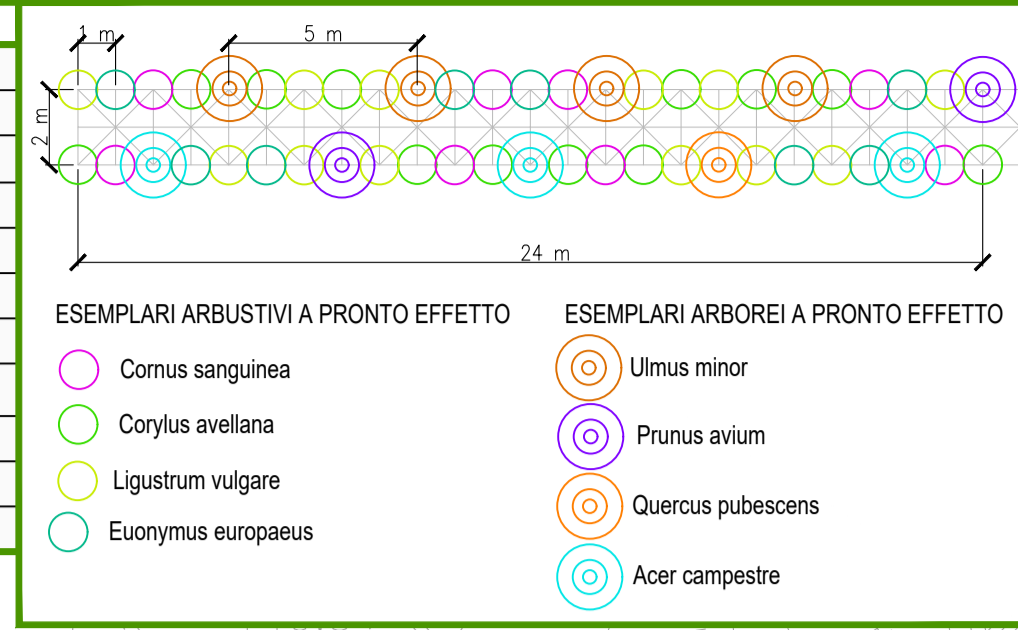


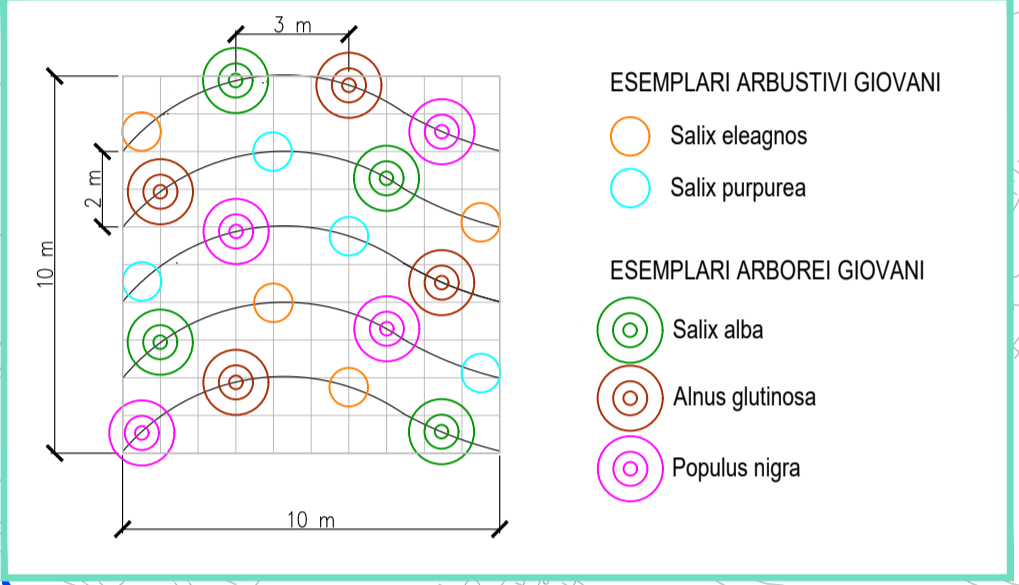
**TIPOLOGICO F - FILARE ARBOREO-ARBUSTIVO**  
Lunghezza intervento 131 m

ALBERI (n.2 esemplari ogni 10 m)			N.
QP	ROVERELLA	<i>Quercus pubescens</i>	5
AC	ACERO CAMPESTRE	<i>Acer campestre</i>	15
OM	OLMO	<i>Ulmus minor</i>	21
PA	CILIEGIO	<i>Prunus avium</i>	11
ARBUSTI (n.8 esemplari ogni 10 m)			N.
Ca	NOCCIOLO	<i>Corylus avellana</i>	63
Lv	LIGUSTRO	<i>Ligustrum vulgare</i>	63
Cs	SANGUINELLA	<i>Cornus sanguinea</i>	42
Ee	EVONIMO	<i>Euonymus europaeus</i>	42



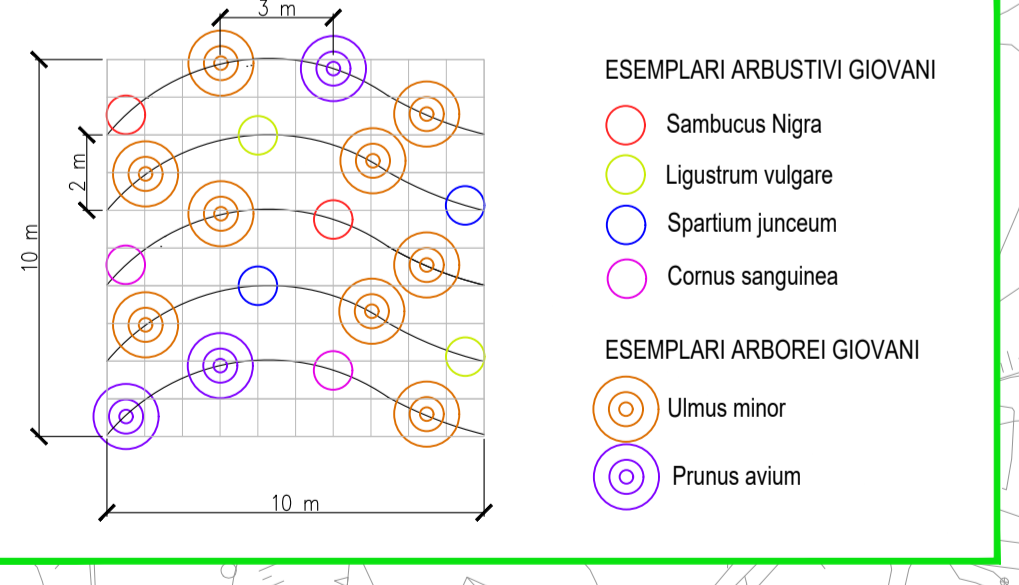
**TIPOLOGICO C - BOSCO RIPARIALE**  
Superficie area di intervento 919 mq

ALBERI (n.12 piante ogni 100 mq)			N.
SA	SALICE BIANCO	<i>Salix alba</i>	36
AG	ONTANO NERO	<i>Alnus glutinosa</i>	36
PN	PIOPPA NERO	<i>Populus nigra</i>	36
ARBUSTI (n.8 piante ogni 100 mq)			N.
Sa	SALICE RIPAILOLO	<i>Salix eleagnos</i>	36
Sp	SALICE ROSSO	<i>Salix purpurea</i>	36



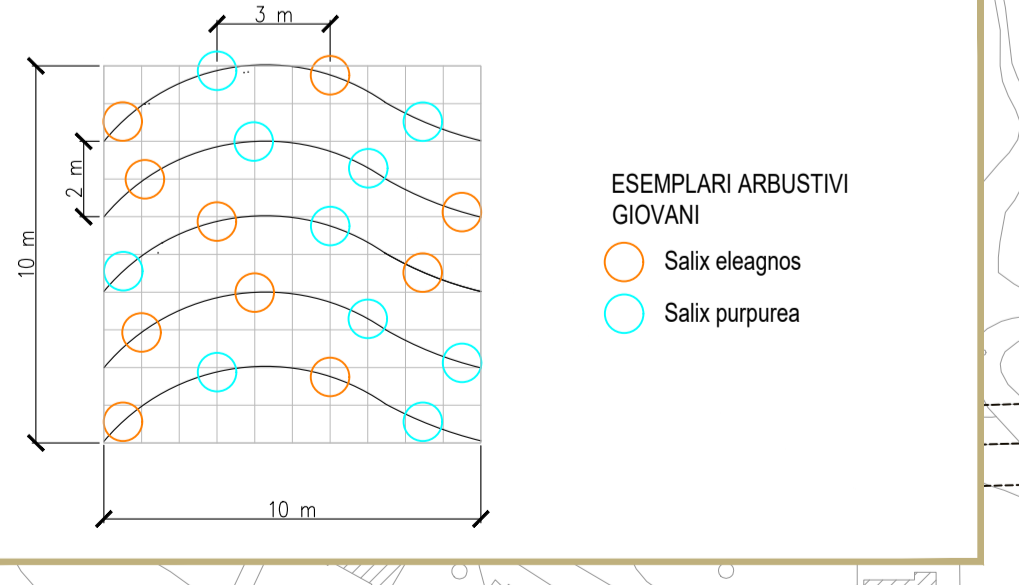
**TIPOLOGICO B - BOSCOGLIA DI OLMO**  
Superficie area di intervento 8418 mq

ALBERI (n.12 piante ogni 100 mq)			N.
UM	OLMO	<i>Ulmus minor</i>	757
PA	CILIEGIO	<i>Prunus avium</i>	253
ARBUSTI (n.8 piante ogni 100 mq)			N.
Sn	SAMBUCO	<i>Sambucus nigra</i>	168
Lv	LIGUSTRO	<i>Ligustrum vulgare</i>	168
Sj	GINESTRA	<i>Spartium junceum</i>	168
Cs	SANGUINELLA	<i>Cornus sanguinea</i>	168



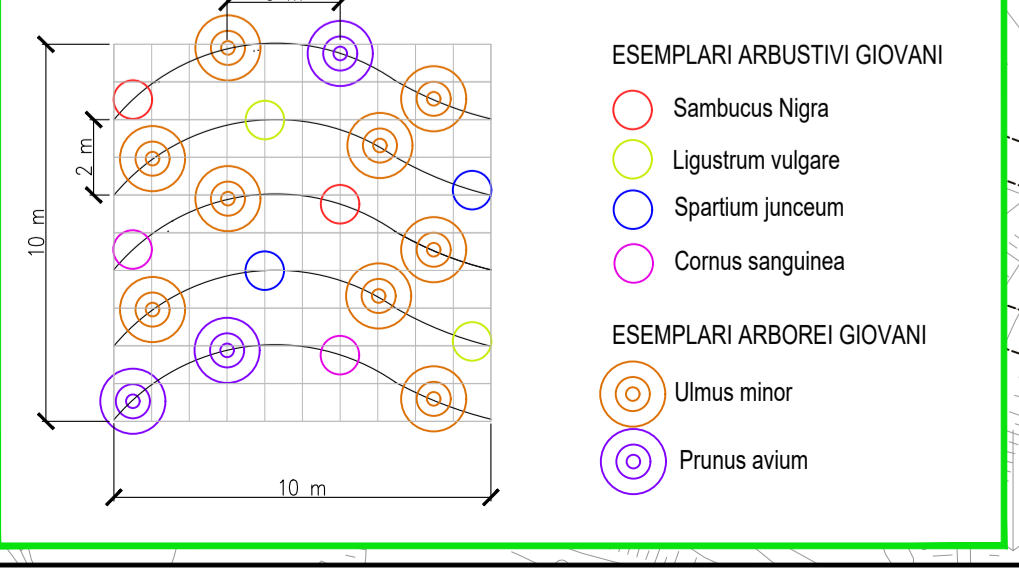
**TIPOLOGICO K - ARBUSTETO RIPARIALE**  
Superficie area di intervento 759 mq

ARBUSTI (n.20 piante ogni 100 mq)			N.
Sa	SALICE RIPAILOLO	<i>Salix eleagnos</i>	76
Sp	SALICE ROSSO	<i>Salix purpurea</i>	76



**TIPOLOGICO B - BOSCOGLIA DI OLMO**  
Superficie area di intervento 2113 mq

ALBERI (n.12 piante ogni 100 mq)			N.
UM	OLMO	<i>Ulmus minor</i>	190
PA	CILIEGIO	<i>Prunus avium</i>	64
ARBUSTI (n.8 piante ogni 100 mq)			N.
Sn	SAMBUCO	<i>Sambucus nigra</i>	42
Lv	LIGUSTRO	<i>Ligustrum vulgare</i>	42
Sj	GINESTRA	<i>Spartium junceum</i>	42
Cs	SANGUINELLA	<i>Cornus sanguinea</i>	42



**LEGENDA**

- Limite area di intervento
- Curve di livello di progetto
- TIPOLOGICO B - Bosco di olmo
- TIPOLOGICO C - Bosco ripariale
- TIPOLOGICO K - Arbusteto ripariale
- TIPOLOGICO F - Filare arboreo-arbustivo
- Ripristino area di cantiere - restituzione all'uso agricolo
- LIMITI DI PROGETTO
- RIMODELLAZIONE DEL TERRENO CURVE DI LIVELLO 5 M
- RIMODELLAZIONE DEL TERRENO CURVE DI LIVELLO 1 M
- FOSSI A DISPERSIONE IN TERRA
- EMBRICI IN CLS
- FOSSI IN CLS
- OPERA DA MANTENERE
- OPERA DA DEMOLIRE
- INTERVENTO DI RINATURALIZZAZIONE IN CORRISPONDENZA DELLE PILE DEMOLITE
- AUTOSTRADA A2
- LINEA FERROVIARIA BATTAPAGLIA-POTENZA



**Sanas**  
GRUPPO FS ITALIANI

Direzione Tecnica

**AUTOSTRADA A2 DEL MEDITERRANEO**  
Interventi per la rinaturalizzazione o il riutilizzo dei tratti campani dismessi con particolare riferimento ai lotti fra il km 8+000 e il km 13+000 e fra il km 36+000 e il km 53+000

PROGETTO DEFINITIVO COD. UC149

PROGETTAZIONE: ATI SINTAGMA - GDG - ICARIA

IL RESPONSABILE DELL'INTEGRAZIONE DELLE PRESTAZIONI SPECIALISTICHE:  
Dott. Ing. Nando Granieri  
Ordine degli Ingegneri della Prov. di Perugia n° A351

IL GRUPPO DI PROGETTAZIONE:  
MANDATARIA: SINTAGMA  
MANDANTARI: GEOTECHNICAL DESIGN GROUP, ICARIA

IL PROGETTISTA:  
Dott. Ing. Nando Granieri  
Dott. Ing. V. Truffini  
Dott. Ing. A. Braccioni  
Dott. Ing. F. Durastanti  
Dott. Ing. E. Biancucci  
Dott. Ing. G. Corquignoli  
Geom. S. Scopetta  
Geom. L. Dirolli  
Dott. Ing. L. Nelli  
Dott. Agr. F. Pambianco  
Dott. Ing. F. Berti Nulli  
Geom. C. Calamia  
Dott. Ing. F. Bolini  
Dott. Ing. E. Santucci

IL GEOLOGO:  
Dott. Geol. Giorgio Corquignoli  
Ordine dei Geologi della Regione Umbria n°108

IL R.U.P.:  
Dott. Ing. Antonio Citarella

IL COORDINATORE PER LA SICUREZZA IN FASE DI PROGETTAZIONE:  
Dott. Ing. Filippo Pambianco  
Ordine degli Ingegneri della Prov. di Perugia n° A1373

PROTOCOLLO DATA

**06.AMBIENTE**  
**06.05 RELAZIONE PAESAGGISTICA E STUDIO DI INSERIMENTO PAESAGGISTICO**

Planimetria di dettaglio interventi opere a verde Lotto 2a

CODICE PROGETTO	NOME FILE	REVISIONE	SCALA:
DPUC0149	T02-IA05-AMB-PP03-B	B	1:2.000
PROGETTO	LIV. PROG.	N. PROG.	
D	21		
CODICE ELAB.	T02IA05AMBPP03		
REV.	DESCRIZIONE	DATA	REDAITTO
B	Revisione a seguito istruttoria Anas	APR 24	S.Braccioni F. Berti Nulli N.Granieri
A	Emissione	OTT 23	S.Braccioni F. Berti Nulli N.Granieri
REV.	DESCRIZIONE	DATA	REDAITTO VERIFICATO APPROVATO