

- LEGENDA**
- Limite area di intervento
 - Curve di livello di progetto
 - TIPOLOGICO A - Arbusteto pioniero
 - TIPOLOGICO B - Bosaglia di olmo
 - TIPOLOGICO D - Lecceta
 - TIPOLOGICO E - Macchia a lentisco
 - TIPOLOGICO F - Filare arboreo-arbustivo
 - TIPOLOGICO H - Spole ricadenti
 - Ristrutturazione in pietra murata esistente
 - Irrigazione

- LIMITI DI PROGETTO**
- RIMODELLOZIONE DEL TERRENO
 - CURVE DI LIVELLO 1 M
 - RIMODELLOZIONE DEL TERRENO
 - CURVE DI LIVELLO 1 M
 - FOSSI A DISPERSIONE IN TERRA
 - EMBRICI IN CLS
 - FOSSI IN CLS
 - OPERA DA MANTENERE
 - OPERA DA DEMOLIRE
 - INTERVENTO DI RINATURAZIONE
 - IN CORRISPONDENZA DELLE PILE
 - SODALITÀ
 - AUTOSTRADA A2
 - LINEA FERROVIARIA
 - BATTIPAGLIA-POTENZA

B TIPOLOGICO B - BOSAGLIA DI OLMO
Superficie area di intervento 2719 mq
Lunghezza intervento 125 m

ALBERI (n. 2 piante ogni 100 mq)	N.
UM OLMO	244
PA CILIEGIO	81

ARBUSTI (n. 8 piante ogni 100 mq)	N.
Sn SAMBUCO	54
Lv LIGUSTRO	54
Si GINESTRA	54
Cs SANGUINELLA	54

ESEMPLARI ARBUSTIVI GIOVANI

- Sambucus nigra
- Ligustrum vulgare
- Spartium junceum
- Cornus sanguinea

ESEMPLARI ARBUSTIVI A PRONTO EFFETTO

- Ulmus minor
- Prunus avium

F TIPOLOGICO F - FILARE ARBOREO-ARBUSTIVO
Lunghezza area di intervento 125 m

ALBERI (n. 2 esemplari ogni 10 m)	N.
QP ROVERELLA	5
AC ACERO CAMPESTRE	15
UM OLMO	20
PA CILIEGIO	10

ARBUSTI (n. 8 esemplari ogni 10 m)	N.
Ca NOCCIOLO	60
Lv LIGUSTRO	60
Cs SANGUINELLA	40
Ev EVONIMO	40

ESEMPLARI ARBUSTIVI GIOVANI

- Quercus pubescens
- Acer campestre
- Ulmus minor
- Prunus avium
- Corylus avellana
- Ligustrum vulgare
- Cornus sanguinea
- Euonymus europaeus

ESEMPLARI ARBOREI A PRONTO EFFETTO

- Ulmus minor
- Prunus avium
- Quercus pubescens
- Acer campestre

D TIPOLOGICO D - BOSCO TERMOFILO A LECCIO
Superficie area di intervento 6917 mq
Lunghezza intervento 6917 m

ALBERI (n. 8 piante ogni 100 mq)	N.
QI LECCIO	166
QP ROVERELLA	110
FO ORNIELLO	166
OC CARPINO NERO	110

ARBUSTI (n. 12 piante ogni 100 mq)	N.
Rs ROSA SEMPVERVERDE	83
Si GINESTRA	166
Ps LENTISCO	249
Pl FILLIREA	166
Mi MIRTO	83
Mc MIRTANO	83
Ra ALATERNO	83

ESEMPLARI ARBUSTIVI GIOVANI

- Pistacia lentiscus
- Phillyrea latifolia
- Myrtus communis
- Rhamnus alaternus

ESEMPLARI ARBOREI GIOVANI

- Rosa sempervirens
- Pistacia lentiscus
- Spartium junceum
- Phillyrea latifolia
- Myrtus communis
- Rhamnus alaternus
- Quercus ilex
- Fraxinus ornus
- Quercus pubescens
- Ostrya carpinifolia

E TIPOLOGICO E - MACCHIA A LENTISCO E FILLIREA
Superficie area di intervento 8587 mq
Lunghezza intervento 8587 m

ARBUSTI (n. 20 piante ogni 100 mq)	N.
Rs LENTISCO	857
Pl FILLIREA	343
Mi MIRTO	343
Ra ALATERNO	171

ESEMPLARI ARBUSTIVI GIOVANI

- Pistacia lentiscus
- Phillyrea latifolia
- Myrtus communis
- Rhamnus alaternus

E TIPOLOGICO E - MACCHIA A LENTISCO E FILLIREA
Superficie area di intervento 2760 mq
Lunghezza intervento 2760 m

ARBUSTI (n. 20 piante ogni 100 mq)	N.
Rs LENTISCO	276
Pl FILLIREA	110
Mi MIRTO	110
Ra ALATERNO	55

ESEMPLARI ARBUSTIVI GIOVANI

- Pistacia lentiscus
- Phillyrea latifolia
- Myrtus communis
- Rhamnus alaternus

A TIPOLOGICO A - ARBUSTETO PIONIERO
Superficie area di intervento 1408 mq
Lunghezza intervento 1408 m

ARBUSTI (n. 20 piante ogni 100 mq)	N.
Sn SAMBUCO	70
Lv LIGUSTRO	70
Si GINESTRA	70
Cs SANGUINELLA	70

ESEMPLARI ARBUSTIVI GIOVANI

- Sambucus nigra
- Ligustrum vulgare
- Spartium junceum
- Cornus sanguinea

F TIPOLOGICO F - FILARE ARBOREO-ARBUSTIVO
Lunghezza area di intervento 271 m

ALBERI (n. 2 esemplari ogni 10 m)	N.
QP ROVERELLA	11
AC ACERO CAMPESTRE	32
UM OLMO	43
PA CILIEGIO	21

ARBUSTI (n. 8 esemplari ogni 10 m)	N.
Ca NOCCIOLO	130
Lv LIGUSTRO	130
Cs SANGUINELLA	86
Ev EVONIMO	86

ESEMPLARI ARBUSTIVI GIOVANI

- Quercus pubescens
- Acer campestre
- Ulmus minor
- Prunus avium
- Corylus avellana
- Ligustrum vulgare
- Cornus sanguinea
- Euonymus europaeus

ESEMPLARI ARBOREI A PRONTO EFFETTO

- Ulmus minor
- Prunus avium
- Quercus pubescens
- Acer campestre

H TIPOLOGICO H - RICADENTI
Lunghezza intervento 80 m
Lunghezza intervento 80 m

ARBUSTI (n. 2 piante ogni m)	N.
He EDERA	120

ESEMPLARI ARBUSTIVI RICADENTI A PRONTO EFFETTO

- Hedera helix

H TIPOLOGICO H - RICADENTI
Lunghezza intervento 174 m
Lunghezza intervento 174 m

ARBUSTI (n. 2 piante ogni m)	N.
He EDERA	348

ESEMPLARI ARBUSTIVI RICADENTI A PRONTO EFFETTO

- Hedera helix

D TIPOLOGICO D - BOSCO TERMOFILO A LECCIO
Superficie area di intervento 5781 mq
Lunghezza intervento 5781 m

ALBERI (n. 8 piante ogni 100 mq)	N.
QI LECCIO	138
QP ROVERELLA	92
FO ORNIELLO	138
OC CARPINO NERO	92

ARBUSTI (n. 12 piante ogni 100 mq)	N.
Rs ROSA SEMPVERVERDE	69
Si GINESTRA	138
Ps LENTISCO	208
Pl FILLIREA	138
Mi MIRTO	69
Mc MIRTANO	69
Ra ALATERNO	69

ESEMPLARI ARBUSTIVI GIOVANI

- Pistacia lentiscus
- Phillyrea latifolia
- Myrtus communis
- Rhamnus alaternus

ESEMPLARI ARBOREI GIOVANI

- Rosa sempervirens
- Pistacia lentiscus
- Spartium junceum
- Phillyrea latifolia
- Myrtus communis
- Rhamnus alaternus
- Quercus ilex
- Fraxinus ornus
- Quercus pubescens
- Ostrya carpinifolia

H TIPOLOGICO H - RICADENTI
Lunghezza intervento 109 m
Lunghezza intervento 109 m

ARBUSTI (n. 2 piante ogni m)	N.
He EDERA	218

ESEMPLARI ARBUSTIVI RICADENTI A PRONTO EFFETTO

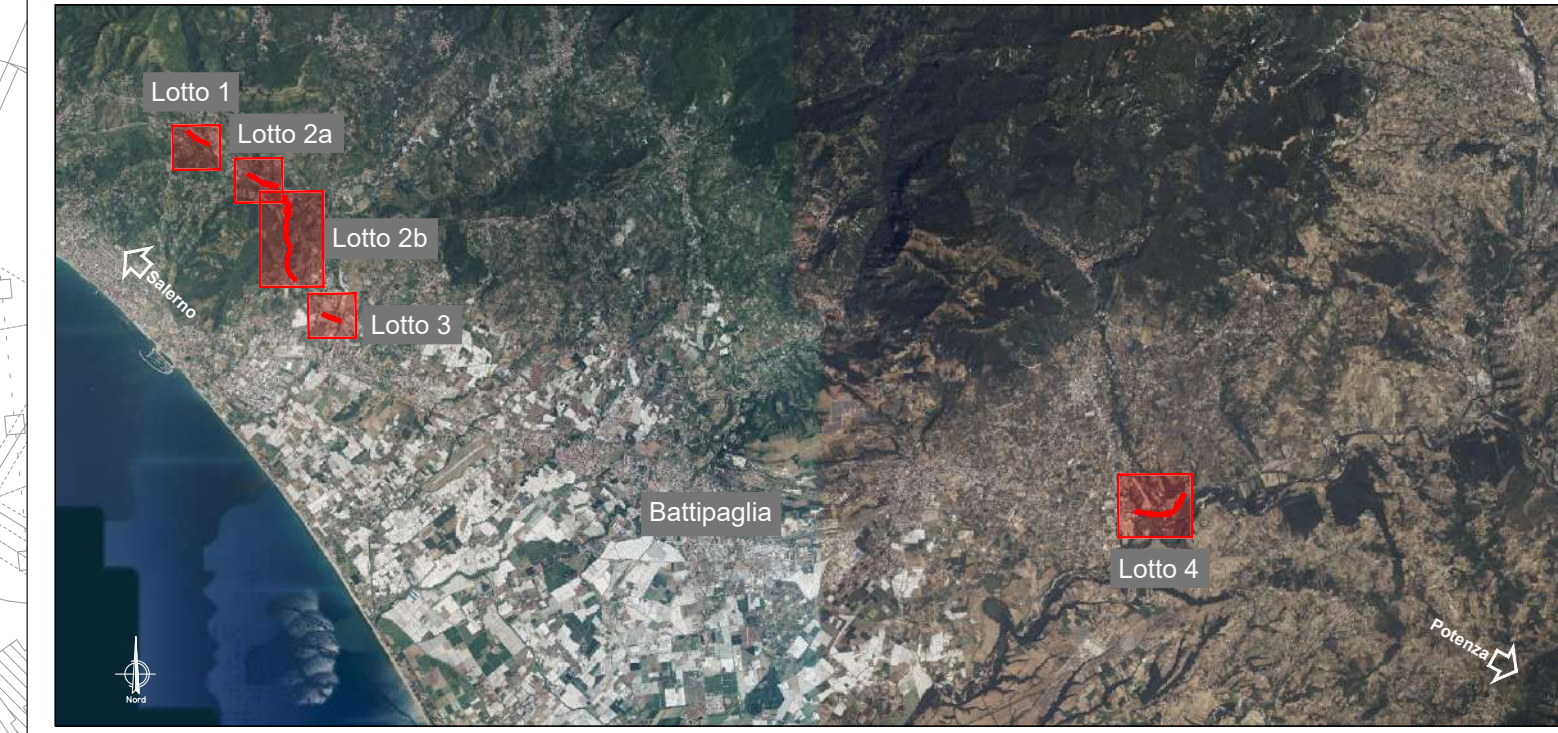
- Hedera helix

H TIPOLOGICO H - RICADENTI
Lunghezza intervento 41 m
Lunghezza intervento 41 m

ARBUSTI (n. 2 piante ogni m)	N.
He EDERA	82

ESEMPLARI ARBUSTIVI RICADENTI A PRONTO EFFETTO

- Hedera helix



Sanas
GRUPPO FS ITALIANE

Gruppo FS Italiane
Direzione Tecnica

AUTOSTRADA A2 DEL MEDITERRANEO
Interventi per la rinaturalizzazione o il riutilizzo dei tratti campani dismessi con particolare riferimento ai lotti fra il km 8+000 e il km 13+000 e fra il km 36+000 e il km 53+000

PROGETTO DEFINITIVO COD. UC149

PROGETTAZIONE: ATI SINTAGMA - GDG - ICARIA

IL RESPONSABILE DELL'INTEGRAZIONE DELLE PRESTAZIONI SPECIALISTICHE: IL GRUPPO DI PROGETTAZIONE: MANDANTE: ICARIA

IL PROGETTISTA: F.lli S. Sant'Anna & C. s.p.a. - Via S. Maria 10 - 80138 Napoli

IL GEOLOGO: Dott. Ing. Giuseppe Cappagliani - Via S. Maria 10 - 80138 Napoli

IL COORDINATORE PER LA SICUREZZA IN FASE DI PROGETTAZIONE: Dott. Ing. Filippo Farinaccio - Via S. Maria 10 - 80138 Napoli

PROTOCOLLO: DATA:

06.05 RELAZIONE PAESAGGISTICA E STUDIO DI INSERIMENTO PAESAGGISTICO

06. AMBIENTE

Planimetria di dettaglio interventi opere a verde Lotto 2b

REVISIONE	SCALA:
B	1:2.000

REV.	DESCRIZIONE	DATA	REDAITTO	VERIFICATO	APPROVATO
B	Revisione a seguito iterazione Area	07/24	S. Sant'Anna	F.lli Sant'Anna	N. Sant'Anna
A	Emissione	07/23	S. Sant'Anna	F.lli Sant'Anna	N. Sant'Anna