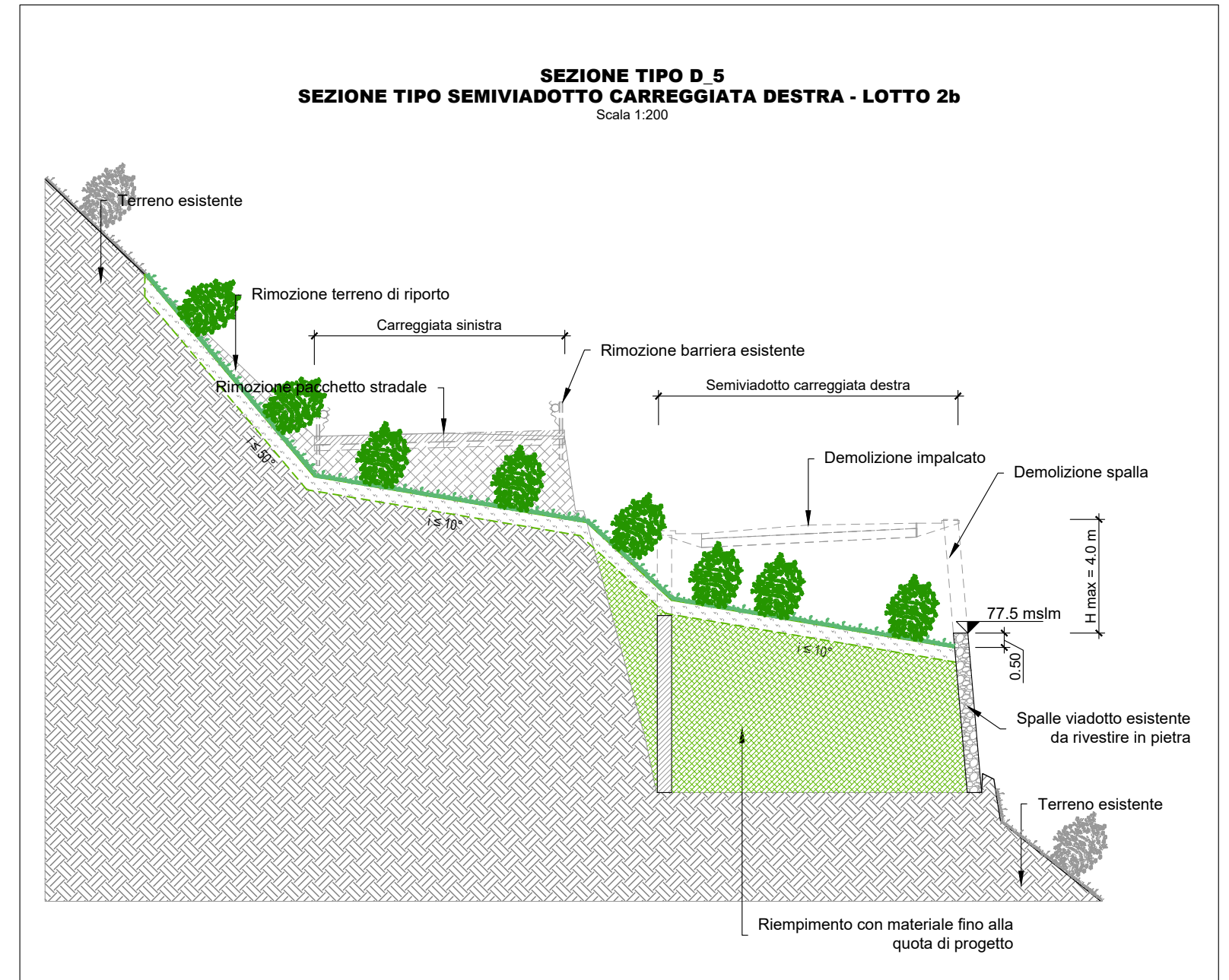
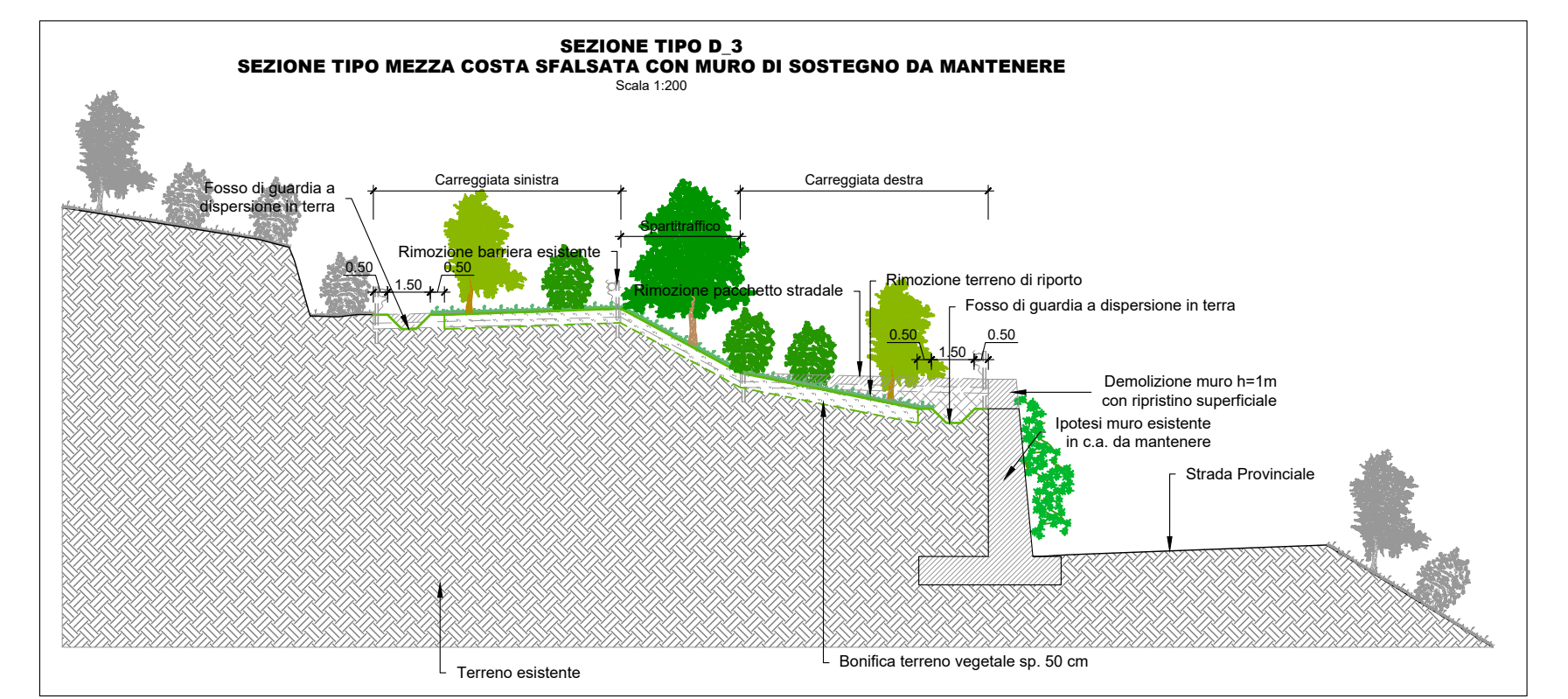
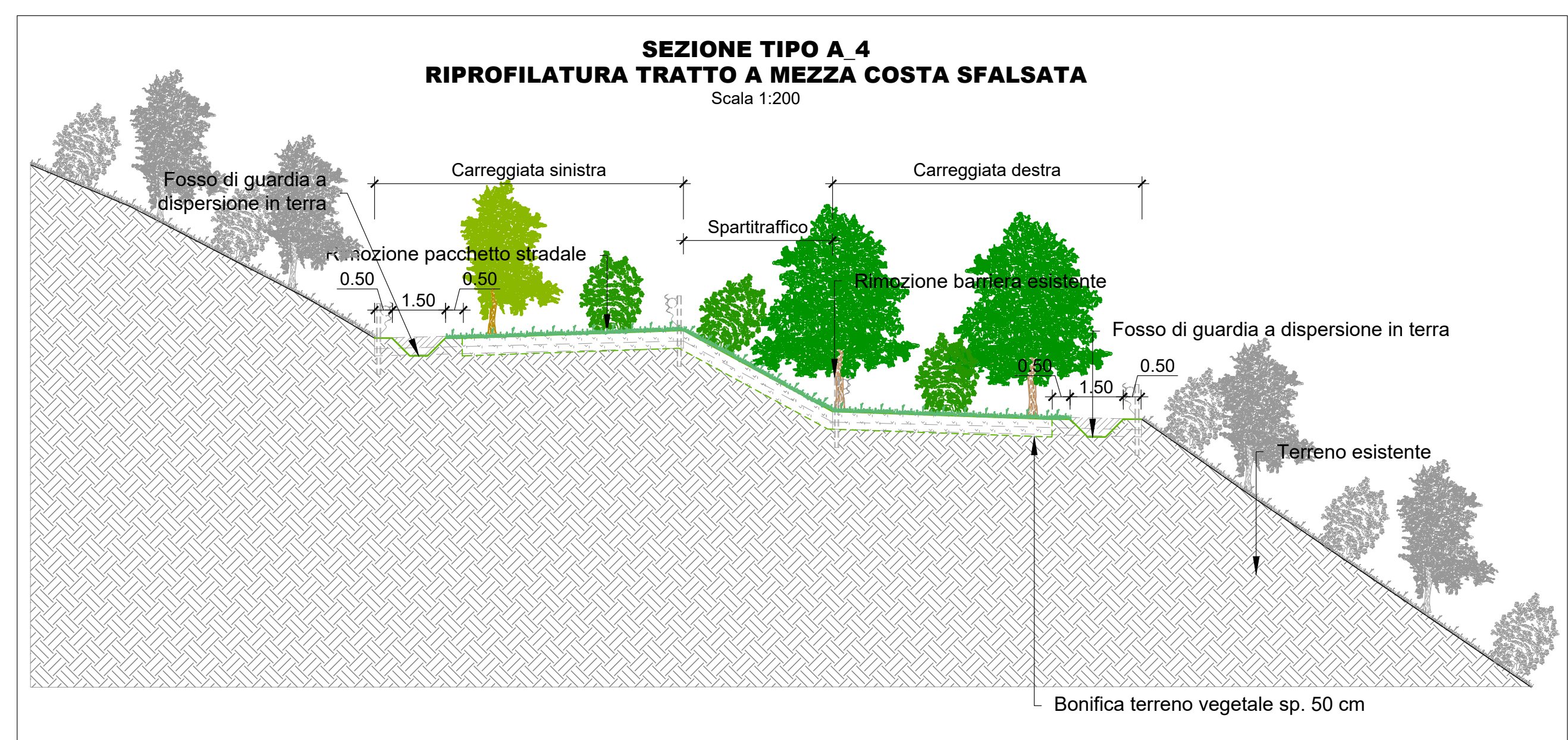
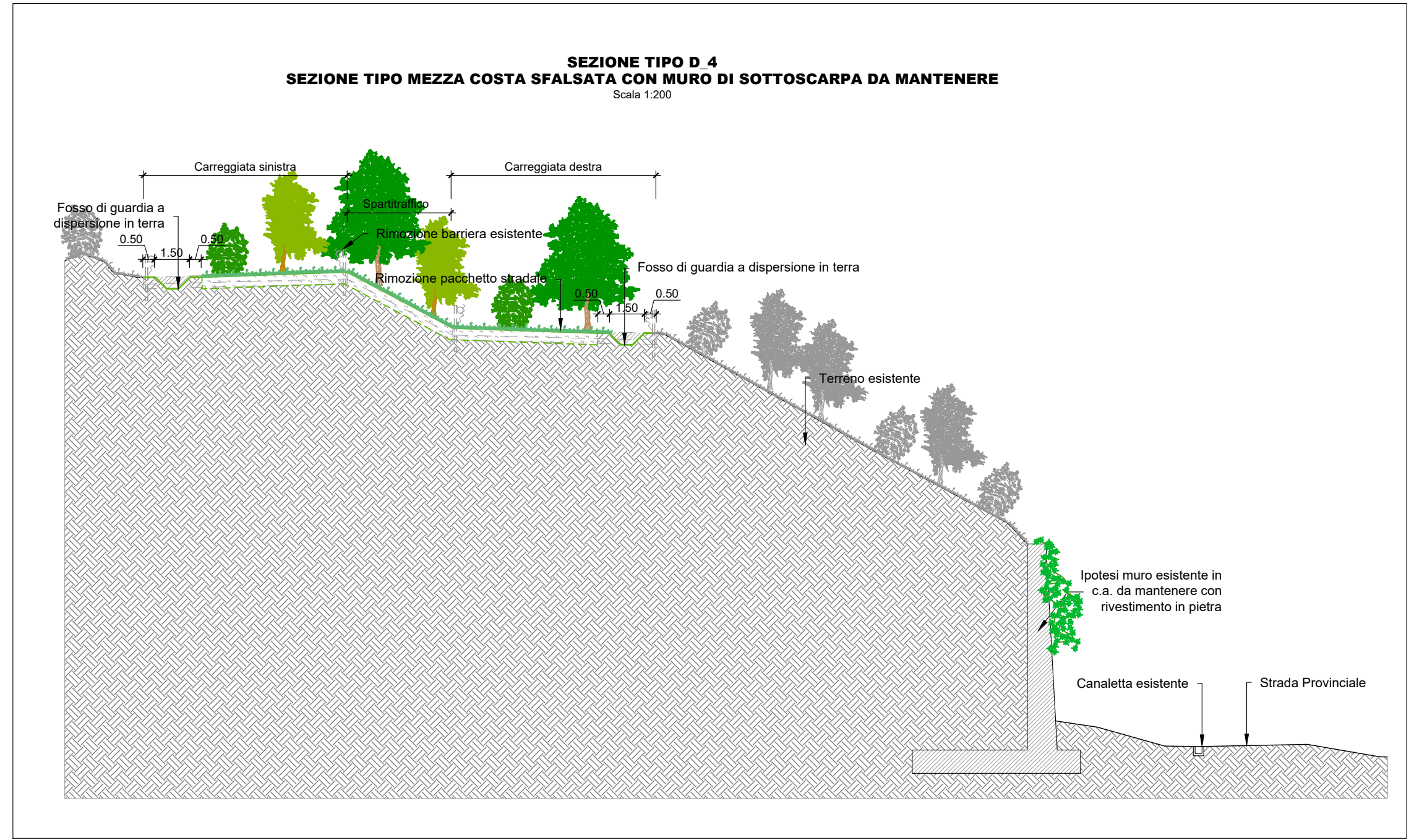
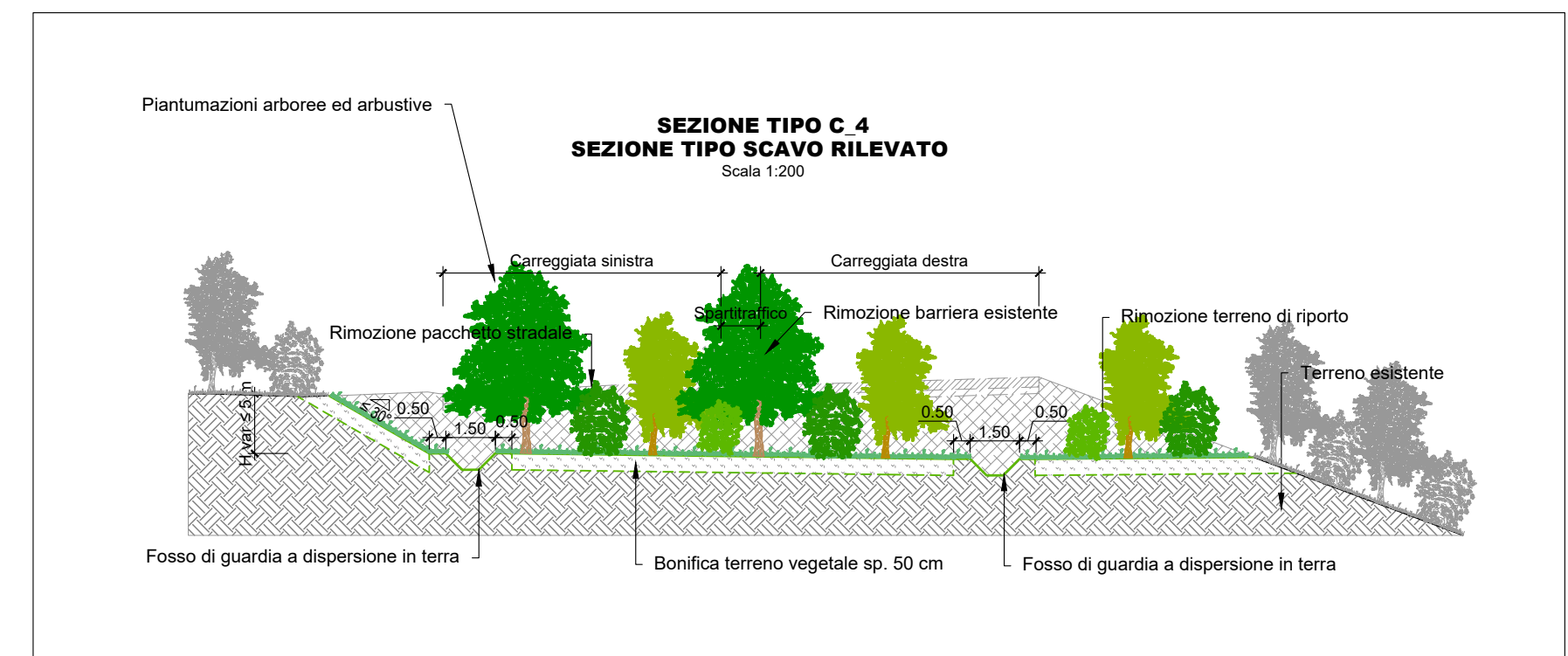
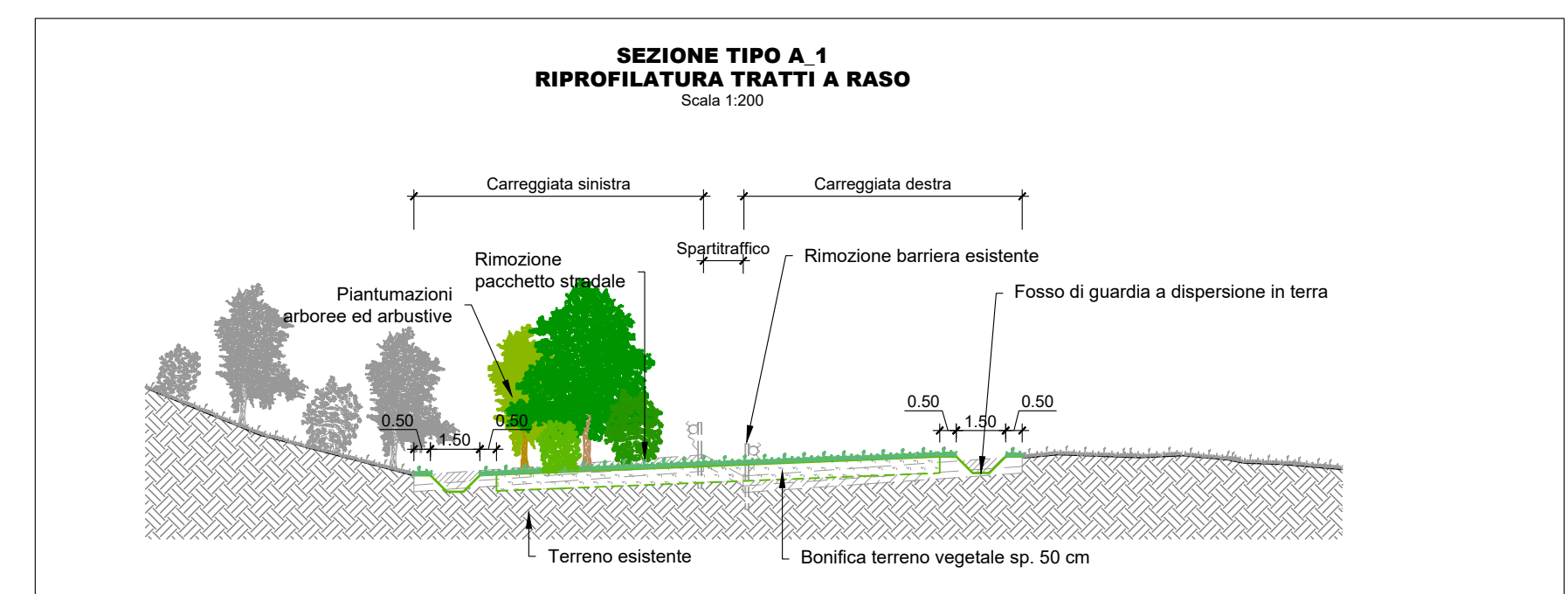
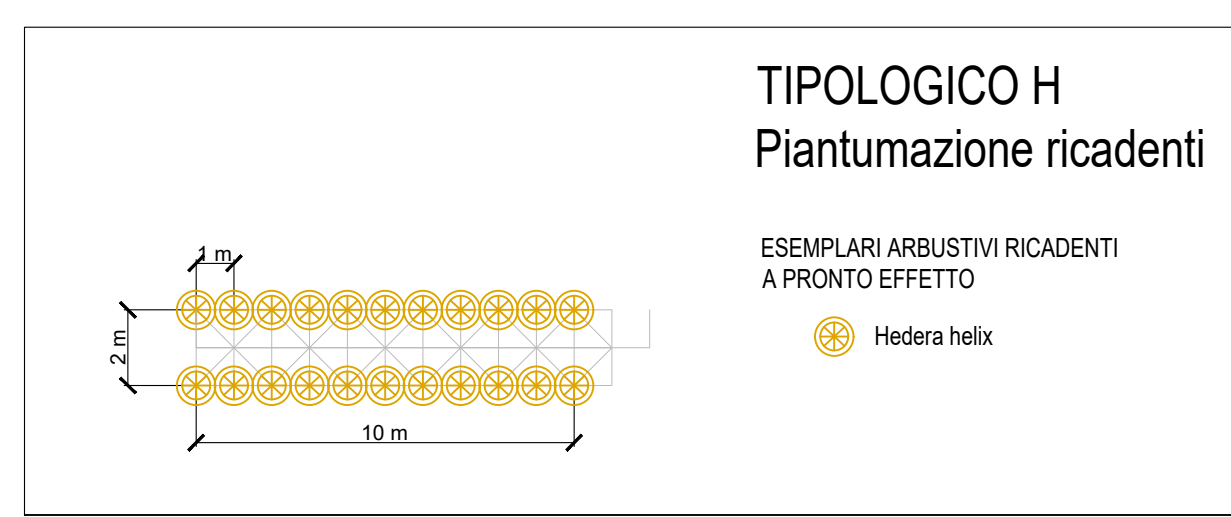
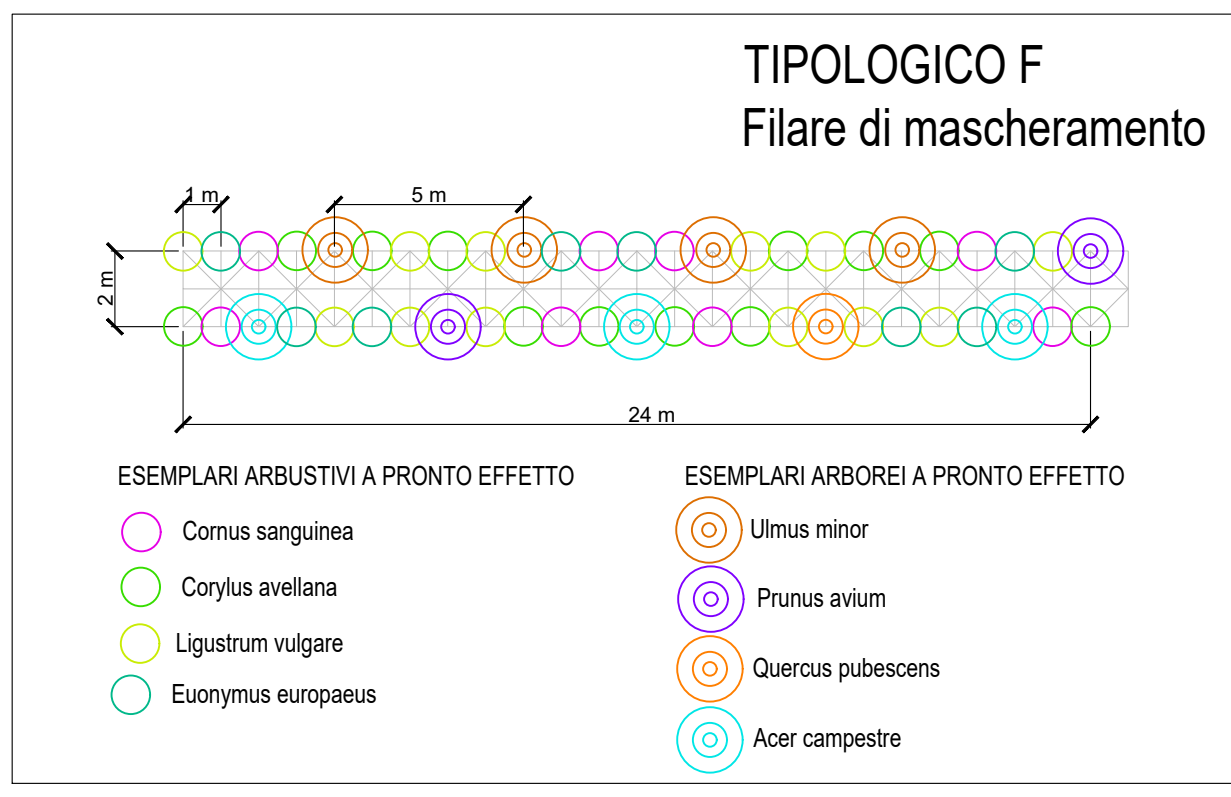
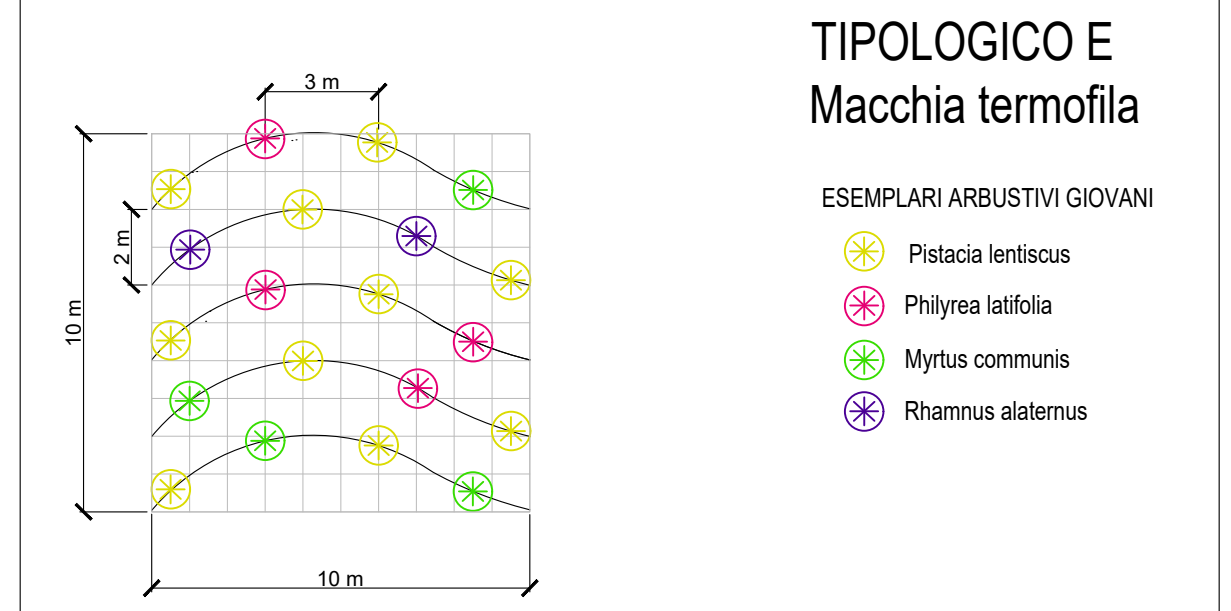
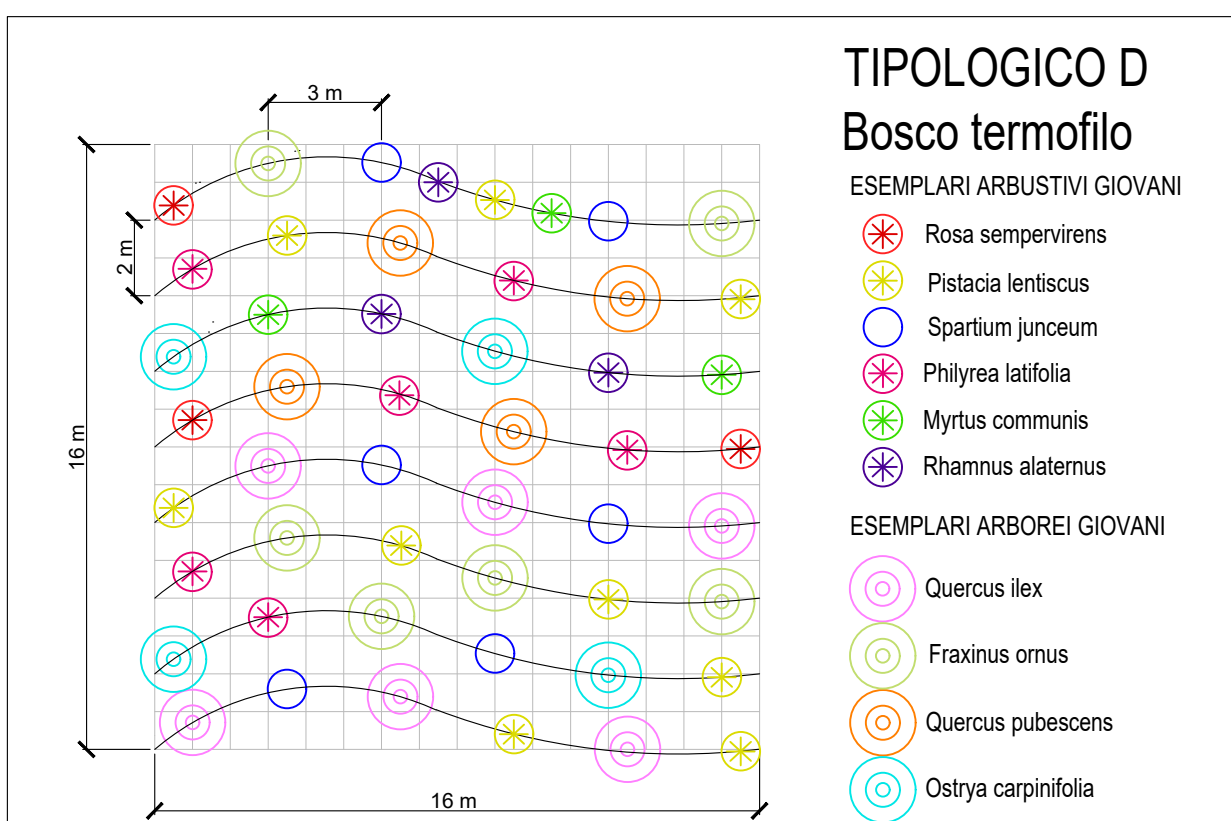
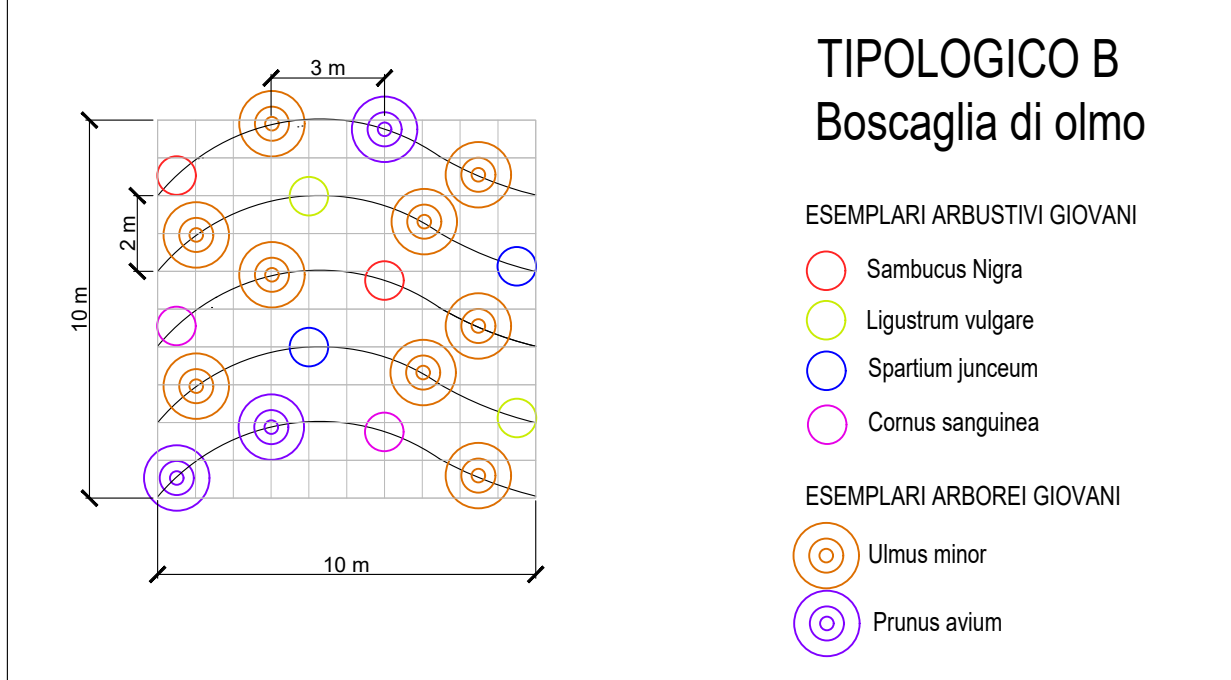
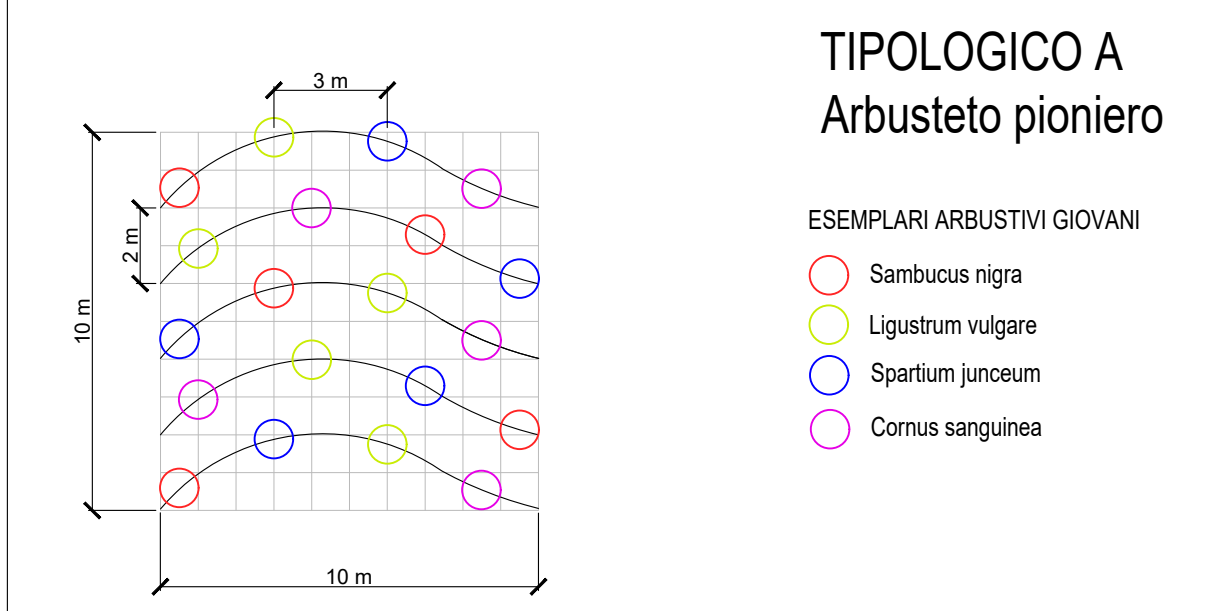


- LEGENDA PIANTUMAZIONI**
- TIPOLOGICO A - Arbusteto pioniero
  - TIPOLOGICO B - Boscaglia di olmo
  - TIPOLOGICO D - Lecceola
  - TIPOLOGICO E - Macchia a lentisco
  - INERBIMENTO
  - TIPOLOGICO F - Filare arboreo-arbustivo
  - TIPOLOGICO H - Specie ricadenti



**Sanas**  
GRUPPO FS ITALIANE

**Direzione Tecnica**

**AUTOSTRADA A2 DEL MEDITERRANEO**  
Interventi per la rinaturalizzazione o il riutilizzo dei tratti campani dismessi con particolare riferimento ai lotti fra il km 8+000 e il km 13+000 e fra il km 36+000 e il km 53+000

PROGETTO DEFINITIVO COD. UC149

PROGETTAZIONE: ATI SINTAGMA - GDG - ICARIA

IL RESPONSABILE DELL'INTEGRAZIONE DELLE PRESTAZIONI SPECIALISTICHE: Dott. Ing. Nando Granieri  
Mandatario: Ordine degli Ingegneri della Prov. di Perugia n° A351

IL GRUPPO DI PROGETTAZIONE: SINTAGMA, ICARIA, SINTAGMA GROUP

IL PROGETTISTA: Elena Bartolucci  
Ordine degli Ingegneri della Prov. di Perugia n° A3217

IL GEOLOGO: Dott. Geol. Giorgio Cerquigni  
Ordine dei Geologi della Regione Umbria n° 108

IL R.U.P.: Dott. Ing. Antonio Citarella

IL COORDINATORE PER LA SICUREZZA IN FASE DI PROGETTAZIONE: Dott. Ing. Filippo Pambianco  
Ordine degli Ingegneri della Prov. di Perugia n° A1373

PROTOCOLLO DATA

**06.AMBIENTE**  
**06.05 RELAZIONE PAESAGGISTICA E STUDIO DI INSERIMENTO PAESAGGISTICO**  
Sezioni e dettagli interventi opere a verde - Lotto 2b

CODICE PROGETTO	NOME FILE	REVISIONE	SCALA:
PROGETTO: DPUC0149	LIV. PROG. N. PROD. T02-IA05-AMB-SZ02-B		
ELAB. D 21	CODICE ELAB. T02IA05AMBSZ02	B	varie
B	Revisione a seguito istruttoria Anas	APR 24	S. Brocchini, F. Berti Nulli, N. Granieri
A	Emissione	OTT 23	S. Brocchini, F. Berti Nulli, N. Granieri
REV.	DESCRIZIONE	DATA	REDDATO VERIFICATO APPROVATO