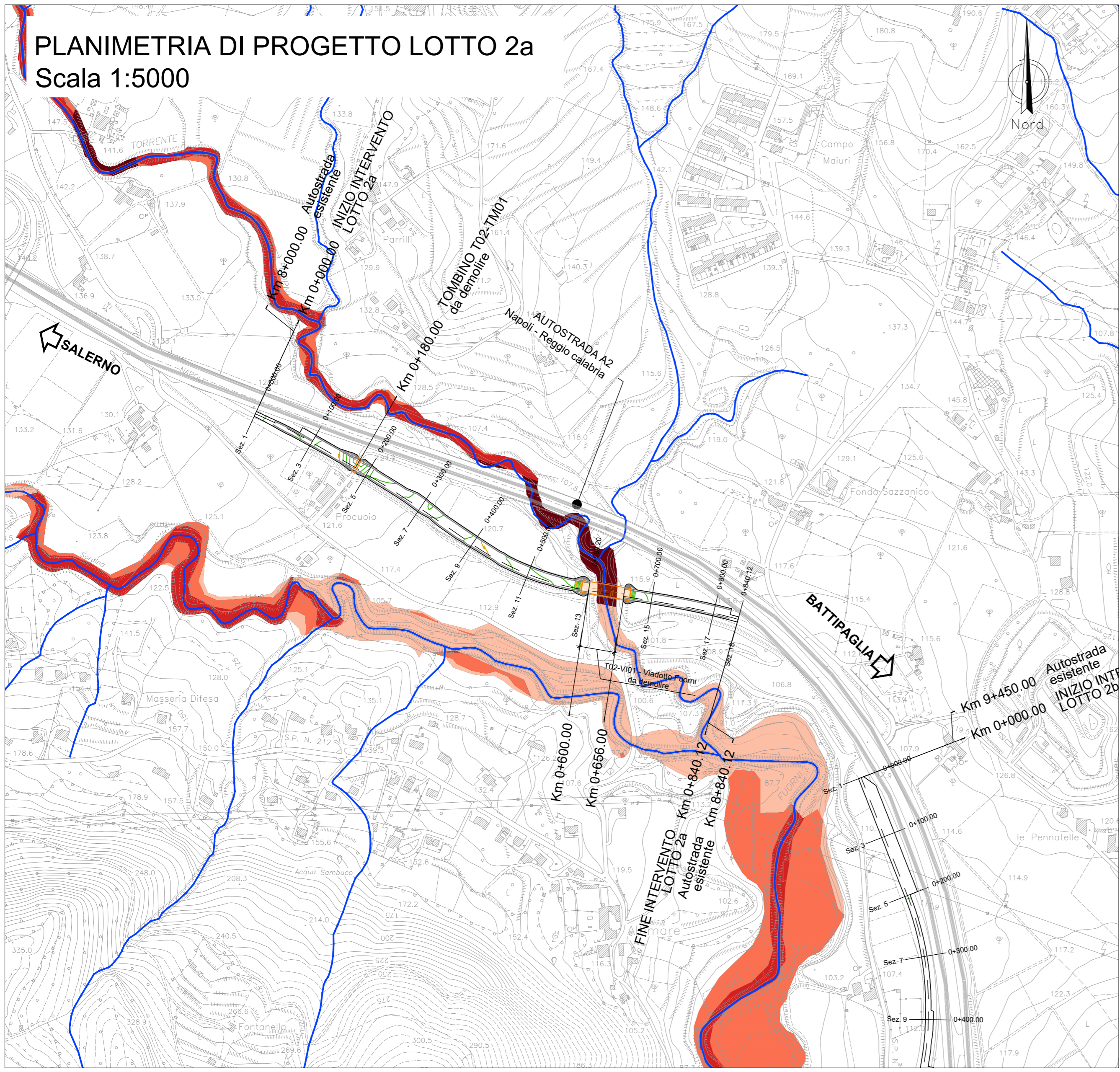


PLANIMETRIA DI PROGETTO LOTTO 2a

Scala 1:5000



LEGENDA	
	R1 - RISCHIO MODERATO
	R2 - RISCHIO MEDIO
	R3 - RISCHIO ELEVATO
	R4 - RISCHIO MOLTO ELEVATO



Direzione Tecnica

AUTOSTRADA A2 DEL MEDITERRANEO

Interventi per la rinaturalizzazione o il riutilizzo dei tratti campani dismessi con particolare riferimento ai lotti fra il km 8+000 e il km 13+000 e fra il km 36+000 e il km 53+000

PROGETTO DEFINITIVO COD. UC149

PROGETTAZIONE: ATI SINTAGMA - GDG - ICARIA

<p>IL RESPONSABILE DELL'INTEGRAZIONE DELLE PRESTAZIONI SPECIALISTICHE: Dott. Ing. Nando Granieri Ordine degli Ingegneri della Prov. di Perugia n° A351</p>	<p>IL GRUPPO DI PROGETTAZIONE: MANDATARIA: intagma GEOTECHNICAL DESIGN GROUP ICARIA società di ingegneria</p> <p>MANDANTI: Dott. Ing. N. Granieri Dott. Ing. V. Truffini Dott. Arch. A. Bracchini Dott. Ing. F. Durastanti Dott. Ing. E. Bartolucci Dott. Geol. G. Cerquiglini S. Scopetta Dott. Ing. L. Dinelli Dott. Ing. L. Nani Dott. Ing. F. Pambianco Dott. Agr. F. Berti Nulli Dott. Ing. F. Negozio Geom. C. Calcinia Dott. Ing. F. Rotini Dott. Ing. E. Santucci</p>
<p>IL PROGETTISTA: Elena Bartolucci Ordine degli Ingegneri della Prov. di Perugia n°A3217</p>	<p>IL GEOLOGO: Dott. Geol. Giorgio Cerquiglini Ordine dei Geologi della Regione Umbria n°108</p>
<p>IL R.U.P. Dott. Ing. Antonio Citarella</p>	<p>IL COORDINATORE PER LA SICUREZZA IN FASE DI PROGETTAZIONE: Dott. Ing. Filippo Pambianco Ordine degli Ingegneri della Prov. di Perugia n° A1373</p>
<p>PROTOCOLLO</p>	<p>DATA</p>



13.IDRAULICA

Planimetria del rischio idraulico (PGRA) Lotto 2a

CODICE PROGETTO	NOME FILE	REVISIONE	SCALA:
PROGETTO	T02-ID01-IDR-CT03-B		
LIV. PROG.	N. PROG.		
D P U C O 1 4 9	D 21		
CODICE ELAB.	T 0 2 I D 0 1 I D R C T 0 3		
		B	1.5.000

REV.	DESCRIZIONE	DATA	REDATTO	VERIFICATO	APPROVATO
B	Revisione a seguito istruttoria ANAS	APR 24	A. Ancona	F. Macchioni	N. Granieri
A	Emissione	SETT 23	A. Ancona	F. Macchioni	N. Granieri