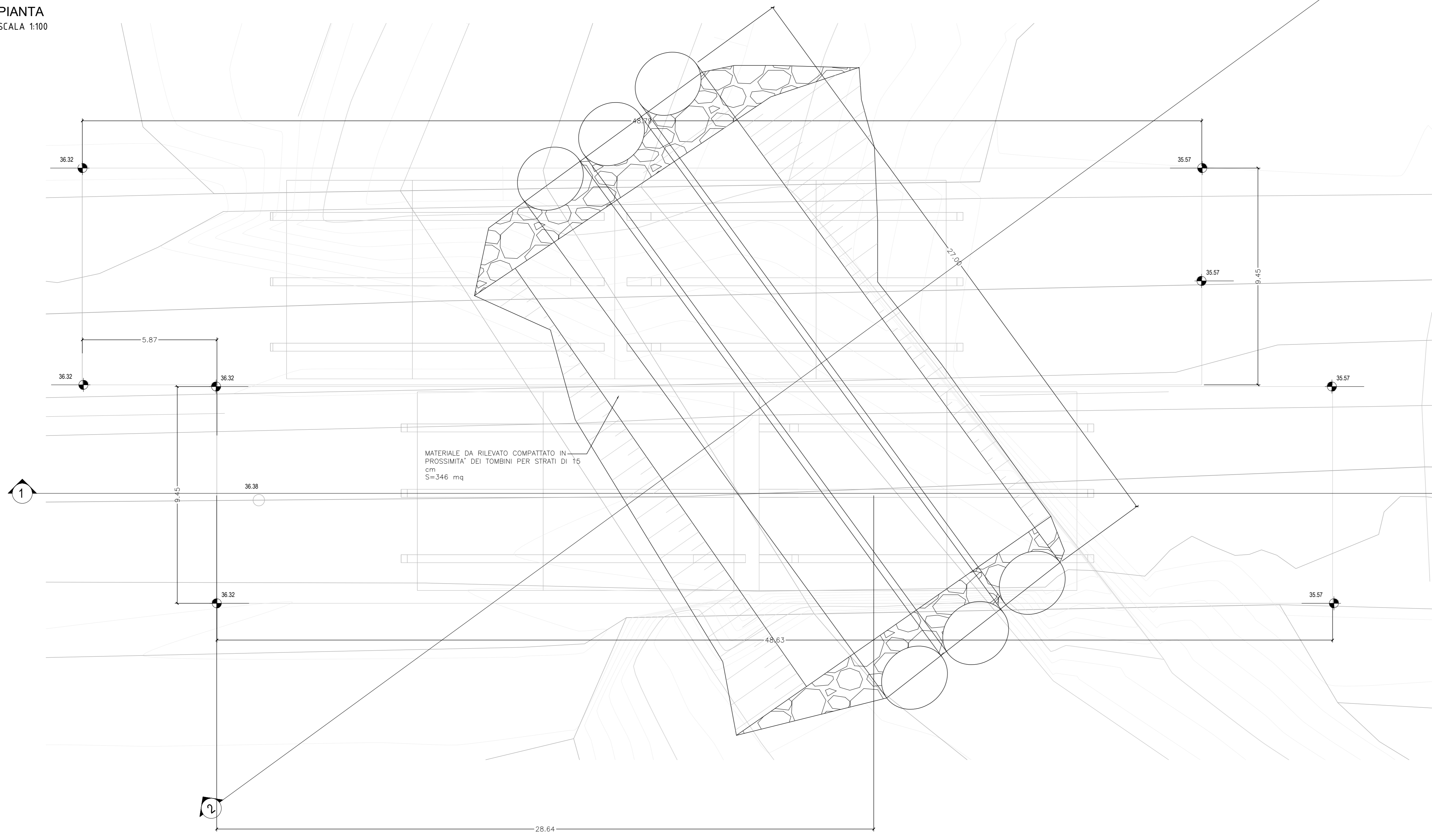
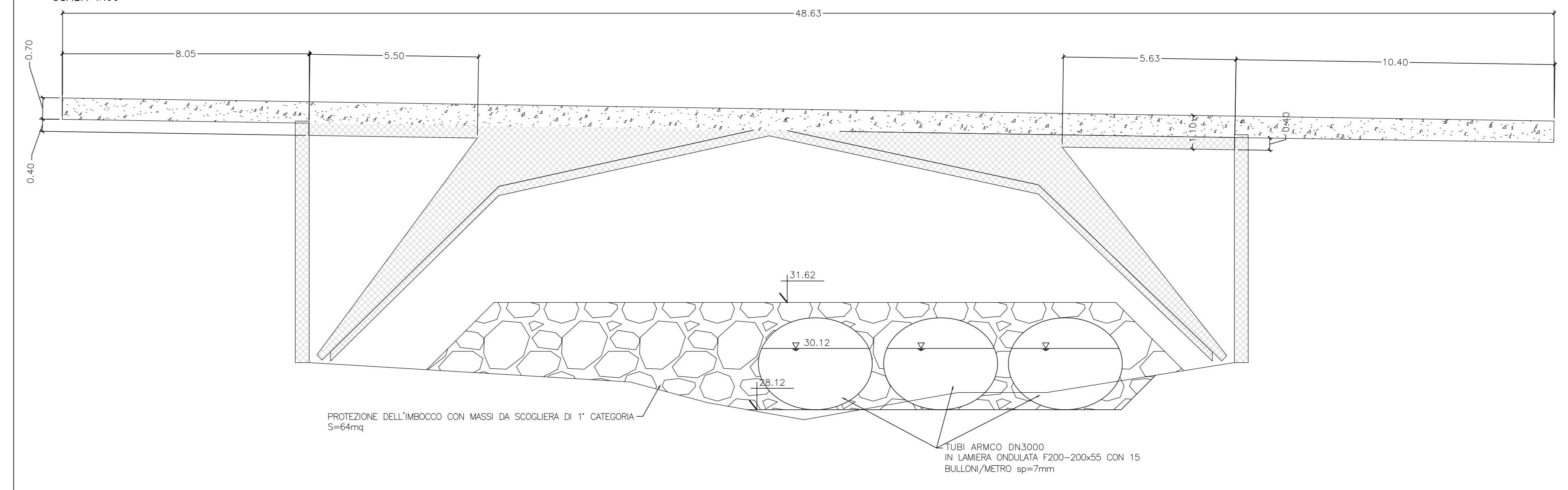


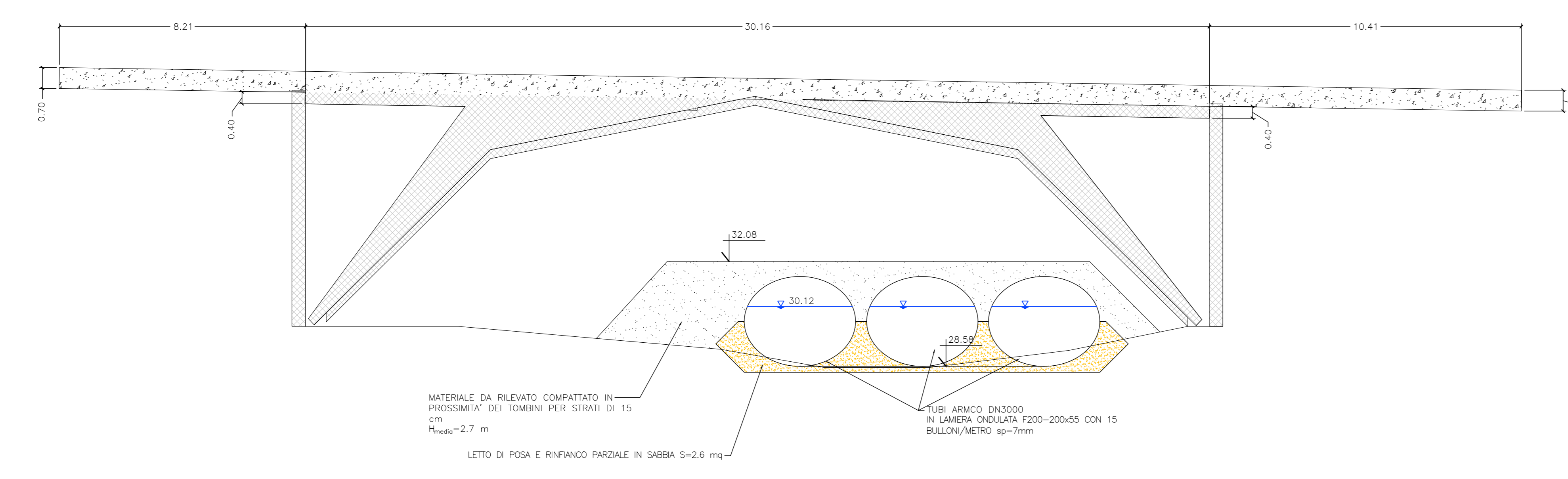
PIANTA  
SCALA 1:100



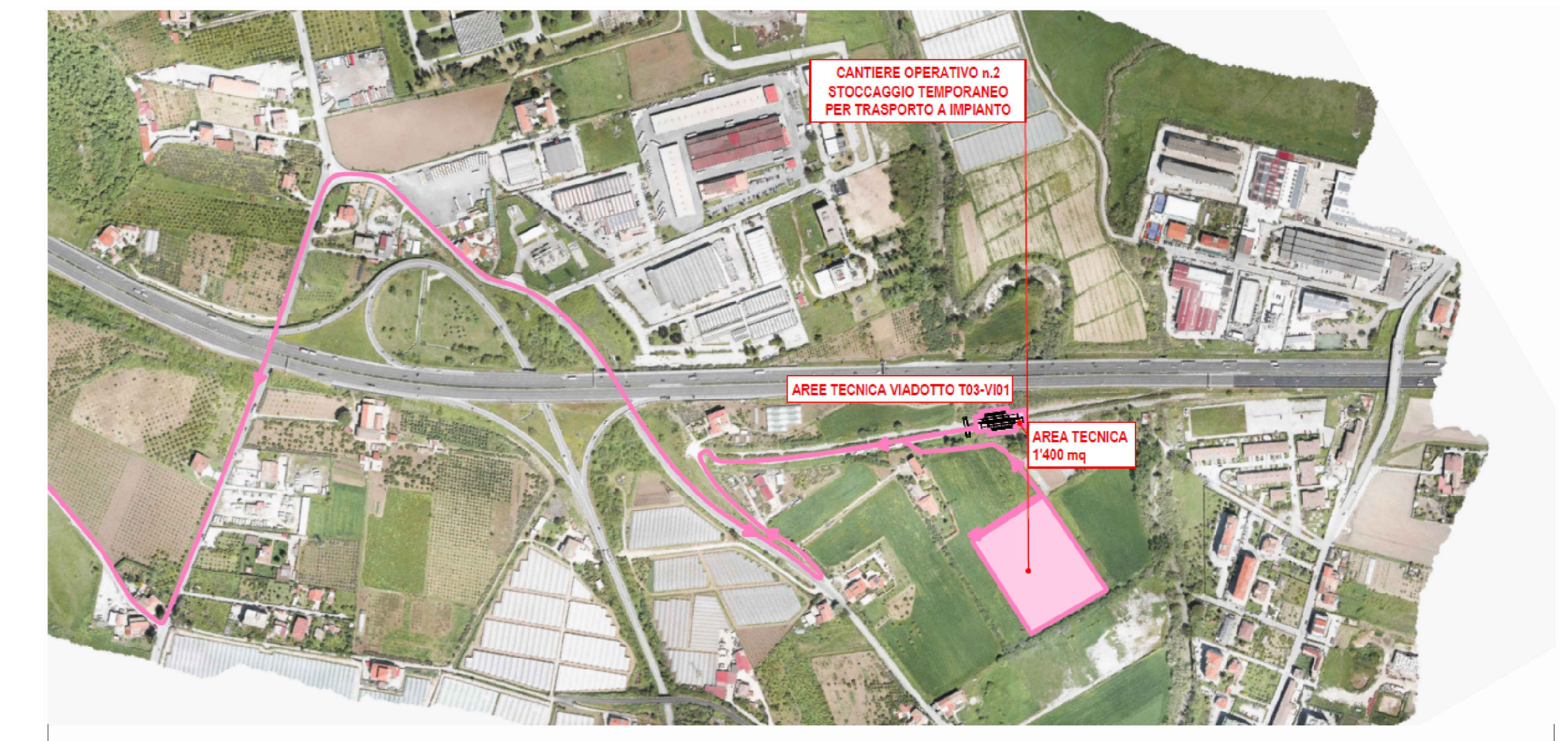
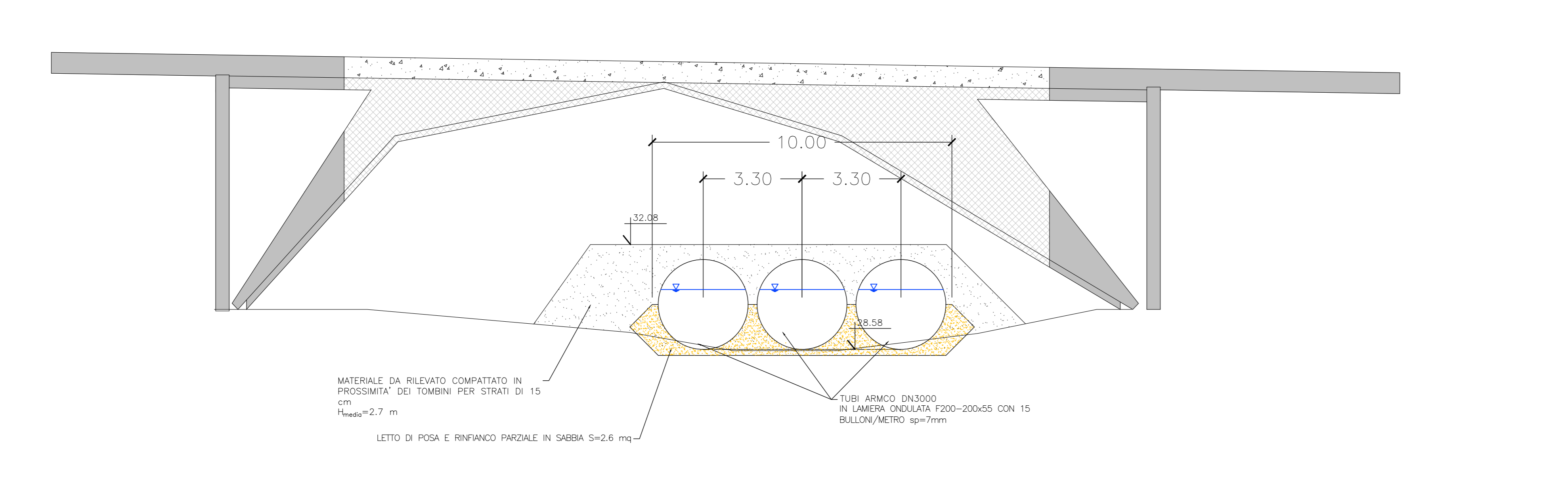
PROSPETTO  
SCALA 1:100



SEZIONE 1  
SCALA 1:100



SEZIONE 2  
SCALA 1:100



PERCORSO PER CANTIERE OPERATIVO

PERCORSI DI COLLEGAMENTO TRA CANTIERI OPERATIVI ED AREE TECNICHE:  
I percorsi individuali di collegamento tra i cantieri operativi e le aree tecniche di lavoro fanno riferimento a percorsi stradali esistenti e ove necessario a nuove piste di cantiere che verranno realizzate in ambito di cantierizzazione. Il materiale derivante dalle demolizioni sarà trasportato nei cantieri operativi per stoccaggio temporaneo e successivo trasporto ad impianti di trattamento specializzato.

**sanas**  
GRUPPO FS ITALIANE

Direzione Tecnica

**AUTOSTRADA A2 DEL MEDITERRANEO**  
Interventi per la rinaturalizzazione o il riutilizzo dei tratti campani dismessi con particolare riferimento ai lotti fra il km 8+000 e il km 13+000 e fra il km 36+000 e il km 53+000

PROGETTO DEFINITIVO COD. UC149

PROGETTAZIONE: ATI SINTAGMA - GDG - ICARIA

IL RESPONSABILE DELL'INTEGRAZIONE DELLE PRESTAZIONI SPECIALISTICHE:  
Dot. Ing. Nando Granati  
Ordine degli Ingegneri della Prov. di Perugia n° A351

IL GRUPPO DI PROGETTAZIONE:  
MANDATARIA: **SINTAGMA**  
MANDATARI: **ICARIA**

IL PROGETTISTA:  
Enea Bartolucci  
Ordine degli Ingegneri della Prov. di Perugia n° A3527

IL GEOLOGICO:  
Dot. Geol. Giorgio Carpi  
Ordine dei Geologi della Regione Umbria n° 108

IL R.U.P.:  
Dot. Ing. Antonio Ciarella

IL COORDINATORE PER LA SICUREZZA IN FASE DI PROGETTAZIONE:  
Dot. Ing. Filippo Ferraraccio  
Ordine degli Ingegneri della Prov. di Perugia n° A3373

PROTOCOLLO DATA

**13.IDRAULICA**  
Opere provvisorie idrauliche - Tav. 1 di 3

| CODICE PROGETTO     | NOME FILE        | REVISIONE | SCALA |
|---------------------|------------------|-----------|-------|
| PROGETTO: DPUC0149  | T03-001-DR-D01-C |           |       |
| LIB. MOD. N. PROL.: |                  |           |       |
| D 21                |                  |           |       |
| CODICE ELAB.:       | T031D01DRD101    |           |       |
|                     |                  | C         | 1:100 |

| REV. | DESCRIZIONE                                  | DATA    | REDATTO  | VERIFICATO   | APPROVATO  |
|------|--|---------|----------|--------------|------------|
| C    | Revisione a seguito seconda istruttoria Anas | 09/24   | A. Anaso | F. Miccolini | N. Granati |
| B    | Revisione a seguito istruttoria ANAS         | APR 24  | A. Anaso | F. Miccolini | N. Granati |
| A    | Emissione                                    | SETT 23 | A. Anaso | F. Miccolini | N. Granati |