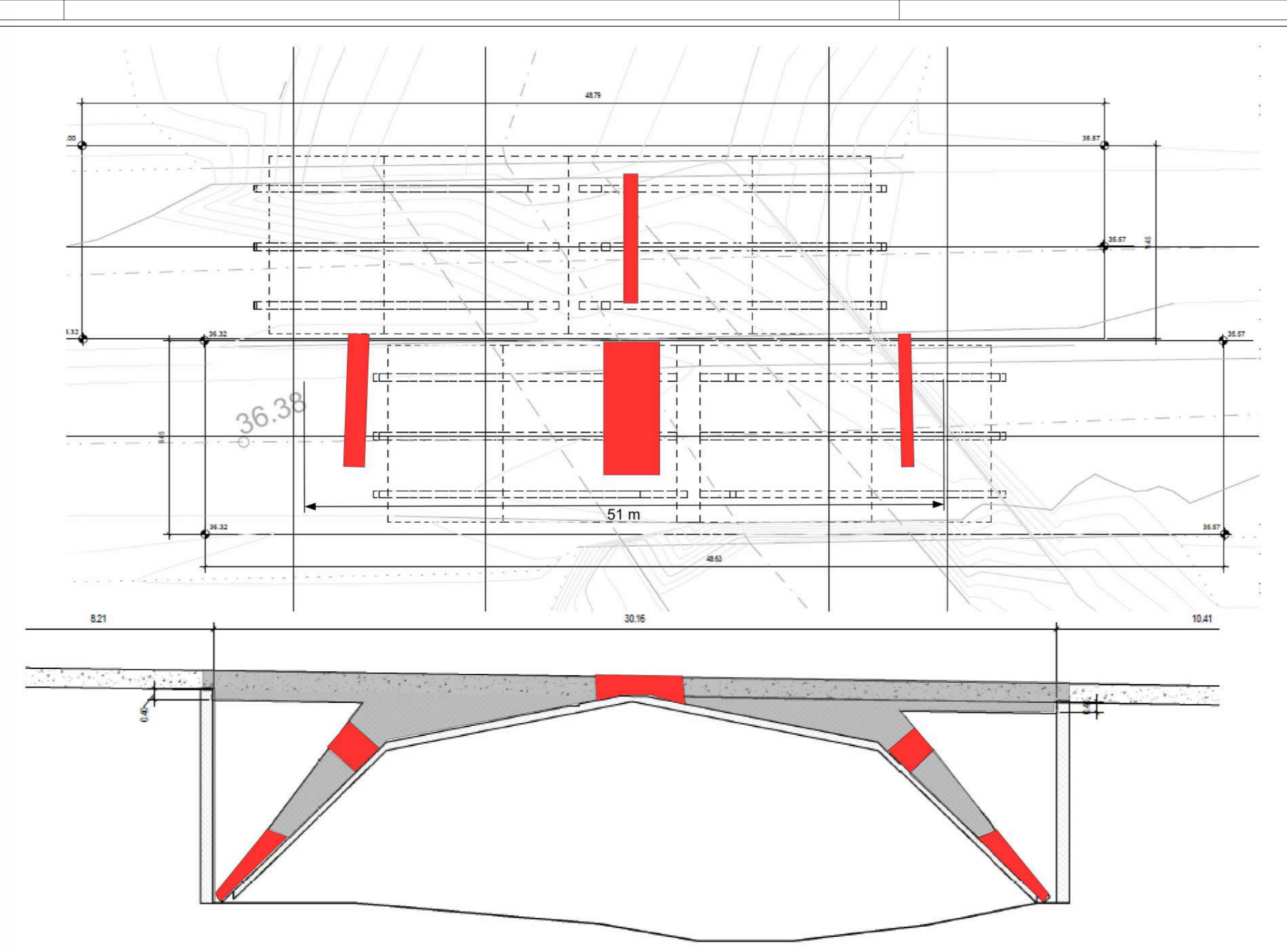


**1 T03-VI01 - Percorso per cantiere operativo**  
1 : 5000

PERCORSI DI COLLEGAMENTO TRA CANTIERI OPERATIVI ED AREE TECNICHE:

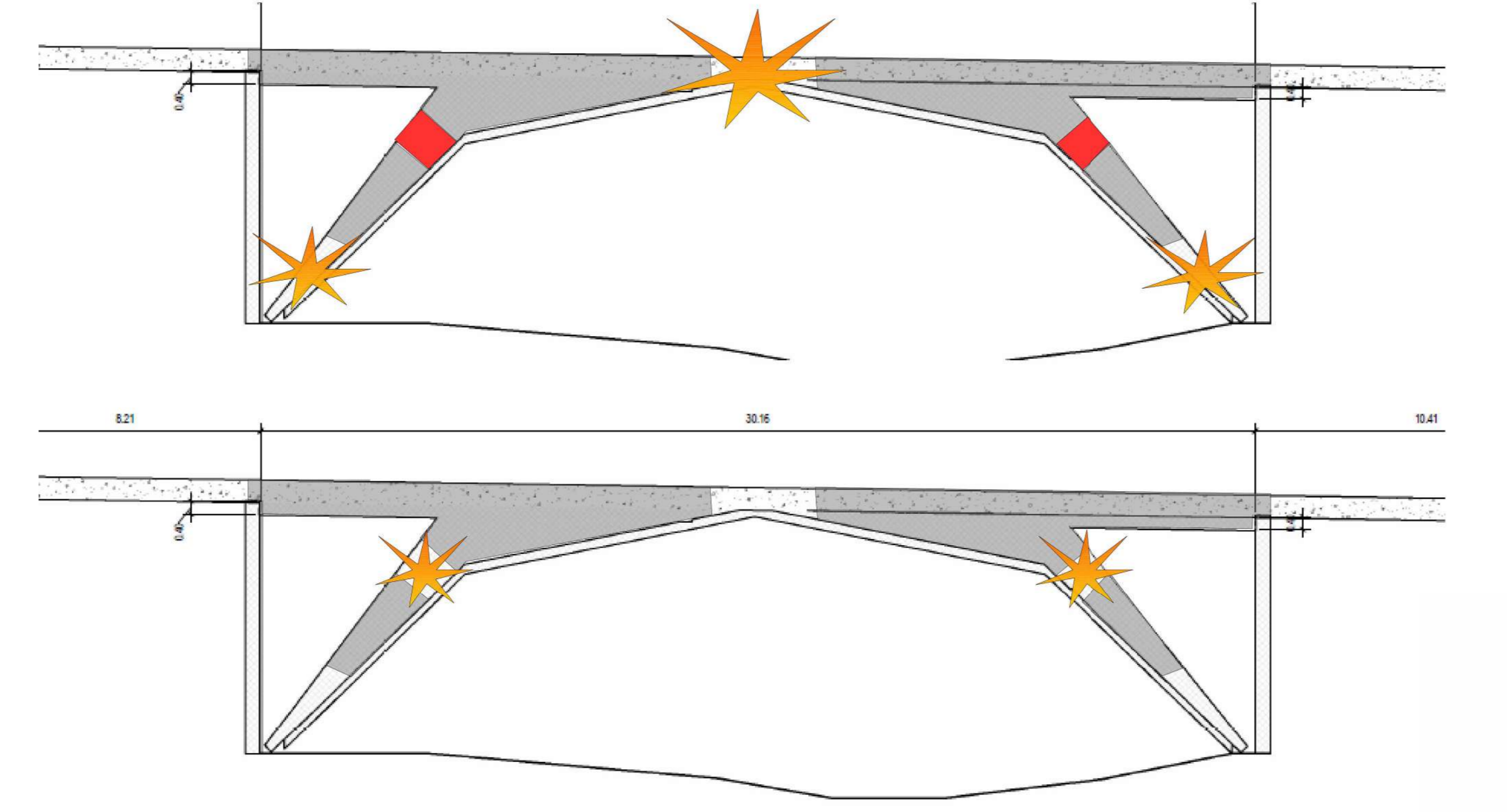
I percorsi individuali di collegamento tra i cantieri operativi e le aree tecniche di lavoro fanno riferimento a percorsi stradali esistenti e ove necessario a nuove piste di cantiere che verranno realizzate in ambito di cantierizzazione. Il materiale derivante dalle demolizioni sarà trasportato nei cantieri operativi per stoccaggio temporaneo o successivo trasporto ad impianto di trattamento specializzato.



**F1 T03-VI01 - Fase 1**

**POSIZIONE DELLE CERNIERE E DELLE FASCE MINATE PER INDURRE IL CINEMATISMO DI CROLLO**

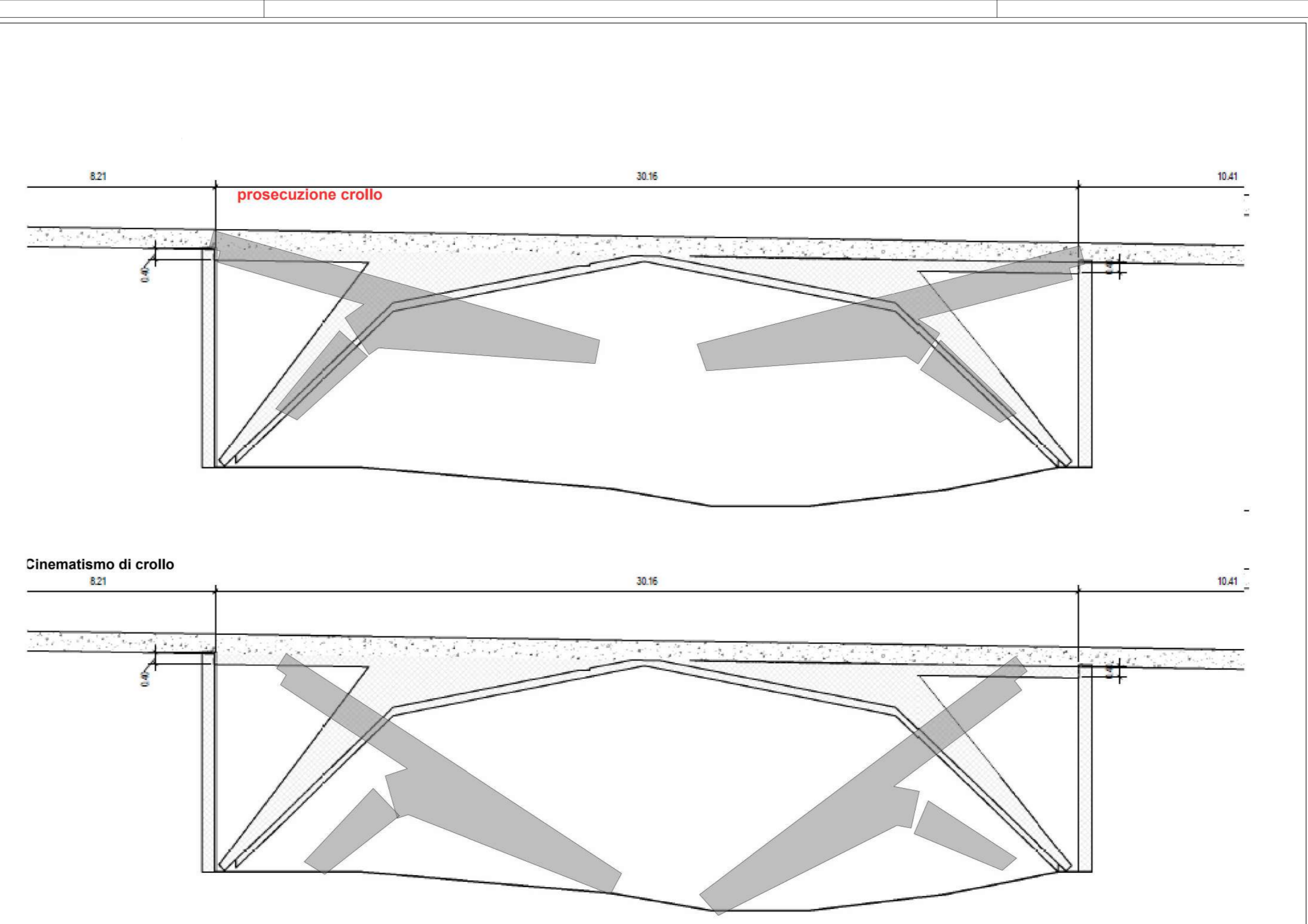
Per imporre il collasso, la struttura del ponte (perstatica), dovrà essere resa "meccanismo" mediante realizzazioni, in sequenza, di cerniere plastiche e demolizioni integrali di componenti strutturali (sovrastitute e pile). La posizione delle cerniere e delle fasce demolite è riportata, schematicamente ed in prima approssimazione in questa tavola.



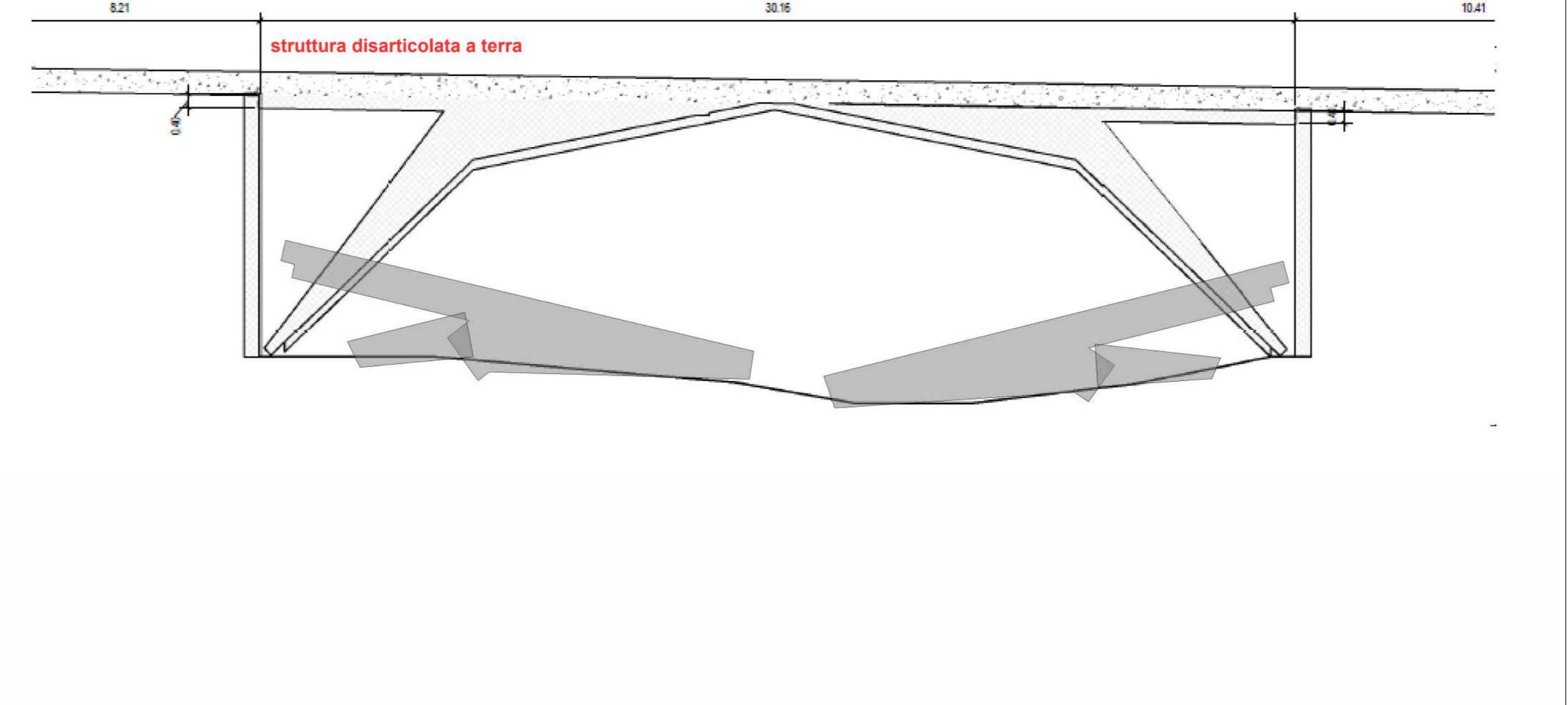
**F2 T03-VI01 - Fase 2**

**PROGRESSIONE DI BRILLAMENTO CON REALIZZAZIONE CERNIERE E CINEMATISMO DI CROLLO (SUCCESIONE DI COLPO 25MS)**

Schematiche ricostruzione della sequenza di realizzazione delle cerniere e demolizione di segmenti di pile. La sequenza sarà ottenuta in un'unica volta d'abbattimento, mediante brillamento sequenziale con detonatori a ritardo.



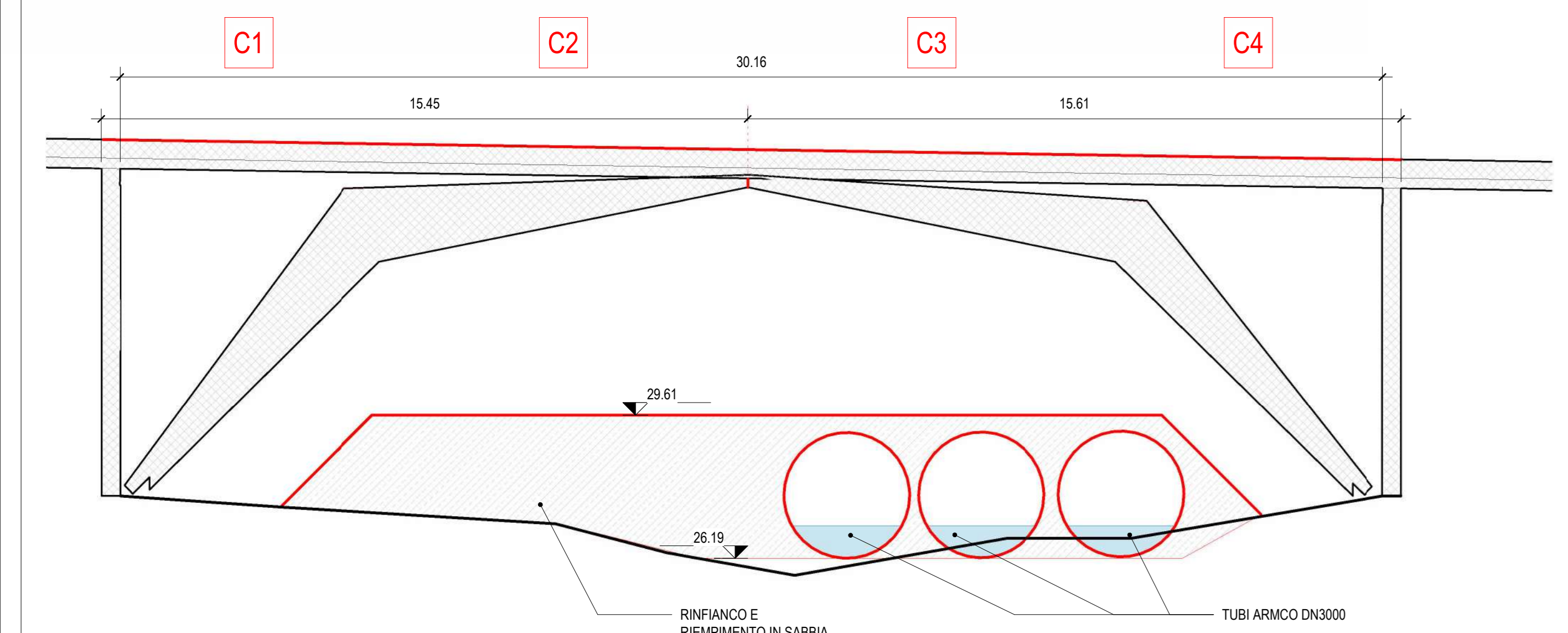
**Cinematismo di crollo**



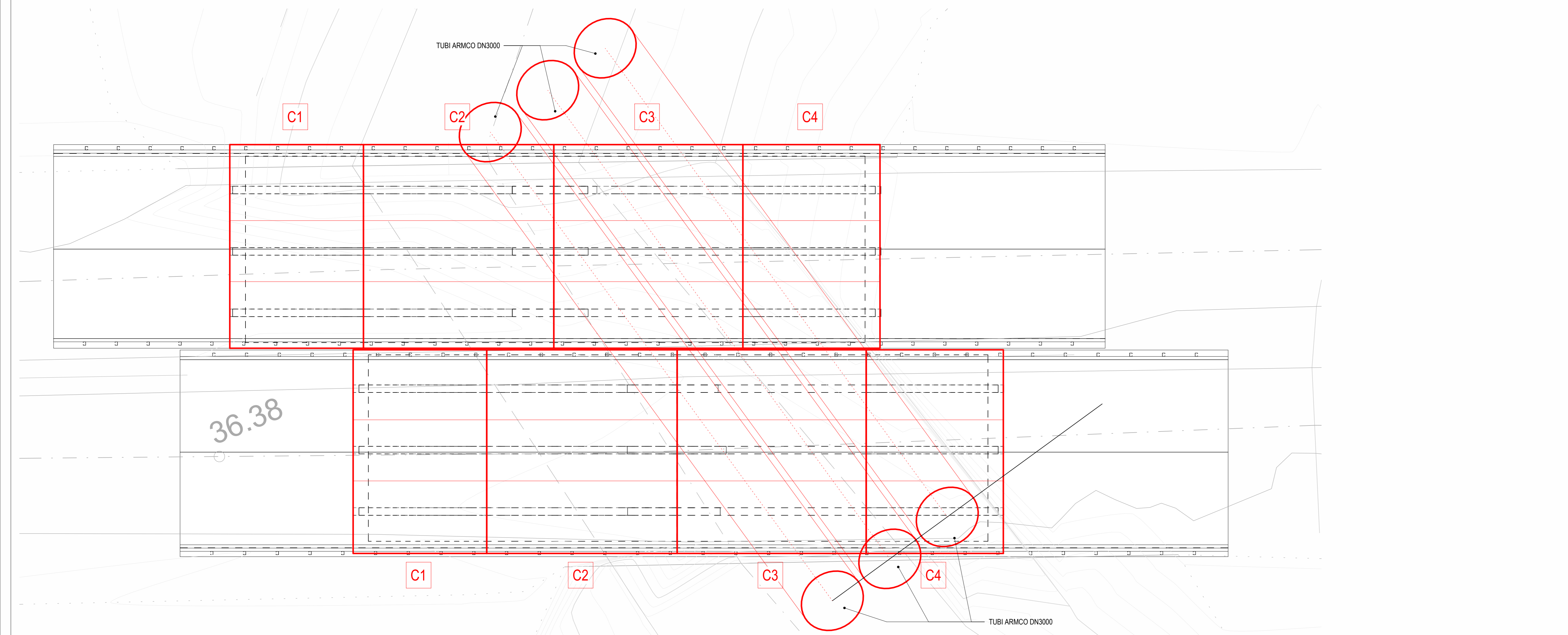
**F3 T03-VI01 - Fase 3**

**CINEMATISMO DI CROLLO - STRUTTURA A TERRA - RIMOZIONE MACERIE:**

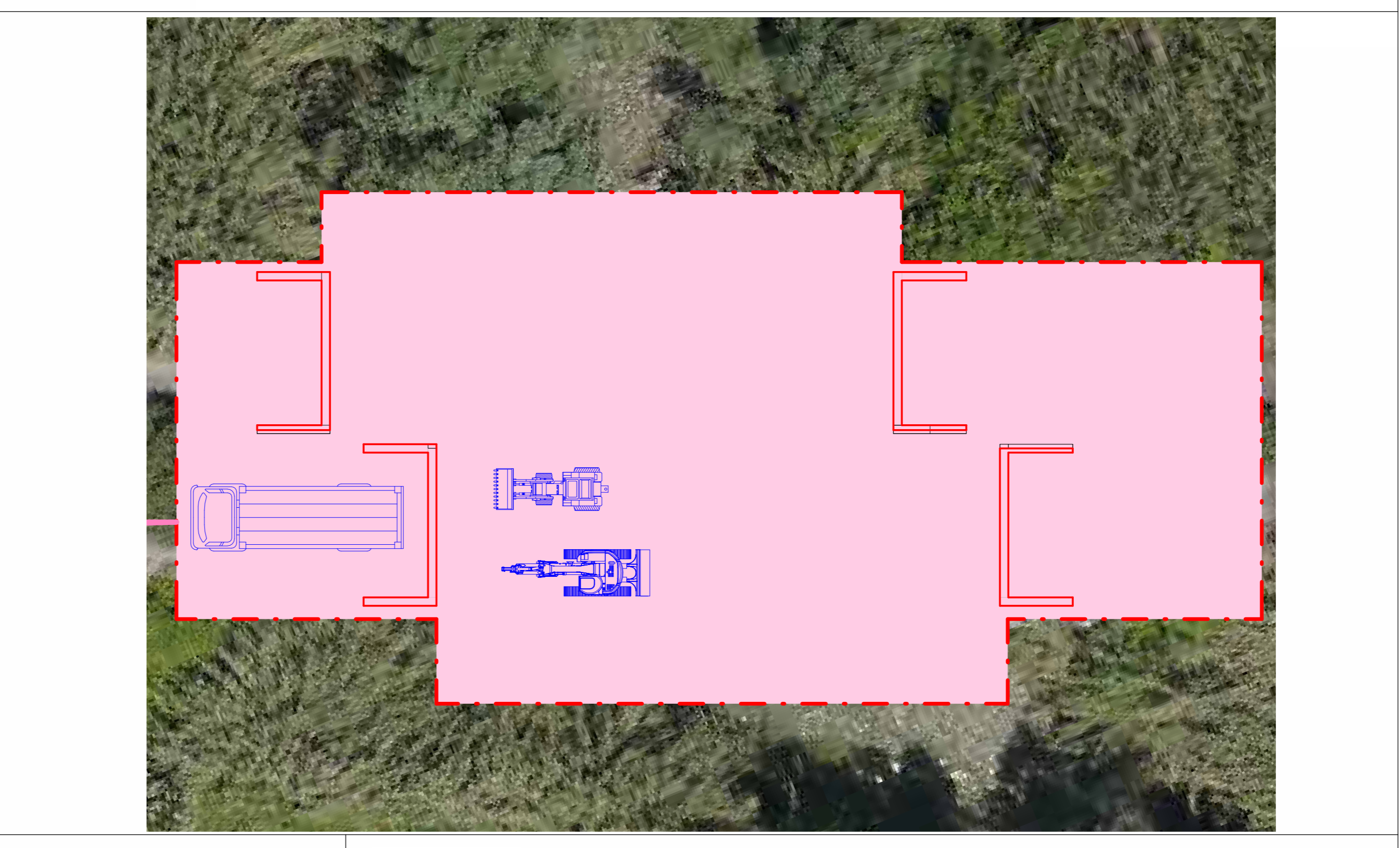
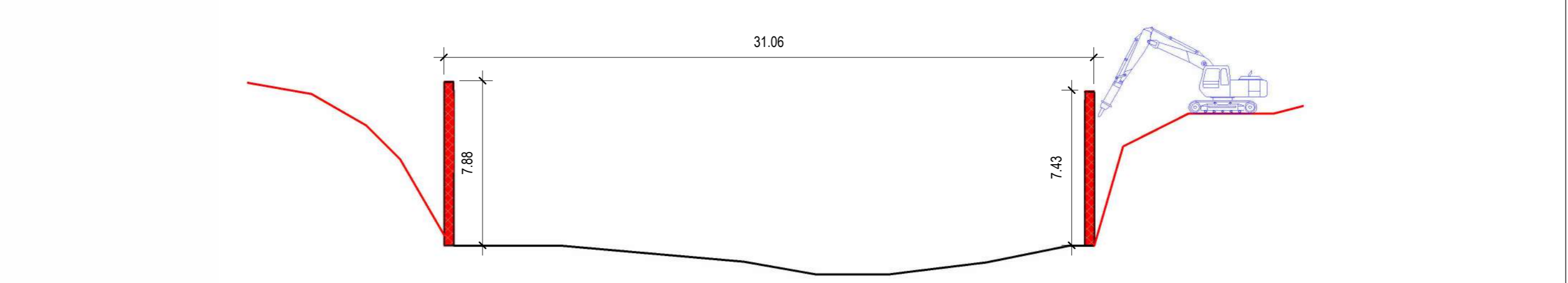
Schematiche ricostruzione della struttura disarticolata a terra. Rimozione meccanica degli elementi a terra. Vista la presenza del fume si prevede di operare al di sopra di un riempimento in sabbia a protezione di tubazioni temporanee. L'area sarà attraversata principalmente da macchi leggeri per evitare di arrecare danni significativi al contesto ambientale esistente.



**2 T03-VI01 - Fase 0**  
1 : 100



**3 T03-VI01 - Planimetria**  
1 : 100



**4 T03-VI01 - Fase 4**  
1 : 200

**DEMOLIZIONE SPALLE:**

Demolizione meccanica delle spalle laterali in cemento armato. Vista la presenza del fume si prevede di operare al di sopra di un riempimento in sabbia a protezione di tubazioni temporanee come da progetto.



**Sanas**  
GRUPPO FS ITALIANE

Direzione Tecnica

**AUTOSTRADA A2 DEL MEDITERRANEO**  
Interventi per la rinaturalizzazione o il riutilizzo dei tratti campani dismessi con particolare riferimento ai lotti fra il km 8+000 e il km 13+000 e fra il km 36+000 e il km 53+000

**PROGETTO DEFINITIVO** UC149

PROGETTAZIONE: ATI SINTAGMA - GDC - ICARIA

IL RESPONSABILE DELL'INTEGRAZIONE DELLE PRESTAZIONI SPECIALISTICHE:  
Dott. Ing. Nando Grassi

IL GRUPPO DI PROGETTAZIONE:  
MANDATARIO: SINTAGMA  
MANDANTE: ICARIA

IL PROGETTISTA:  
Ordine degli Ingegneri della Prov. di Reggio Calabria

IL GEOLOGO:  
Dott. Geol. Giorgio Campagnolo  
Ordine dei Geologi della Regione Umbra n°208

REDAZIONE:  
Dott. Ing. Antonio Caracciolo

IL COORDINATORE PER LA SICUREZZA IN FASE DI PROGETTAZIONE:  
Dott. Ing. Filippo Farnbacher  
Ordine degli Ingegneri della Prov. di Perugia n° 41373

PROTOCOLLO DATA

**14.STRUTTURE**  
**14.01.VIADOTTI**  
**14.01.03 VIADOTTO VI01-LOTTO3**  
Fasi di demolizione per smontaggio

REVISIONE	SCALA
B	Varie
A	Varie

REV.	DESCRIZIONE	DATA	REDATTO	VERIFICATO	APPROVATO
B	Revisione a seguito istruttoria Anas	09/04/24	F. Farnbacher	C. Farnbacher	A. Caracciolo
A	Emissione	09/04/24	F. Farnbacher	C. Farnbacher	A. Caracciolo