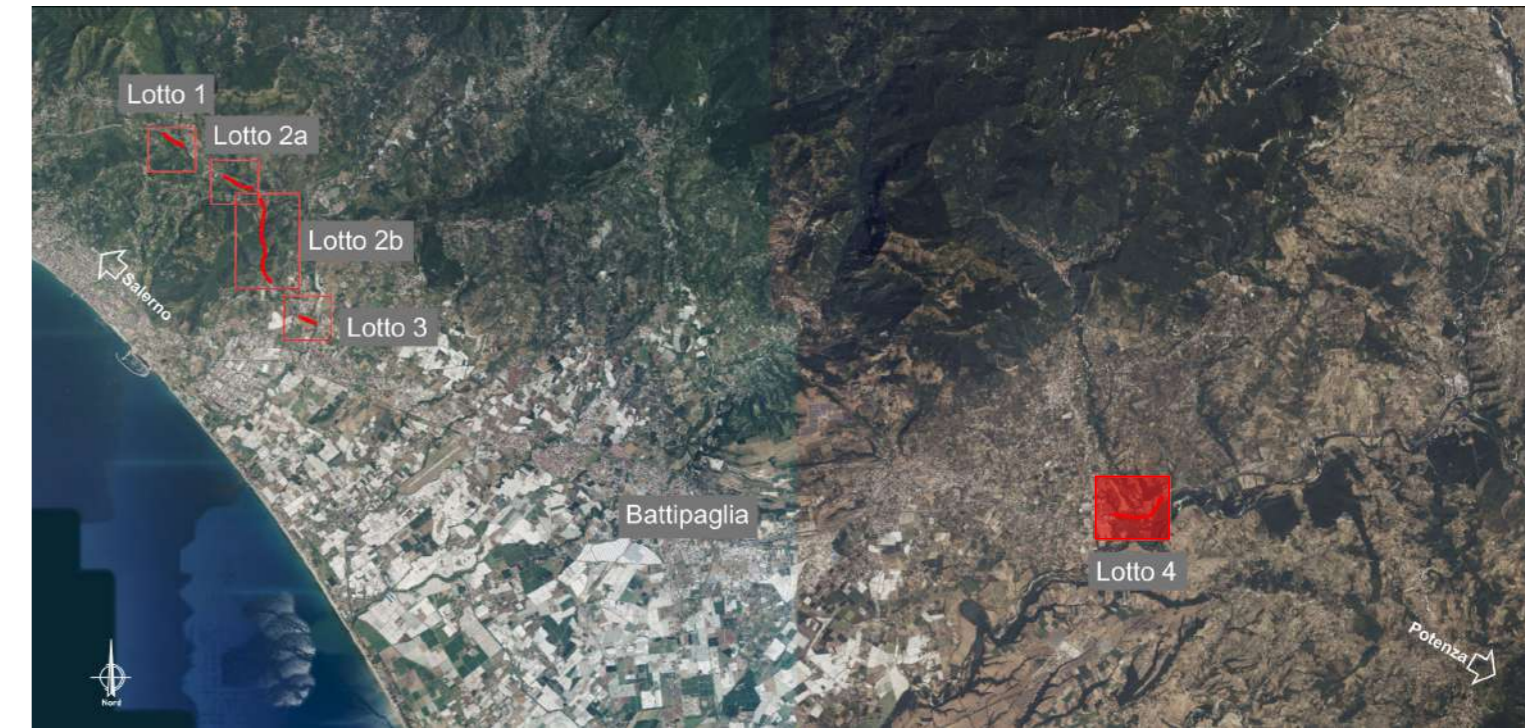


La carta degli habitat è stata realizzata sulla base della corrispondenza, in termini fisionomici e strutturali, tra le tipologie vegetazionali riscontrate nell'area di studio e gli habitat elencati in Allegato I della Direttiva 92/43/CE. Va evidenziato che tali elementi sono oggetto di tutela da parte della normativa Comunitaria e Nazionale in materia di VINCA solo all'interno del perimetro dei siti appartenenti alle rete Natura 2000. La loro individuazione al di fuori del perimetro dei siti è quindi da intendersi come un mero supporto conoscitivo.

**LEGENDA:**

- Perimetro interventi
- Aree tecniche demolizioni
- Confini Comunali
- Habitat (fonte: interpretazione ortofoto e rilievi diretti)
  - 3250 - Fiumi mediterranei a flusso permanente con *Glaucium flavum*
  - 91AA\* - Boschi orientali di quercia bianca
  - 92A0 - Foreste a galleria di *Salix alba* e *Populus alba*
- Rete Natura 2000 (fonte: MASE)
  - ZPS
  - ZSC



Direzione Tecnica

**AUTOSTRADA A2 DEL MEDITERRANEO**  
Interventi per la rinaturalizzazione o il riutilizzo dei tratti campani dismessi con particolare riferimento ai lotti fra il km 8+000 e il km 13+000 e fra il km 36+000 e il km 53+000

PROGETTO DEFINITIVO COD. UC149

PROGETTAZIONE: ATI SINTAGMA - GDG - ICARIA

<p>IL RESPONSABILE DELL'INTEGRAZIONE DELLE PRESTAZIONI SPECIALISTICHE: Dott. Ing. Nando Granieri Ordine degli Ingegneri della Prov. di Perugia n° A351</p>	<p>IL GRUPPO DI PROGETTAZIONE: MANDATARIA: <b>Sintagma</b> MANDANTI: <b>GEOTECHNICAL DESIGN GROUP</b> <b>ICARIA</b> (società di ingegneria)</p>
<p>IL PROGETTISTA: Elena Bartolucci Ordine degli Ingegneri della Prov. di Perugia n° A3217</p>	<p>Dott. Ing. N. Granieri Dott. Ing. V. Truffini Dott. Arch. A. Bracchini Dott. Ing. F. Durastanti Dott. Ing. E. Bartolucci Dott. Geol. G. Cerquiglioni Geom. S. Scopetta Dott. Ing. L. Dinelli Dott. Ing. L. Nani Dott. Ing. F. Pambianco Dott. Agr. F. Berli Nelli Dott. Ing. F. Negozio Geom. C. Calcina Dott. Ing. F. Rolini Dott. Ing. E. Santucci</p>
<p>IL GEOLOGO: Dott. Geol. Giorgio Cerquiglioni Ordine dei Geologi della Regione Umbria n°108</p>	<p>IL R.U.P. Dott. Ing. Antonio Citarella</p>
<p>IL COORDINATORE PER LA SICUREZZA IN FASE DI PROGETTAZIONE: Dott. Ing. Filippo Pambianco Ordine degli Ingegneri della Prov. di Perugia n° A1373</p>	
<p>PROTOCOLLO</p>	<p>DATA</p>

**06.AMBIENTE**  
**06.02 STUDIO DI INCIDENZA AMBIENTALE**  
Carta degli habitat Lotto 4

CODICE PROGETTO	NOME FILE	REVISIONE	SCALA:
PROGETTO	T04-IA02-AMB-CT02-B		
LIV. PROG.	CODICE ELAB.		
D	T04IA02AMBC02	B	1:5000
N. PROG.			
21			
REV. DESCRIZIONE		DATA	REDDATTO
B Revisione a seguito istruttoria Anas		APR 24	S.Braccini E. Bartolucci N.Granieri
A Emissione		OTT 23	S.Braccini E. Bartolucci N.Granieri
REV.	DESCRIZIONE	DATA	VERIFICATO APPROVATO