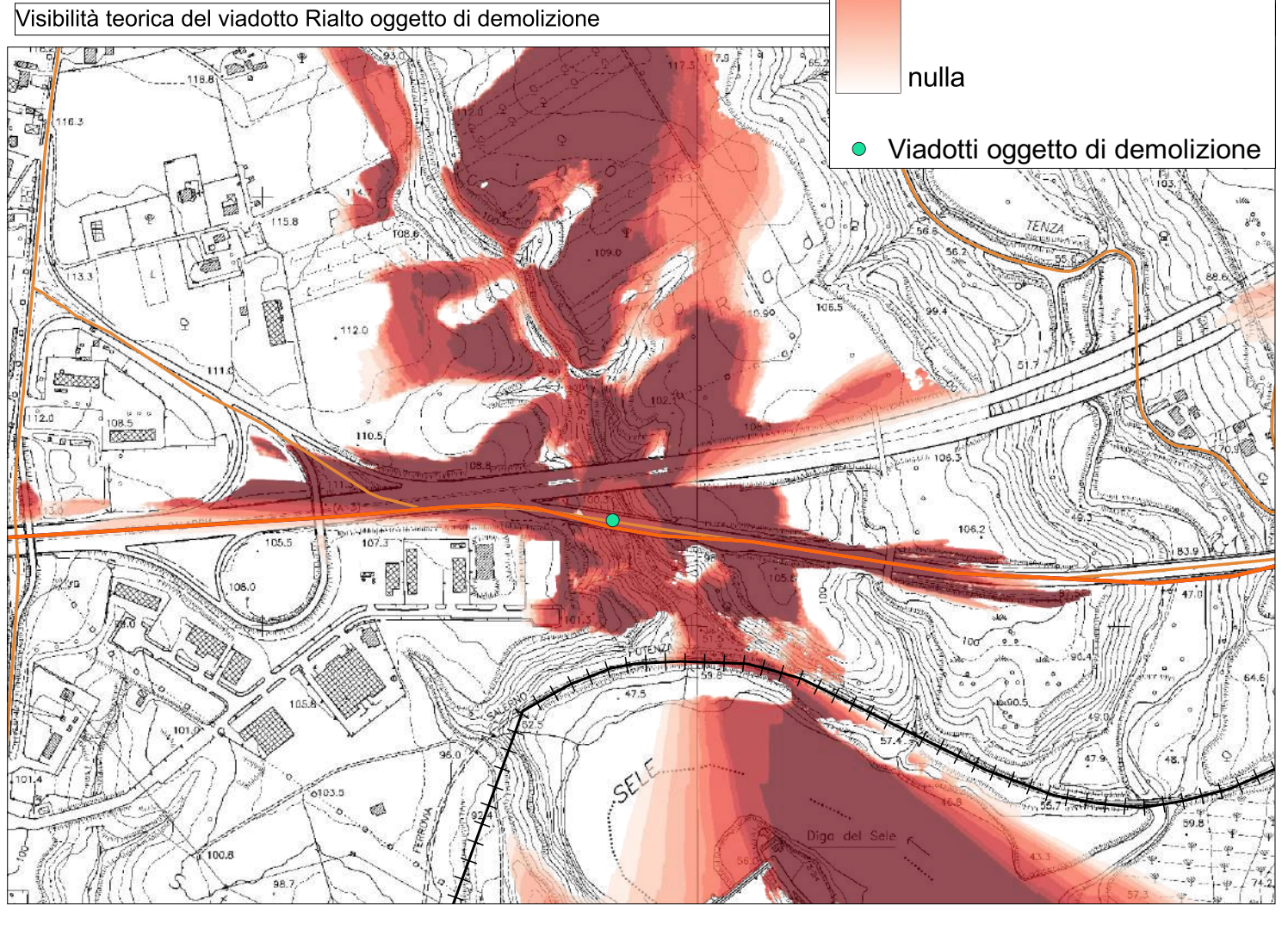
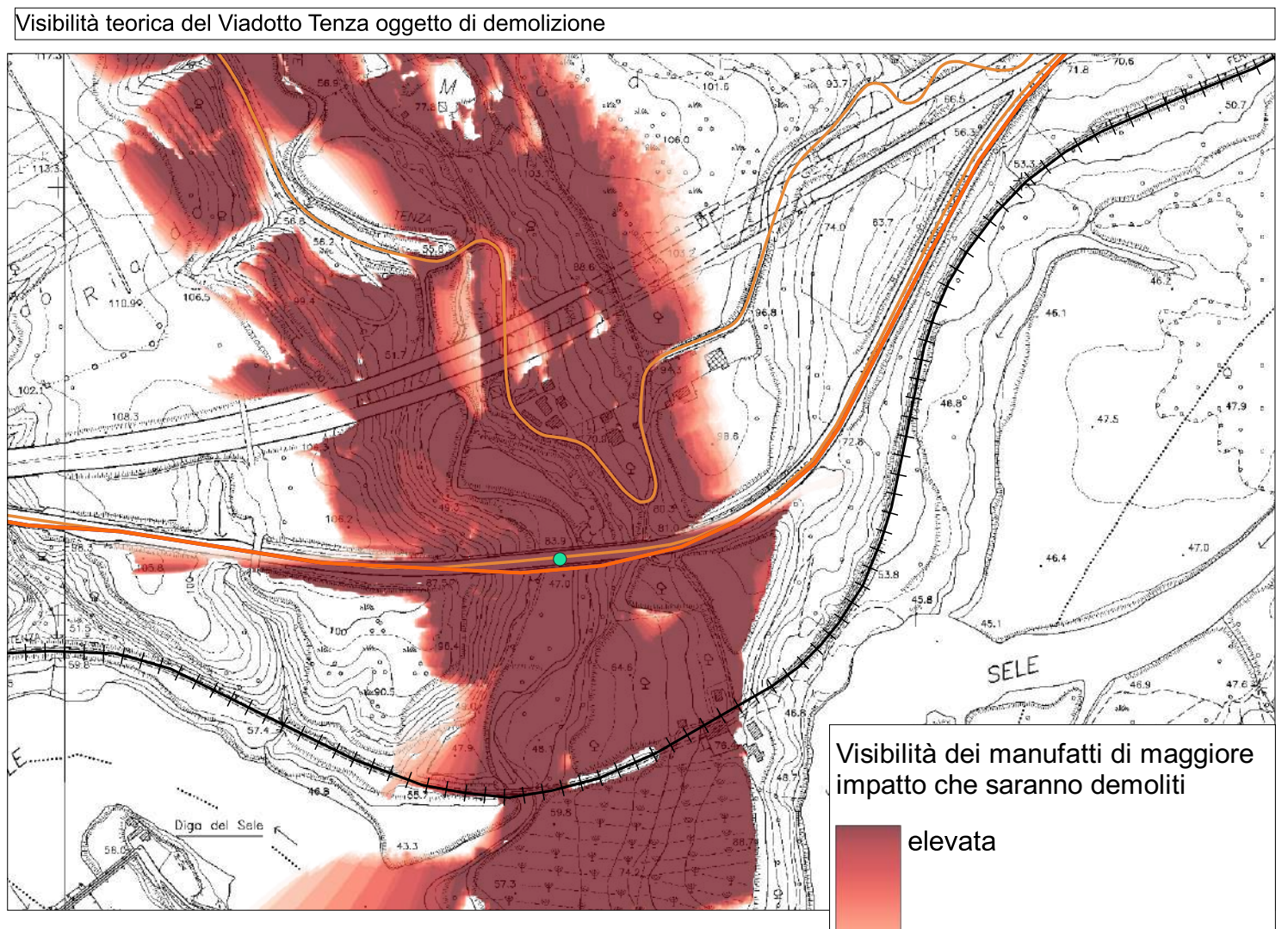
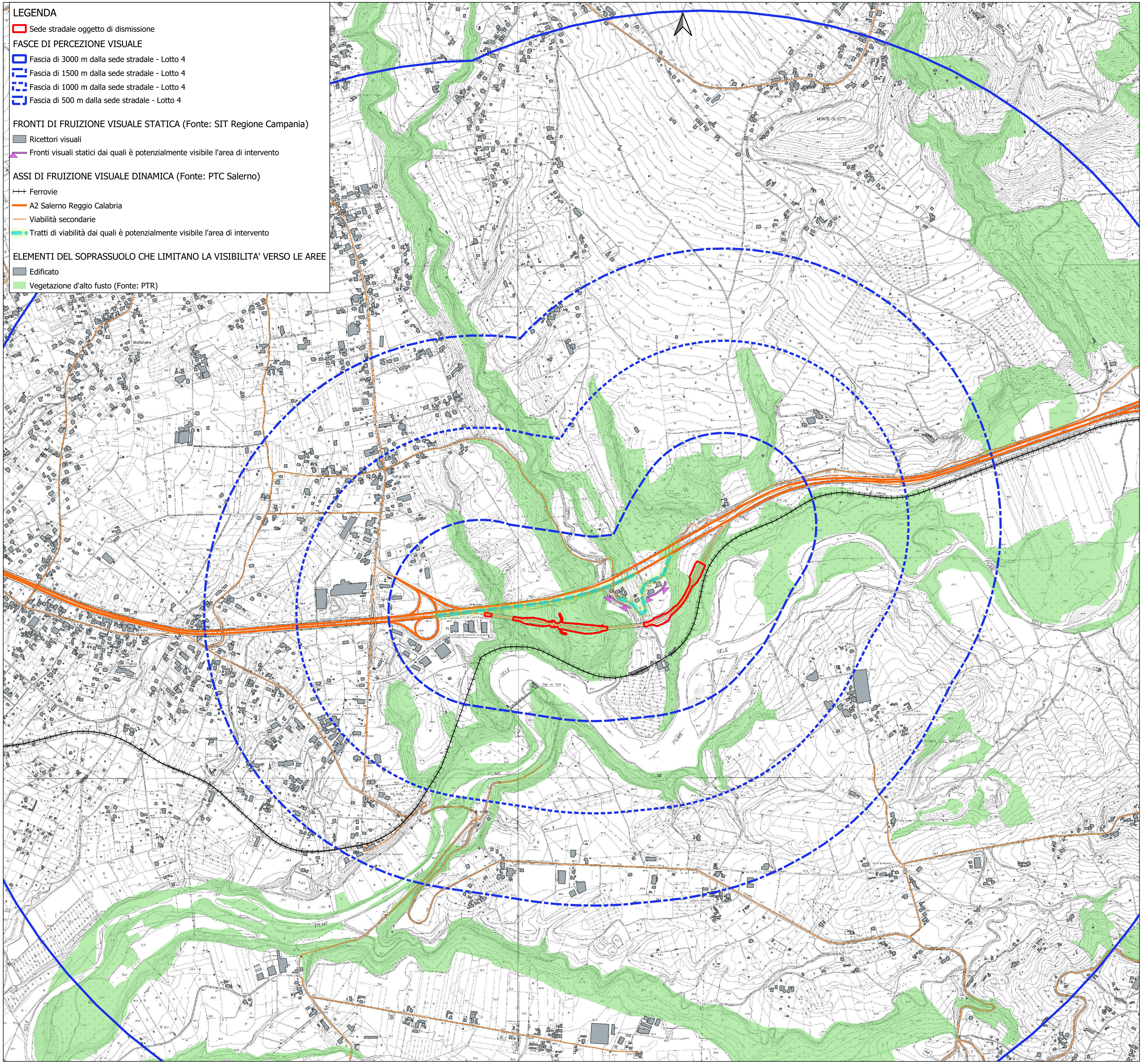


- LEGENDA**
- Sede stradale oggetto di dismissione
- FASCE DI PERCEZIONE VISUALE**
- Fascia di 3000 m dalla sede stradale - Lotto 4
 - Fascia di 1500 m dalla sede stradale - Lotto 4
 - Fascia di 1000 m dalla sede stradale - Lotto 4
 - Fascia di 500 m dalla sede stradale - Lotto 4
- FRONTI DI FRUIZIONE VISUALE STATICA (Fonte: SIT Regione Campania)**
- Ricettori visuali
 - Fronti visuali statici dai quali è potenzialmente visibile l'area di intervento
- ASSI DI FRUIZIONE VISUALE DINAMICA (Fonte: PTC Salerno)**
- Ferrovie
 - A2 Salerno Reggio Calabria
 - Viabilità secondarie
 - Tratti di viabilità dai quali è potenzialmente visibile l'area di intervento
- ELEMENTI DEL SOPRASSUOLO CHE LIMITANO LA VISIBILITA' VERSO LE AREE**
- Edificato
 - Vegetazione d'alto fusto (Fonte: PTR)





Direzione Tecnica

AUTOSTRADA A2 DEL MEDITERRANEO
Interventi per la rinaturalizzazione o il riutilizzo dei tratti campani dismessi con particolare riferimento ai lotti fra il km 8+000 e il km 13+000 e fra il km 36+000 e il km 53+000

PROGETTO DEFINITIVO COD. UC149

PROGETTAZIONE: ATI SINTAGMA - GDG - ICARIA

<p>IL RESPONSABILE DELL'INTEGRAZIONE DELLE PRESTAZIONI SPECIALISTICHE: Dott. Ing. Nando Granieri Ordine degli Ingegneri della Prov. di Perugia n° A351</p> <p>IL PROGETTISTA: Elena Bartolucci Dott. Ing. V. Truffa Dott. Arch. A. Braccioni Dott. Ing. F. Pambianco Dott. Ing. E. Santucci Dott. Geol. G. Cerquigini Geom. S. Scipione L. Dini Dott. Ing. F. Pambianco Dott. Arch. F. Neri Dott. Ing. F. Meglio Geom. C. Carlini Dott. Ing. F. Rossi E. Santucci</p> <p>IL GEOLOGO: Dott. Geol. Giorgio Cerquigini Ordine dei Geologi della Regione Umbria n°108</p> <p>IL R.U.P.: Dott. Ing. Antonio Citarella</p> <p>IL COORDINATORE PER LA SICUREZZA IN FASE DI PROGETTAZIONE: Dott. Ing. Filippo Pambianco Ordine degli Ingegneri della Prov. di Perugia n° A1373</p>	<p>IL GRUPPO DI PROGETTAZIONE: MANDATARIA: Sintagma ICARIA</p> <p>MANDANTINI: Dott. Ing. N. Granieri Dott. Ing. D. Caracciolo Dott. Ing. V. Truffa Dott. Ing. S. Sacconi Dott. Arch. A. Braccioni Dott. Ing. M. Baccioni Dott. Geol. L. Casarini Dott. Ing. C. Corsi Dott. Ing. V. Rotolani Dott. Ing. F. Macchioni Dott. Ing. C. Viora Dott. Ing. V. Piumo Dott. Ing. G. Puli Geom. C. Sagari</p> <p>INGEGNERI DELLA PROVINCIA PERUGINA: Dott. Ing. Nando Granieri Dott. Ing. Antonio Citarella</p> <p>INGEGNERI DELLA PROVINCIA PERUGINA: Sezione A n° A3217 Dott. Ing. Nando Granieri Dott. Ing. Antonio Citarella</p> <p>ORDINE DEGLI ARCHITETTI ALESSANDRO BRACCIONI Dott. Arch. A. Braccioni Dott. Arch. A. Braccioni</p>
---	--

PROTOCOLLO: _____ DATA: _____

06. AMBIENTE
06.05 RELAZIONE PAESAGGISTICA E STUDIO DI INSERIMENTO PAESAGGISTICO
Carta della percezione visiva e dell'intervisibilità - Lotto 4

CODICE PROGETTO	NOV. FILE	REVISIONE	SCALA:	
DPUCO149	T04IA05AMBCT03	B	1:10.000	
PROGETTO	ELAB.	DATA	REDDATTO	
D	T04IA05AMBCT03	APR 24	S.Braccioni	
21		OTT 23	A. Braccioni	
			N.Granieri	
REV.	DESCRIZIONE	DATA	VERIFICATO	APPROVATO
B	Revisione a seguito istruttoria Anas	APR 24	S.Braccioni	A. Braccioni
AA	Emissione	OTT 23	S.Braccioni	A. Braccioni