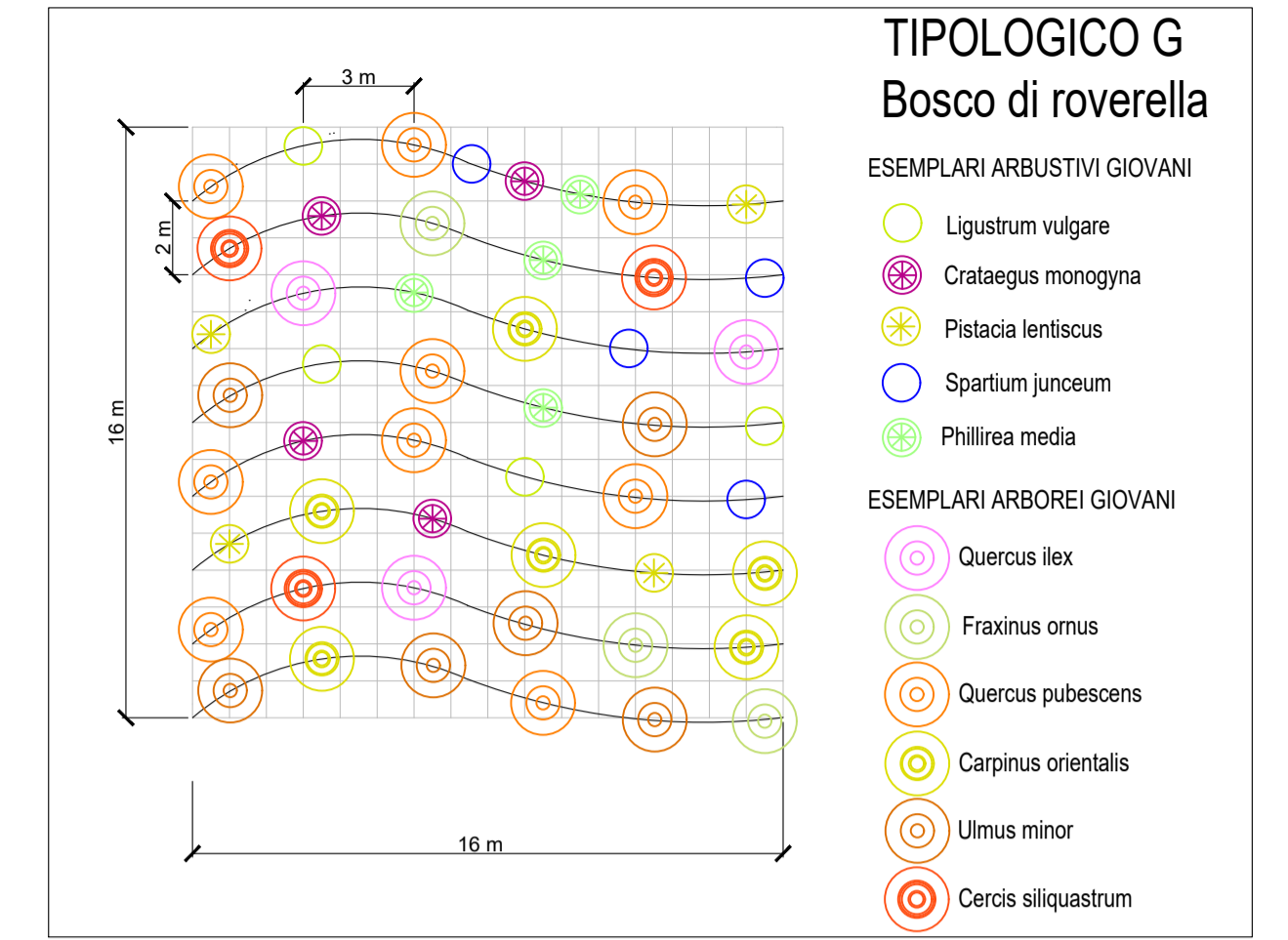
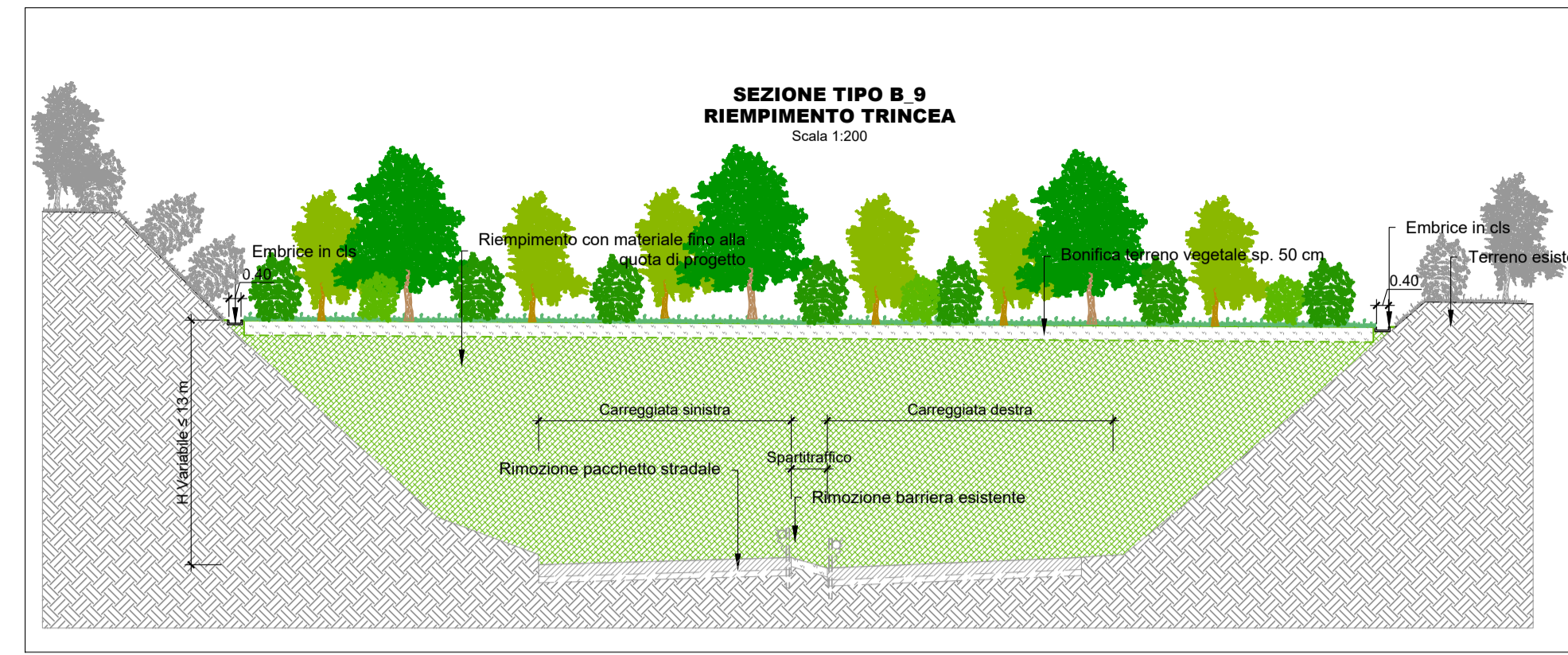
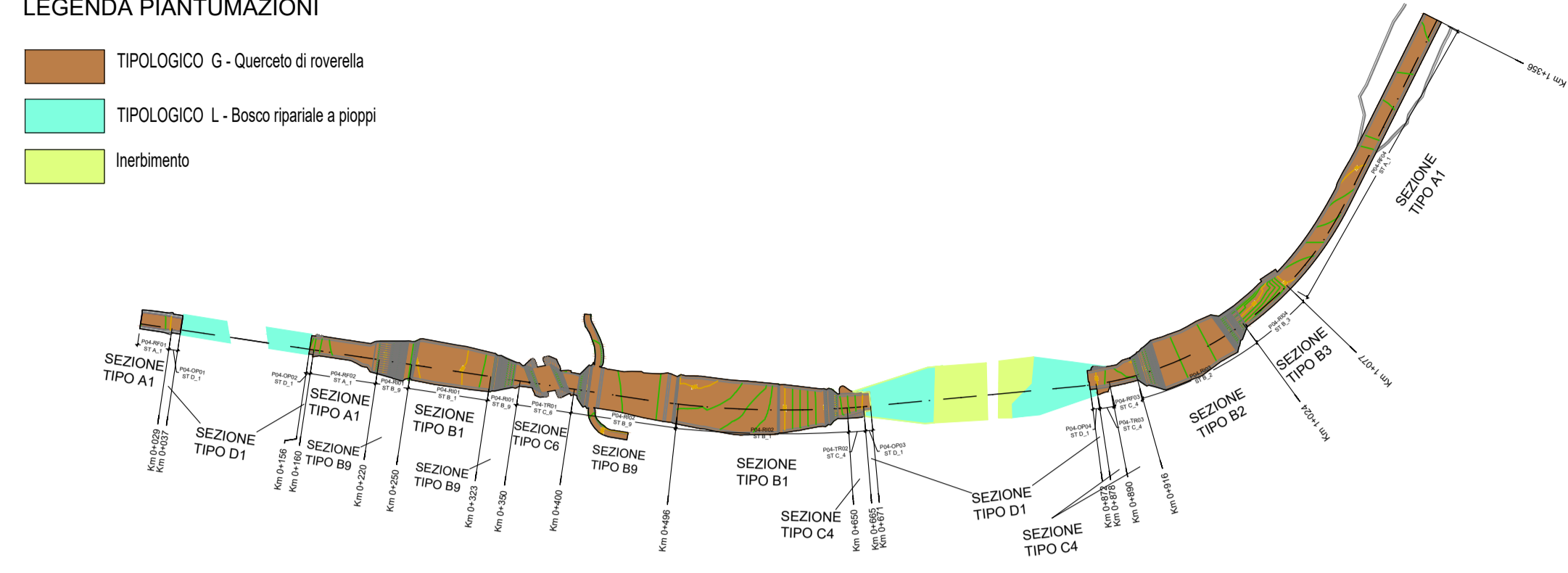


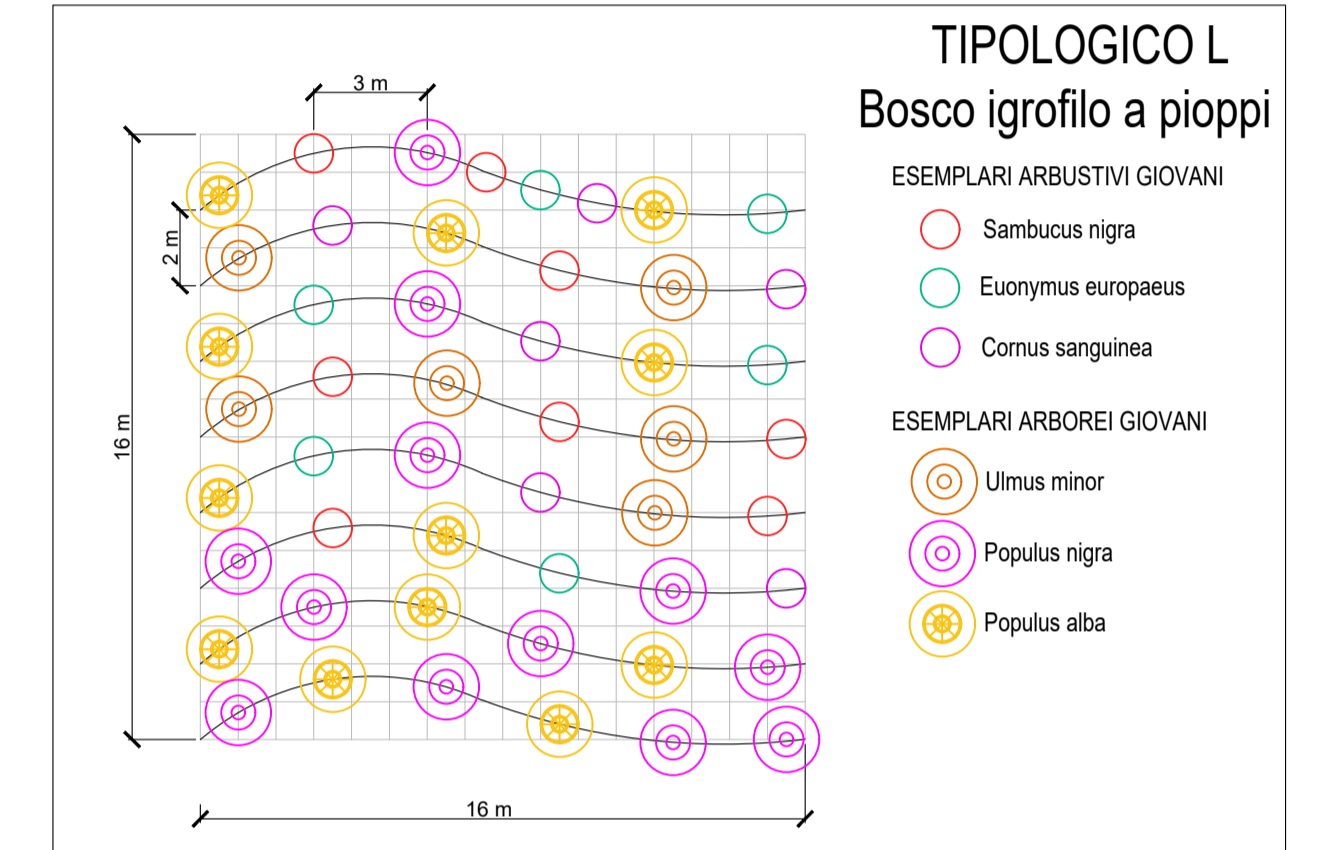
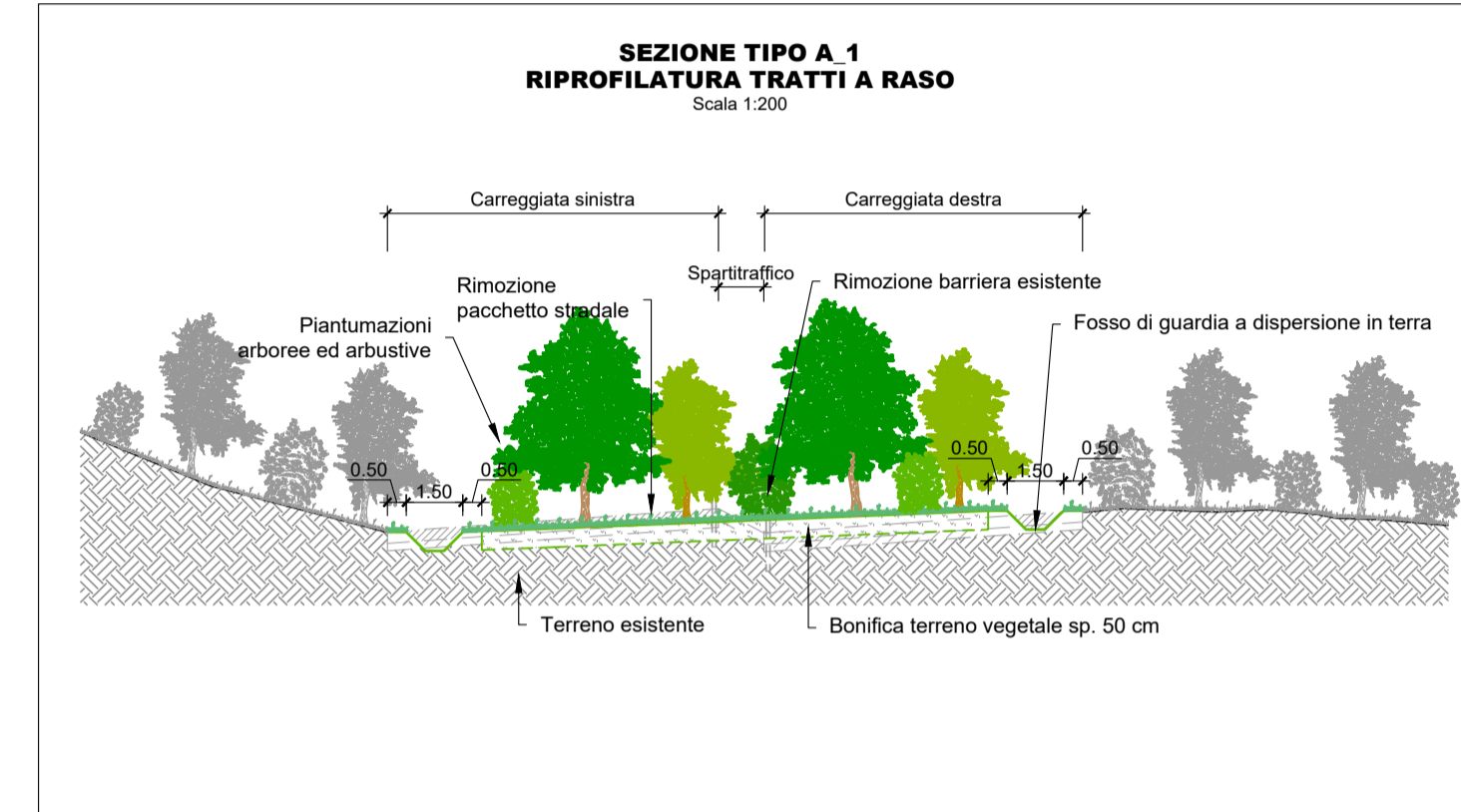
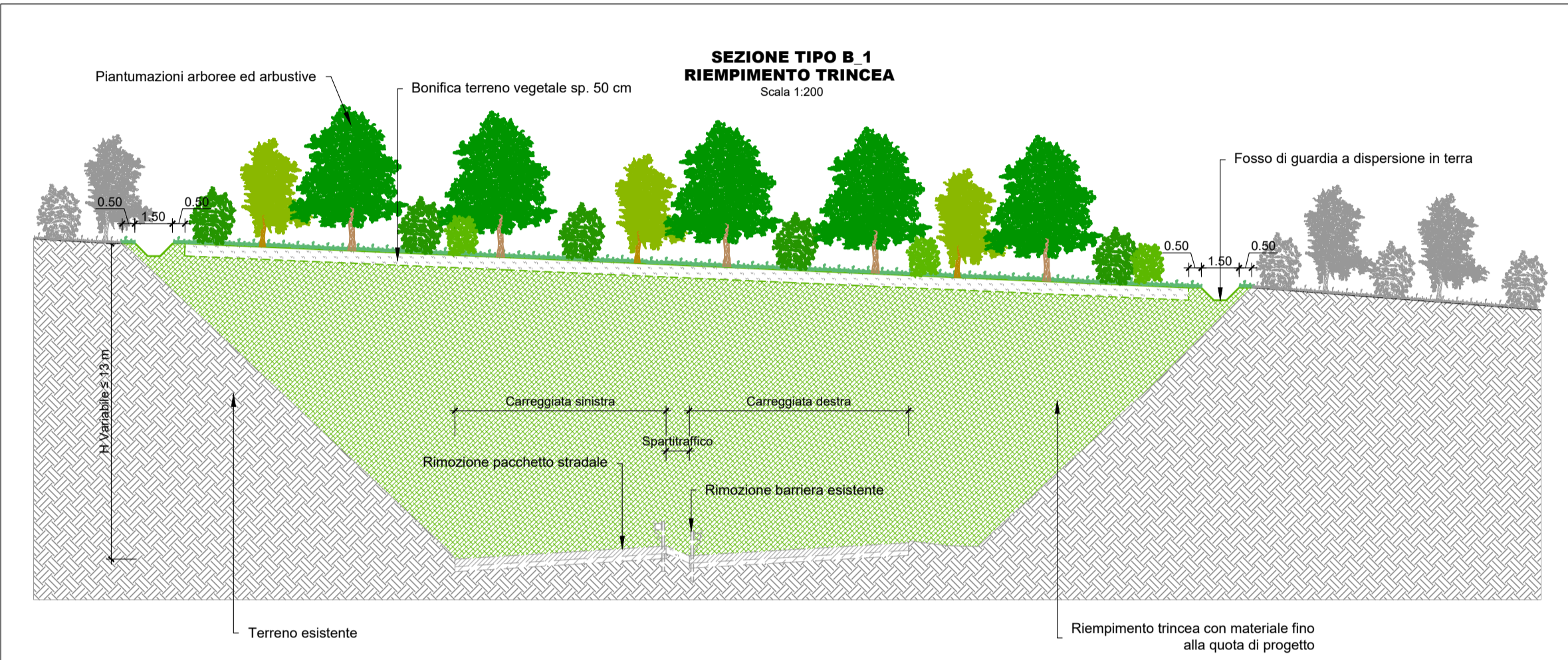
LEGENDA PIANTUMAZIONI

- TIPOLOGICO G - Querceto di roverella
- TIPOLOGICO L - Bosco ripariale a pioppi
- Inerbimento



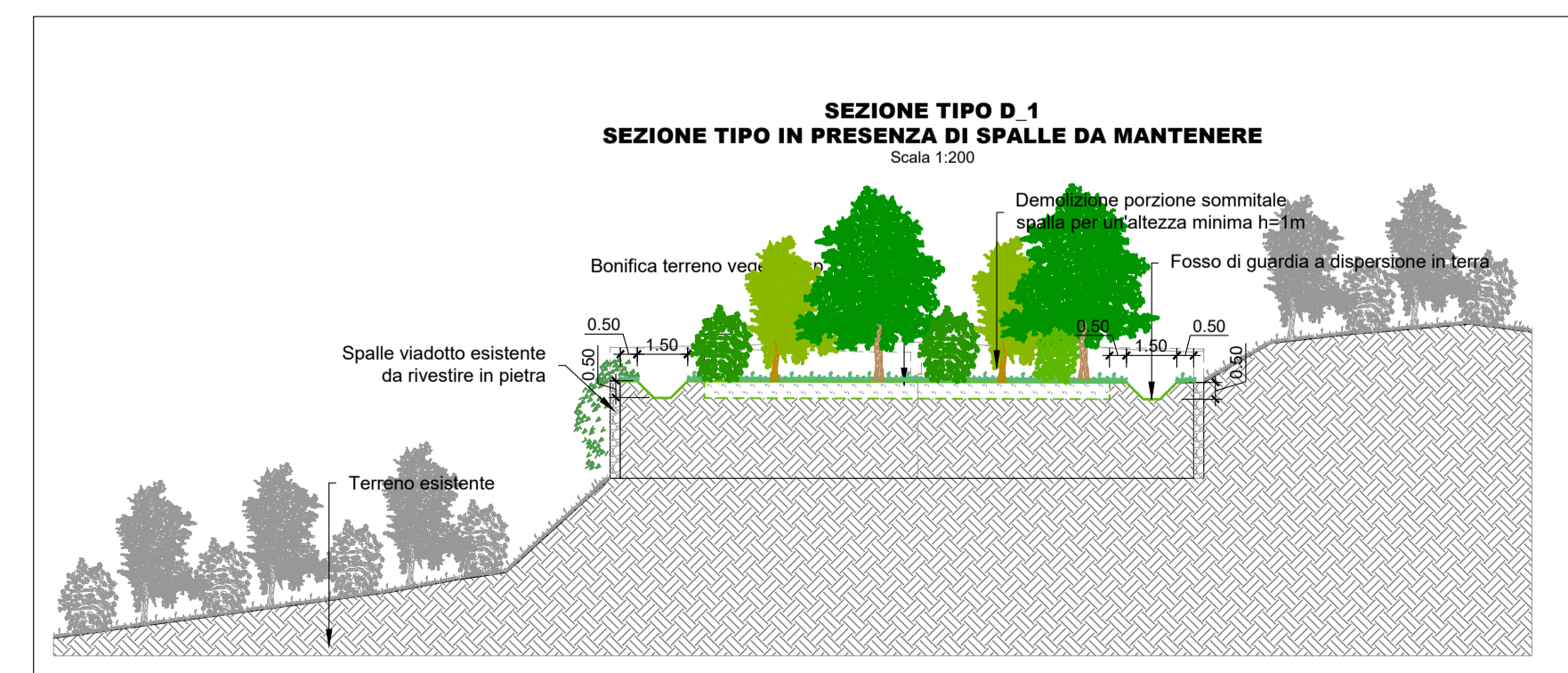
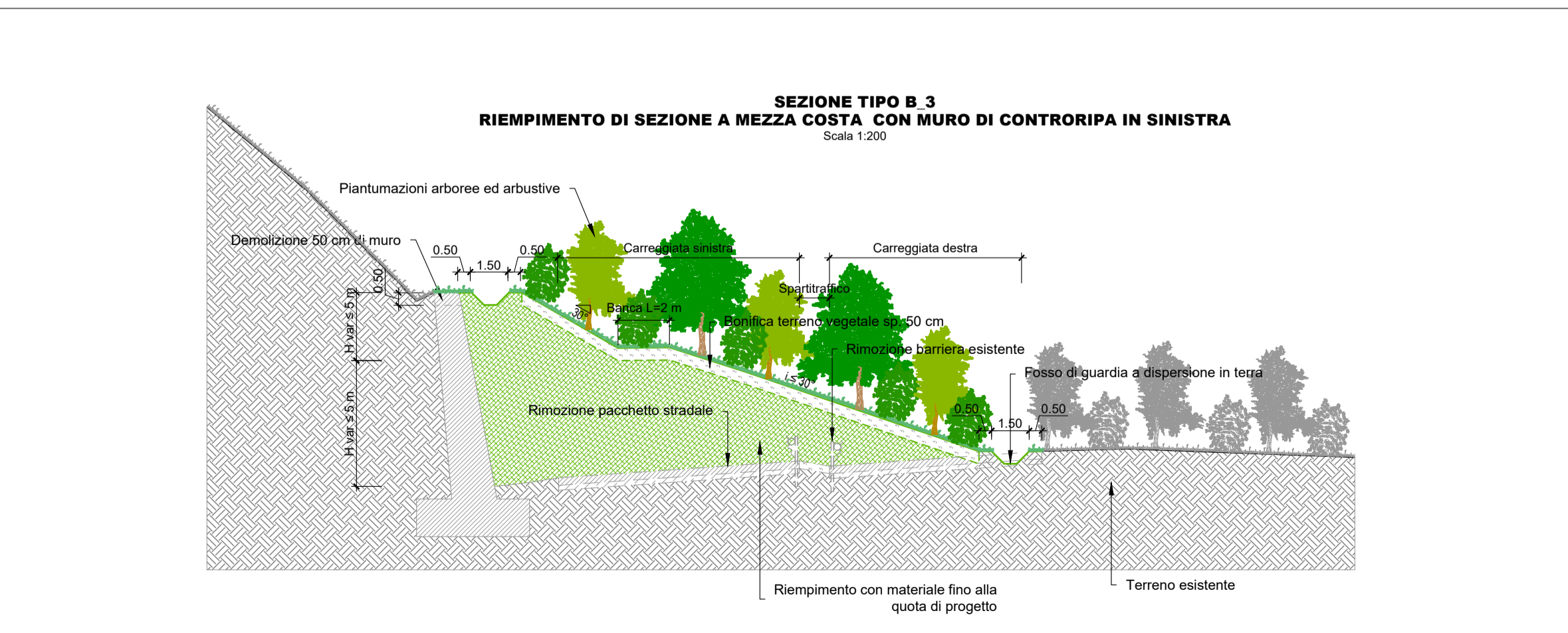
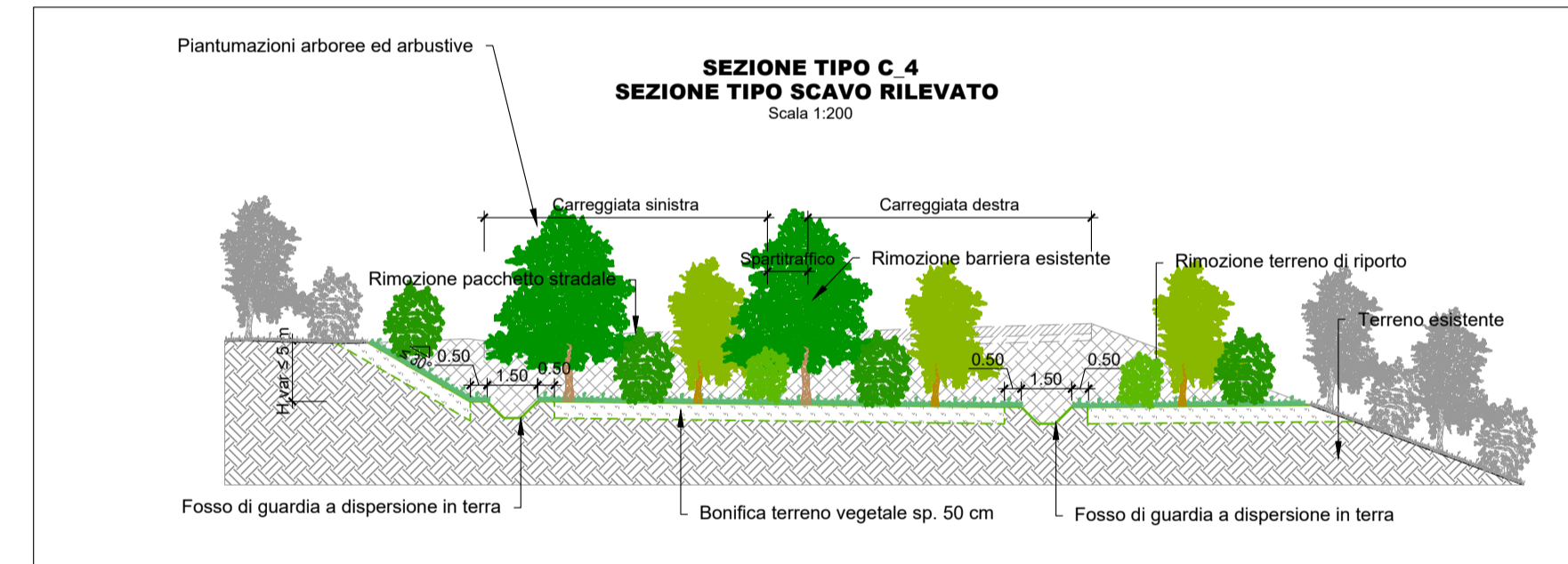
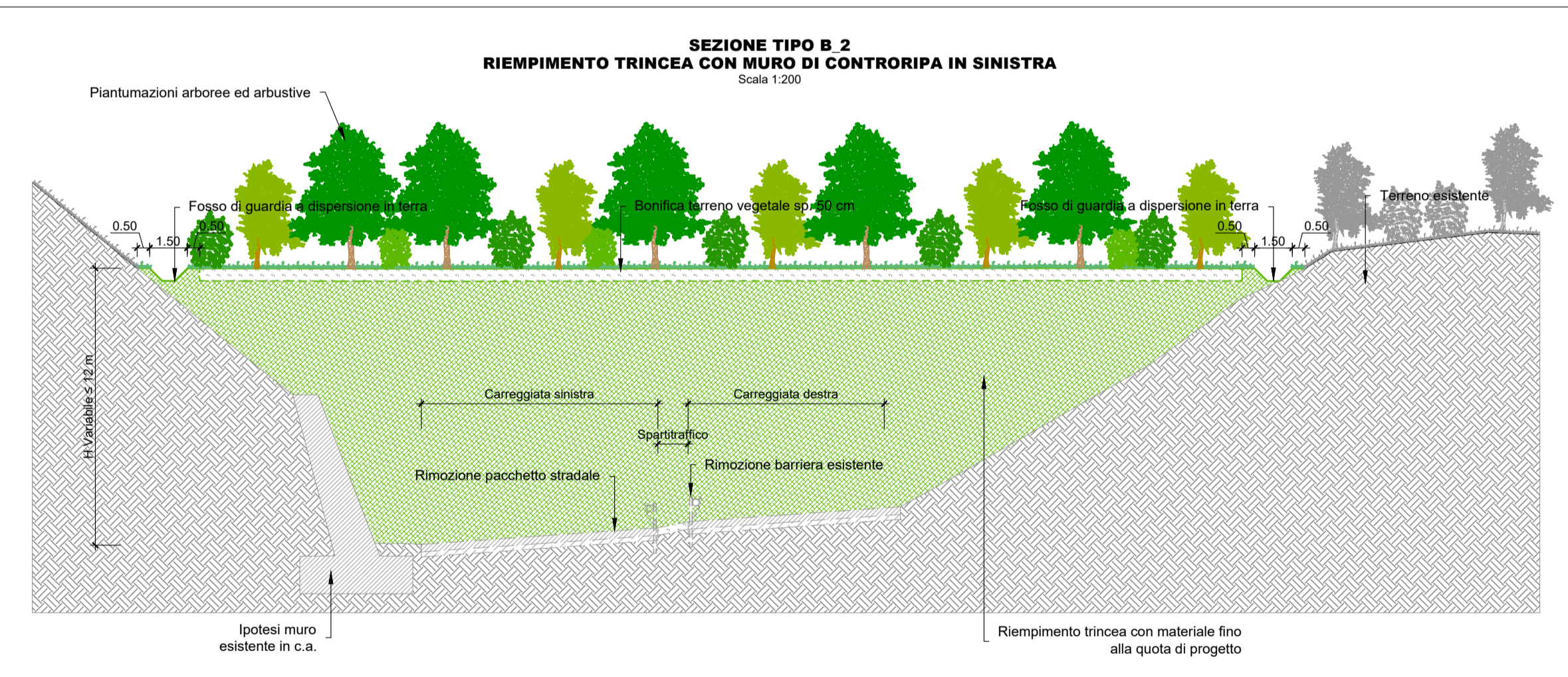
**TIPOLOGICO G
Bosco di roverella**

- ESEMPLARI ARBUSTIVI GIOVANI**
- Ligustrum vulgare
 - Crataegus monogyna
 - Pistacia lentiscus
 - Spartium junceum
 - Philirea media
- ESEMPLARI ARBOREI GIOVANI**
- Quercus ilex
 - Fraxinus ornus
 - Quercus pubescens
 - Carpinus orientalis
 - Ulmus minor
 - Cercis siliquastrum



**TIPOLOGICO L
Bosco igrofilo a pioppi**

- ESEMPLARI ARBUSTIVI GIOVANI**
- Sambucus nigra
 - Euonymus europaeus
 - Cornus sanguinea
- ESEMPLARI ARBOREI GIOVANI**
- Ulmus minor
 - Populus nigra
 - Populus alba



Direzione Tecnica

AUTOSTRADA A2 DEL MEDITERRANEO
Interventi per la rinaturalizzazione o il riutilizzo dei tratti campani dismessi con particolare riferimento ai lotti fra il km 8+000 e il km 13+000 e fra il km 36+000 e il km 53+000

PROGETTO DEFINITIVO

COD. UC149

PROGETTAZIONE: ATI SINTAGMA - GDG - ICARIA

IL RESPONSABILE DELL'INTEGRAZIONE DELLE PRESTAZIONI SPECIALISTICHE:
Dott. Ing. Nando Granieri
Ordine degli Ingegneri della Prov. di Perugia n° A351

IL GRUPPO DI PROGETTAZIONE:
MANDATARIA: Sintagma

MANDANTARI: ICARIA società di ingegneria

IL PROGETTISTA:
Elena Bartolucci
Ordine degli Ingegneri della Prov. di Perugia n° A3217

IL GEOLOGO:
Dott. Geol. Giorgio Cerquiglini
Ordine dei Geologi della Regione Umbria n°108

IL R.U.P.
Dott. Ing. Antonio Citarella

IL COORDINATORE PER LA SICUREZZA IN FASE DI PROGETTAZIONE:
Dott. Ing. Filippo Pambianco
Ordine degli Ingegneri della Prov. di Perugia n° A1373



PROTOCOLLO DATA

06.AMBIENTE
06.05 RELAZIONE PAESAGGISTICA E STUDIO DI INSERIMENTO PAESAGGISTICO

Sezioni e dettagli interventi opere a verde - Lotto 4

CODICE PROGETTO	NOME FILE	REVISIONE	SCALA:
PROGETTO	LIV. PROG. N. PROG.		
DPU0149	T04-IA05-AMB-SZ01-B	B	varie
PROGETTO	CODICE ELAB.		
D	T04IA05AMB SZ01		
REV.	DESCRIZIONE	DATA	REDDATO VERIFICATO APPROVATO
B	Revisione a seguito istruttoria Anas	APR 24	S.Bracchini F. Berti Nulli N.Granieri
A	Emissione	OTT 23	S.Bracchini F. Berti Nulli N.Granieri
REV.	DESCRIZIONE	DATA	REDDATO VERIFICATO APPROVATO