

Legenda

Sistema del Paesaggio Naturale

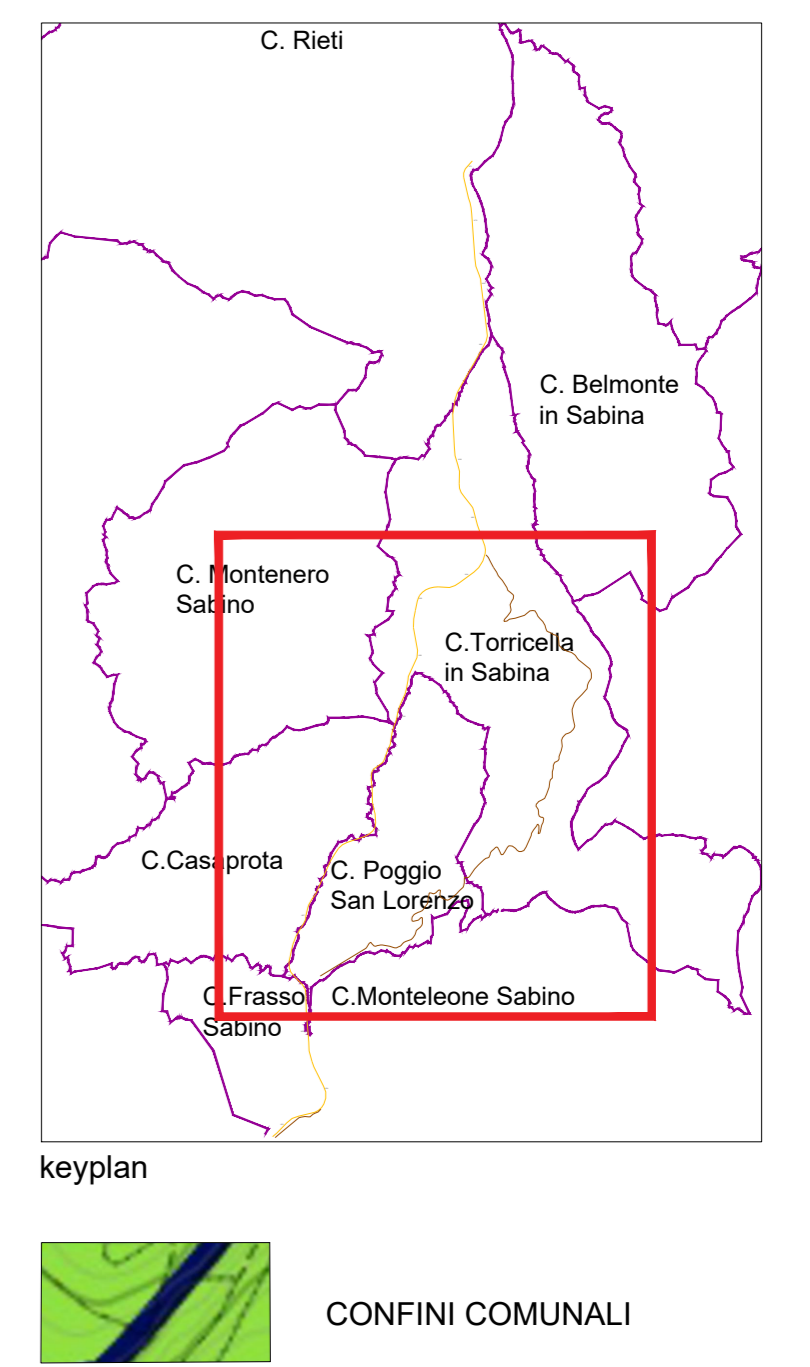
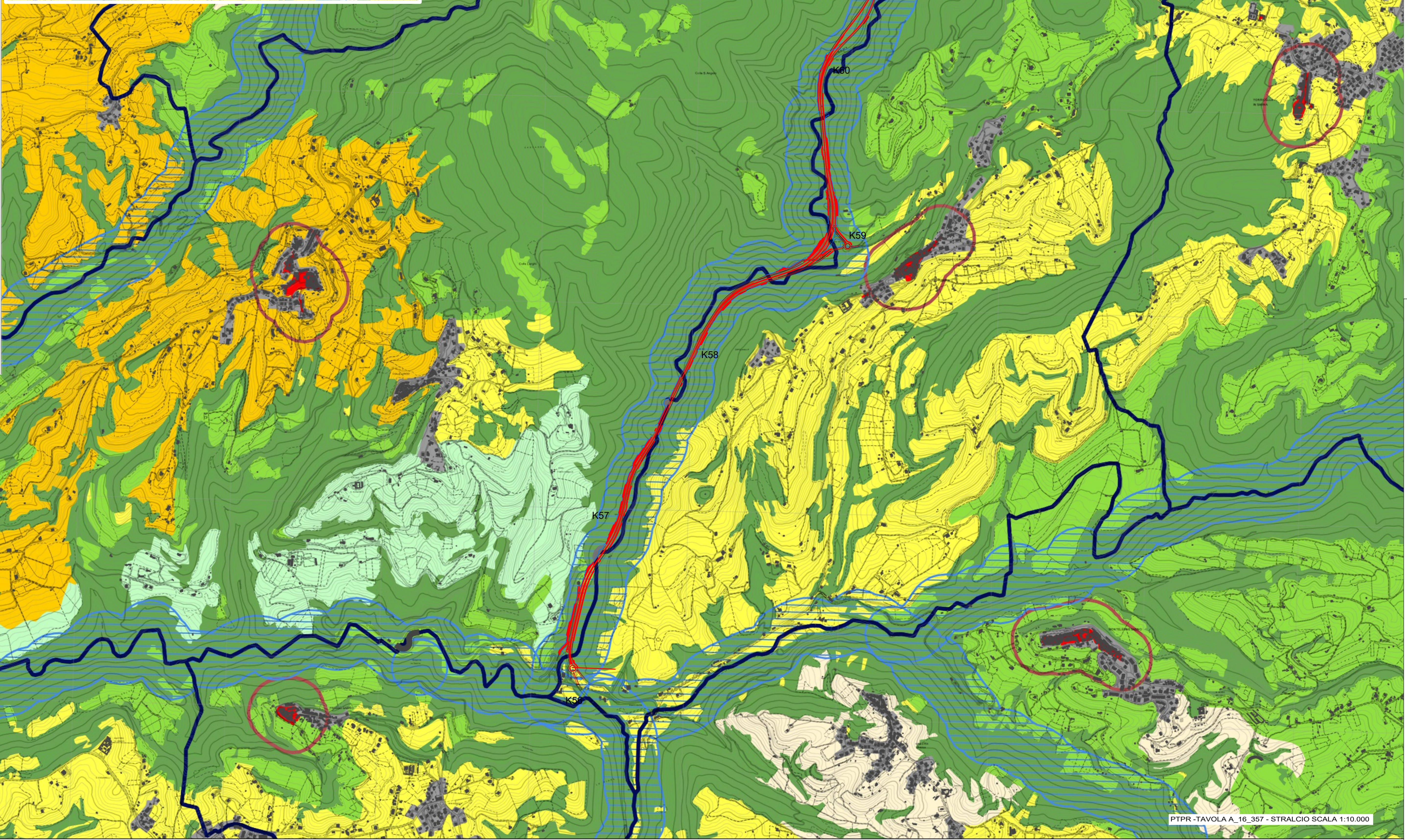
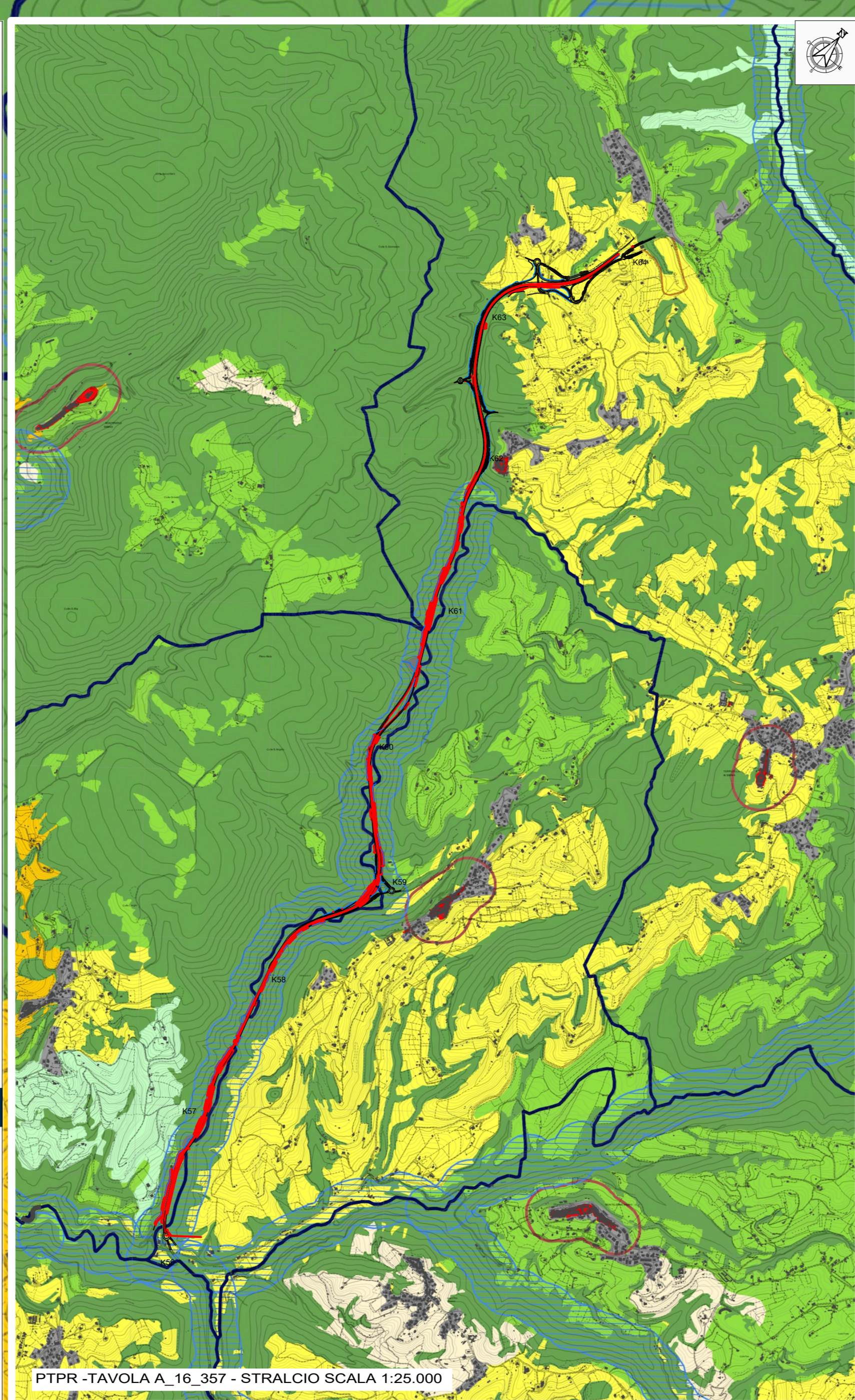
- Paesaggio Naturale
- Paesaggio Naturale di Comunità
- Paesaggio Naturale Agrario
- Coste marine, locali e corai d'acqua

Sistema del Paesaggio Agrario

- Paesaggio Agrario di Rilevante Valore
- Paesaggio Agrario di Valore
- Paesaggio Agrario di Contesità

Sistema del Paesaggio Insediativo

- Paesaggio dei Centri e Nuclei Storici con relativa fascia di rispetto
- Parchi, Ville e Giardini Storici
- Paesaggio degli Insediamenti Urbani
- Paesaggio degli Insediamenti in Evoluzione
- Paesaggio dell'Insediamento Storico Diffuso
- Reti, Infrastrutture e Servizi
- Arece di Visuale
- Punti di Visuale
- Percorsi panoramici
- Ambiti di recupero e valorizzazione paesistica
- Punti attrezzati con valenza paesistica



anas Direzione Tecnica

STRADA STATALE 4 "VIA SALARIA"
Adeguamento della piattaforma stradale e messa in sicurezza dal km 56+000 al km 64+000
Stralcio 1 da pk 0+000 a pk 1+900

PROGETTO ESECUTIVO COD. RM 368

PROGETTAZIONE: R.T.I.: PROGER S.p.A. (capogruppo mandataria)
PROGIN S.p.A.
S.I.N.A. S.p.A. - BRENG S.r.l.

RESPONSABILE INTEGRAZIONI PRESTAZIONI SPECIALISTICHE:
Dot. Ing. Antonio GIRALDI (Progr S.p.A.)
Direttore del Genio Regione Umbria n. 461

CAPOGRUPPO MANDATARIA:
PROGER

IL GEOLOGO:
Dot. Geol. Gianluca PANDOLFI ELM (Progr S.p.A.)
Direttore del Genio Regione Umbria n. 461

MANDANTI:
PROGIN Direttore Tecnico: Dot. Ing. Lorenzo INFANTE
Consulente del Genio Regione Umbria n. 3446

IL COORDINATORE PER LA SICUREZZA IN FASE DI PROGETTAZIONE:
Dot. Ing. Michele Curiale (Progr S.p.A.)

VISTO IL RESPONSABILE UNICO DEL PROGETTO:
Dot. Ing. Paolo NARDOCCI

PROTOCOLLO DATA 2022

ALLEGATI ALLA RELAZIONE PAESAGGISTICA

PTPR LAZIO - Sistemi ed ambiti di paesaggio - Tavole A - Stralcio - Lotto1

CODICE PROGETTO	NOME FILE	REVISIONE	SCALA
DP RM368 E23	CODICE ELAB: T001A01AMBCT01	A	virg

REV.	DESCRIZIONE	DATA	REDATTO	VERIFICATO	APPROVATO
A	Prima emissione	05/2024	Dafina	Greco	Scappetta

PTPR - TAVOLA A_16_357 - STRALCIO SCALA 1:10.000