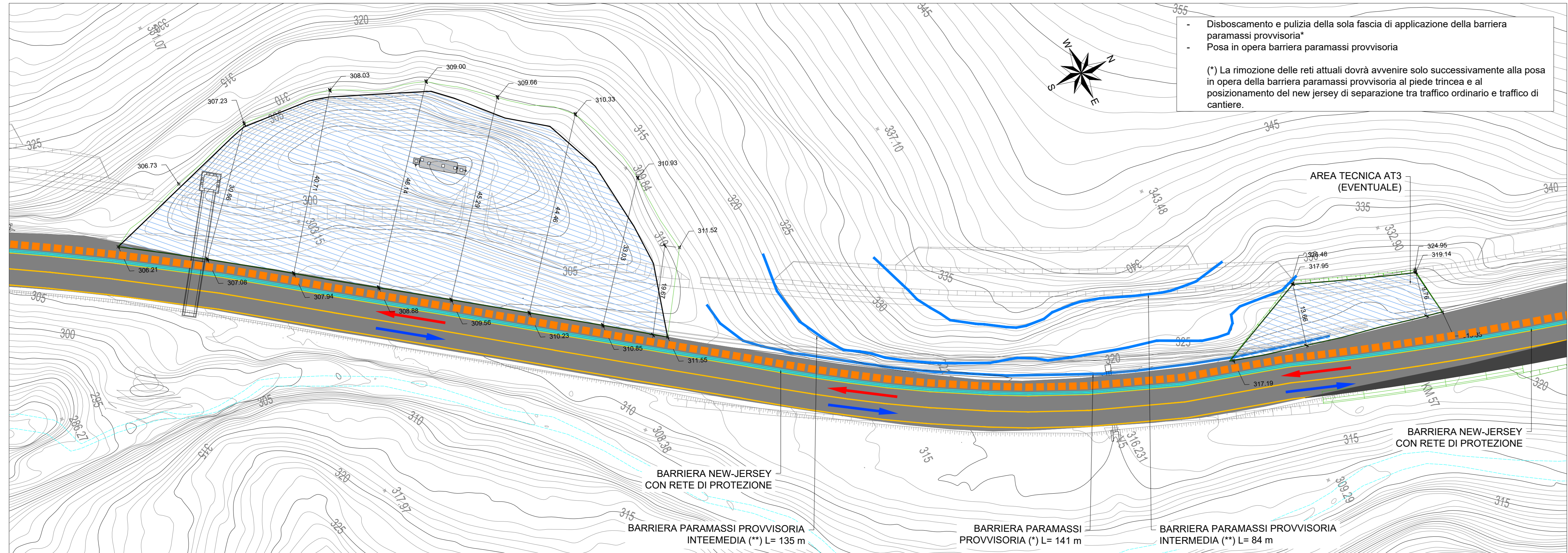
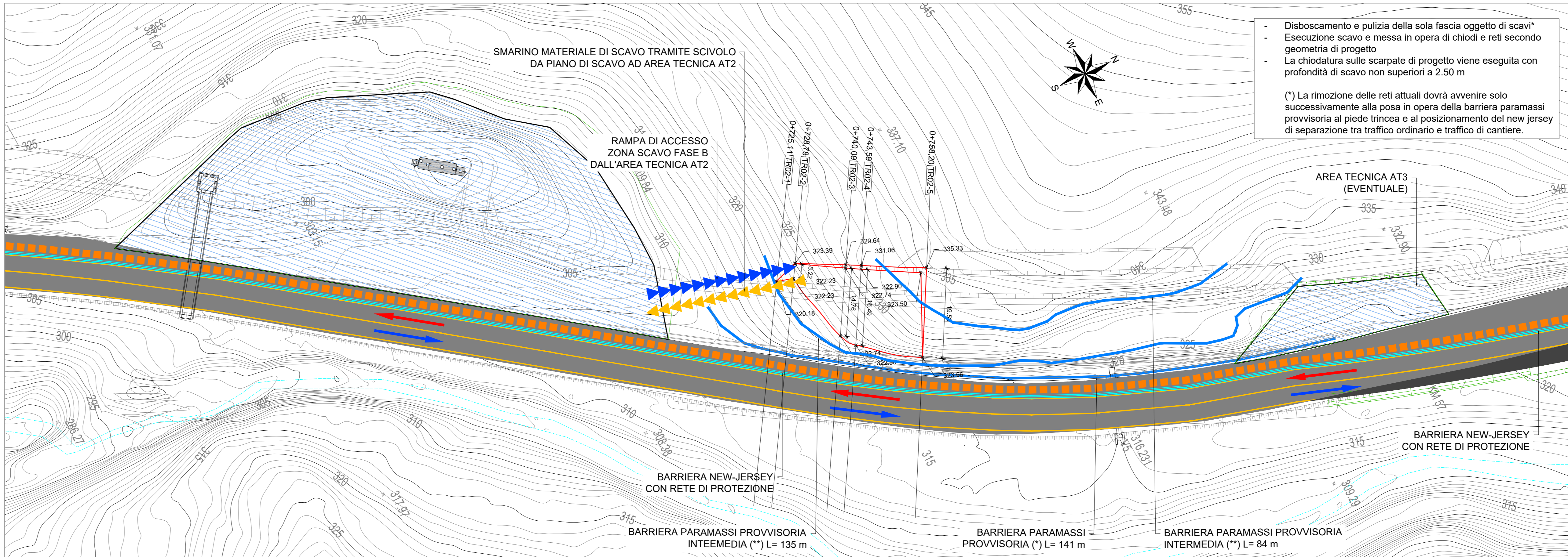


PLANIMETRIA SCAVO FASE A - Scala 1:500

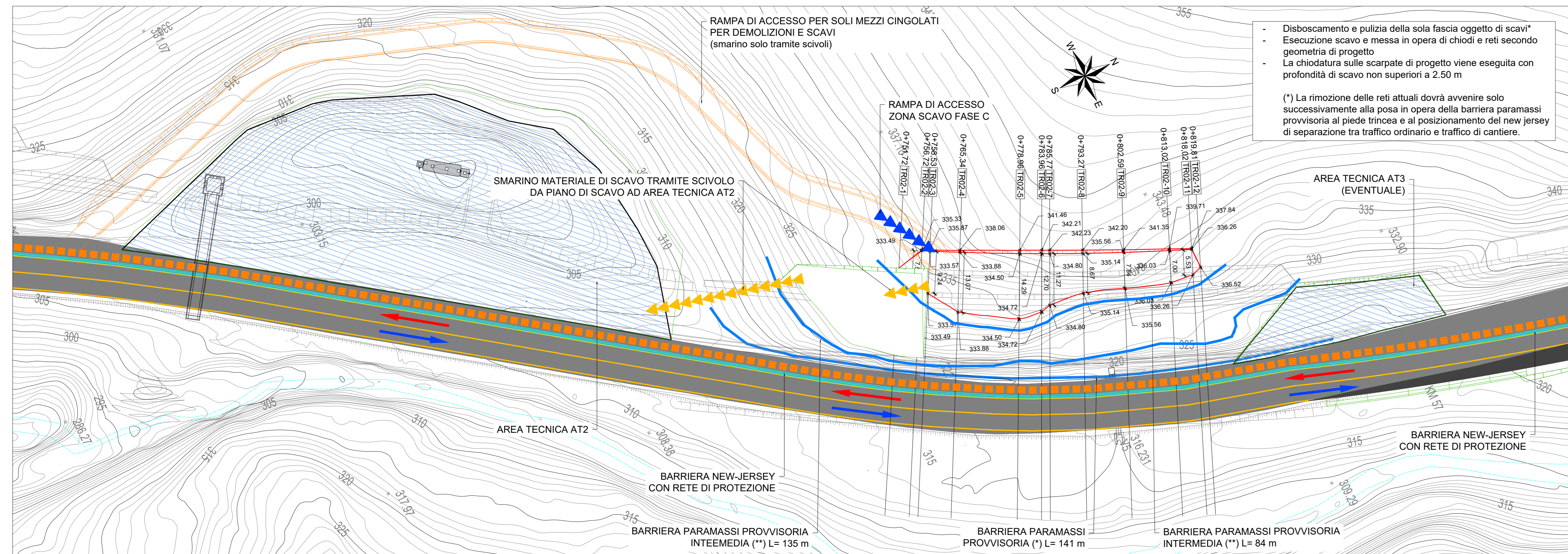


PLANIMETRIA SCAVO FASE B - Scala 1:500

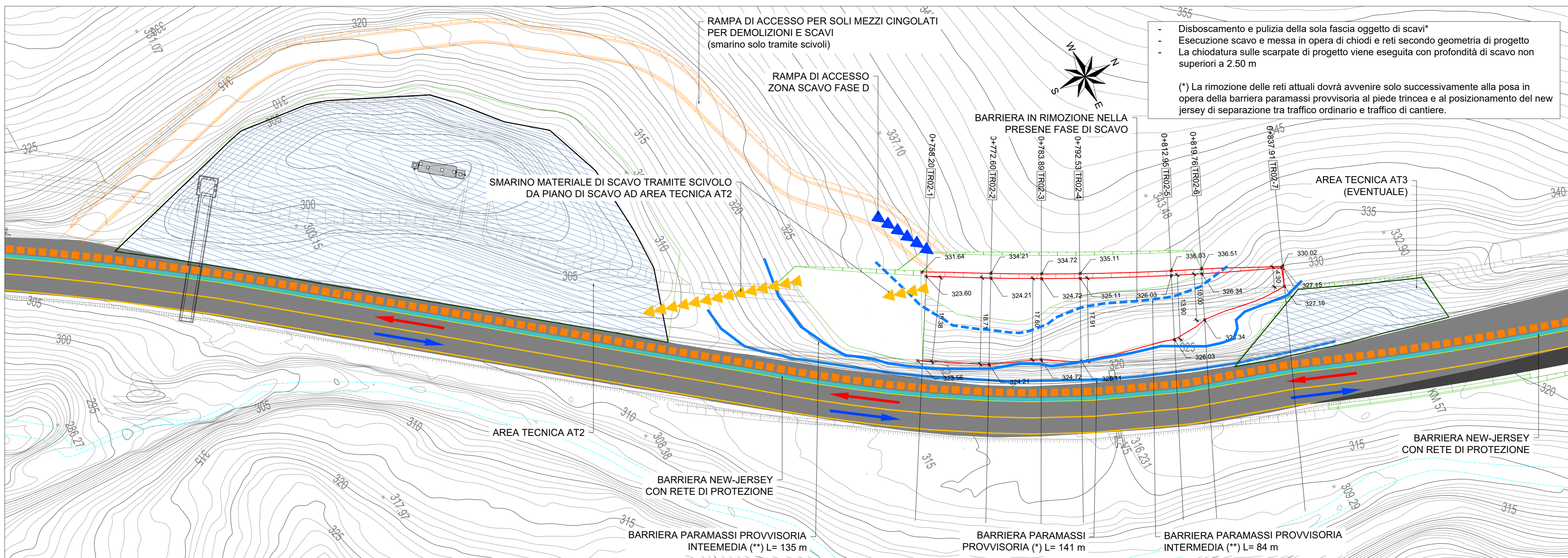


- (*) Barriera paramassi ad elevato assorbimento di energia non inferiore a 100 kJ, di altezza pari a 2,5 m a montante fisso. Da predisporre a margine della carreggiata esistente prima dell'inizio di qualunque attività relazionata allo scavo delle trincee di progetto
- (**) Barriera paramassi ad elevato assorbimento di energia non inferiore a 2000 kJ, di altezza minima 2,5 m con montanti dotati alla base di giunti a cerniera. Da predisporre con mano d'opera specializzata prima dell'inizio delle attività di scavo. La posizione della barriera paramassi provvisoria è da verificare a cura dell'esecutore il quale, avvalendosi di un tecnico specializzato, prima della redazione degli specifici elaborati, potrà proporre il posizionamento più idoneo. Il D.L. ricevuto il parere dei progettisti incaricati, avallerà o meno la soluzione proposta.
- Le rampe sono ad esclusivo utilizzo di mezzi cingolati necessari per demolizione e scavo del materiale delle trincee.
- Il trasferimento dello smarino dal piano di scavo alla zona a livello inferiore dovrà avvenire tramite scivolo;
- Il trasferimento dello smarino dal punto di scavo alla bocca dello scivolo dovrà avvenire solo con uso di mezzi cingolati;
- Le rampe di salita e discesa dei mezzi cingolati potranno essere precisate di concerto con la Direzione Lavori e con il Coordinatore della sicurezza in fase di Esecuzione in relazione alle effettive condizioni dei luoghi a seguito delle attività di disboscamento e pulizia preliminare;
- Le caratteristiche dei mezzi cingolati utilizzati dall'impresa esecutrice dovranno essere compatibili con la larghezza delle rampe.
- Il posizionamento degli scivoli dovrà essere precisato di concerto con la Direzione Lavori e con il Coordinatore della sicurezza in fase di Esecuzione in relazione alle effettive condizioni dei luoghi a seguito degli avanzamenti degli scavi.
- Lo scavo alle diverse quote dovrà sempre essere realizzato in modo da avere una bermia di protezione al margine esterno della zona di scavo

PLANIMETRIA SCAVO FASE C - Scala 1:500



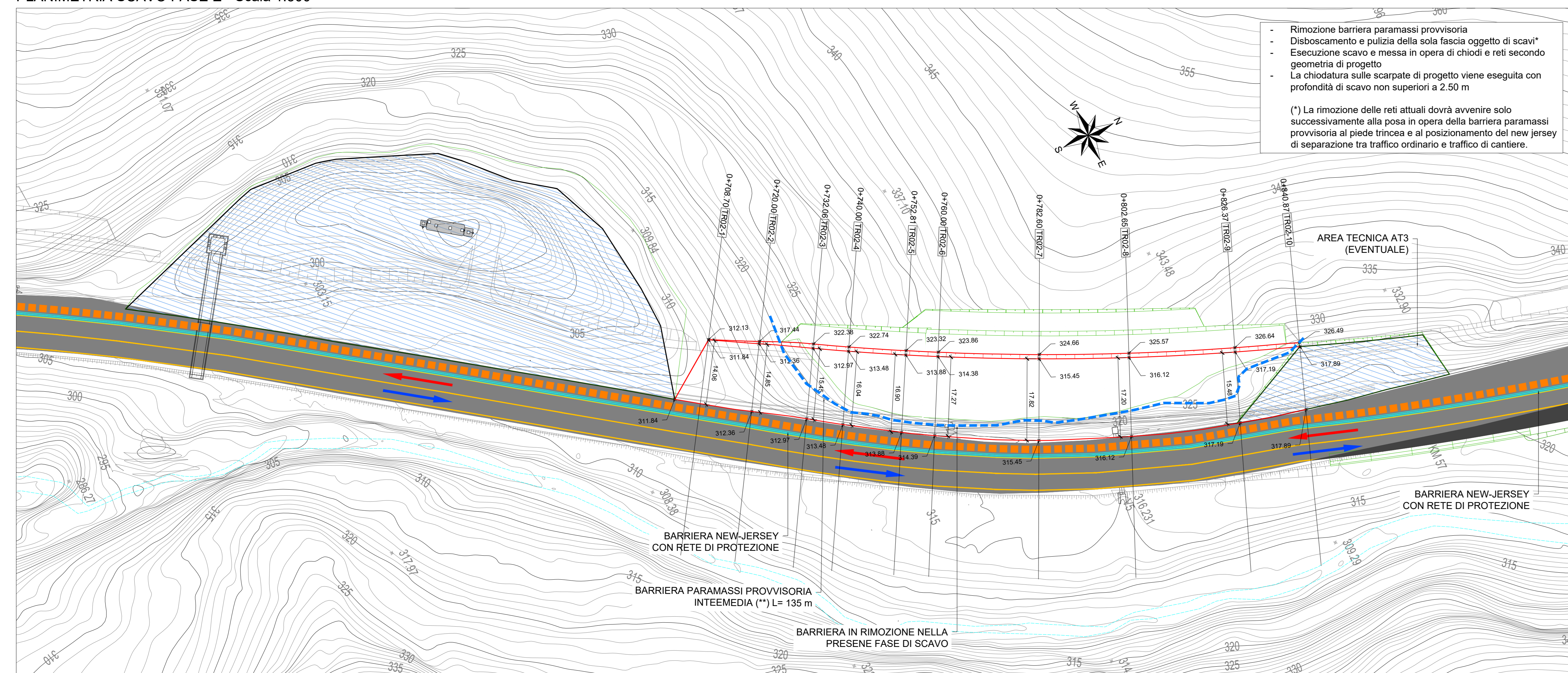
PLANIMETRIA SCAVO FASE D - Scala 1:500



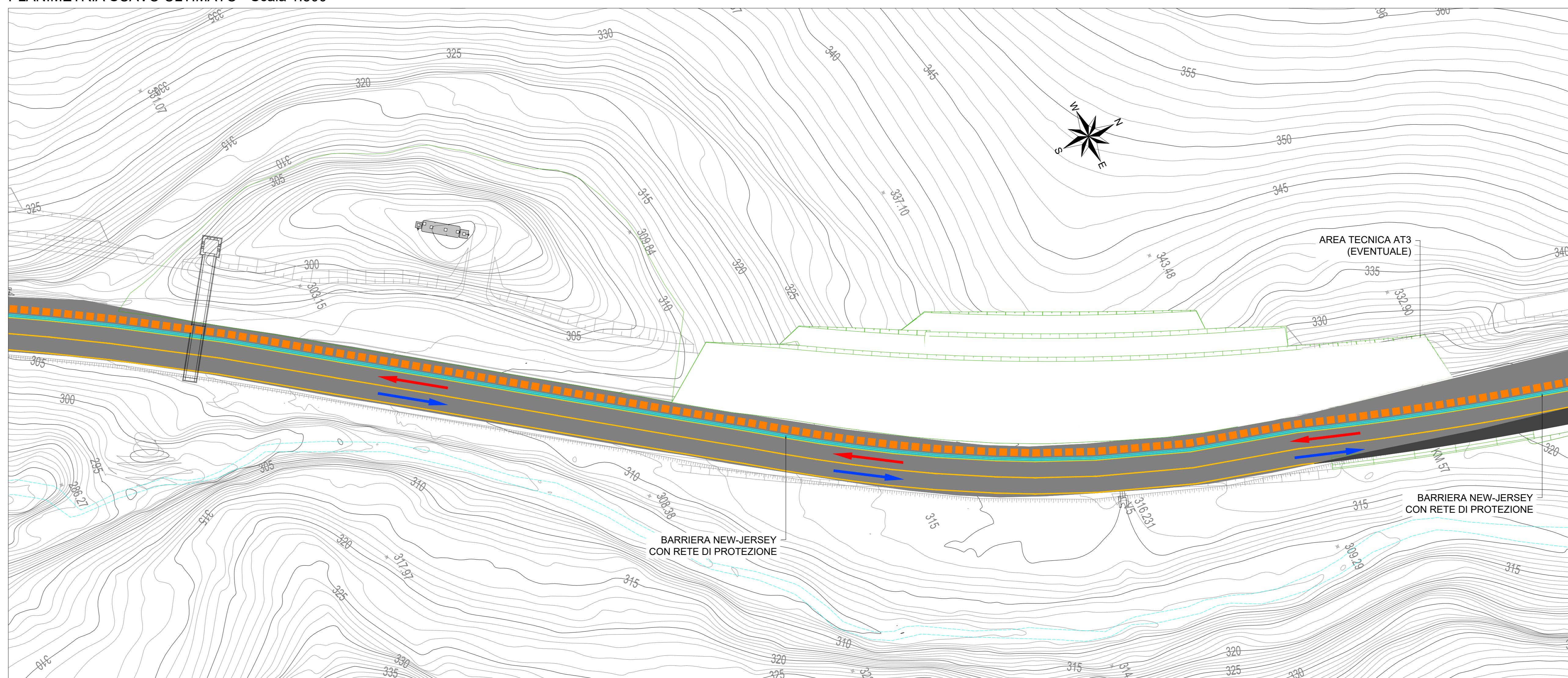
Legenda

	Area Tecnica		Operi in fase di esecuzione
	Pista di cantiere		Operi completati
	Percorsi mezzi d'opera		Pavimentazione stradale esistente
	Percorsi mezzi d'opera sui tombi parzialmente eseguiti		Nuova pavimentazione stradale parzialmente eseguita
	Traffico ordinario		Svilto per smarino materiale di scavo (posizione variabile in funzione dell'avanzamento degli scavi)

PLANIMETRIA SCAVO FASE E - Scala 1:500



PLANIMETRIA SCAVO ULTIMATO - Scala 1:500



anas Direzione Tecnica

STRADA STATALE 4 "VIA SALARIA"
 Adeguamento della piattaforma stradale e messa in sicurezza dai km 56+000 al km 64+000
 Stralcio 1 da pk 0+000 a pk 1+900

PROGETTO ESECUTIVO COD RM 368

PROGETTAZIONE: R.T.I.: PROGER S.p.A. (capogruppo mandataria)
 PROGIN S.p.A.
 S.I.N.A. S.p.A. - BRENG S.r.l.

RESPONSABILE INTEGRAZIONE PRESTAZIONI SPECIALISTICHE:
 Dott. Ing. Andrea ORLANDI (Progin S.p.A.)
 COORDINATORE GENERALE:
 Dott. Ing. Lorenzo INFANTE (Progin S.p.A.)
 RESPONSABILE STUDIO IMPATTO AMBIENTALE:
 Dott. Arch. Salvatore SCOPPIETTA (Progin S.p.A.)
 IL GEOLOGO:
 Dott. Geol. Gianluca PANDOLFI ELM (Progin S.p.A.)
 Dott. Ing. Michele Curcio (Progin S.p.A.)
 IL COORDINATORE PER LA SICUREZZA IN FASE DI PROGETTAZIONE:
 Dott. Ing. Paolo NARDUCCI

CAPOGRUPPO MANDATARIA:
PROGER Direzione Tecnica: Dott. Ing. Stefano PALLANCA
 MANDANTIS:
PROGIN Direzione Tecnica: Dott. Ing. Lorenzo INFANTE
S.I.N.A.

VISTO IL RESPONSABILE UNICO DEL PROCEDIMENTO
 Dott. Ing. Paolo NARDUCCI

PROTOCOLLO DATA 202

CANTIERIZZAZIONE E FASI REALIZZATIVE
 FASI ESECUTIVE TRINCEE
 Trincea in sx da pk 0+709 a pk 0+850
 Fasi esecutive: pianta scavi

CODICE PROGETTO	NOME FILE	REVISIONE	SCALA
DP RM368 E23	T01 CA03 CAN PE05	C	1:500

REV	DESCRIZIONE	DATA	REDATTO	VERIFICATO	APPROVATO
C	Emissione a seguito iterativo ANAS e validazione	Gennaio 2023	C. Di Seno	P. Valente	L. Infante
B	Emissione a seguito iterativo ANAS	Giugno 2023	C. Di Seno	P. Valente	L. Infante
A	Prima emissione	Settembre 2022	C. Di Seno	P. Valente	L. Infante