

STRADA STATALE 4 "VIA SALARIA"
Adeguamento della piattaforma stradale e messa in
sicurezza dal km 56+000 al km 64+000
Stralcio 1 da pk 0+000 a pk 1+900

PROGETTO ESECUTIVO

COD. RM 368

PROGETTAZIONE: R.T.I.: PROGER S.p.A. (capogruppo mandataria)
 PROGIN S.p.A.
 S.I.N.A. S.p.A. - BRENG S.r.l.

RESPONSABILE INTEGRAZIONE PRESTAZIONI SPECIALISTICHE:
 Dott. Ing. Antonio GRIMALDI (Progin S.p.A.)
 Ordine degli Ingegneri della Provincia di Napoli n. 23799

CAPOGRUPPO MANDATARIA:



IL GEOLOGO:
 Dott. Geol. Gianluca PANDOLFI ELMI (Progin S.p.A.)
 Ordine dei Geologi Regione Umbria n. 467

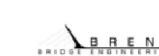
MANDANTI:

Direttore Tecnico:
 Dott. Ing. Lorenzo INFANTE
 Ordine degli Ingegneri della Provincia
 di Salerno n. 3446

IL COORDINATORE PER LA SICUREZZA IN FASE DI PROGETTAZIONE:
 Dott. Ing. Michele Curiale (Progin S.p.A.)



VISTO: IL RESPONSABILE UNICO DEL PROGETTO:
 Dott. Ing. Paolo NARDOCCI



PROTOCOLLO DATA _____ 202_

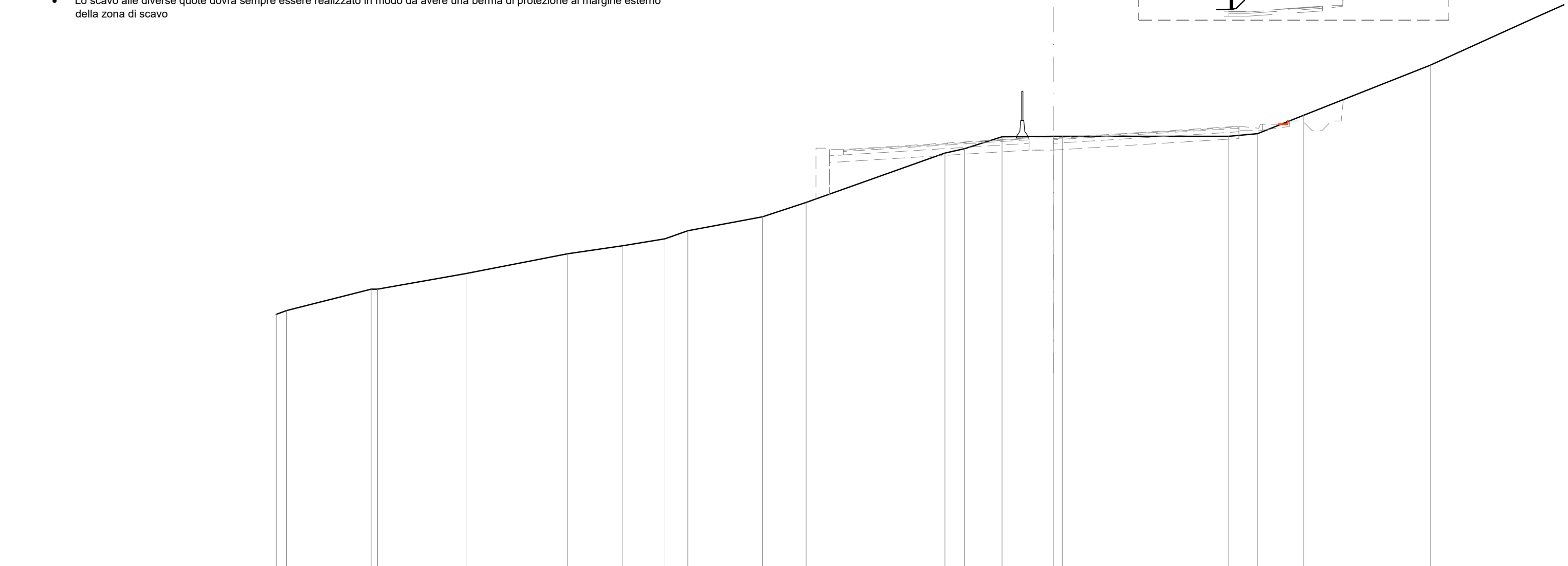
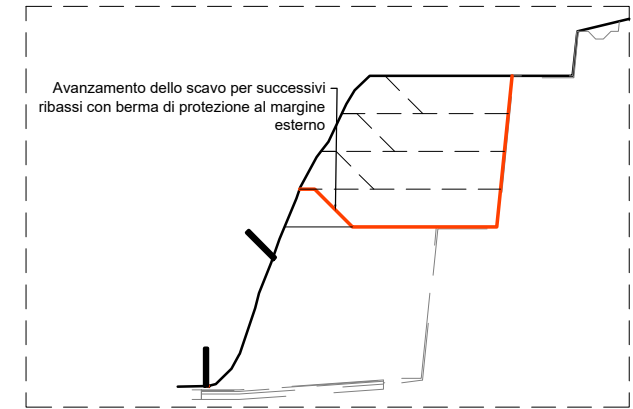
CANTIERIZZAZIONE E FASI REALIZZATIVE
FASI ESECUTIVE TRINCEE
 Trincea in dx da pk 1+370 a pk 1+420
 Fasi esecutive: Sezioni scavi Fase A

CODICE PROGETTO	NOME FILE	REVISIONE	SCALA:
DP RM368 E23	CODICE ELAB. T01 CA03 CAN SE25	C	1:200
C	Emissione a seguito istruttoria ANAS e validazione	Gennaio 2024	C. Di Serio P. Valente L. Infante
B	Emissione a seguito istruttoria ANAS	Giugno 2023	C. Di Serio P. Valente L. Infante
A	Prima emissione	Dicembre 2022	C. Di Serio P. Valente L. Infante
REV.	DESCRIZIONE	DATA	REDATTO VERIFICATO APPROVATO

SEZIONE N. : TR07-1
 Q. PROGETTO : 336.78
 DIST.PROG. : 1+368.89

NOTE GENERALI VALIDE PER TUTTE LE SEZIONI DEL PRESENTE FASCICOLO

- (*) Barriera paramassi ad elevato assorbimento di energia non inferiore a 100 kJ, di altezza pari a 2.5 m a montante fisso. Da predisporre a margine della carreggiata esistente prima dell'inizio di qualunque attività relazionata allo scavo delle trincee di progetto
- (**) Barriera paramassi ad elevato assorbimento di energia non inferiore a 2000 kJ, di altezza minima 2.5 m con montanti dotati alla base di giunti a cerniera. Da predisporre con mano d'opera specializzata prima dell'inizio delle attività di scavo. La posizione della barriera paramassi provvisoria è da verificare a cura dell'esecutore il quale, avvalendosi di un tecnico specializzato, prima della redazione degli specifici elaborati, potrà proporre il posizionamento più idoneo. Il DL, ricevuto il parere dei progettisti incaricati, avvallerà o meno la soluzione proposta;
- Lo scavo alle diverse quote dovrà sempre essere realizzato in modo da avere una berma di protezione al margine esterno della zona di scavo

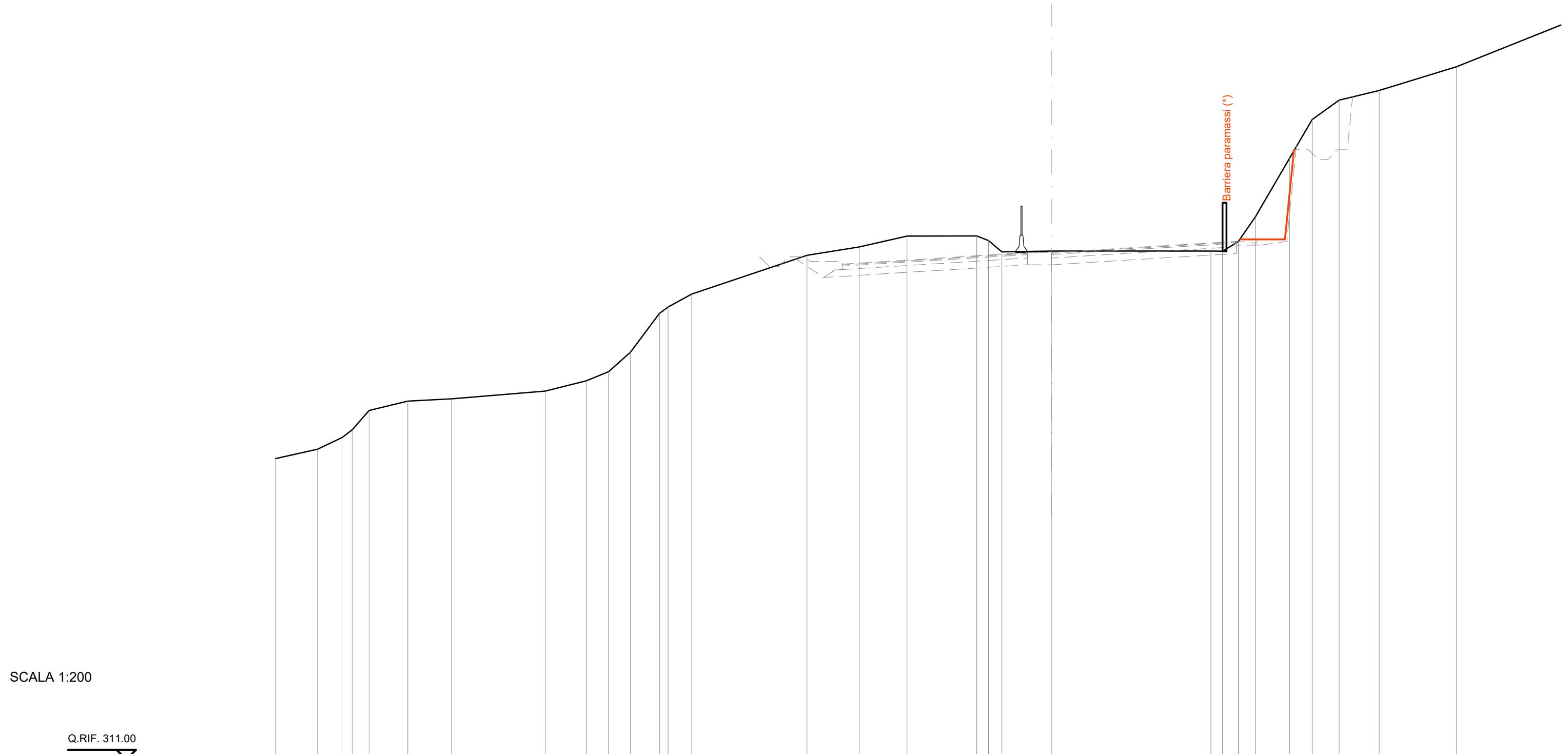


SCALA 1:200

Q.RIF. 310.00

QUOTE TERRENO	327.70	327.90	329.00	329.00	329.80	330.81	331.24	331.59	332.00	332.72	333.46	336.00	336.23	336.84	336.87	336.87	336.86	337.00	337.95	340.52
DIST.PARZIALI TERRENO	0.54	4.35	0.34	4.55	5.23	2.84	2.17	1.18	3.85	2.24	7.14	1.01	1.93	2.64	0.45	8.57	1.48	2.38	6.51	5.47
QUOTE PROGETTO																		337.48	337.48	337.65
DIST.PARZIALI PROGETTO																		0.46		

SEZIONE N. : TR07-2
 Q. PROGETTO : 337.14
 DIST.PROG. : 1+379.18



SCALA 1:200

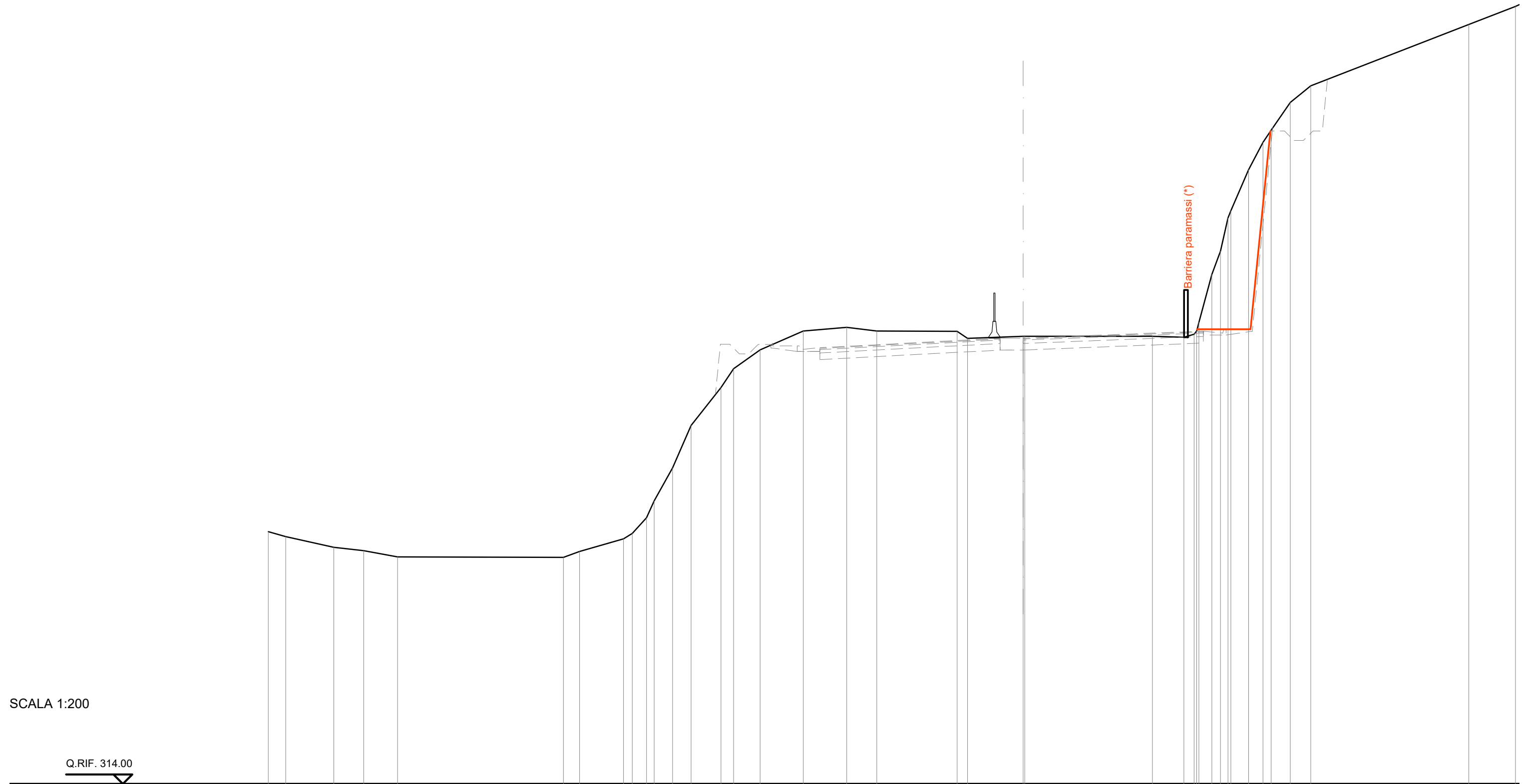
Q.RIF. 311.00

QUOTE TERRENO	326.52	327.00	327.60	328.00	329.00	329.48	329.60	330.00	330.53	331.00	332.00	334.00	334.33	335.00	337.00	337.43	337.99	338.00	337.76	337.17	337.22	337.22	337.21	337.71	339.00	342.00	344.00	345.00	345.50	346.73
DIST.PARZIALI TERRENO	2.16	1.26	0.53	0.87	2.00	2.27	4.82	2.13	1.13	1.13	1.49	0.45	1.22	5.95	2.69	2.46	3.59	0.60	0.69	2.55	8.23	0.60	0.81	0.89	1.75	1.17	1.38	2.07	3.99	6.86
QUOTE PROGETTO																							337.82			337.82	342.43			
DIST.PARZIALI PROGETTO																								2.30	0.46					

SEZIONE N. : TR07-3
 Q. PROGETTO : 337.62
 DIST.PROG. : 1+393.08

SCALA 1:200

Q.RIF. 314.00



QUOTE TERRENO	327.37	327.10	326.54	326.36	326.03		326.00	326.32	326.99	327.28	328.10	329.00	330.75	333.00	335.00	336.00	337.00	338.00	338.20	338.00	337.98	337.61	337.72	337.72	337.72	337.67	337.83	338.00	338.46	341.00	342.23	344.00	344.38	346.56	348.00	348.65	350.12	351.00	354.25	355.21
DIST.PARZIALI TERRENO	0.93	2.55	1.59	1.79		8.79	0.86	2.33	0.46	0.75	0.41	0.97	0.98	1.58	0.67	1.41	2.29	2.30	1.59	4.25	0.55	2.95		6.77	1.66	0.55	0.68	0.46	0.40	0.94	0.76	0.43	1.02	1.08		8.37		2.47		
QUOTE PROGETTO																											338.09					338.09	348.59							
DIST.PARZIALI PROGETTO																												2.83			1.05									

SEZIONE N. : TR07-5
 Q. PROGETTO : 338.19
 DIST.PROG. : 1+409.51

SCALA 1:200

Q.RIF. 317.00

