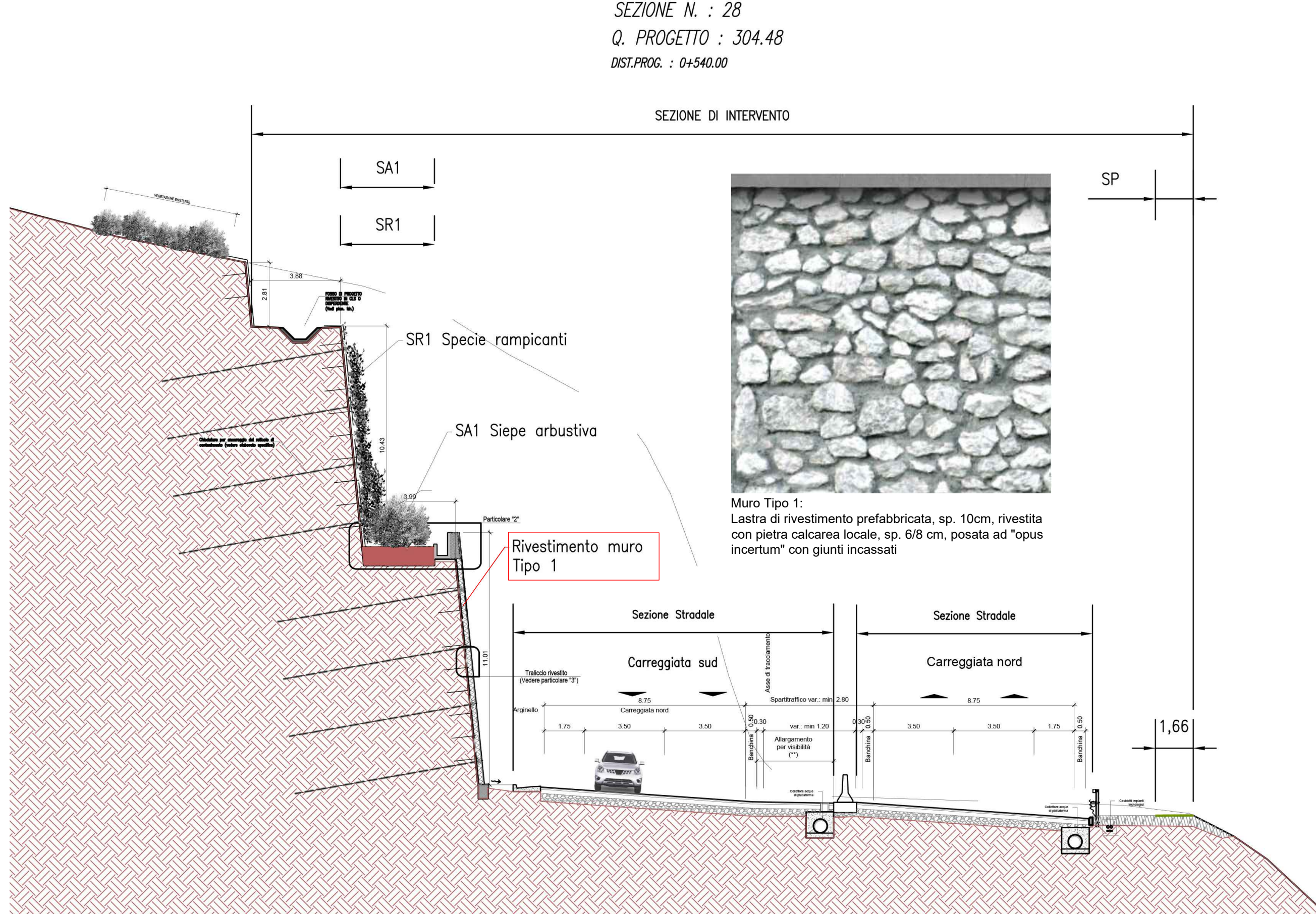




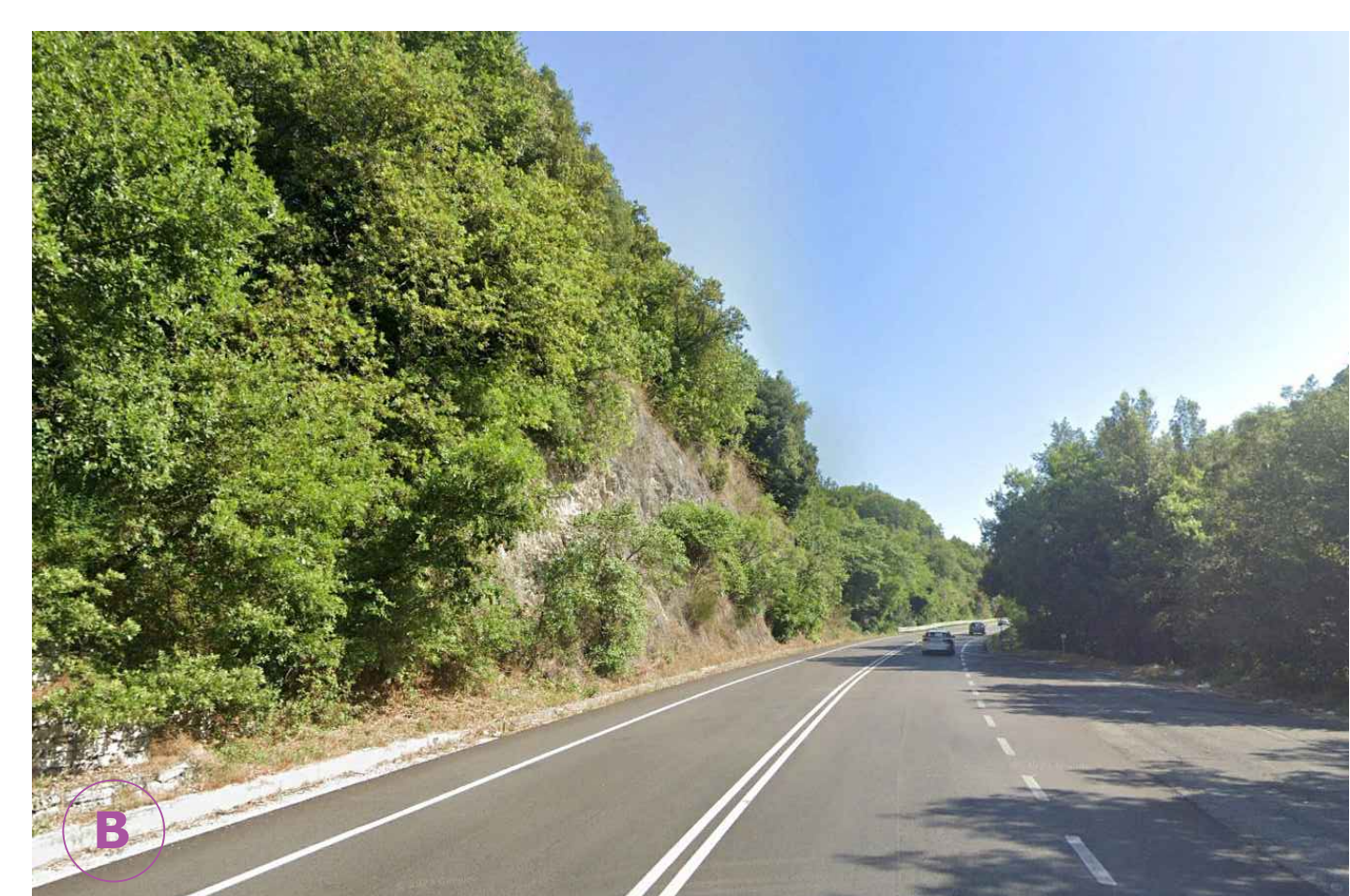
PROGETTO SU ORTOFOTO CON EVIDENZIATE LE AREE DI INTERVENTO



VISTE 3D DELL'AREA INTERESSATA DALL'INTERVENTO



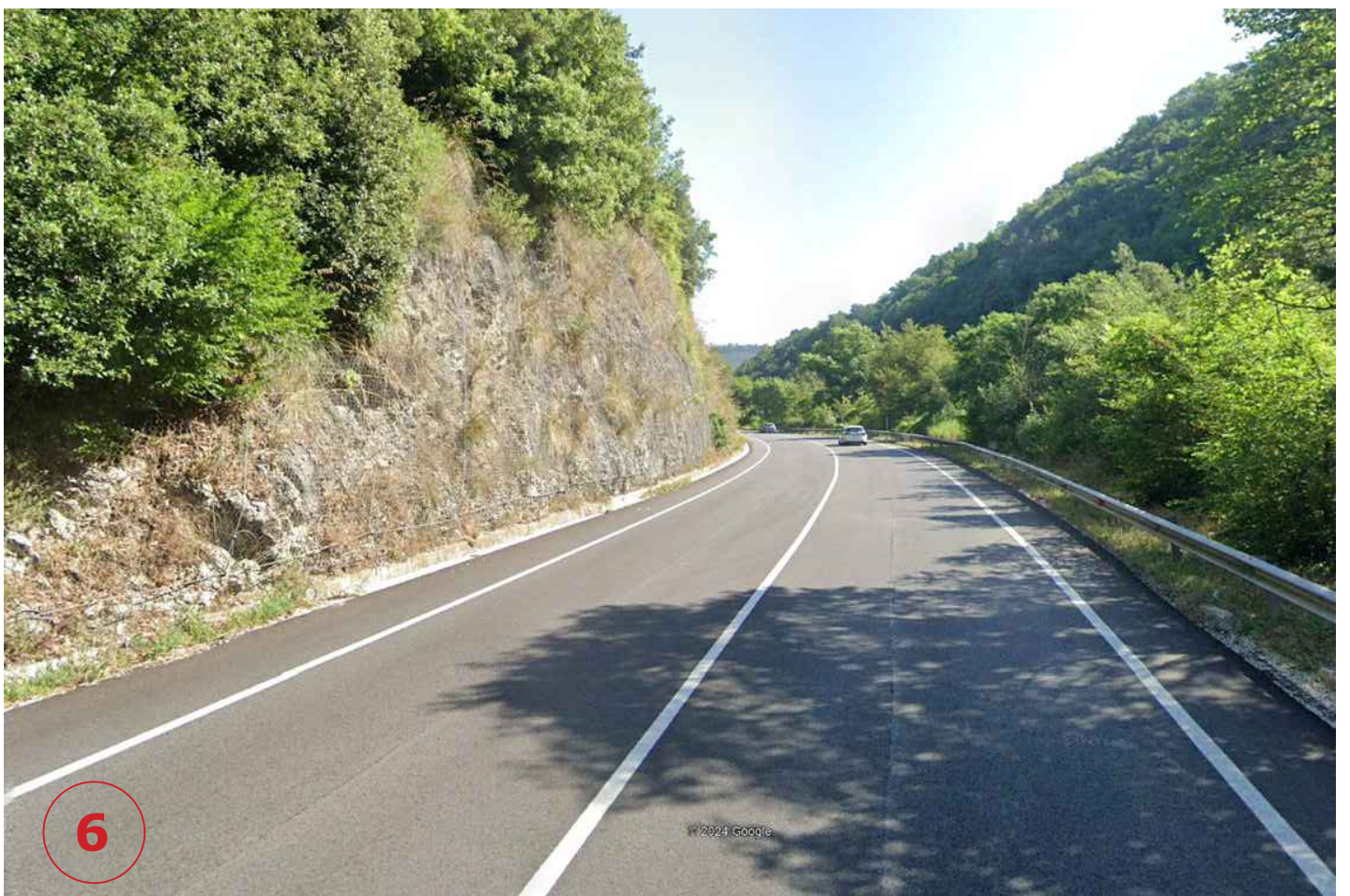
PROGETTO SU ORTOFOTO CON LE OPERE A VERDE



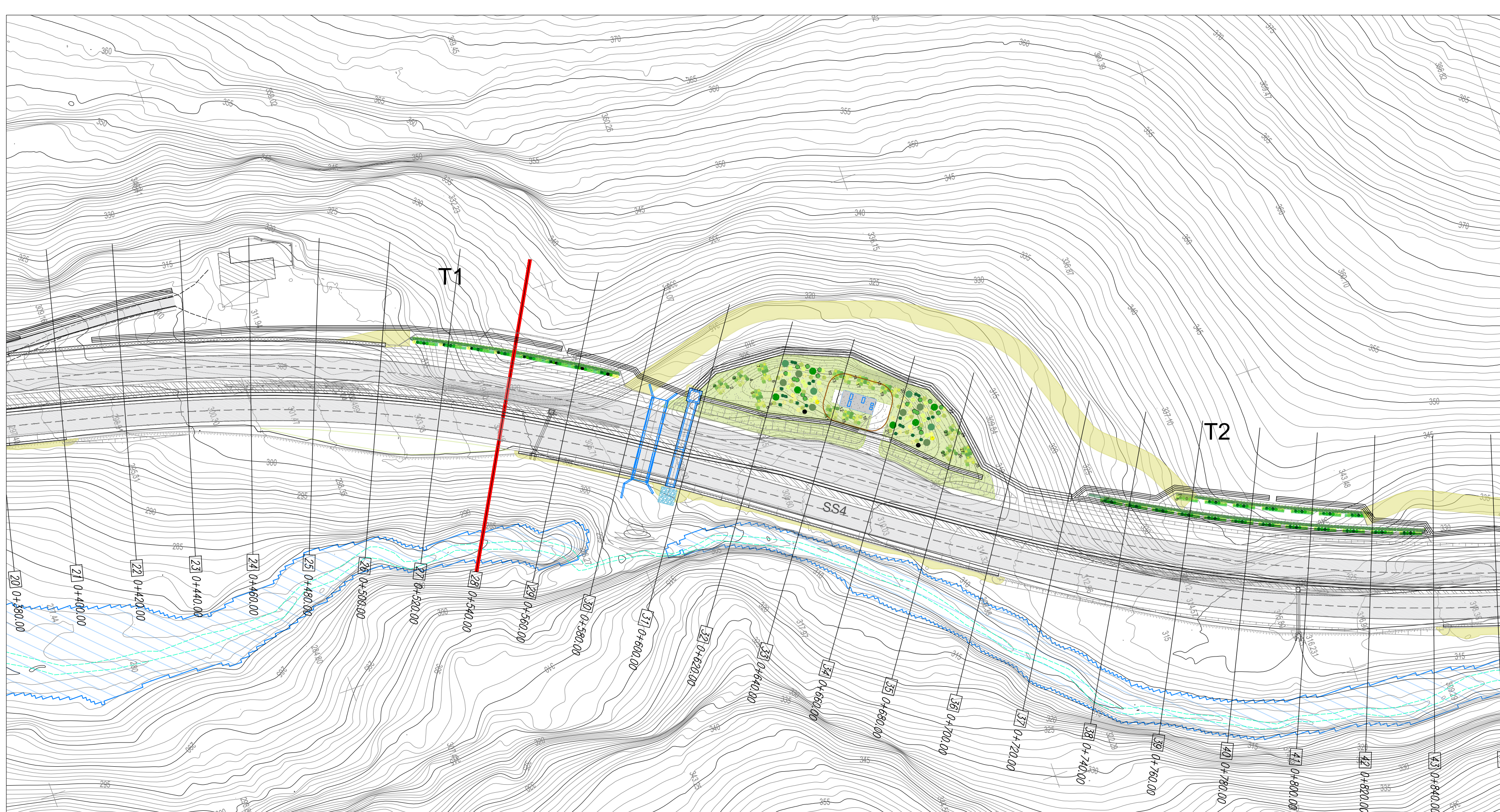
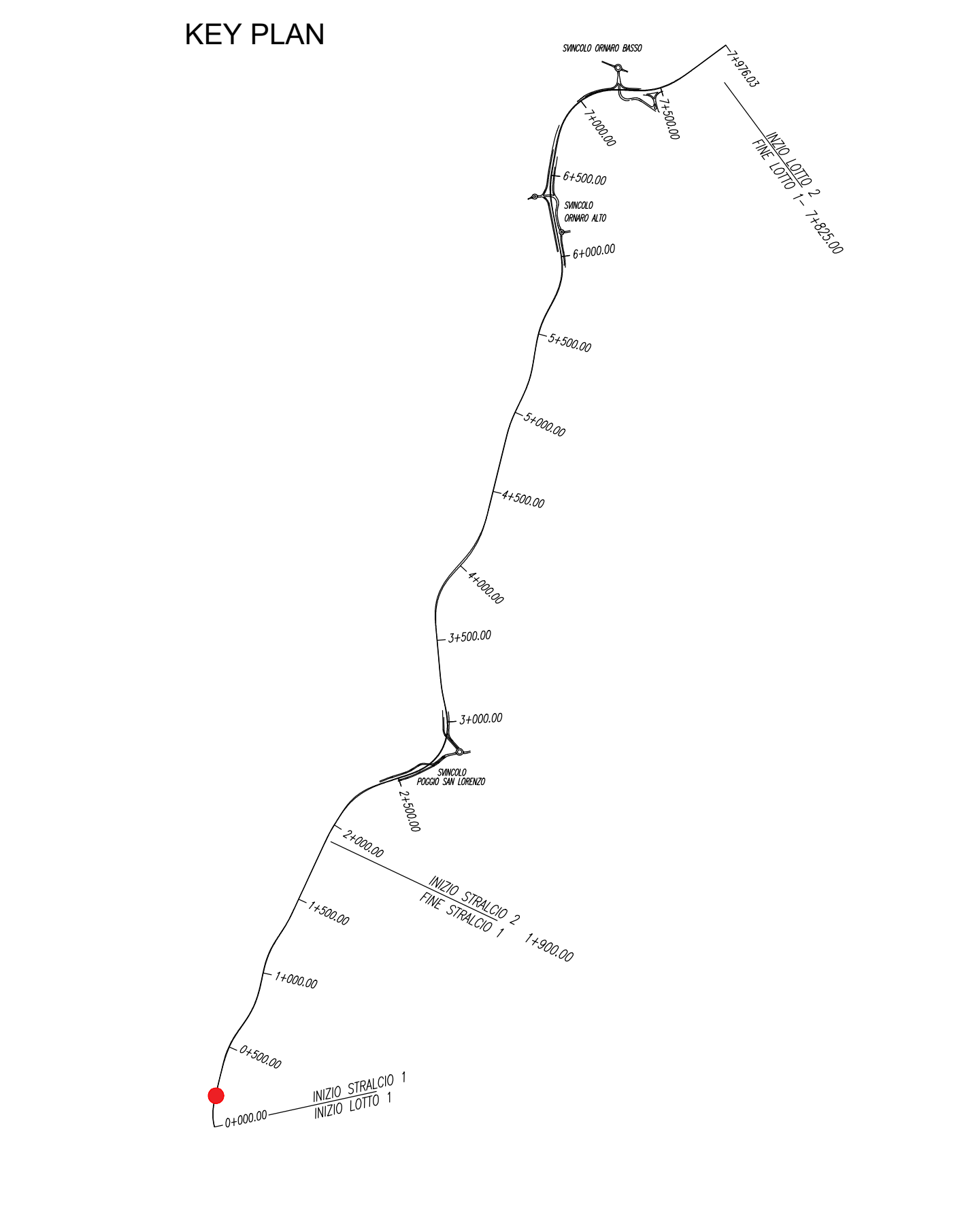
VISTA B - Ante Operam



VISTA B - Post Operam



SEZIONE N. : 28
Q. PROGETTO : 304.48
DISEGNO : 04540.00



PROGETTO SU CARTOGRAFIA CON LE OPERE A VERDE



PROSPETTO T1 POST OPERAM

anas Direzione Tecnica

STRADA STATALE 4 "VIA SALARIA"
Adeguamento della piattaforma stradale e messa in sicurezza dal km 56+000 al km 64+000
Stralcio 1 da pk 0+000 a pk 1+900

PROGETTO ESECUTIVO COD. RM 368

PROGETTAZIONE: R.T.I.: PROGER S.p.A. (capogruppo mandataria)
PROGIN S.p.A.
S.I.N.A. S.p.A. - BRENG S.r.l.

RESPONSABILE INTEGRAZIONE PRESTAZIONI SPECIALISTICHE:
Dott. Ing. Antonio CRIMALDI (Progin S.p.A.)
Codice degli Impieghi della Provincia di Napoli n. 2979

CAPOGRUPPO MANDATARIA:
PROGER

MANDANTE:
PROGIN Direzione Tecnica:
Dott. Ing. Lorenzo INFANTE
Strada degli Impieghi della Provincia di Salerno n. 3462

IL COORDINATORE PER LA SICUREZZA IN FASE DI PROGETTAZIONE:
Dott. Ing. Michele CUNALE (Progin S.p.A.)

VISTO: IL RESPONSABILE UNICO DEL PROGETTO:
Dott. Ing. Paolo NARDUCCI

PROTOCOLLO: DATA: 2022

INTERVENTI DI INSERIMENTO PAESAGGISTICO E AMBIENTALE
Fotoinserimento degli interventi dal Km 0+500 al Km 0+840

CODICE PROGETTO	NOME FILE	REVISIONE	SCALA:
DP RM368 E23	CODICE ELAB. T01 A01 AMB D T01	A	1:500

REV.	DESCRIZIONE	DATA	REDATTO	VERIFICATO	APPROVATO
A	Emissione a seguito istruttoria e validazione ANAS	Gennaio 2024	R. Diatena	S. Scopetta	L. Infante